

SINCE 1971
LEADER IN INDUSTRIAL AUTOMATION



Gamma prodotti

Pneumatic Automation_

Cilindri
High-Tech
Valvole
Trattamento aria
Accessori

Automotive_

Power clamp pneumatiche
Power clamp elettriche
Pneumatica per l'automotive



UNIVER Headquarter

Negli anni '70 Univer inizia la propria attività nel campo dell'automazione industriale con la produzione di valvole pneumatiche. Nei successivi anni '80 e '90 il completamento della gamma di componenti pneumatici tecnologicamente avanzati e originali Univer ha consentito una progressiva crescita e sviluppo della società.

Nel 2000 nasce la divisione Automotive, specializzata in soluzioni per gli impianti dell'industria automobilistica. Attualmente Univer è partner delle più importanti case automobilistiche e delle società ad esse collegate a livello internazionale. La divisione elettronica, a supporto delle divisioni Pneumatic Automation e Automotive, è specializzata nello studio, progettazione e realizzazione dei dispositivi elettrici ed elettronici integrati nei prodotti Univer.

L'ingegnerizzazione dei prodotti e dei processi, la sperimentazione, la produzione, il collaudo e l'assistenza sono effettuati nel rispetto di rigorosi standard di qualità. Univer è certificata UNI EN ISO 9001 dal 1991.

La rete di vendita è coordinata dalla casa madre Univer Spa di Milano. In Italia la società commerciale Univer Service S.r.l. controlla il mercato nazionale con l'ausilio di un centro logistico che garantisce un servizio rapido ed efficiente alle 10 filiali dirette e ai numerosi distributori sul territorio. Il gruppo Univer all'estero è presente con 9 filiali dirette e con una rete di distribuzione che copre le maggiori aree industrializzate del mondo.



1970



- 1971** Costituzione società Univer
- 1973** Valvole per aria compressa e vuoto ad otturatore



La prima serie di valvole

1980



- 1980** Valvole a norme ISO 5599 (Premio Industria)
- 1982** Valvole serie UNIVERSAL
- 1986** Cilindro e fissaggi a norme ISO 6431 (primo cilindro sul mercato con tubo profilato in alluminio)
- 1988** Cilindro con pistone antirotazione a profilo ottagonale
Microvalvole azionate elettricamente
Cilindro senza stelo (brevettato)
- 1989** Cilindro rotante (brevettato)
Cilindro corsa breve



Valvole serie AE



Cilindri ISO 6431 serie K



Cilindri senza stelo serie S1



ITALIA - Headquarter: UNIVER S.p.A.
UNIVER SERVICE S.r.l.

AUSTRALIA - UNIVER Pty Ltd
BRASILE - UNIVER do Brasil S/A
FINLANDIA - UNIVER OY
FRANCIA - UNIVER FRANCE S.a.s.
GERMANIA - UNIVER G.m.b.H.

SPAGNA - UNIVER S.L. System Supplier Pneumatic
SVEZIA - UNIVER SWEDEN AB
SVIZZERA - UNIVER AG
REGNO UNITO - UNIVER Manufacturing Company Ltd.

■ Ricerca e sviluppo

■ Test di laboratorio

1990

- 1991** Nanovalvole 10 mm
Valvole serie G6 - G7 - G8
- 1992** Unità di guida in profilato di alluminio
- 1993** Attuatore programmabile Cybrain (brevettato)
- 1997** Cilindro telescopico (brevettato)
- 1998** Blocco di stazionamento (brevettato)
- 1999** Cilindri compatti con ammortizzo regolabile di serie (brevettato)



Nanovalvole 10 mm



Unità di guida



Cilindri telescopici

2000

- 2000** Valvole Combobox
- 2001** Unità di bloccaggio e centraggio pneumatiche (brevettate)
- 2002** Cilindri ovali
- 2003** Cilindro ad azionamento elettrico (brevettato)
Unità rotante ad azionamento elettrico (brevettate)
Unità di bloccaggio e centraggio ad azionamento elettrico
- 2004** Valvole a norma ISO 15407/VDMA 24563
Collegamenti seriali
Unità gripper pneumatiche (brevettate)
- 2005** Unità rotante ad azionamento pneumatico (brevettato)
- 2006** Nanovalvola 10 mm 2ª generazione
- 2007** Valvole COMPACT 10/15 mm



Valvole COMPACT



Unità di bloccaggio pneumatiche/elettriche

_NOVITA' PRODOTTI

KL

Cilindro a norme ISO 15552
 \varnothing 32÷125 mm



- ▣ Nuovo design del profilo per una facile pulizia
- ▣ Cave per sensori a scomparsa e attacchi su un lato per una semplice installazione
- ▣ Tecnologia tradizionale Univer per garantire robustezza e affidabilità
- ▣ Dimensioni a norme internazionali per la completa intercambiabilità

RM/RS

Cilindri compatti ISO 21287
 \varnothing 80÷100 mm



- ▣ Completamento gamma cilindri compatti \varnothing 16 - 20 - 25 - 32 - 40 - 50 - 63
- ▣ **NEW** \varnothing 80 - 100
- ▣ Ammortizzi pneumatici di serie
- ▣ Magnetico di serie
- ▣ Versione standard a norme ISO 21287
- ▣ Versione STRONG (interassi, diametri di centraggio e steli a norma ISO 15552)



JL

Cilindri compatti guidati



- ▣ Versioni: guida su bronzine (JLS), guida su bocche a ricircolo di sfere (JLV)
- ▣ Tre possibilità di fissaggio: fori passanti dall'alto fori filettati dal basso e posteriori
- ▣ Ammortizzi meccanici di finecorsa
- ▣ Sensori a scomparsa su due lati
- ▣ Connessioni su due lati

B10

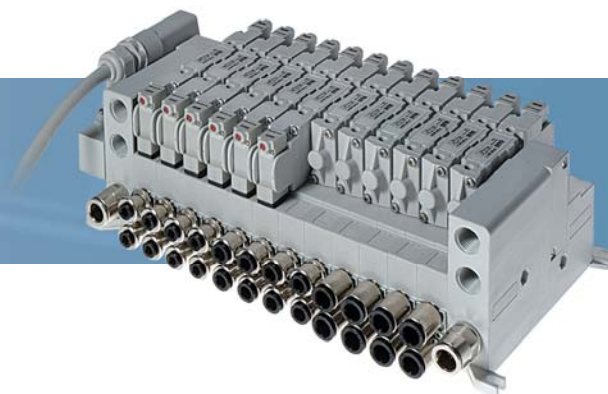
Nanovalvola **10 mm**



- ☑ Basso assorbimento standard: 0,3 W
- ☑ Portata elevata: 30 NI/min
- ☑ Rapidi tempi di risposta: 3 ms
- ☑ Interfaccia standard ISO 15218
- ☑ Versione 3/2 NC
 - Su richiesta:
- ☑ Versione bistabile
- ☑ Versione 0,1 W
- ☑ Versione portata 50 NI/min

P10/P15

Elettrovalvole compatte filettate e per base



- ☑ P10: larghezza corpo 10 mm - P15: larghezza corpo 15 mm
- ☑ Basso assorbimento: 0,3 W
- ☑ Portata elevata: 300 NI/min (P10), 800 NI/min (P15)
- ☑ Corpo filettato e per base
- ☑ Sottobasi modulari per connessione elettriche singole e multipolari

TC

Sistema di trasmissione seriale



- ☑ Soluzione integrata
 - Un unico sistema seriale per le batterie di manifold: serie P10 - P15 - BD18 - BD26
- ☑ Moduli I/O (M8/M12)
 - Sistema modulare fino a 64 Input + 64 Output
- ☑ Configurazione distribuita
 - Possibilità di collegamento multipolare di manifold aggiuntivi
- ☑ Protocolli di comunicazione
 - DeviceNet, AS-I, CANopen, InterBus, Profibus-DP

**M**

▪ Microcilindri ISO 6432

Diametro mm	8÷25
Corsa mm	0÷500
Tipo	doppio effetto, semplice effetto stelo passante, ammortizzato

☑ versione per bloccastelo Ø 16÷25, magnetico da Ø 10÷25

**K**

▪ Cilindri ISO 15552 (ex ISO 6431)

Diametro mm	32÷200
Corsa mm	0÷1000
Tipo	doppio effetto, semplice effetto stelo passante, tandem

☑ versione per bloccastelo, versione magnetica a richiesta

**KD**▪ Cilindri ISO 15552 (ex ISO 6431)
tubo con cave per sensori a scomparsa

Diametro mm	32÷125
Corsa mm	0÷1000
Tipo	doppio effetto, semplice effetto stelo passante, tandem

☑ versione per bloccastelo, versione magnetica di serie

**KL****NEW**▪ Cilindri ISO 15552 - NUOVO DESIGN
cave per sensori a scomparsa e attacchi su un lato

Diametro mm	32÷125
Corsa mm	0÷1000
Tipo	doppio effetto, semplice effetto stelo passante, tandem

☑ versione per bloccastelo, versione magnetica di serie

CILINDRI_

**RP/RM**

▪ Cilindri compatti UNITOP (RP) ISO 21287 (RM)

Diametro mm	RP=16÷63 RM=16÷100
Corsa mm	0÷500
Tipo	doppio effetto, semplice effetto stelo passante, tandem

☑ magnetico ed ammortizzato di serie
varianti: stelo forato, stelo antirotazione, pistone lungo

**RO/RN**▪ Cilindri compatti UNITOP (RO) ISO 21287 (RN)
tubo ottagonale

Diametro mm	16÷63
Corsa mm	0÷500
Tipo	doppio effetto, semplice effetto stelo passante, tandem

☑ magnetico ed ammortizzato di serie
varianti: stelo forato, pistone lungo

**RS**▪ Cilindri compatti STRONG
diametri di centraggio interessi e steli ISO 15552

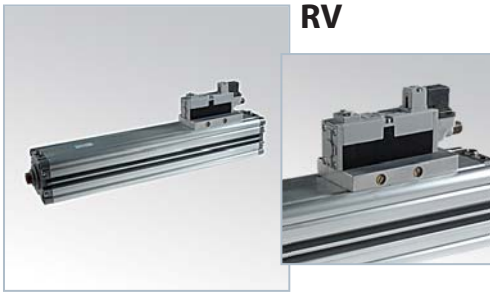
Diametro mm	32÷100
Corsa mm	0÷800
Tipo	doppio effetto, semplice effetto stelo passante, tandem

☑ magnetico ed ammortizzato di serie
varianti: stelo forato, stelo antirotazione,
versione per bloccastelo, pistone lungo

**RQ**▪ Cilindri compatti STRONG - tubo ottagonale
diametri di centraggio interessi e steli ISO 15552

Diametro mm	32÷63
Corsa mm	0÷800
Tipo	doppio stelo, semplice effetto stelo passante, tandem

☑ magnetico ed ammortizzato di serie
varianti: stelo forato, versione per bloccastelo, pistone lungo


RV
▪ Cilindri STRONG con valvola integrata

Diametro mm	32÷63
Corsa mm	min 125
Tipo	doppio effetto, stelo passante
<input type="checkbox"/>	
Ø 32-40-50 serie BD 18 mm 24 V DC Ø 63 serie BD 26 mm 24 V DC connessione elettrica M12	


R
▪ Cilindri rotanti

Diametro mm	32÷125						
Angoli di rotazione	90°-180°-270°-360°						
Tipo	pignone maschio o femmina con e senza regolazione						
<input type="checkbox"/>							
momento torcente teorico 6 bar							
Ø Cilindro	32	40	50	63	80	100	125
Mt (Nm)	7,2	13,5	23,4	43,8	94,2	159	306


W
▪ Cilindri corsa breve

Diametro mm	12÷100
Corsa mm	0÷100
Tipo	semplice effetto, doppio effetto, stelo passante, tandem
<input type="checkbox"/>	
varianti: stelo forato, antirotazione	


OV
▪ Cilindri ovali

Diametro mm	18÷80
Corsa mm	0÷320
Tipo	doppio effetto, stelo passante
<input type="checkbox"/>	
magnetico ed ammortizzato di serie	
varianti: stelo forato	


**KF-KDF
MF-RPF**
▪ Accessori di fissaggio

Disponibili per tutte le serie di cilindri	
Accessori di fissaggio per cilindro e per stelo	
<input type="checkbox"/>	
originali UNIVER	


DF
▪ Sensori magnetici

Tipo	reed - elettronico
Cavo	3/5 m connessioni M8 - M12
Fissaggio	dall'alto a scomparsa in cava a T
<input type="checkbox"/>	
serie cilindri applicabili:	
M - KD - KL - RP - RM - RO - RN - RQ - RS - OV - S1 Ø 16 - RT - NFZ	


DH
▪ Sensori magnetici

Tipo	reed - elettronico
Cavo	3/5 m connessioni M8 - M12
Fissaggio	fissaggio con staffa
<input type="checkbox"/>	
serie cilindri applicabili:	
M - KD - W - S1	



**S1**

▪ Cilindro senza stelo

Diametro mm	16÷50
Corsa mm	max 6000
Tipo	carrello standard, medio, lungo



diverse possibilità di alimentazione delle testate
elevata velocità di traslazione 1-3 m/s

**S5**

▪ Cilindri senza stelo con guide integrate pattino in tecnopolimero

Diametro mm	25÷50
Corsa mm	max 6000
Tipo	carrello standard, medio, lungo



sistema di guida flessibile
elevata velocità di traslazione 0,2-1,5 m/s
su richiesta blocco di stazionamento

**VL1**

▪ Cilindro senza stelo con guide integrate a 90° scorrimento con cuscinetti a sfera

Diametro mm	25÷50
Corsa mm	max 6000
Tipo	carrello standard, medio, lungo



sistema di guida rigido, serie pesante di precisione elevata
velocità di traslazione 0,2-2 m/s
su richiesta blocco di stazionamento

**RT**

▪ Cilindro telescopico

Diametro mm	25÷63
Corsa mm	2 stadi= max 1200, 3 stadi= max 1800
Tipo	2 stadi, 3 stadi



di serie: stelo non rotante, paracolpi elastici, flangia,
pistone magnetico 1° stadio, interassi ISO



HIGH-TECH_

**NFZ**

▪ Attuatore pneumatico con sistema di bloccaggio integrato di sicurezza

Diametro mm	32÷63
Corsa mm	(Ø 32) 350 - (Ø 40) 450 - (Ø 50) 600 - (Ø 63) 750
Tipo	magnetico standard



sistema di blocco assiale incorporato nel cilindro
elevata ripetibilità e velocità di intervento
forza di ritenuta stelo ≥ 3 volte la spinta del cilindro a 6 bar

**NQZ**

▪ Attuatore pneumatico con rilevatore di quota integrato

Diametro mm	32÷63
Corsa mm	(Ø 32) 350 - (Ø 40) 450 - (Ø 50) 600 - (Ø 63) 750
Tipo	magnetico standard



rilevatore digitale di quota assiale integrato nel cilindro
ripetibilità $\pm 0,02$ mm
connettore Encoder M12

**NTZ**

▪ Attuatore pneumatico con rilevatore di quota e sistema di bloccaggio integrato di sicurezza

Diametro mm	32÷63
Corsa mm	(Ø 32) 350 - (Ø 40) 450 - (Ø 50) 600 - (Ø 63) 750
Tipo	magnetico standard



abbinamento delle versioni NFZ e NQZ
ripetibilità $\pm 0,3$ mm

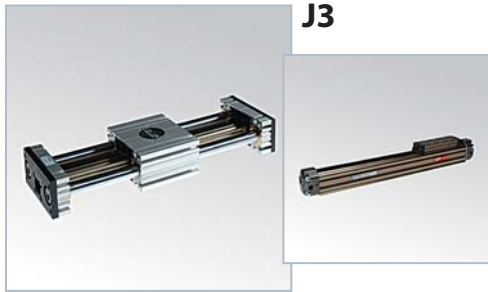
**J1**

▪ Unità di guida per microcilindri serie M ISO 6432 e cilindri ISO 15552 serie K/KD/KL

Diametro mm	16÷100
Corsa mm	serie M=max 500 serie K...=max 1000
Tipo	aste sporgenti con slitta corta, media, lunga cilindro protetto, fissaggio centrale cilindro semiesterno o protetto

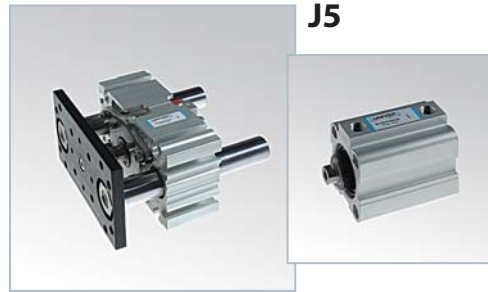


possibilità di integrare il bloccastelo


J3

■ Unità di guida per cilindro senza stelo serie S1

Diametro mm	25÷50
Corsa mm	standard max 800
Tipo	carrello protetto standard o lungo
<input checked="" type="checkbox"/>	possibilità di integrare il bloccastelo


J5

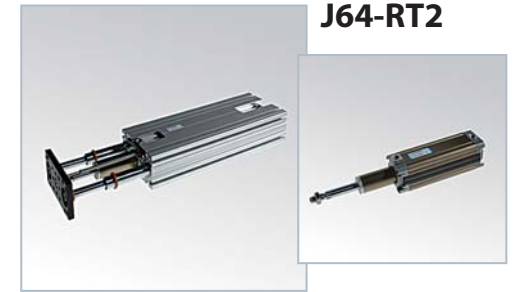
■ Unità di guida per cilindri corsa breve serie W

Diametro mm	20÷80
Corsa mm	5÷75
Tipo	aste sporgenti, cilindro protetto versione con 2 piastre


J64-RS

■ Unità di guida per cilindri compatti STRONG

Diametro mm	32÷63
Corsa mm	15÷800
Tipo	cilindro protetto versione con 2 piastre


J64-RT2

■ Unità di guida per cilindri telescopici serie RT2

Diametro mm	32÷63
Corsa mm	120÷1200
Tipo	cilindro protetto a 2 stadi


JL

■ Cilindri compatti guidati

Diametro mm	12÷63
Corsa mm	10÷200
Tipo	JLS=bronzine JLV=boccole a ricircolo di sfere

ingombro ridotto, antirotazione
fissaggio su 3 lati, connessioni su 2 lati, sensori a scomparsa,
ammortizzi meccanici di finecorsa


L6

 ■ Blocco di stazionamento per cilindri senza stelo
Ø 25÷50 mm

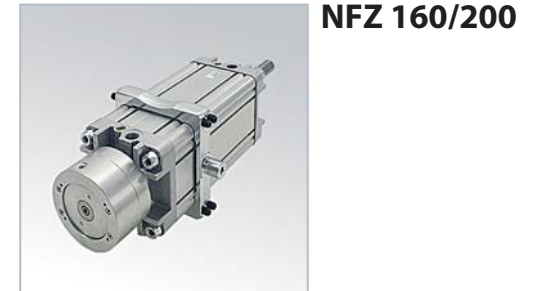
Diametro mm	25÷50
Cilindri senza stelo	S5-VL1


L1

 ■ Blocco di stazionamento per cilindri Ø 16÷125 mm
e per steli Ø 6÷32 mm

Diametro cilindro mm	16÷125
Diametro stelo mm	6÷32
Cilindri	serie M (ISO 6432) serie K, KD, KL, RS (ISO 15552)

Ø Cilindro (mm)	16	20	25	32	40	50	63	80	100	125	160	200
Ø Stelo (mm)	6	8	10	12	16	20	20	25	25	32	40	40
Forza di bloccaggio statica (N)	200	314	490	800	1260	2000	3100	5000	7850	12300	20600	30900


NFZ 160/200

 ■ Cilindro ISO 15552 Ø 160-200 mm con bloccastelo
integrato

Diametro cilindro mm	160-200
Corsa mm	6÷32



B

▣ Nanovalvola 10 mm

Funzioni	3/2 NC - 3/2 NO
Portata NI/min	9÷15
Tensione V DC (1,2 W)	12-24
V AC	24

☑ bobina intercambiabile (disponibile versione con LED)
versioni: connettore in linea, connettore 90°, cavi uscenti



B10

NEW

▣ Nanovalvola 10 mm ISO 15218
alta portata, basso assorbimento

Funzioni	3/2 NC
Portata NI/min	30
Tensione V DC (0,3 W)	24 (LED standard di serie)

☑ versioni: 12 V DC (a richiesta)
portata 50 NI/min
bistabile
basso assorbimento 0,1 W



A

▣ Microvalvola 15 mm

Funzioni	2/2 - 3/2 NC/NO
Portata NI/min	26÷38
Tensione V DC (1,5÷2,5 W)	12-24-48-110
V AC (2,3 VA)	12-24-48-110-230

☑ bobina intercambiabile (disponibile versione con LED)
versioni: connettore in linea, connettore 90°, cavi uscenti, Faston
sottobase singola, manifold, connessione multipolare



AA

▣ Elettropiloti miniaturizzati U1

Funzioni	2/2 - 3/2 NC/NO
Portata NI/min	29÷80
Tensione V DC (3,5 W)	12-24-48-110
V AC (5 VA)	12-24-48-110-230

☑ bobina intercambiabile, sottobase singola/manifold
versioni: su base ed in linea M5, G1/8, CNOMO

VALVOLE_



AB

▣ Elettropiloti miniaturizzati U2

Funzioni	2/2 - 3/2 NC/NO
Portata NI/min	92÷210
Tensione V DC (11 W)	12-24-48-110
V AC (10 VA)	12-24-48-110-230

☑ bobina intercambiabile, sottobase singola/modulare
versioni: su base ed in linea G1/8, G1/4, CNOMO



AC

▣ Distributori MIXED G1/8 - G1/4 - G1/2

Funzioni	5/2
Portata NI/min	G1/8=1080 G1/4=1600 G1/2=4600
Tensione V DC (3,5 W)	12-24-48-110
V AC (5 VA)	12-24-48-110-230

☑ bobina intercambiabile, sottobasi G1/8, G1/4 modulari
comando: elettrico, pneumatico, manuale, meccanico



AC-N

▣ Distributori NAMUR

Funzioni	3/2 - 5/2
Portata NI/min	1200
Tensione V DC (3,5 W)	12-24-48-110
V AC (5 VA)	12-24-48-110-230

☑ bobina intercambiabile
comando: elettrico, pneumatico

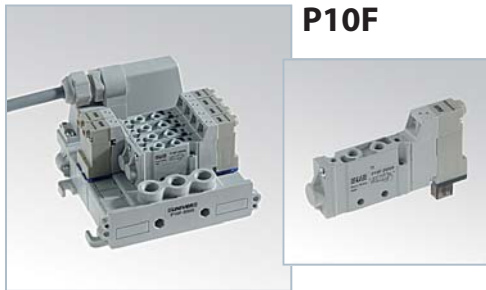


CL/CM

▣ Distributori UNIVERSAL G1/8 - G1/4

Funzioni	3/2 - 5/2 - 5/3
Portata NI/min	G1/8=890 G1/4=1480
Tensione V DC (3,5 W)	12-24-48-110
V AC (5 VA)	12-24-48-110-230

☑ bobina intercambiabile
comando: elettrico, pneumatico, manuale, meccanico
sottobasi modulari


P10F

COMPACT 10 mm attacchi filettati M5
connessione elettrica multipolare

Funzioni	5/2 - 5/3 - 3/2+3/2
Portata NI/min	310
Tensione V DC (0,3 W)	24

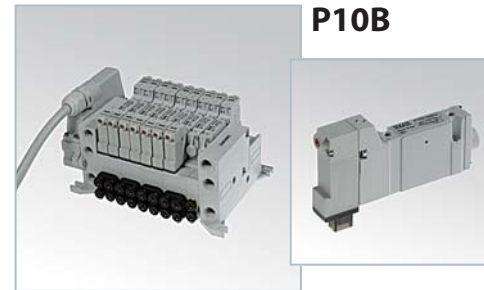
comando elettro-pneumatico indiretto
sottobase modulare singola e doppia
configurazione prevista per 24 bobine


P15F

COMPACT 15 mm attacchi filettati G1/8
connessione elettrica multipolare

Funzioni	5/2 - 5/3 - 3/2+3/2
Portata NI/min	800
Tensione V DC (0,3 W)	24

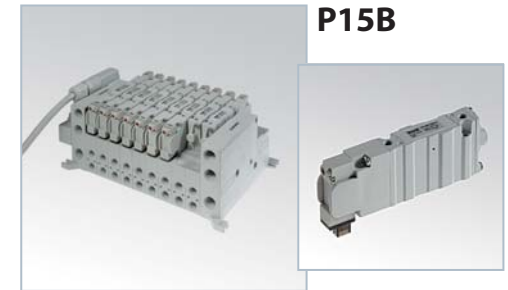
comando elettro-pneumatico indiretto
sottobase modulare singola e doppia
configurazione prevista per 24/32 bobine


P10B

COMPACT 10 mm per base
connessione elettrica multipolare

Funzioni	5/2 - 5/3 - 3/2+3/2
Portata NI/min	310
Tensione V DC (0,3 W)	24

comando elettro-pneumatico indiretto
sottobase modulare singola/doppia
attacchi M5, M7- tubo Ø 4
configurazione prevista per 24 bobine


P15B

COMPACT 15 mm per base
connessione elettrica multipolare

Funzioni	5/2 - 5/3 - 3/2+3/2
Portata NI/min	800
Tensione V DC (0,3 W)	24

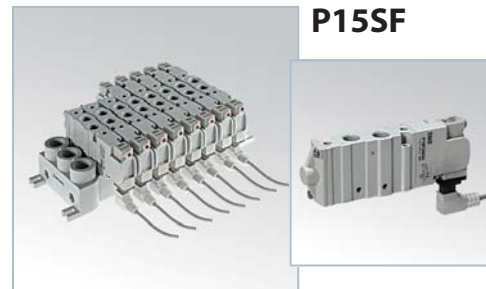
comando elettro-pneumatico indiretto
sottobase modulare singola/doppia
attacchi G1/8 - tubo Ø 4-6-8
configurazione prevista per 24/32 bobine


P10SF

COMPACT 10 mm attacchi filettati M5
connettore elettrico esterno

Funzioni	5/2 - 5/3 - 3/2+3/2
Portata NI/min	310
Tensione V DC (0,3 W)	24

comando elettro-pneumatico indiretto
(versione comando pneumatico)
sottobase modulare singola e doppia


P15SF

COMPACT 15 mm attacchi filettati G1/8
connettore elettrico esterno

Funzioni	5/2 - 5/3 - 3/2+3/2
Portata NI/min	800
Tensione V DC (0,3 W)	24

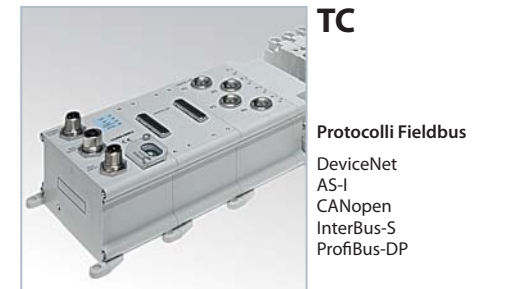
comando elettro-pneumatico indiretto
(versione comando pneumatico)
sottobase modulare singola e doppia


P15D

COMPACT 15 mm attacchi filettati G1/8
connettore elettrico 15 mm

Funzioni	5/2 - 5/3 - 3/2+3/2
Portata NI/min	800
Tensione V DC (0,3 W)	24

comando elettro-pneumatico indiretto
(versione comando pneumatico)
versione con connettore mini 15 mm
adatta per sottobase P15SF


TC

Sistema di trasmissione seriale

Protocolli Fieldbus
DeviceNet
AS-I
CANopen
InterBus-S
Profibus-DP

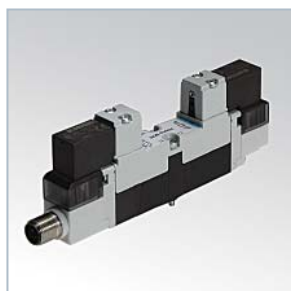
Dispositivi controllati	Isole di valvole - Digital Input M12/M8 - Output M12
Capacità di gestione	Max 64 Input + 64 Output
Configurazione integrata	COMPACT P10 - P15 (adatto per serie BD VDMA 18-26 mm)
Configurazione distribuita	Moduli di espansione remota per Manifolds di valvole con plug-in sub D 25


BDA/BDE

▪ Distributori ISO 15407-1/2
VDMA 24563 - 18/26 mm

Funzioni	5/2 - 5/3 - 3/2+3/2	
Portata NI/min	18 mm	26 mm
standard ISO/VDMA	620	1250
maggiorata	800	1700
Tensione V DC (1,5 W)	BDA 12-24-48-110	
	BDE 24	
V AC (2,3 VA) BDA	12-24-48-110-230	

☑ sottobasi modulari, connessione elettrica singola e multipolare


BDB

▪ Elettrodistributori ISO 15407-1
VDMA 24563 connettore M12

Funzioni	5/2 - 5/3 - 3/2+3/2	
Portata NI/min	18 mm	26 mm
standard ISO/VDMA	620	1250
maggiorata	800	1700
Tensione V DC	24	24

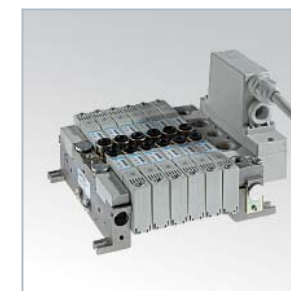
☑ sottobasi modulari, connessione elettrica singola M12


BD/TC/TX

Protocolli Fieldbus
DeviceNet
AS-I
CANopen
InterBus-S
Profibus-DP

▪ Sistema di trasmissione seriale

Dispositivi controllati	Isole di valvole - Digital Input M12/M8 - Output M12
Capacità di gestione	Max. 64 Input + 64 Output
Configurazione integrata	Serie BD VDMA 18 - 26 mm
Configurazione distribuita	Moduli di espansione remota per Manifold di valvole con plug-in sub D 25


PSP/PSC/PSR

▪ Distributori ComboBox
(corpo valvola con sottobase integrata)

Funzioni	5/2 - 5/3 - 3/2+3/2
Portata NI/min	830
Tensione V DC (1,35 W)	24
a richiesta	12

☑ bobina 24 V DC con connettore e LED per versione elettrica integrata
PSP=connessione elettrica integrata PSC=connessione singola
PSR=pneumatica

VALVOLE_


BE

▪ Distributori ISO 5599/1 taglie 1 - 2 - 3 - 4

Funzioni	5/2 - 5/3	
Portata NI/min	taglia 1=1480	taglia 2=2300
	taglia 3=4200	taglia 4=6600
Tensione V DC (2,5 W)	12-24	
V AC (3,5 VA)	24-110-230	

☑ versioni: sistema misto ad otturatore e sistema a spola
comando elettrico, pneumatico, indiretto
sottobasi singole e modulari serie BF


BE12

▪ Distributori ISO 5599/1, connettore M12
taglia 1 - 2 - 3

Funzioni	5/2 - 5/3	
Portata NI/min	taglia 1=1480	taglia 2=2300
	taglia 3=4200	
Tensione V DC (1,5 W)	24	
	connettore M12	

☑ versioni: sistema misto ad otturatore e sistema a spola
comando elettrico, indiretto


AE

▪ Distributori serie leggera per sottobase ISO 5599

Funzioni	5/2	
Portata NI/min	taglia 1=1480	taglia 2=2300
Tensione V DC (2,5 W)	12-24-48-110	
V AC (3,5 VA)	12-24-48-110-230	

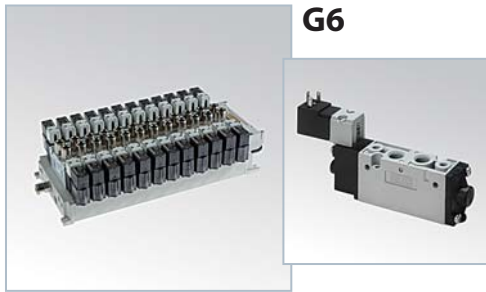
☑ comando elettrico, pneumatico, indiretto
sottobasi singole e modulari serie BF


CH

▪ Valvole ad otturatore 2/2 - 3/2 - G1/8

Funzioni	2/2 - 3/2
Portata NI/min	600
Azionamento	meccanico, manuale

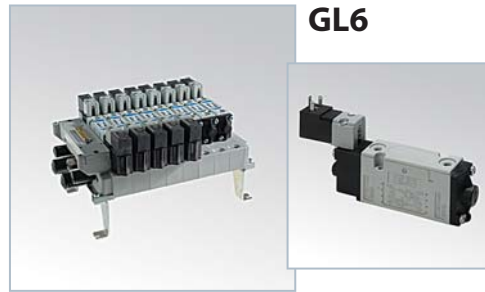
☑ elevata portata e velocità di commutazione


G6

▀ Distributori ed elettrodistributori 20 mm attacchi filettati G1/8

Funzioni	5/2 - 5/3 - 3/2+3/2
Portata NI/min	770
Tensione V DC (1,5 W)	12-24-48-110
V AC (2,3 VA)	12-24-48-110-230

☑ bobina 24 V DC con connettore e LED per versione elettrica integrata
comando elettrico, pneumatico, indiretto
sottobasi modulari, connessione elettrica singola e multipolare


GL6

▀ Distributori ed elettrodistributori 20 mm per base

Funzioni	5/2 - 5/3 - 3/2+3/2
Portata NI/min	770
Tensione V DC (1,5 W)	12-24-48-110
V AC (2,3 VA)	12-24-48-110-230

☑ bobina 24 V DC con connettore e LED per versione elettrica integrata
comando elettrico, pneumatico, indiretto
sottobasi modulari, connessione elettrica singola e multipolare


G7

▀ Distributori ed elettrodistributori 26 mm attacchi filettati G1/8

Funzioni	5/2 - 5/3
Portata NI/min	860
Tensione V DC (3,5W)	12-24-48-110
V AC (5 VA)	12-24-48-110-230

☑ bobina intercambiabile
comando elettrico, pneumatico, indiretto
sottobasi multiple in profilato di alluminio


E-15

▀ Valvole 15 mm - azionamento manuale e meccanico attacchi filettati M5

Funzioni	5/2
Portata NI/min	150
Azionamento	meccanico, manuale

☑ attuatori pneumatici e meccanici
attuatori da quadro


AF

▀ Valvole ad otturatore per aria compressa G1/8 - G1 1/2

Funzioni	2/2 - 3/2 NC/NO
Portata NI/min	G1/8=580 G1/4=1100 G3/8=1500 G1/2=5400 G3/4=6500 G1=13500 G1 1/2=35000
Tensione V DC (3,5-11 W)	12-24-48-110
V AC (5-10 VA)	12-24-48-110-230

☑ comando elettrico, pneumatico
sistema ad otturatore


AG

▀ Valvole ad otturatore per vuoto G1/8 - G1 1/2

Funzioni	2/2 - 3/2 NC/NO
Portata NI/min	G1/8=580 G1/4=1100 G3/8=1500 G1/2=5400 G3/4=6500 G=13500 G1 1/2=35000
Tensione V DC (11 W)	12-24-48-110
V AC (10 VA)	12-24-48-110-230

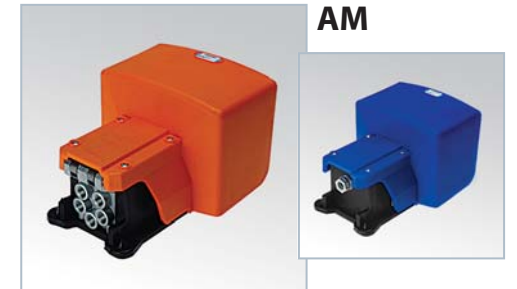
☑ comando elettrico, pneumatico
sistema ad otturatore


AI

▀ Finecorsa pneumatici serie JET e miniaturizzati

Funzioni	2/2 - 3/2 NC/NO
Portata NI/min	
Jet	98
Miniaturizzati	110

☑ **Jet:** M5, tubo 4 **Miniaturizzati:** per sottobase M5, tubo 4
attuatori manuali 1 e 2 posizioni filettati e da quadro
attuatori pneumatici e meccanici


AM

▀ Pedali pneumatici ed elettrici

Funzioni	2/2 - 3/2 - 5/2
Portata NI/min	
M5-G1/8	98
G1/4	800

☑ versioni: ritorno molla, due posizioni, con sicurezza
pedale protetto e non protetto
pedale elettrico con microinterruttore singolo e doppio



HZE-D

▣ Filtroregolatore + Lubrificatore

Taglia	Attacchi	Portata (NI/min)
0	G1/4	900
1	G3/8	1200
2	G1/2	2000



HZE-C

▣ Filtro + Regolatore + Lubrificatore

Taglia	Attacchi	Portata (NI/min)
0	G1/4	900
1	G3/8	1200
2	G1/2	2000

TRATTAMENTO ARIA_



HZE-F

▣ Filtro

Taglia	Attacchi	Portata (NI/min)
0	G1/4	1100
1	G3/8	3500
2	G1/2	6500



HZE-R

▣ Regolatore

Taglia	Attacchi	Portata (NI/min)
0	G1/4	1000
1	G3/8	2100
2	G1/2	4300



HZE-L

▣ Lubrificatore

Taglia	Attacchi	Portata (NI/min)
0	G1/4	1400
1	G3/8	4400
2	G1/2	7000



HZE-B

▣ Filtroregolatore

Taglia	Attacchi	Portata (NI/min)
0	G1/4	1000
1	G3/8	2300
2	G1/2	4500


HZE-Y

▀ Avviatore progressivo

Taglia	Attacchi
0	G1/4
1	G1/2
2	G3/4


HZE-N

▀ Presa d'aria

Taglia	Attacchi
0	G1/4
1	G3/8
2	G1/2


HZE-P

▀ Valvola lucchettabile

Taglia	Attacchi
0	G1/4
1	G3/8
2	G1/2


HZE-S

▀ Valvola di intercettazione

Taglia	Attacchi
0	G1/4
1	G1/2
2	G3/4

Azionamento pneumatico/elettrico


HZRM

▀ Microregolatore di pressione G1/4

Attacchi	Portata (NI/min)
G1/4	340


HZRP10

▀ Regolatore di precisione

Connessione	G1/4
Campo di regolazione bar	0,1÷3 - 0,1÷4 - 0,1÷8
Portata NI/min	420
<input checked="" type="checkbox"/>	versioni: standard, scarico maggiorato


HZRP20

▀ Regolatore di precisione

Connessione	G1/4
Campo di regolazione bar	0÷0,1 - 0÷1 - 0÷2 - 0,1÷10
Portata NI/min	800
<input checked="" type="checkbox"/>	versioni: standard, non relieving



AM-55

▣ Valvola di blocco G1/8÷G1/2

Attacchi	Portata (NI/min)
G1/8 - G1/4	620
G1/4 - G3/8	2100
G1/2	3500

▣ versione unidirezionale e bidirezionale



AM-52

▣ Avviatore progressivo G1/8÷G1

Attacchi	Portata (NI/min)
G1/8 - G1/4	620
G1/4 - G3/8	2100
G1/2 - G3/4	3500
G1	6800

▣ vers. a regolazione manuale e con interruttore elettrico



AM-50

▣ Regolatori di flusso M5÷G1

Ø mm	Attacchi	Portata in regolazione (NI/min)	
		unidirezionale	bidirezionale
1	M5	100	100
1	G1/8	140	140
2,25	G1/8	120	120
3,5	G1/8	280	-
5	G1/4	350	350
6	G1/4	700	-
6	G3/8	350	350
9	G1/2 - G3/4	2200	2200
12	G1	2200	2200



AM-53

▣ Economizzatore G1/8÷G1

Attacchi	Portata (NI/min)
G1/8 - G1/4	700/900
G1/4 - G3/8	1200/2000
G1/2 - G3/4	3500/5000
G1	5200/7500

ACCESSORI_



AM-51

▣ Valvole di elaborazione segnali G1/8 - tubo Ø 4

Attacchi	Portata (NI/min)
valvola a due pressioni AND	
G1/8	300
tubo Ø 4	110
valvola selettiva OR	
G1/8	300
tubo Ø 4	110



AM-54

▣ Valvole di ritegno unidirezionali G1/2÷G1

Attacchi	Portata (NI/min)
G1/2 - G3/4	4500
G1	7500



AM-5200

▣ Trasduttore pneumoelettrico

Funzione	NO-NC
Tensione	16 A-250 V 50Hz
	5 A-250 V 50Hz
	3 A-30 V CC



AM-5220

▣ Pressostato tarabile

Funzione	NO-NC
Tensione	16 A-250 V 50Hz
	5 A-250 V 50Hz
	3 A-30 V CC
Campo di regolazione bar	1÷8


HA

▪ Raccordi automatici in tecnopolimero

Tubo mm	Ø 4-6-8-10-12
Attacco filettato	M5, G1/8, G1/4, G3/8, G1/2

versioni: filettatura cilindrica con O-ring e filettatura conica pretefonata
corpo e anello di sgancio in tecnopolimero


HB

▪ Raccordi automatici in metallo

Tubo mm	Ø 3-4-5-6-8-10-12-14
Attacco filettato	M3, M5, G1/8, G1/4, G3/8, G1/2

filettatura cilindrica con O-ring
corpo e anello di sgancio metallico


HC

▪ Raccordi e accessori con funzione pneumatica

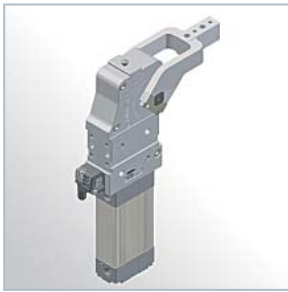
Regolatore di flusso a gomito e intermedio
Valvole a corsoio
Valvole scarico rapido
Minivalvole a sfera
Minivalvole manuali 2/2 - 3/2
Valvole di non ritorno
Silenziatori


HD

▪ Raccordi standard in metallo

Attacco filettato	M5, G1/8, G1/4, G3/8, G1/2, G3/4, G1
-------------------	--------------------------------------



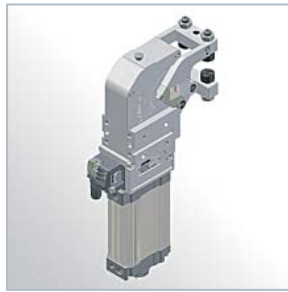
**UB P**

▪ Unità di bloccaggio pneumatica UNIVERSAL con regolazione continua angolo di apertura da 0° a 135°

Ø Cilindro mm	40-50-63-80
Versione	pneumatica standard con leva manuale

Fissaggio DIN, NAAMS

disponibile con sistema di autoritenuta e diverse tipologie di pressori

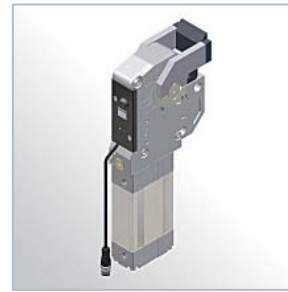
**UGP**

▪ Unità gripper UNIVERSAL con regolazione continua angolo di apertura da 0° a 95°

Ø Cilindro mm	40
Versione	pneumatica standard con leva manuale

Fissaggio DIN

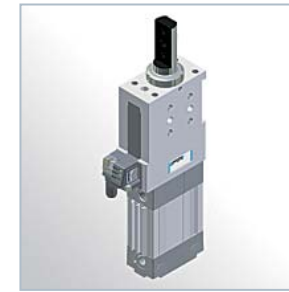
disponibile nelle versioni a doppio o singolo movimento

**DMS**

▪ Unità di bloccaggio conforme a standard CNOMO con regolazione di apertura continua

Ø Cilindro mm	32-40-50-63
Fissaggio	CNOMO

disponibile nelle versioni con o senza freno

**LCP**

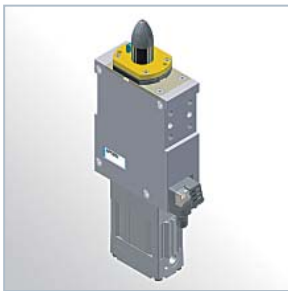
▪ Unità di centraggio pneumatica

Ø Cilindro mm	50-63
Versione	pneumatica standard - con leva manuale doppia asta

tipologie disponibili anche nella versione compatta
Fissaggio DIN, CNOMO

disponibili differenti aste e corse

AUTOMOTIVE_

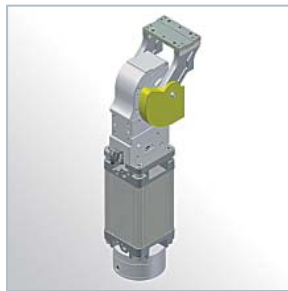
**LSPG**

▪ Unità di centraggio fori e bloccaggio pneumatica

Ø Cilindro mm	50
Versione	pneumatica standard manuale senza cilindro

Fissaggio DIN

disponibile nella versione: con gancio a scomparsa, con gancio e perno di centraggio a scomparsa, ortogonale diversi diametri perno di centraggio e quote lavoro gancio

**UAGP**

▪ Unità rotante pneumatica

Ø Cilindro mm	80-100-125-160-200
Versione	con freno di stazionamento ad intervento passivo

Fissaggio DIN

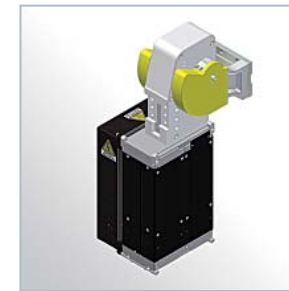
diverse tavole rotanti disponibili

**LAE**

▪ Unità di bloccaggio elettrica

Taglie	140-225-350-950
Fissaggio	DIN, NAAMS

disponibile con azionamento manuale remotato diverse tipologie di pressori disponibili elettronica di controllo originale UNIVER

**LAGE**

▪ Unità rotante elettrica

Taglie	500-1000
Fissaggio	DIN

disponibile nella versione con elettronica remotata diverse tavole rotanti disponibili





LGP25-32

▪ Grippers

Ø Cilindro mm	25-32
Versione	pneumatica standard singolo e doppio movimento
Fissaggio	DIN

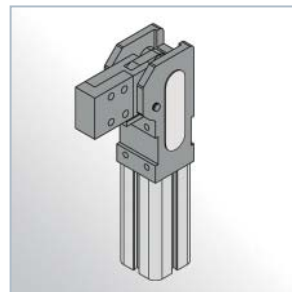
disponibili varie tipologie di fissaggio
regolazione dell'angolo d'apertura



UNIBLOCK

▪ Dispositivi di bloccaggio manuali

Versione	manuale
<input type="checkbox"/> serie verticale, orizzontale, con asta a spinta, a tirante, heavy duty	



UNIBLOCK

▪ Dispositivi di bloccaggio pneumatici

Ø Cilindro mm	16-25
Versione	pneumatica standard
<input type="checkbox"/> disponibile con fissaggio anteriore o con fissaggi sui 4 lati	



UNIFLEX

▪ Unità di bloccaggio UNIFLEX

Ø Cilindro mm	40-50-63-80
Versione	manuale, pneumatica, pneumatica con azionamento manuale

disponibile con fissaggio anteriore o con fissaggi sui 4 lati
diverse tipologie di pressori disponibili
standard DIN

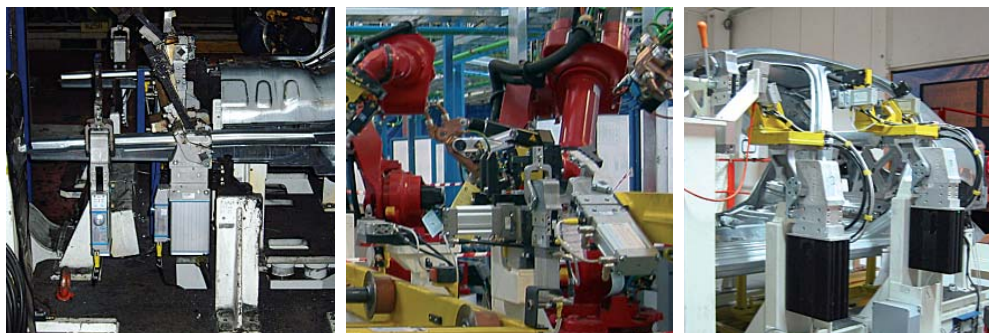
Automotive



Referenze

ABB
ALFA ROMEO
AUDI
AUTODYNE
BMW
CHRYSLER
COMAU
EDAG
FAURECIA
FERRARI
FFT
FIAT GROUP
FORD
GENIX
GM
KUKA
IVECO
MAGNA STEYR
MAGNETTO

MAHINDRA & MAHINDRA
MASERATI
MERCEDES BENZ
OPEL
PININFARINA
PORSCHE
PSA PEUGEOT CITROËN
RENAULT TRUCK
SEAT
SEVERSTAL
SKODA
TATA MOTORS
THYSSEN KRUPP DRAUZ NOTHELFER
TOFAS
VAN ROB STAMPING
VRK
VOLKSWAGEN
WILHELM KARMANN
ZASTAVA



▪ Esempi applicazioni pneumatiche ed elettriche

**UNIVER S.p.A.**

Headquarter
 20128 **Milano**
 Via Eraclito, 31
 Tel. +39 02 25298.1
 Fax +39 02 2575254
 info@univer-group.com
 www.univer-group.com

UNIVER SERVICE S.r.l.

Headquarter
 I - 20128 **Milano**
 Via Empedocle, 20
 Tel. +39 0225298.1
 Fax +39 0225298370
 uniververservice@uniververservice.it
 www.uniververservice.it

Branch Office:**LOMBARDIA/VENETO**

I - 20128 **Milano**
 Via Empedocle, 20
 Tel. +39 0225298.1
 Fax +39 0225298370
 uniververservice@uniververservice.it
 www.uniververservice.it

I - 24060 Castelli Calepio Bergamo

Via C. Curotti, 31/33
 Tel. +39 035 892707
 Fax +39 035 892700
 castellicalepio@uniververservice.it
 www.uniververservice.it

PIEMONTE/LIGURIA/VALLE D'AOSTA

I - 10071 Borgaro Torinese **Torino**
 Via Veneto, 18
 Tel. +39 011 4501871
 Fax +39 011 4502898
 torino@uniververservice.it
 www.uniververservice.it

UNIVER CUNEO S.r.l.

12040 **Cervere (CN)**
 Via dell'Aviazione s.n.
 Tel. +39 0172 495790/38
 Fax +39 0172 2495611

EMILIA ROMAGNA/TOSCANA/MARCHE

I - 40069 Zola Predosa **Bologna**
 Via Guido Rossa, 21
 Tel. +39 051 753907
 Fax +39 051 6184751
 bologna@uniververservice.it
 www.uniververservice.it

CENTRO/SUD

I - 40069 Zola Predosa **Bologna**
 Via Guido Rossa, 21
 Tel. +39 051 753907
 Fax +39 051 6184751
 bologna@uniververservice.it
 www.uniververservice.it



UNIVER Pty Ltd
 AUSTRALIA - 3175 **Victoria**
 Nicole Way Dandenong, 11
 Tel. +61 3 97930377
 Fax +61 3 97930399
 sales@univer.net.au

UNIVER do Brasil S/A
 BRASIL - 83055-320
São José dos Pinhais - Paraná
 Av. Rui Barbosa, 3005
 Tel. +55 41 33824606
 Fax +55 41 33824807
 uniververservice@univer.com.br
 www.univer.com.br

UNIVER OY
 FINLAND - 15200 **Lahti**
 Hirsimetsäntie, 9
 Tel. +358 207 491400
 Fax +358 207 491401
 sales@univer.fi
 www.univer.fi

UNIVER FRANCE S.a.s.
 FRANCE - 68000 **Colmar**
 1, rue Denis Papin
 Tel. +33 03 89210900
 Fax +33 03 89216850
 info@univer-france.fr
 www.univer-france.fr

Distributors Worldwide:

ARGENTINA	MOROCCO
AUSTRIA	NETHERLANDS
BELGIUM	NEW ZEALAND
CANADA	PAKISTAN
CHINA	PERÚ
CROAZIA	POLAND
CYPRUS	PORTUGAL
CZECH REPUBLIC	SAUDI ARABIA - KUWAIT - QATAR
DENMARK	SERBIA
ECUADOR	SLOVENIA
EGYPT	SOUTH AFRICA
FRANCE	SOUTH KOREA
GREECE	SYRIA
HUNGARY	TAIWAN
INDIA	THAILAND
INDONESIAN	TUNISIA
IRELAND	TURKEY
ISRAEL	USA
MALAYSIA	UNITED ARAB EMIRATES - OMAN - YEMEN

UNIVER GmbH
 GERMANY - 53859 **Niederkassel**
 Marktstr., 114
 Tel. +49 2208 9090-0
 Fax +49 2208 9090-40
 info@univer-gmbh.de
 www.univer-group.com

UNIVER S.L.
 System Supplier Pneumatic
 SPAIN - 08210 **Barbera Del Valles**
 Barcelona
 Ronda Industria, 26 - 28
 Tel. +34 93 7297360
 uniververservice@univerweb.com
 www.univerweb.com

UNIVER SWEDEN AB
 SWEDEN - 44361 **Stenkullen**
 Hedeforsvägen, 2
 Tel. +46 302 23060
 Fax +46 302 22864
 info@univer.se
 www.univer.se

UNIVER AG
 SWITZERLAND - 6312 **Steinhausen**
 Postfach - Sumpfstrasse, 26
 Tel. +41 41 7417580
 Fax +41 41 7417280
 mail@univer-ag.ch
 www.univer-ag.ch

UNIVER
 Manufacturing Company Ltd.
 UNITED KINGDOM - **Bradford**
 Station Road - West Yorkshire BD145F
 Tel. +44 1274 725777
 Fax +44 1274 725111
 enquiries@univer.co.uk
 www.univer.co.uk