

PNEUMATIC AUTOMATION

CILINDRI
HIGH-TECH
VALVOLE
TRATTAMENTO ARIA
ACCESSORI



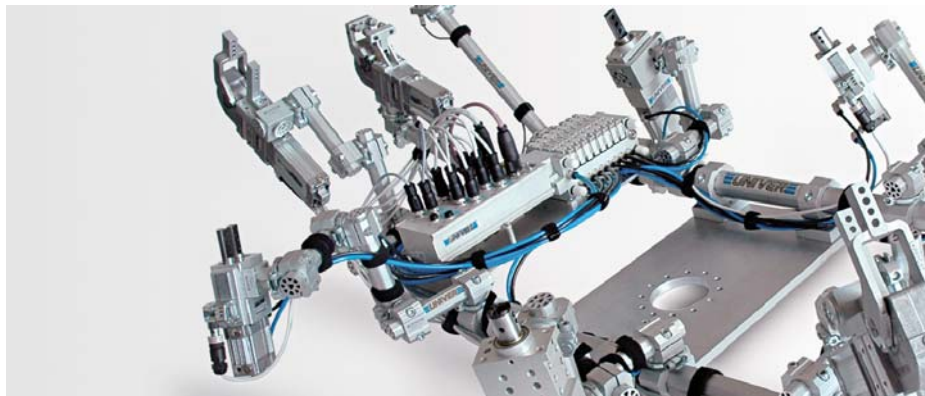
AUTOMOTIVE

UNITÀ DI BLOCCAGGIO
UNITÀ DI CENTRAGGIO
UNITÀ DI BLOCCAGGIO E
CENTRAGGIO
UNITÀ GRIPPER
UNITÀ ROTANTI
UNITÀ DI MARCATURA
UNITÀ ELETTRICHE



MODULAR TOOLING SYSTEM

SISTEMA GR8



UNIVER S.p.A.
Sede centrale
20128 Milano - ITALY
Via Eraclito, 31
Tel. +39 02 25298.1
Fax +39 02 2575254
info@univer-group.com
www.univer-group.com

Univer S.p.A. si riserva il diritto di modificare le caratteristiche tecniche senza l'obbligo di preavviso, a seguito dell'aggiornamento tecnico.

Questo catalogo contiene informazioni di carattere generale. Per avere maggiori dettagli sulle caratteristiche tecniche dei prodotti e sui relativi valori da rispettare per un corretto funzionamento, consultare la documentazione presente sul sito www.univer-group.com

Tutti i diritti sono riservati a Univer S.p.A. È vietata qualsiasi tipo di riproduzione senza autorizzazione.

2

Cilindri



6

High-tech



8

Valvole



16

Trattamento aria



20

Accessori



22

Power clamps



28

Sistema GR8



CILINDRI STANDARD NORMALIZZATI

Microcilindri ISO 6432
Ø8 ÷ 25 mm



Cilindri pneumatici ISO 15552
Ø32 ÷ 125 mm
CLEAN PROFILE



Cilindri pneumatici ISO 15552
Ø32 ÷ 125 mm



CILINDRI COMPATTI NORMALIZZATI

Cilindri compatti UNITOP (RP Ø16 ÷ 63 mm),
ISO 21287 (RM Ø16 ÷ 100 mm)



Cilindri compatti UNITOP (RO Ø16 ÷ 63 mm),
ISO 21287 (RN Ø16 ÷ 63 mm) - Tubo ottagonale
ANTIROTAZIONE



CILINDRI OVALI/CORSA BREVE/ROTANTI

Cilindri ovali
Ø18 ÷ 80 mm



Cilindri corsa breve
Ø12 ÷ 100 mm
TUBO NUOVO DESIGN



Cilindri pneumatici rotanti
Ø32 ÷ 125 mm



Cilindri pneumatici ISO 15552
Ø32 ÷ 125 mm
TUBO SERIE PESANTE



Cilindri pneumatici ISO 15552
Ø160/200 - 250/320 mm



Cilindri compatti **STRONG**
Ø32 ÷ 100 mm



Cilindri compatti **STRONG**
Ø32 ÷ 100 mm - Tubo ottagonale
ANTIROTAZIONE



Unità rotante a doppia cremagliera



PK/PM
Cilindri pneumatici in
acciaio inox



KL

CLEAN PROFILE

Pulizia semplificata

INSTALLAZIONE RAPIDA

Sensori e attacchi su un lato

TECNOLOGIA UNIVER

Robustezza e affidabilità

ISO 15552

Intercambiabilità

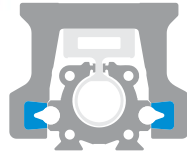


CILINDRI SENZA STELO

Cilindri senza stelo versione standard
Ø16 ÷ 50 mm



Cilindri senza stelo versione con guide integrate
Ø25 ÷ 50 mm - Pattino in tecnopolimero



CILINDRI GUIDATI

Unità di guida per cilindri pneumatici
serie M, KE/K, KD



Unità di guida per cilindri senza stelo
serie S1



Unità di guida per cilindri compatti
STRONG serie RS



Unità di guida per cilindri compatti
serie RP Ø25



Cilindri compatti guidati
Bronzine (JLS) - Boccole a ricircolo di sfere (JLV)



Versione con
raschiastelo metallico
(su richiesta)



ACCESSORI

Cilindro pressore



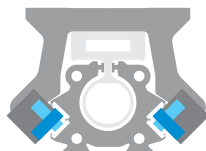
Deceleratori idraulici



Sensori magnetici ed
elettronici di prossimità

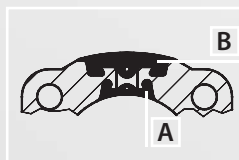


Cilindri senza stelo - versione con guide integrate a 90°
Ø25 ÷ 50 mm - Scorrimento con cuscinetti a sfera



S1/S5/VL1

Originale UNIVER dal 1988



A - Bandella interna (**tenuta**)
B - Bandella esterna (**protezione**)
in elastomero rinforzato con
inserto in Kevlar

Unità di guida per cilindri telescopici
serie RT2



Slitte guidate



KIT

KIT DI ASSEMBLAGGIO

CILINDRI

ISO 6432

ISO 15552

UNITOP/ISO 21287

STRONG

CILINDRI SENZA STELO



BLOCCHI DI STAZIONAMENTO

Blocco di stazionamento per cilindri e steli



ORIGINALE

Sistema di bloccaggio originale UNIVER dal 1998

STATICO/DINAMICO

Bloccaggio statico e frenatura dinamica in un unico dispositivo

POTENTE

La più elevata forza di bloccaggio tra i dispositivi equivalenti presenti sul mercato

SICURO

Nessuno slittamento dello stelo anche in presenza di olio o grasso

Blocco di stazionamento per cilindri senza stelo serie S5 - VL1



ATTUATORI PNEUMATICI PROGRAMMABILI

Attuatore pneumatico con rilevatore di quota e sistema di bloccaggio integrato di sicurezza



Attuatore pneumatico con rilevatore di quota



PINZE PNEUMATICHE

Pinza pneumatica apertura angolare e parallela



Pinza pneumatica apertura angolare 180°



Pinza pneumatica apertura parallela guidata



Pinza pneumatica apertura parallela compatta



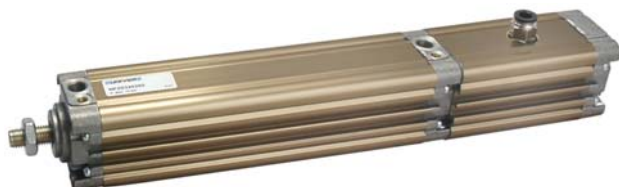
CILINDRI TELESCOPICI

Cilindri telescopici
2 stadi (RT2 Ø25 ÷ 63 mm) 3 stadi (RT3 Ø40 ÷ 63 mm)



Cilindro telescopico
2 stadi

Attuatore pneumatico con sistema di bloccaggio integrato di sicurezza



Pinza pneumatica apertura
parallela maggiorata



Pinza pneumatica autocentrante
3 griffe



RT

ORIGINALE

Design e tecnologia originale UNIVER

INDUSTRIALIZZATO

Prodotto con componenti industrializzati
e tecnologie all'avanguardia

INGOMBRO RIDOTTO

-60% rispetto ad un cilindro
tradizionale

NON ROTANTE

Standard di serie con tubo
ottagonale antirotazione

Cilindro telescopico
3 stadi



ELETTROPILOTI

Nanovalvole ISO 15218 - 10 mm
 B11 Standard
 B10 Basso consumo
 B12 Alta portata



Nanovalvole 10 mm



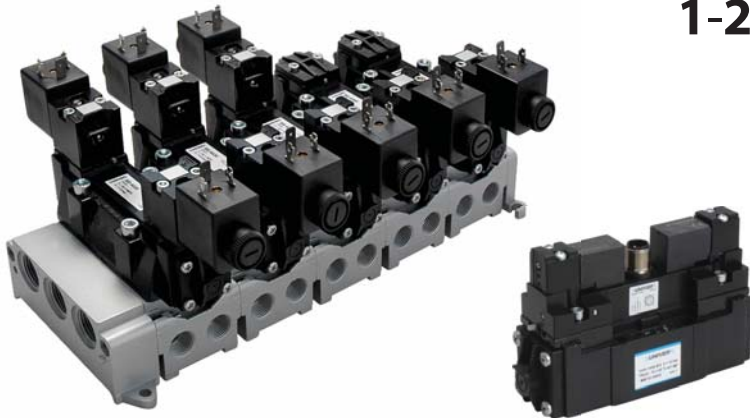
NEW 0,5 W
 Basso assorbimento

Microvalvole ISO 15218 - 15 mm



VALVOLE NORMALIZZATE

Valvole ISO 5599/1 - Sistema misto e spola



Taglia
1-2-3-4

SISTEMA MISTO E SPOLA

Disponibili tutte le tipologie
 in versione con sistema misto o spola



MISTO
 per applicazioni gravose



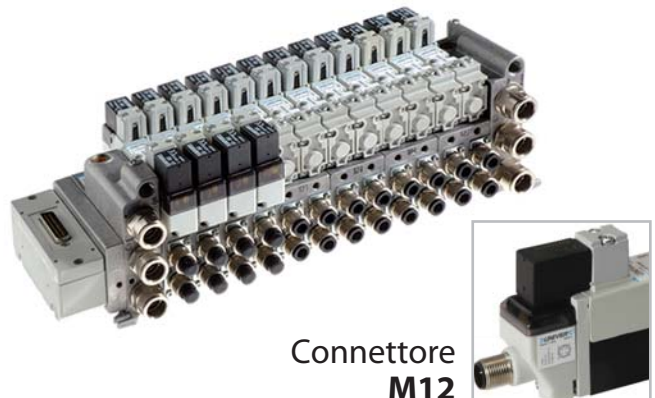
SPOLA
 per tutte le applicazioni

M12

Distributori NAMUR



Distributori ISO 15407-1/2



Connettore
M12

Elettropiloti miniaturizzati U1

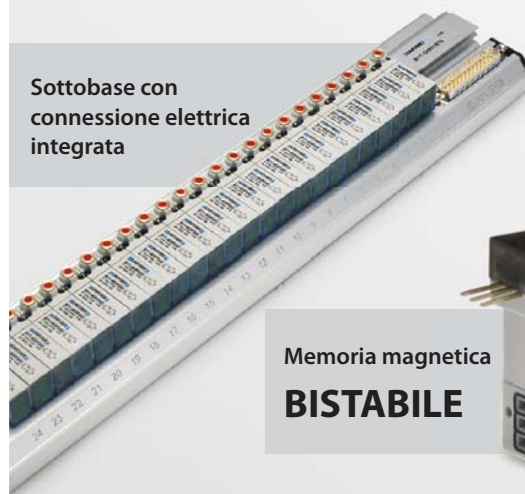


Elettropiloti miniaturizzati U2



Certificazione **CSA/UL**
 CSA C22.2 N.139-13
 UL 429/2013

Sottobase con
 connessione elettrica
 integrata



Memoria magnetica
BISTABILE



Distributori ISO 15407-1/2

BDE

Connessione elettrica integrata
 (ISO 15407/2)

BDB

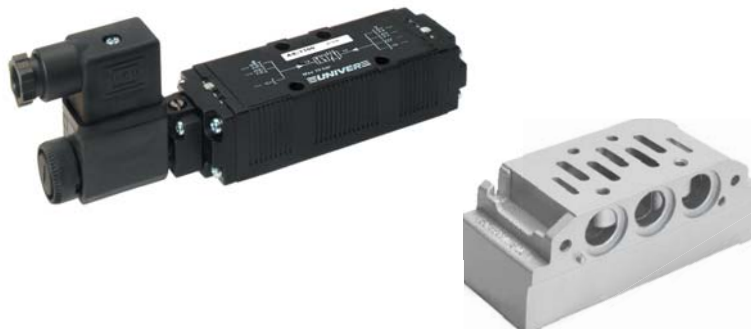
Connettore M12
 (Automotive)

BDA

Connessione elettrica
 singola e pneumatica
 (ISO 15407/1)



Distributori serie leggera ISO 5599/1



Taglia
1-2

ISO
01-02



18 mm (ISO 02)



26 mm (ISO 01)

VALVOLE A SPOLA

Distributori UNIVERSAL G1/8 - G1/4



Distributori miniaturizzati
COMPA 2 (serie E) COMPA 4 (serie F)



Distributori ed elettrodistributori 26 mm - G1/8



Distributori ed elettrodistributori 20 mm - Corpo filettato G1/8



VALVOLE AD OTTURATORE

Valvole ad otturatore per aria compressa (AF)
e per vuoto (AG) G1/8 ÷ G1 1/2



Valvole ad otturatore G1/8
2/2 - 3/2



Finecorsa miniaturizzati (AI)
Finecorsa pneumatici (AI-JET)
Valvole pulsante a quadro (AI-JET2)



Distributori COMBOBOX



Distributori ed elettrodistributori 20 mm - per base



Pedali pneumatici ed elettrici



Distributori MIXED G1/8 - G1/4 - G1/2



AF/AG

AMPIA GAMMA

G1/8 ÷ G1 1/2

2/2 - 3/2 NC-NO

VERSIONE PER ARIA COMPRESSA

VERSIONE PER VUOTO

Disponibile anche con asservimento con vuoto

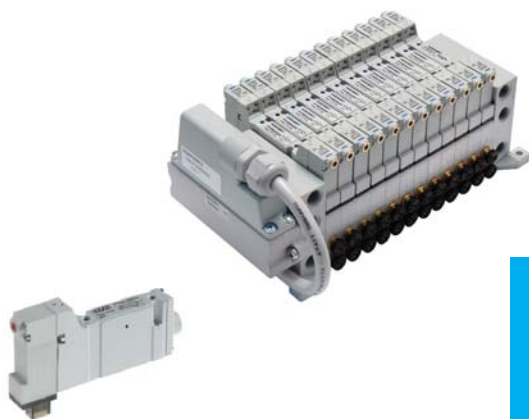
ALTA PORTATA

Fino a **35000 NI/min** (G1 1/2)



VALVOLE COMPACT

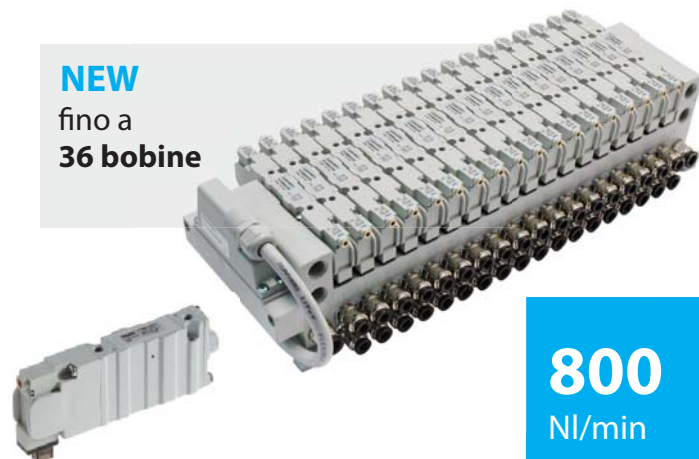
Distributori COMPACT 10 mm - per base



310
NI/min

Distributori COMPACT 15 mm - per base

NEW
fino a
36 bobine



800
NI/min

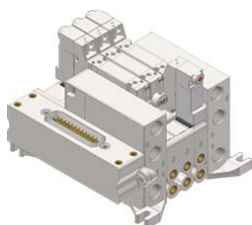
SISTEMI SERIALI

Sistema di comunicazione seriale



Modulo seriale
per tutti i modelli di Manifold

P10



P15



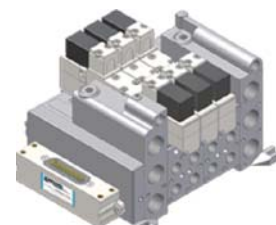
P22



BD18



BD26

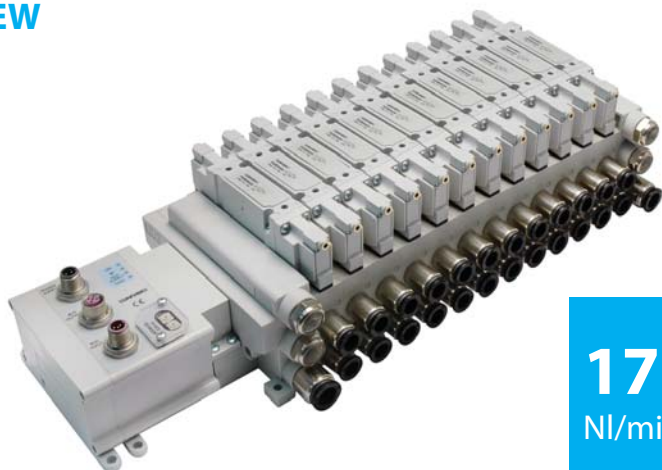


ATEX 
Prodotti certificati
Disponibili su richiesta

**PNEUMATIC
AUTOMATION**

Distributori COMPACT 22 mm - per base

NEW



1700
NI/min

Distributori **COMPACT**

P10/P15/P22

PORTATA ELEVATA

Tecnologia a spola tradizionale UNIVER

DIMENSIONI COMPATTE

Massima riduzione degli ingombri

INSTALLAZIONE SEMPLIFICATA

Tutte le connessioni pneumatiche
sullo stesso lato

SOLUZIONE COMPLETA

Corpo filettato e per base

5/2 - 5/3 - 3/2+3/2

CANopen

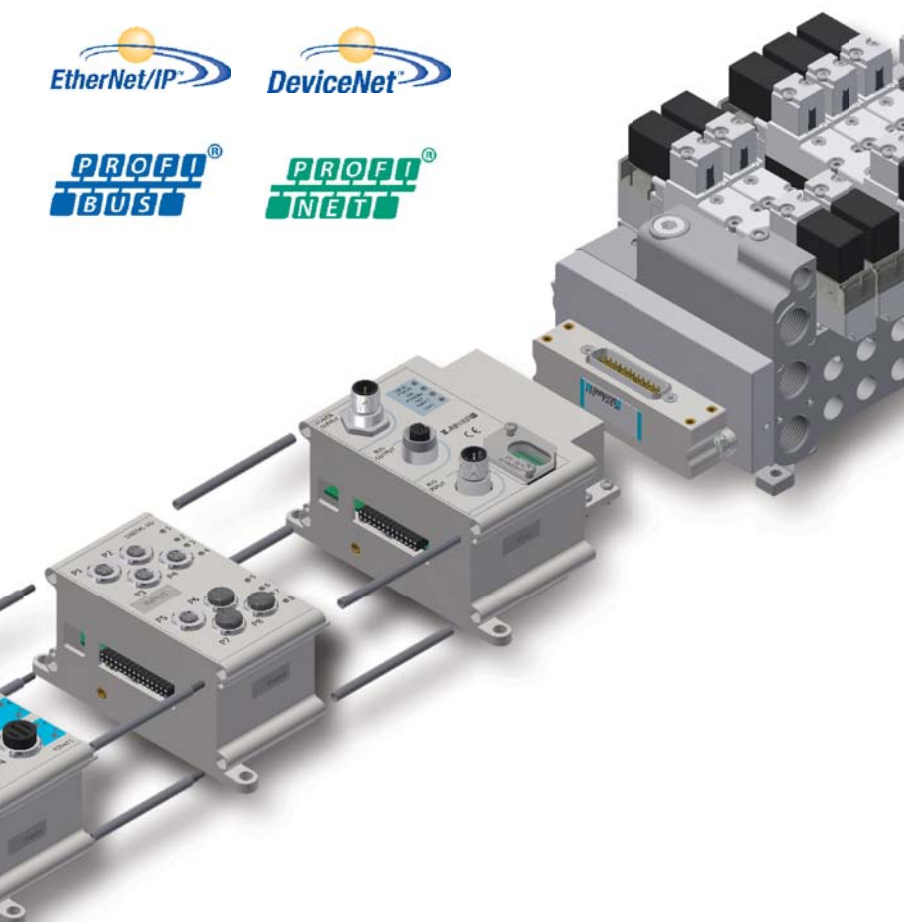
EtherCAT
Technology Group

EtherNet/IP

DeviceNet

**PROFI
BUS**

**PROFI
NET**



DISTRIBUTORI **COMPACT**

Distributori COMPACT 10 mm - M5

Connettore esterno



CONNETTORE
in linea

Distributori COMPACT 15 mm - G1/8

Connettore esterno

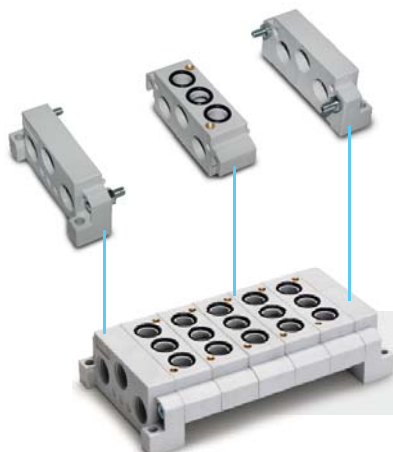


CONNETTORE
in linea

DISTRIBUTORI **ESSENTIAL**

Distributori ESSENTIAL 18 mm - G1/8

NEW



Sottobase modulare
in tecnopolimero

Distributori ESSENTIAL 22 mm - G1/4

NEW



Sottobase in alluminio
1÷10 posizioni

Distributori COMPACT 15 mm - G1/8



Distributori COMPACT 15 mm
per base



Distributori **ESSENTIAL**

EL18/22

PORTATA ELEVATA

800 NI/min (G1/8) 1700 NI/min (G1/4)

INGOMBRO RIDOTTO

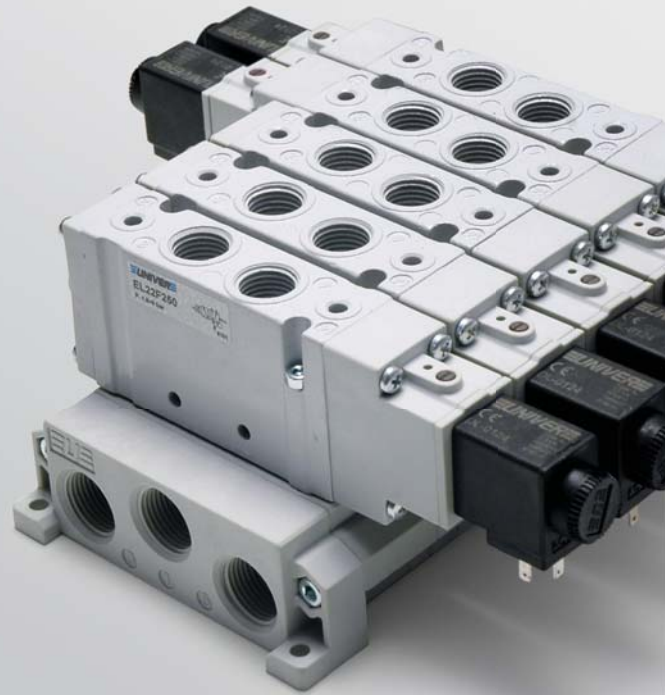
18 mm (G1/8) 22 mm (G1/4)

SOLUZIONE COMPLETA

5/2 - 5/3 - 3/2+3/2

ROBUSTA

Valvola corpo metallico



BOBINA TIPO U6 INTERCAMBIABILE

12 - 24 V DC
24 - 110 - 220 V AC



COMANDO MANUALE IN METALLO (standard)

Impulso 1-2 posizioni



MONTAGGIO SU SOTTOBASE

Installazione semplice
con 2 viti



MONTAGGIO INDIVIDUALE

Fori di fissaggio laterali predisposti
sul corpo valvola



TECNOLOGIA A SPOLA TRADIZIONALE UNIVER

La spola dinamica garantisce
lunga durata e affidabilità

UNITÀ TRATTAMENTO ARIA

Taglia 0



FR+L
600
NI/min

Taglia 05



NEW

FR+L
1500
NI/min

Taglia 1



FR+L
2800
NI/min

Taglia 2



FR+L
4300
NI/min

Filtro
taglia 0-05-1-2



Regolatore
taglia 0-05-1-2



Lubrificatore
taglia 0-05-1-2



Filtroregolatore
taglia 0-05-1-2



Avviatore progressivo
taglia 0-05-1-2



Presad'aria
taglia 0-05-1-2



Valvola lucchettabile
taglia 0-05-1-2

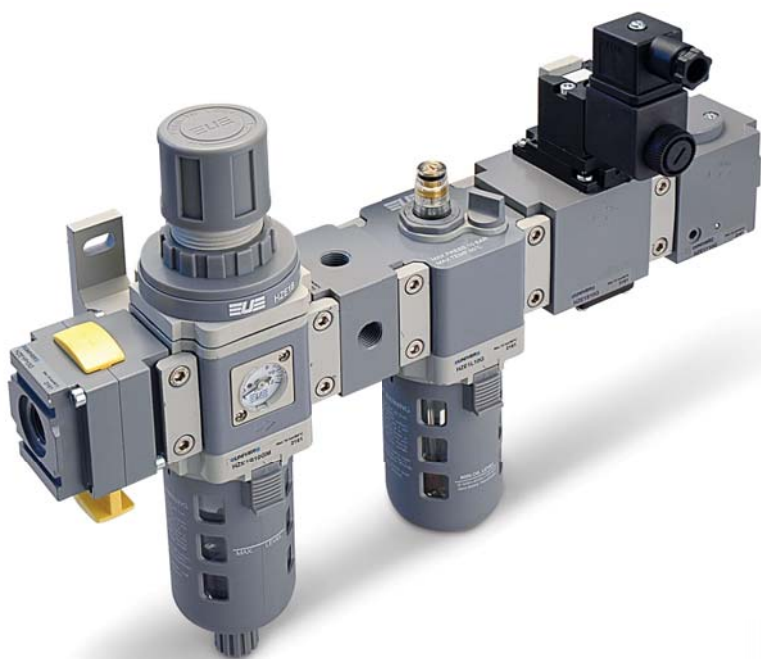


Valvola d'intercettazione
taglia 0-05-1-2



ATEX 
Prodotti certificati
Disponibili su richiesta

PNEUMATIC AUTOMATION



HZE

MODULARE

40 mm (HZE0) 50 mm (HZE05)
63 mm (HZE1) 80 mm (HZE2)

MANOMETRO INTEGRATO

Standard di serie

SOLUZIONE COMPLETA

Possibilità di assemblare configurazioni
complete di accessori

Filtroregolatore + Lubrificatore
taglia 0-05-1-2



Filtro + Regolatore + Lubrificatore
taglia 0-05-1-2



Taglia 0 U05



Taglia 1 U05



Taglia 1 U3 CNOMO



UNITÀ TRATTAMENTO ARIA

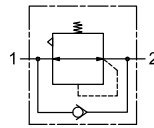
Regolatore senza manometro
taglia 0



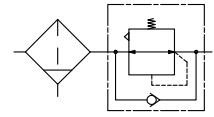
Regolatore con lucchetto
taglia 1-2



Valvola di non ritorno
taglia 0-1-2



Valvola di non ritorno
taglia 0-1-2



Filtri a coalescenza
Taglia 1 - 2

NEW



Pressostato digitale integrato
per serie HZE

NEW



Pressostato digitale IP65
con connettore

NEW



HZ9N

Pressostato digitale



Trasduttori elettropneumatici

Regolatore elettropneumatico proporzionale G1/8 - G1/4 - G1/2

NEW



Manometro ad incasso



Manometro tondo



Regolatori di precisione



Regolatore di precisione G1/4

NEW



Microregolatore



Miniregolatore G1/4

NEW



Filtro regolatore con pressostato digitale



RACCORDI E TUBI

Raccordi automatici in tecnopolimero



Raccordi ingombro ridotto



Raccordi automatici in ottone nichelato



Raccordi a calzamento



Raccordi ad ogiva



Innesti rapidi per aria compressa



VALVOLE COMPLEMENTARI E ACCESSORI

Contatori binari (flip flop)



Regolatori di flusso corpo metallico



Valvole elaborazione segnali



Valvole di non ritorno



Valvole di blocco



Trasduttore pneumoelettrico



Pressostato tarabile



PNEUMATIC AUTOMATION

Raccordi e accessori con funzioni
pneumatiche



Raccordi standard
pneumatiche



HEA Tubi in poliammide
HEC Tubi in poliuretano
HED Tubi in co-poliuretano



HFA Tubo spiralato in poliammide
HFC Tubo spiralato in poliuretano



Avviatori progressivi



Economizzatori



Pressostato regolabile
a membrana



Valvole per fluidi
G1/8 ÷ G1



Serbatoio aria/olio
serie AM4

NEW



UNITÀ DI BLOCCAGGIO

UNIVERSAL Mini Clamp

Ø25/32

NEW



Unità di bloccaggio pneumatica UNIVERSAL



Unità di bloccaggio pneumatica UNIVERSAL intercambiabile con taglie 50/63



Unità di bloccaggio pneumatica UNIVERSAL con azionamento manuale



Unità di bloccaggio pneumatica UNIVERSAL intercambiabile con taglie 50/63, con azionamento manuale



Unità di bloccaggio pneumatica UNIVERSAL con azionamento manuale centrale



UNITÀ GRIPPER

Unità gripper pneumatica



Unità gripper pneumatica con azionamento manuale



Gripper pneumatico Originale UNIVER



ATEX 
Prodotti certificati
Disponibili su richiesta

AUTOMOTIVE

Unità di bloccaggio pneumatica
UNIVERSAL a doppio pressore



Unità di bloccaggio pneumatica
UNIVERSAL standard N.A.A.M.S.



Unità di bloccaggio manuale

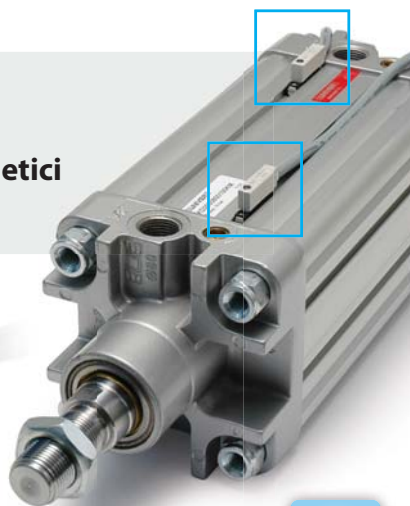
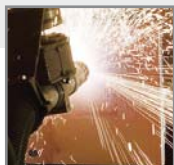


Unità di bloccaggio pneumatica
UNIVERSAL con azionamento
manuale standard N.A.A.M.S.



DF-RW700

Sensore **Immune** ai Campi **Magnetici**



NEW

BLUECLAMP
air saving

NEW

**AIR
SAVING** up to **40%**

UA

TUTTE LE TAGLIE DISPONIBILI

32 - 40 - 50 - 63 - 80 mm

**MECCANISMO A GINOCCHIERA
E SISTEMA "SPRING PACK"**

Stesso meccanismo interno delle unità
di bloccaggio standard Univer

**ELEVATO RISPARMIO D'ARIA
IN TUTTE LE TAGLIE**

VERSIONI NAAMS E STANDARD



UNITÀ DI CENTRAGGIO

Unità di centraggio pneumatica, singola asta



Unità di centraggio pneumatica standard CNOMO, singola asta



Unità di centraggio compatta, doppia guida



Unità di centraggio pneumatica irreversibile, singola asta



Unità di centraggio pneumatica irreversibile, doppia asta



Unità di centraggio pneumatica con azionamento manuale, singola asta



Unità di centraggio manuale, singola asta



Unità di centraggio pneumatica con azionamento manuale, doppia asta



UNITÀ DI BLOCCAGGIO E CENTRAGGIO

Unità di bloccaggio e centraggio fori pneumatica



Unità di bloccaggio e centraggio fori pneumatica a ingombro orizzontale



Unità di bloccaggio e centraggio per applicazioni con raggio laser



Unità di bloccaggio e centraggio fori pneumatica con gancio a scomparsa



Unità di centraggio pneumatica,
doppia asta



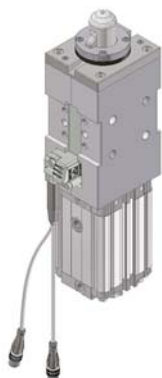
Unità di centraggio pneumatica
irreversibile con azionamento
manuale, singola asta



Unità di centraggio pneumatica
irreversibile con azionamento
manuale, doppia asta



Unità di bloccaggio e
centraggio fori pneumatica
con gancio e perno a scomparsa



Unità di bloccaggio e
centraggio fori ad azionamento
manuale



DF-S/DF-C

CORPO METALLICO

2 VERSIONI:

DF-S M12 connettore regolabile (in step di 10°)

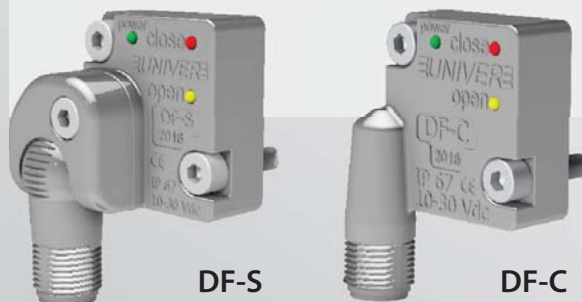
DF-C M12 connettore fisso

(per ridurre al minimo le dimensioni d'ingombro)

DIMENSIONI D'INGOMBRO RIDOTTE

INTERCAMBIABILE CON SENSORE DF-U

Sensore **Compatto**



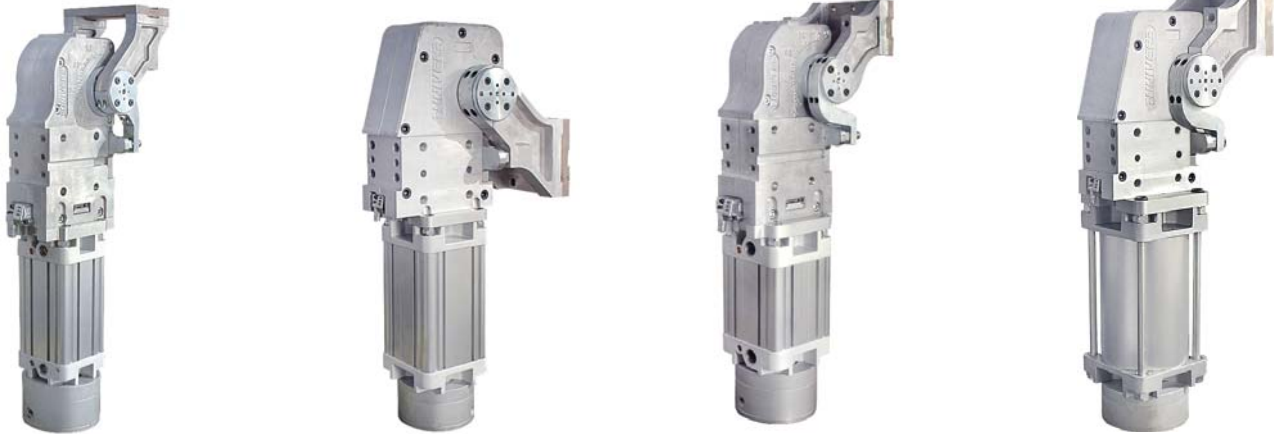
UN **UNICO SENSORE** PER **L'INTERA GAMMA**



NEW

UNITÀ ROTANTI

Unità rotante pneumatica



UNITÀ ELETTRICHE

Unità di bloccaggio elettrica



Unità di bloccaggio elettrica, fissaggio conforme allo standard N.A.A.M.S.



Unità gripper elettrica



TC-E

Sistema di controllo modulare per Unità elettriche



COMUNICATORE SERIALE



UNITÀ DI ALIMENTAZIONE
gestione efficiente della potenza



DRIVER UNITÀ ELETTRICHE
modulo di controllo per 2 unità
Max 8 unità elettriche



Flessibile
compatibile con moduli I/O e
manifold di valvole



UNITÀ DI **MARCATURA**

Unità di marcatura a 1 carattere

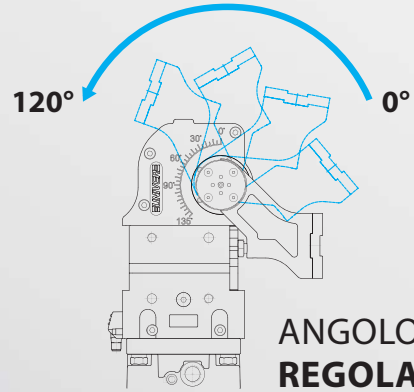


Unità di marcatura a 7 caratteri



LARP

Unità rotante **UNIVER**

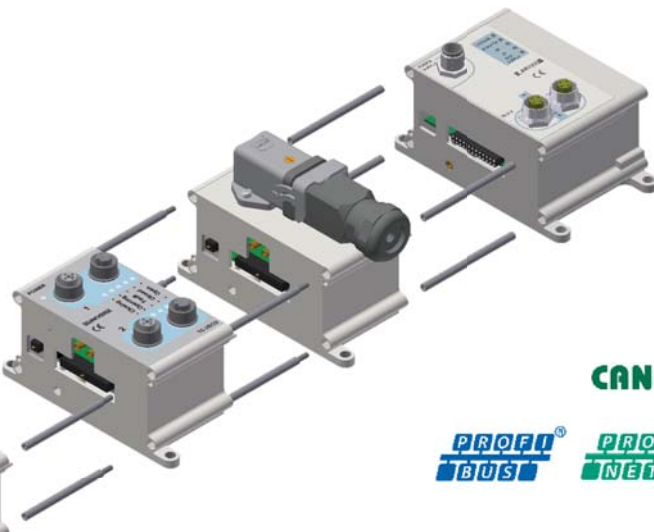
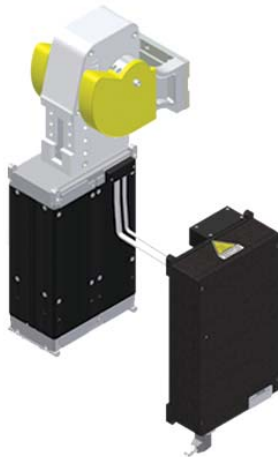


ANGOLO DI APERTURA
REGOLABILE

Unità di centraggio elettrica



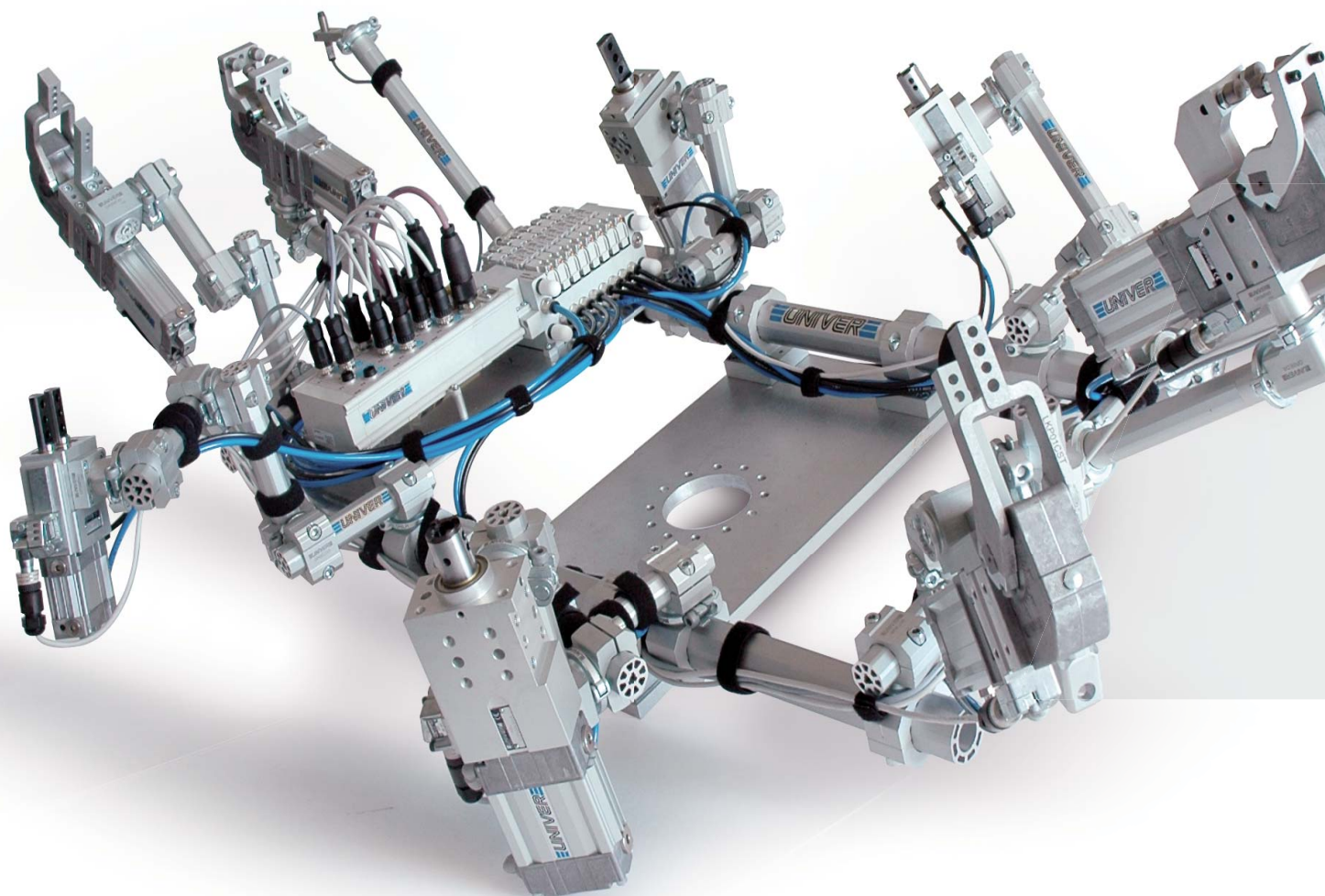
Unità rotante elettrica



NEW

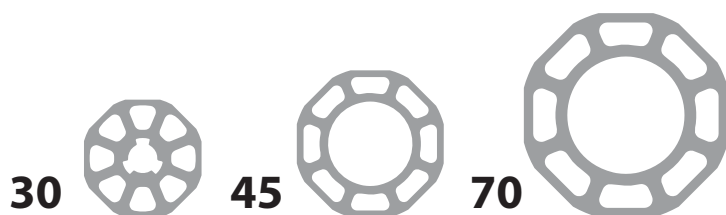


SISTEMA DI MANIPOLAZIONE MODULARE **GR8**



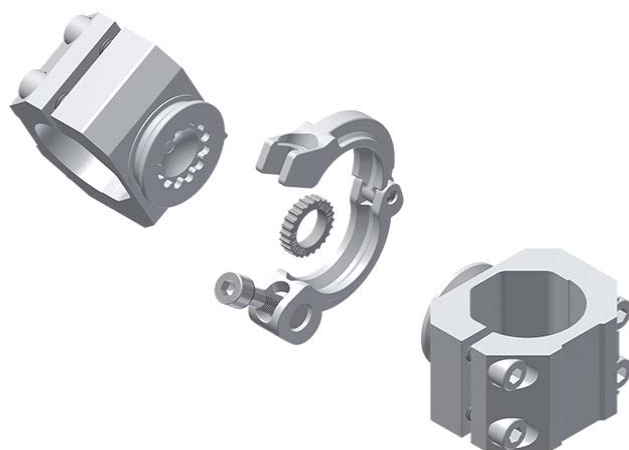
PROFILI Ø 30 - 45 - 70 mm

Massima rigidità e massima leggerezza

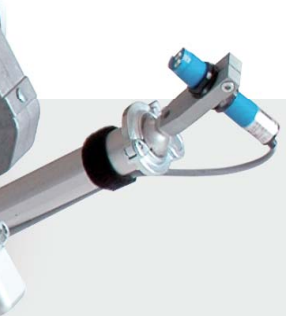


ANELLO DI BLOCCAGGIO

Sistema efficiente per garantire un elevato livello di precisione di posizionamento



MODULAR TOOLING SYSTEM



PRECISIONE ELEVATA

Alto livello di ripetibilità di posizionamento;
flessione limitata

COMPONENTI MODULARI

Riduzione considerevole degli elementi di fissaggio

INSTALLAZIONE E MESSA A PUNTO RAPIDA

Sistema facilmente riproducibile senza
saldature o spinature

CONFIGURAZIONI ILLIMITATE

Orientamento totale nello spazio

KIT

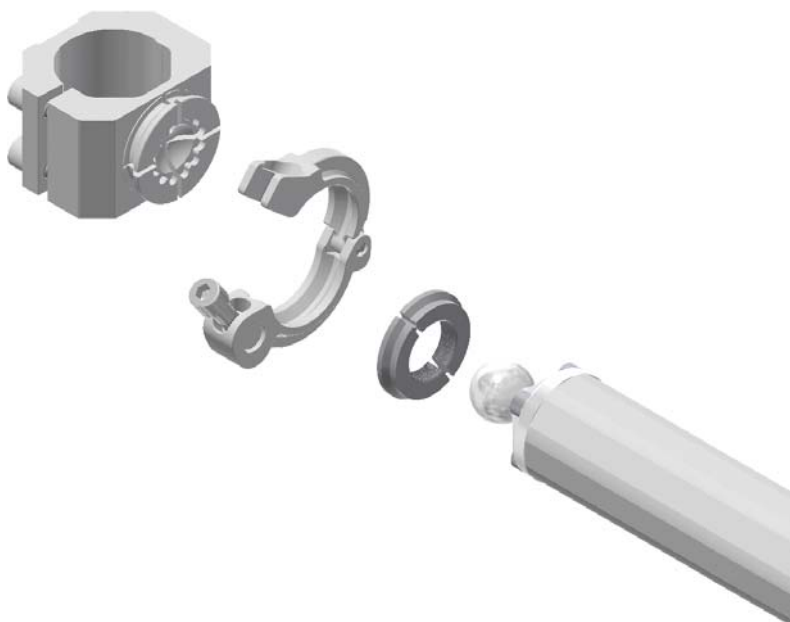
Riduzione considerevole
degli elementi di fissaggio



Originale UNIVER 

SFERA

Orientamento totale nello spazio



PROFILI E ADATTATORI

Profilo ottagonale Ø30



Profilo ottagonale Ø45



Profilo ottagonale Ø70



Tappo per profilo Ø30



Tappo per profilo Ø45



Inserto dentato



Terminale 30



90 Nm

Terminale 30 per montaggio sfera



Terminale 30 D



200 Nm

Terminale 45



COMPONENTI

Giunto 30 con base



Giunto 30 senza base



Giunto 45 con base



Giunto 45 senza base



Giunto 45-30



Giunto 45-45



Giunto 70-45



Giunto 70-70



Giunto coplanare 70-45



Giunto coplanare 70-70



Giunto con piastra 45



Giunto con piastra 70



MODULAR TOOLING SYSTEM

Tappo per profilo Ø70



Anello di bloccaggio



Anello di bloccaggio D



Terminale taglia 45
per montaggio sfera



Terminale 45 D



Giunto 70 con base



Giunto 70 senza base



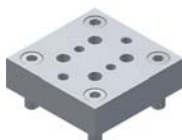
Giunto coplanare 45-30



Giunto coplanare 45-45



Giunto con piastra



90
Nm

200
Nm

Carico statico max.



GIUNTI

Giunto di connessione 30 mm



Giunto di connessione 45 mm



Giunto di connessione 70 mm



Giunto ottagonale 30



90 Nm

Giunto ottagonale 45



90 Nm

Giunto ottagonale 45 per montaggio sfera



Giunto ottagonale 45 D



200 Nm

Giunto ottagonale 70



90 Nm

Giunto ottagonale doppio 30



90 Nm

Giunto ottagonale doppio 30 per montaggio sfera



Giunto ottagonale doppio 30 D



200 Nm

Giunto ottagonale doppio 45



90 Nm

Giunto tondo 30



90 Nm

Giunto tondo 30 per montaggio sfera



Giunto tondo 30 D



200 Nm

Giunto tondo 45



90 Nm

Giunto tondo 70



90 Nm

Giunto tondo 70 per montaggio sfera



Giunto tondo 70 D



200 Nm

Adattatore da ottagonale 30 a tondo 25



MODULAR TOOLING SYSTEM

Giunto ottagonale 30
per montaggio sfera



Giunto ottagonale 30 D



200
Nm

Giunto ottagonale 70
per montaggio sfera



Giunto ottagonale 70 D



200
Nm

Giunto ottagonale doppio 45
per montaggio sfera



Giunto ottagonale doppio 45 D



200
Nm

Giunto tondo 45
per montaggio sfera



Giunto tondo 45 D



200
Nm

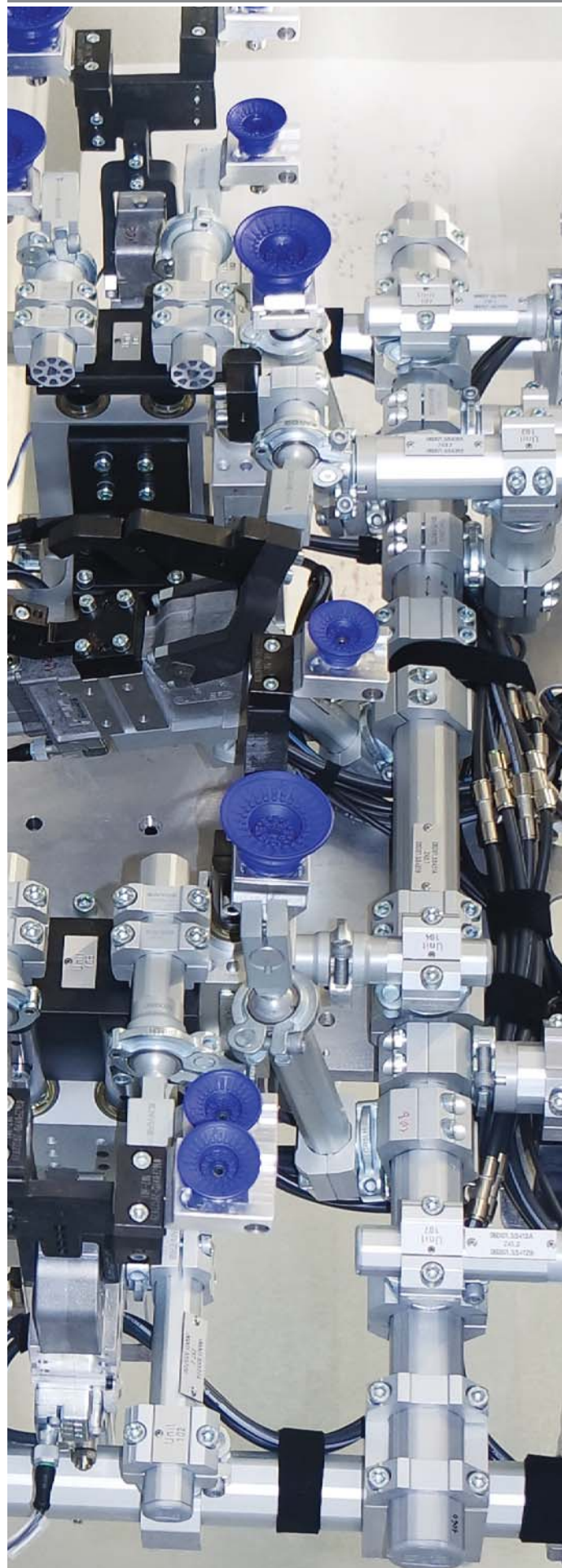
Adattatore da ottagonale 45
a tondo 40



90
Nm

200
Nm

Carico statico max.



ADATTATORI ANGOLARI

Adattatore angolare orientabile 45°



90 Nm

Adattatore angolare orientabile 45° per montaggio sfera



Adattatore angolare orientabile 45° D



200 Nm

Adattatore angolare orientabile 90°



90 Nm

Giunto angolare lato orientabile per profilo 30 mm



90 Nm

Giunto angolare lato orientabile per profilo 30 mm D



200 Nm

Adattatore 45° per profilo 30 mm



90 Nm

Adattatore 45° per profilo 30 mm D



200 Nm

Giunto angolare 30-30



Giunto angolare 30-45



Giunto angolare 45-45



ADATTATORI A SFERA

Fissaggio sensore di prossimità 12 mm



Fissaggio sensore di prossimità 18 mm



Fissaggio sensore di prossimità 30 mm



Adattatore ventosa



MODULAR TOOLING SYSTEM

Adattatore angolare orientabile 90° per montaggio sfera



Adattatore angolare orientabile 90° D



200 Nm

Giunto angolare lato orientabile per profilo 45 mm



90 Nm

Giunto angolare lato orientabile per profilo 45mm D



200 Nm

90 Nm

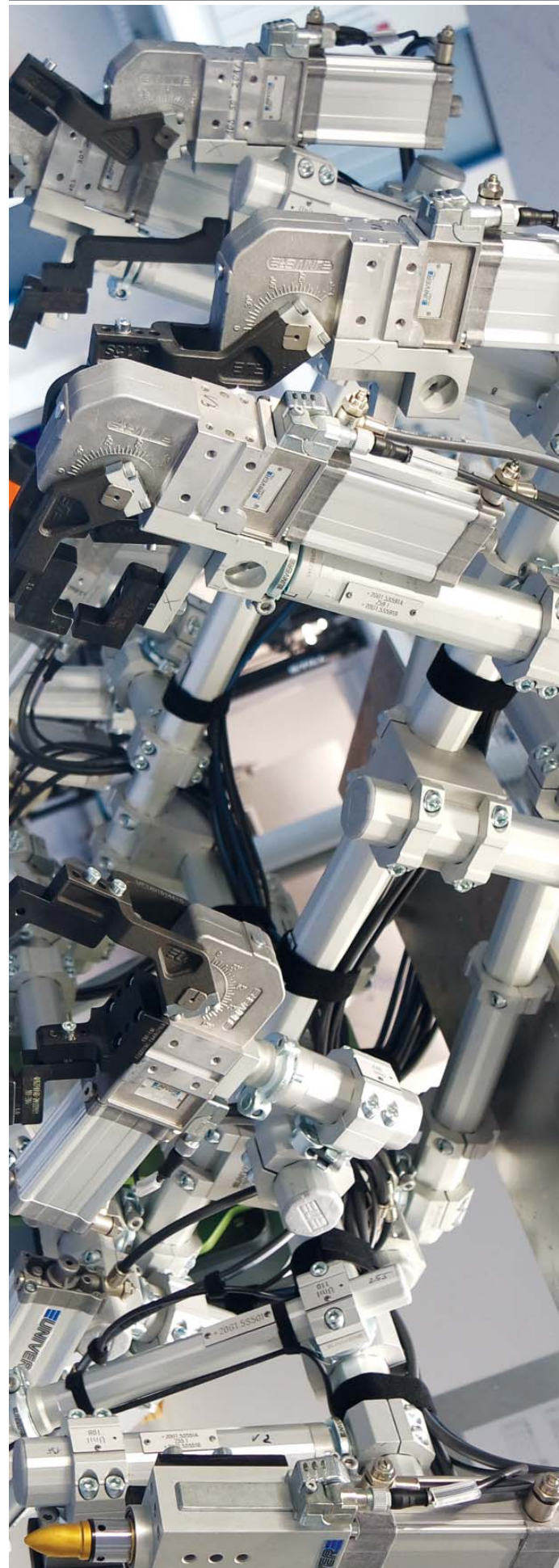
200 Nm

Carico statico max.

Sfera 30



Sfera 45



PIASTRE DI FISSAGGIO **FRONTALI**

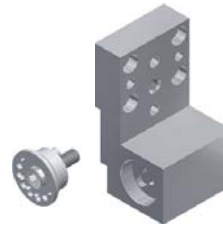
Fissaggio frontale per taglia 40



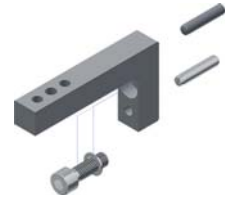
Adattatore per GR8MF40A e GR8MFGL



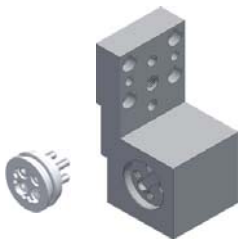
Piastra di fissaggio per GR8MF40A and GR8MFGL



Flangia angolare per GR8MF40A e GR8MF40D



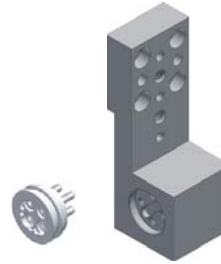
Piastra di fissaggio per GR8MF40D e GR8MFGL



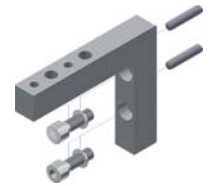
Fissaggio frontale D per taglia 50/63



Piastra di fissaggio per GR8MF50D



Flangia angolare GR8MF50D

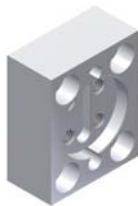


PIASTRE FISSAGGIO **POSTERIORE**

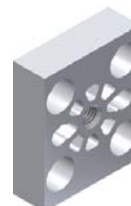
Piastra di fissaggio posteriore per chiusure taglia 40



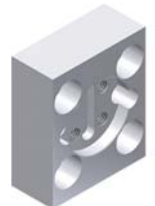
Piastra di fissaggio posteriore D per chiusure taglia 40



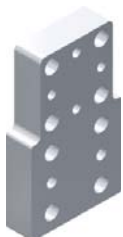
Piastra di fissaggio posteriore per LCP50



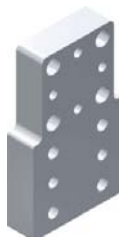
Piastra di fissaggio posteriore D per LCP50



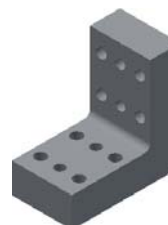
Piastra di fissaggio posteriore



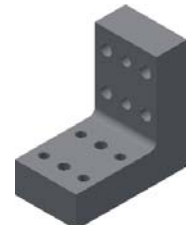
Piastra di fissaggio posteriore con filettatura M8



Fissaggio a flangia per LCP



Fissaggio a flangia per LCP con filettatura M8



MODULAR TOOLING SYSTEM

Fissaggio frontale D
per taglia 40



Adattatore
per GR8MF40D, GR8MF50D,
GR8MFGLD



Fissaggio frontale
per UGP40VL



Piastra di fissaggio D
per UGP40VL



Riscontro
per GR8MFGL
e GR8MFGLD



Piastra di fissaggio posteriore
con filettatura M8 per chiusure
taglia 50/63



Piastra di fissaggio posteriore D
con filettatura M8 per chiusure
taglia 50/63



ADATTATORI LGPS

Fissaggio con snodo 360°,
sfera Ø25 mm per LGPS32



Fissaggio con snodo 360°,
sfera Ø30 mm per LGPS32



Fissaggio a flangia
intermedio per LGPS32



Fissaggio con snodo 360°,
sfera Ø 25mm per LGPS40



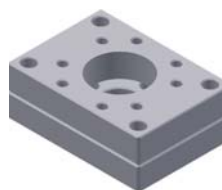
Fissaggio con snodo 360°,
sfera Ø45 mm per LGPS40



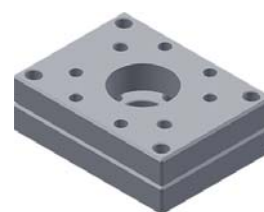
Fissaggio a flangia
intermedio per LGPS40



Flangia posteriore 70 mm
per LGPS32



Flangia posteriore 80 mm
per LGPS40



PIANTANE

Piantana taglia 30



Piantana taglia 45



Piantana taglia 70



MODULAR TOOLING SYSTEM

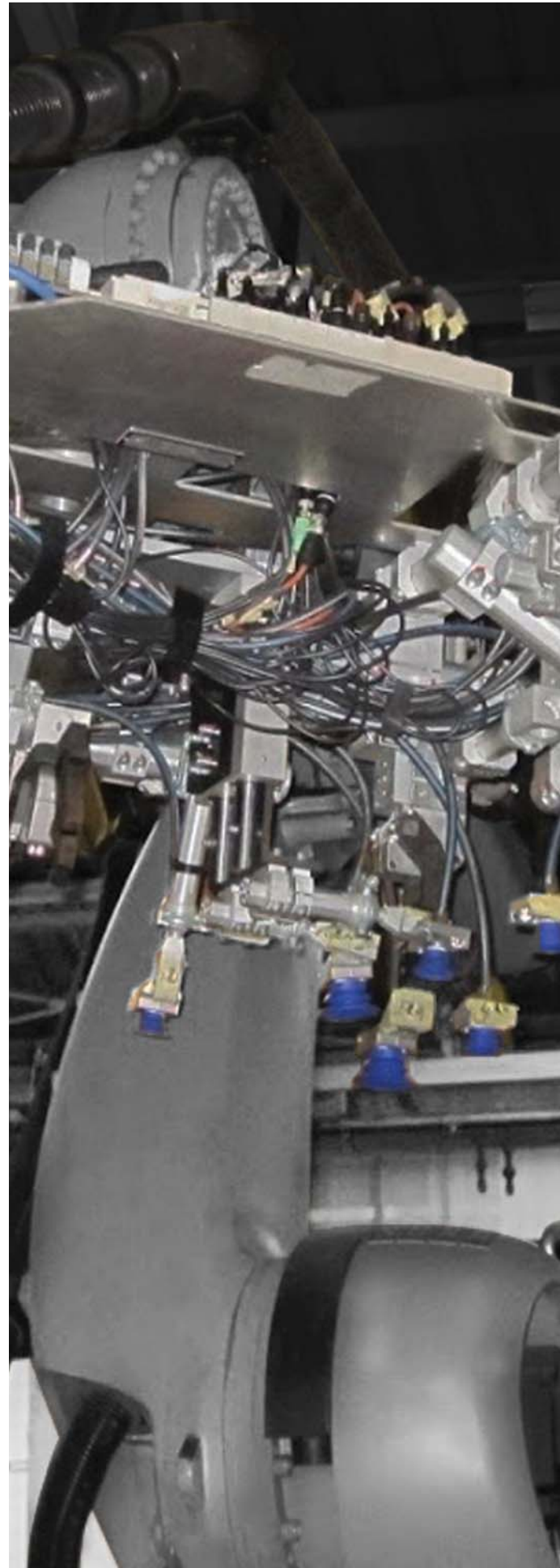
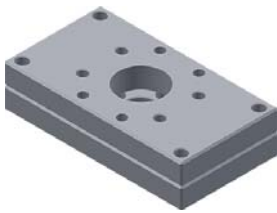
Fissaggio con snodo 360°,
sfera Ø30 mm per LGPS40



Fissaggio con snodo 360°,
sfera Ø40 mm per LGPS40



Flangia posteriore 110 mm
per LGPS40



Conformità
agli standard
internazionali**DIRETTIVA 2014/34 UE "ATEX"**

Direttiva che specifica i requisiti di sicurezza per apparecchiature/componenti destinati ad esser utilizzati in atmosfere potenzialmente esplosive.

CERTIFICAZIONE DI PRODOTTO "CSA/UL"
Nr. 24 48884
Nr. LR 113373-1

Certificazione di sicurezza dei prodotti destinati al mercato Nordamericano (Stati Uniti - Canada).

DIRETTIVA 2011/65/EU "RoHS"

Direttiva che disciplina l'uso di sostanze pericolose e smaltimento nelle apparecchiature elettriche ed elettroniche e il relativo smaltimento dei rifiuti.

DIRETTIVA 2012/19/EU "RAEE"

Direttiva sui rifiuti di apparecchiature elettriche ed elettroniche.

DIRETTIVA "REACH"

Regolamento CE n. 1907/2006 europeo concernente la registrazione, la valutazione, l'autorizzazione e la restrizione delle sostanze chimiche.

DIRETTIVA 97/23/EC "PED"

Direttiva che si applica alla progettazione, fabbricazione e valutazione di conformità delle attrezzature a pressione e degli insiemi sottoposti ad una pressione massima ammissibile PS superiore a 0,5 bar.

DIRETTIVA 2006/42/CE "MACCHINE"

Direttiva che definisce i requisiti essenziali di sicurezza e salute relativi alla progettazione, costruzione installazione e manutenzione delle macchine.

ISO 9001:2015
"SISTEMI DI GESTIONE PER LA QUALITÀ"

Normativa che definisce i requisiti di gestione per la qualità di un'organizzazione.



Per maggiori informazioni rivolgersi al nostro Ufficio Commerciale o visitare il sito www.univer-group.com



Industrial Automation

UNIVER S.p.A.

Sede centrale

I - 20128 **Milano**
Via Eraclito, 31
Tel. +39 02 25298.1
Fax +39 02 2575254
info@univer-group.com
www.univer-group.com

UNIVER SERVICE S.r.l.

Sede centrale

I - 20128 **Milano**
Via Empedocle, 20
Tel. +39 02 25298.1
Fax +39 02 25298370
universervice@universervice.it
www.universervice.it

Unità operative

LOMBARDIA

I - 20128 **Milano**
Via Empedocle, 20
Tel. +39 02 25298.1
Fax +39 02 25298370
universervice@universervice.it

PIEMONTE/LIGURIA/VALLE D'AOSTA

I - 10071 Borgaro Torinese **Torino**
Via Veneto, 18
Tel. +39 011 4501871
Fax +39 011 4502898
torino@universervice.it

VENETO/FRIULI VENEZIA-GIULIA TRENTINO-ALTO ADIGE

I - 30030 Vigonovo **Venezia**
Via Prima strada 16/A - Loc. Galta
Tel. +39 049 9834140
Fax +39 049 9833972
vigonovo@universervice.it

EMILIA ROMAGNA

I - 40069 Zola Predosa **Bologna**
Via Balzani, 5
Tel. +39 051 753907
Fax +39 051 6184751
bologna@universervice.it

CENTRO/SUD

I - 40069 Zola Predosa **Bologna**
Via Balzani, 5
Tel. +39 051 753907
Fax +39 051 6184751
bologna@universervice.it

UNIVER DO BRASIL Ltda

BRASILE - 13474-764
Americana São Paulo
Rua do Polyester, 29
Distrito Industrial Abdo Najar
Tel. +55 19 3113-9400
Fax +55 19 3113-9405
atendimento@univer.com.br

UNIVER CHINA

CINA - Shanghai
399 Fu Te North Road,
Free Zone, Pudong
info@univer-china.com

UNIVER FRANCE S.a.s.

FRANCIA - 68000
Colmar
1, rue Denis Papin
Tel. +33 3 89210900
Fax +33 3 89216850
info@univer-france.fr

UNIVER G.m.b.H.

GERMANIA - D-65428
Rüsselsheim
Eisenstraße 51
Tel. +49 6142 408320
Fax +49 6142 4083290
info@univer-gmbh.de

UNIVER NORTH AMERICA

USA - 48312
Sterling Heights - Michigan
6620 Cobb Drive
Tel. +1 248 299 0525
Fax +1 248 299 0528
info@univer-group.us

UNIVER POLSKA Sp. z o.o.

POLONIA - 25-663
Kielce
ul. K. Olszewskiego 21E
Tel. +48 41 278 72 53
Fax +48 41 278 72 54
univer@univer-group.pl

UNIVER S.L.

SPAGNA - 08210
Barbera Del Valles Barcelona
Ronda Industria, 26 - 28
Tel. +34 93 7297360
Fax +34 93 7297380
univer@univerweb.com

Distributori nel mondo:

Rivolgersi all'ufficio commerciale o
visitare il sito www.univer-group.com



www.univer-group.com