

UBH40

Unità di bloccaggio UNIVERSAL



| | | | | | | | |
|----------|----------|----------|----------|----------|----------|----------|----------|
| U | B | H | 4 | 0 | N | N | U |
| 1 | 2 | 3 | 4 | 5 | 6 | | |

| | | |
|----------------|-------------------|-----------------|
| 1 Serie | 2 Versione | 3 Taglia |
|----------------|-------------------|-----------------|

UB = Unità di bloccaggio **UNIVERSAL**
con regolazione continua
angolo d'apertura da 0° a 125°

P = Pneumatica

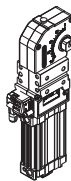
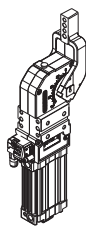
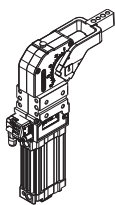
40 = ø 40 mm

| | | |
|-----------------------------|---------------------------|-------------------------------|
| 4 Posizione pressore | 5 Tipo di pressore | 6 Sensore di posizione |
|-----------------------------|---------------------------|-------------------------------|

V = 90°

O = 180°

N = senza pressore



C = Standard centrale

D = Standard destro

S = Standard sinistro

O = Centrale con autoritenuta

P = Destro con autoritenuta

Q = Sinistro con autoritenuta

N = Senza pressore

X = Centrale con fori maggiorati ø 8 H7

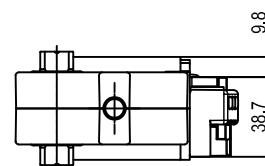
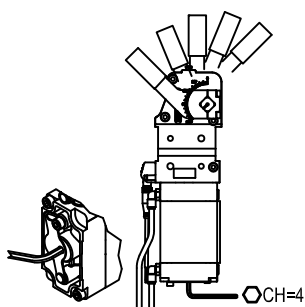
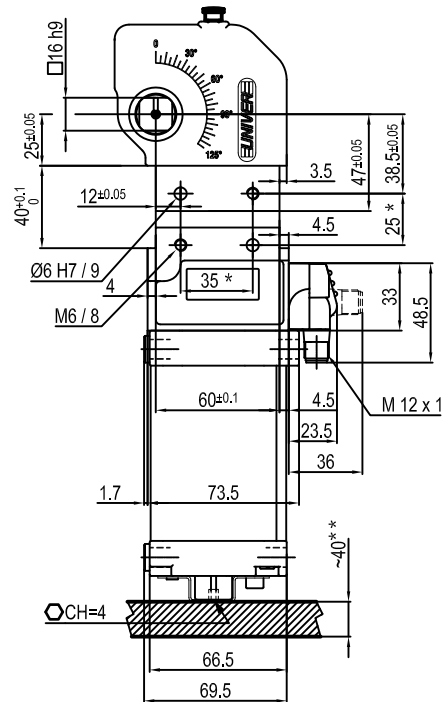
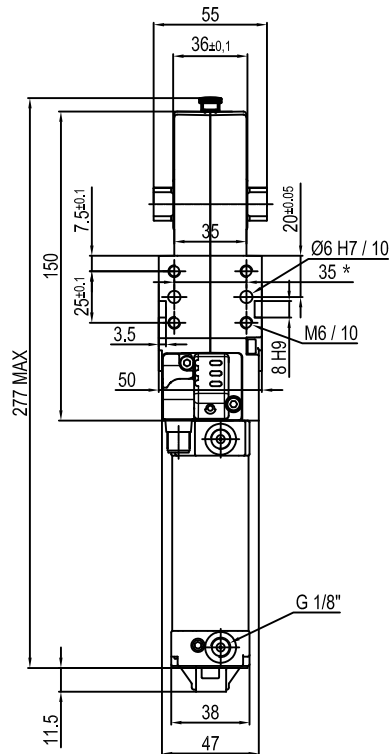
Y = Destro con fori maggiorati ø 8 H7

Z = Sinistro con fori maggiorati ø 8 H7

N = Senza sensore

(con piastra di chiusura)

U = Sensore elettronico con connettore
M12 orientabile



| Alesaggio | Coppia di ritegno | Coppia di bloccaggio | Peso (Pressore non incluso) |
|-----------|-------------------|----------------------|-----------------------------|
| 40 mm | 600 Nm | 170 Nm | 1.5 Kg |

Pressione min./max. di esercizio: **0,4 / 0,8 MPa**
 Temperatura di esercizio: **5° ± 45° C**
 Angolo di apertura pressore: **regolabile da 0° a 125°**
 Senza pressore
 Sensore elettronico con connettore M12, orientabile a 0° o 90°
 Tensione di alimentazione: 10 ± 30 V DC
 Grado di protezione: **IP 65**
 Connessione pneumatica da entrambi i lati

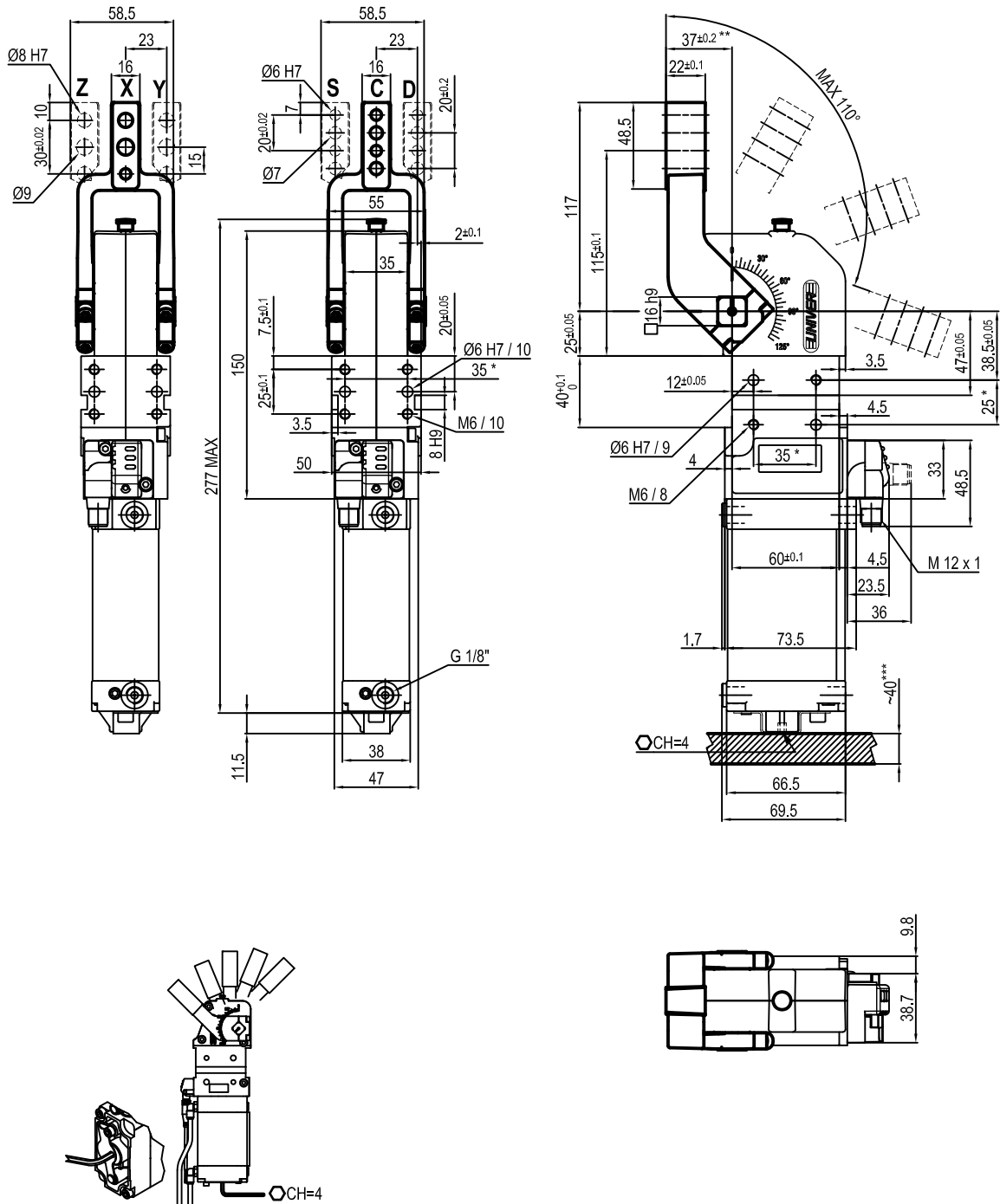
* : TOLLERANZA FORI DI CENTRAGGIO ± 0.02, FORI FILETTATI ± 0.1

** : SPAZIO CONSIGLIATO PER L'ACCESSO ALLA REGOLAZIONE DELL'ANGOLO D'APERTURA

L'azienda si riserva di apportare modifiche tecniche senza l'obbligo del preavviso.

Unità di bloccaggio pneumatica **UNIVERSAL**

Fori spina maggiorati
Ø8 H7



| Alesaggio | Coppia di ritegno | Coppia di bloccaggio | Peso (Pressore non incluso) |
|-----------|-------------------|----------------------|-----------------------------|
| 40 mm | 600 Nm | 170 Nm | 1.5 Kg |

Pressione min./max. di esercizio: **0,4 / 0,8 MPa**
 Temperatura di esercizio: **5° + 45° C**
 Angolo di apertura pressore: **regolabile da 0° a 110°**
 Posizione lavoro orizzontale
 Sensore elettronico con connettore M12, orientabile a 0° o 90°
 Tensione di alimentazione: 10 + 30 V DC
 Grado di protezione: **IP 65**
 Connessione pneumatica da entrambi i lati

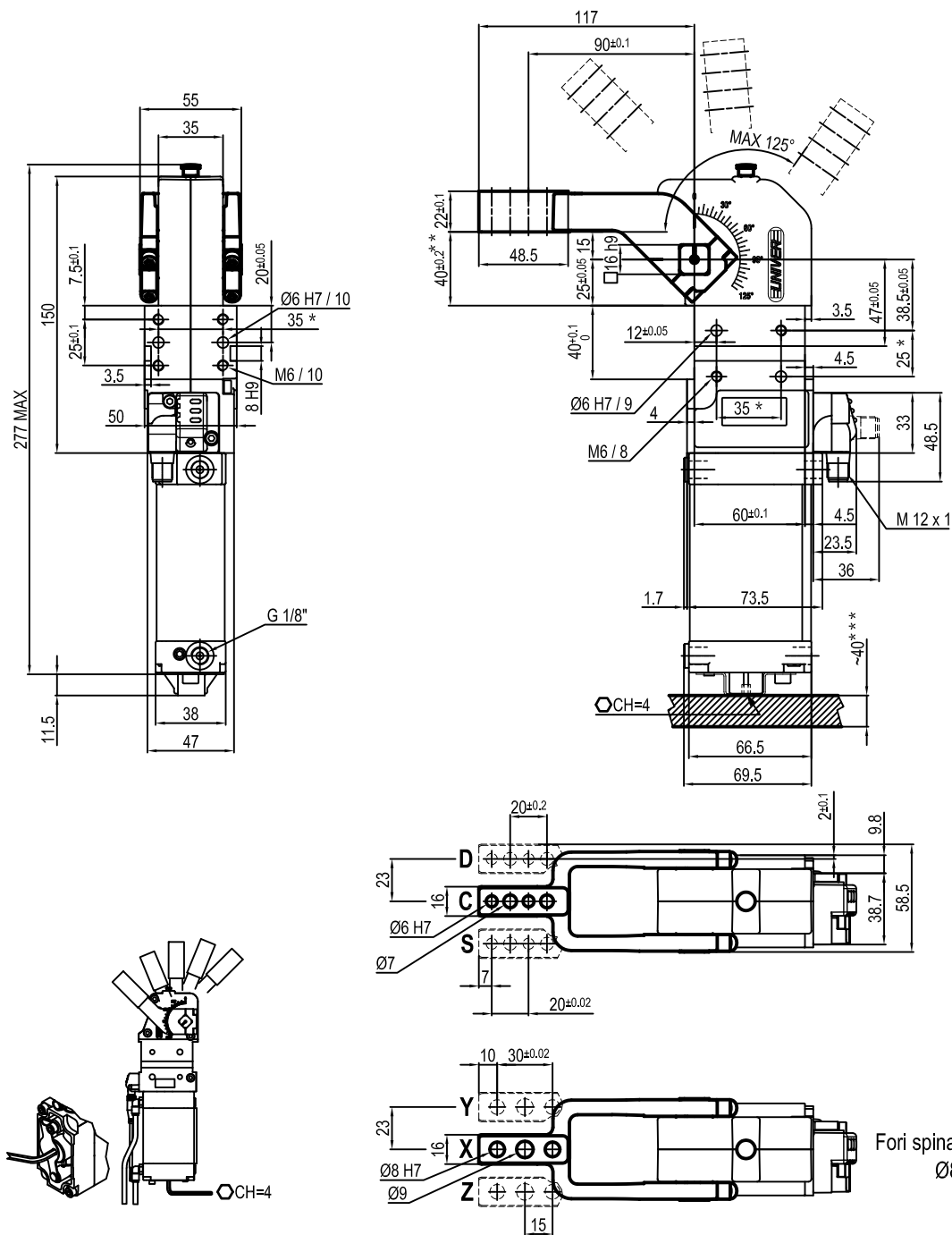
* : TOLLERANZA FORI DI CENTRAGGIO ± 0.02, FORI FILETTATI ± 0.1

** : LA TOLLERANZA E' RIFERITA AD UNA DISTANZA DAL CENTRO DI ROTAZIONE DI 80 mm

*** : SPAZIO CONSIGLIATO PER L'ACCESSO ALLA REGOLAZIONE DELL'ANGOLO D'APERTURA

L'azienda si riserva di apportare modifiche tecniche senza l'obbligo del preavviso.

Unità di bloccaggio pneumatica **UNIVERSAL**



| Alesaggio | Coppia di ritegno | Coppia di bloccaggio | Peso (Pressore non incluso) |
|-----------|-------------------|----------------------|-----------------------------|
| 40 mm | 600 Nm | 170 Nm | 1.5 Kg |

Pressione min./max. di esercizio: **0,4 / 0,8 MPa**
 Temperatura di esercizio: **5° + 45° C**
 Angolo di apertura pressore: **regolabile da 0° a 125°**
 Posizione lavoro verticale
 Sensore elettronico con connettore M12, orientabile a 0° o 90°
 Tensione di alimentazione: 10 + 30 V DC
 Grado di protezione: **IP 65**
 Connessione pneumatica da entrambi i lati

* : TOLLERANZA FORI DI CENTRAGGIO ± 0.02, FORI FILETTATI ± 0.1

** : LA TOLLERANZA E' RIFERITA AD UNA DISTANZA DAL CENTRO DI ROTAZIONE DI 80 mm

*** : SPAZIO CONSIGLIATO PER L'ACCESSO ALLA REGOLAZIONE DELL'ANGOLO D'APERTURA

L'azienda si riserva di apportare modifiche tecniche senza l'obbligo del preavviso.