



RM-RS \varnothing 80 - 100

Cilindri compatti ISO 21287

- └ Completamento gamma cilindri compatti
- └ Ammortizzi pneumatici di serie
- └ Magnetico di serie
- └ Versione standard a norme ISO 21287
- └ Serie STRONG (interassi, diametri di centraggio e steli a norma ISO 15552)

RM-RS Ø 80 - 100

Cilindri compatti ISO 21287 standard (RM) Guida e steli maggiorati STRONG (RS)

- Cilindri di compatte dimensioni d'ingombro Ø 80 - 100 mm
- Interassi ISO 21287 (RM)
- Versioni doppio e semplice effetto
- Stelo passante

Questo prodotto, il primo realizzato con deceleratori pneumatici regolabili senza variazioni dimensionali rispetto ad un equivalente non ammortizzato, permette una velocità di lavoro sensibilmente più elevata ed una riduzione dell'inquinamento acustico. Versione con guida e steli maggiorati (RS) per impieghi gravosi.



CARATTERISTICHE TECNICHE

Temperatura ambiente	-20 ÷ 80°C
Fluido	aria compressa, lubrificata o non
Pressione di esercizio	1,5 ÷ 10 bar
Alessaggi	Ø 80 - 100 mm
Ammortizzi	deceleratori pneumatici regolabili su entrambi i lati standard di serie

CARATTERISTICHE COSTRUTTIVE

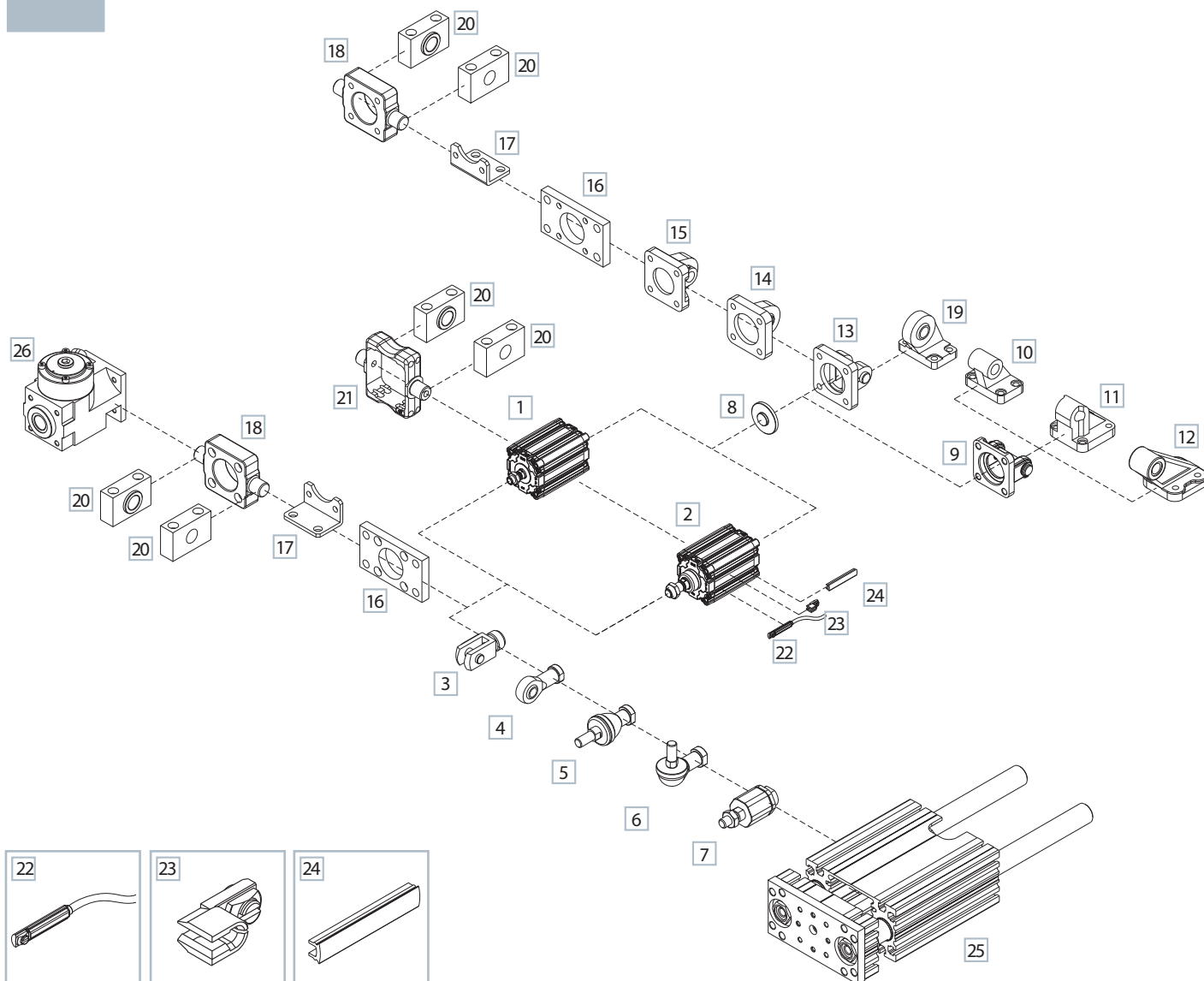
Testate	alluminio
Camicia	alluminio profilato e anodizzato
Pistone	alluminio
Pattino di guida	resina acetalica
Stelo	acciaio inox
Guarnizione pistone	gomma nitrilica
Bussola guida stelo	resina acetalica
Paracolpi	gomma nitrilica
Magnete	plastroferrite (standard di serie)

CHIAVE DI CODIFICA

R	M	2	0	1	0	3	2	0	0	2	5	-
1	2	3	4	5			6					

1 Serie	2 Tipologia	3 Versione
RM = Cilindri compatti ISO 21287 RS = Cilindri compatti STRONG	1 = Stelo femmina acciaio inox 2 = Stelo femmina acciaio cromato 3 = Stelo maschio acciaio inox 4 = Stelo maschio acciaio cromato	00 = D.E. Versione standard 01 = D.E. Stelo passante 60 = S.E. Stelo retratto 70 = S.E. Stelo esteso
4 Alesaggio	5 Corsa (mm)	6 Variante
080 = Ø80 100 = Ø100	Semplice effetto 0005 - 0010 - 0015 - 0020 - 0025 Doppio effetto 0005 - 0010 - 0015 - 0020 - 0025 - 0030 - 0040 - 0050 - 0060 - 0080	H = Stelo forato solo per versioni con stelo passante senza flangia

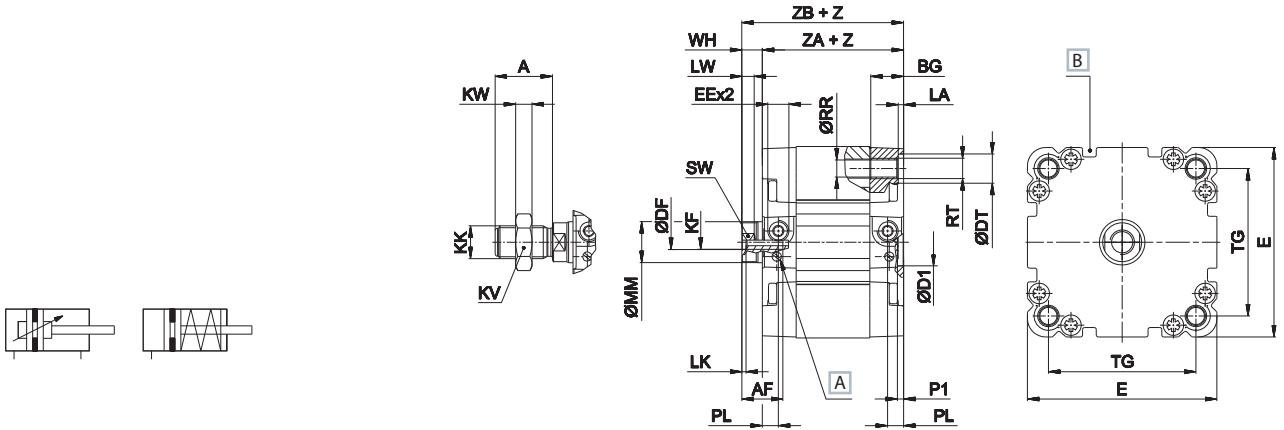
D.E. = doppio effetto S.E. = semplice effetto



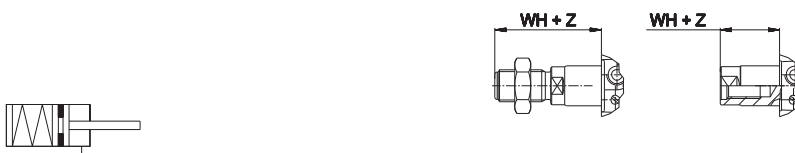
DESCRIZIONE	NOTE	CODICE
1 Cilindro compatto serie RM	-	-
2 Cilindro compatto serie RS	-	-
3 Forcella femmina con clips per stelo a norma	acciaio zincato	KF-15080
4 Forcella snodata autolubrificata	acciaio zincato	KF-17080
5 Forcella con perno snodato in asse	acciaio zincato	KF-22080
6 Forcella con perno snodato ad angolo	acciaio zincato	KF-23080
7 Snodo autoallineante M12x1,25	acciaio zincato	KF-24080
8 Adattatore per centraggio UNITOP/ISO	alluminio	RS-09080/RS-09100
9 Fissaggio a cerniera femmina con perno	alluminio (acciaio su richiesta)	KF-10080A/KF-10100A
10 Contro - cerniera a 90° (CETOP)	alluminio (acciaio su richiesta)	KF-19080CTA/KF-19100CTA
11 Contro - cerniera a 90°	alluminio (acciaio su richiesta)	KF-19080/KF-19100
12 Contro - cerniera a 90° (CNOMO)	alluminio (acciaio su richiesta)	KF-19080CN/KF-19100CN
13 Cerniera posteriore femmina stretta con perno	alluminio (acciaio su richiesta)	KF-10080AS/KF10100AS
14 Cerniera posteriore maschio (MP4)	alluminio (acciaio su richiesta)	KF-11080/KF-11100
15 Cerniera posteriore maschio stretta testina snodata	alluminio (acciaio su richiesta)	KF-11080S/KF-11100S
16 Flangia anteriore (MP1) posteriore (MP2)	acciaio zincato	KF-12080/KF-12100
17 Piedino ad angolo (MS1)	acciaio zincato	KF-13080/KF-13100
18 Cerniera oscillante anteriore/posteriore	acciaio zincato	KF-14080AP/KF-14100AP
19 Contro-cerniera a 90° con testina snodata DIN	acciaio zincato	KF-19080SC/KF-19100SC
20 Supporto per cerniera intermedia	acciaio zincato	KF-41080/KF-41100
21 Cerniera intermedia perno oscillante	acciaio zincato	KDF-14080/KDF-14100
22 Sensore magnetico di prossimità	-	DF-
23 Staffa blocca cavo sensore	policarbonato	DF-001
24 Bandella copri filo	gomma nitrilica	DF-0020100
25 Unità di guida serie J	-	J- (solo RS)
26 Blocco di stazionamento serie L1-N	-	L1-N08025/L1-N10025 (solo RS)

RM

> Doppio effetto/semplce effetto stelo retratto



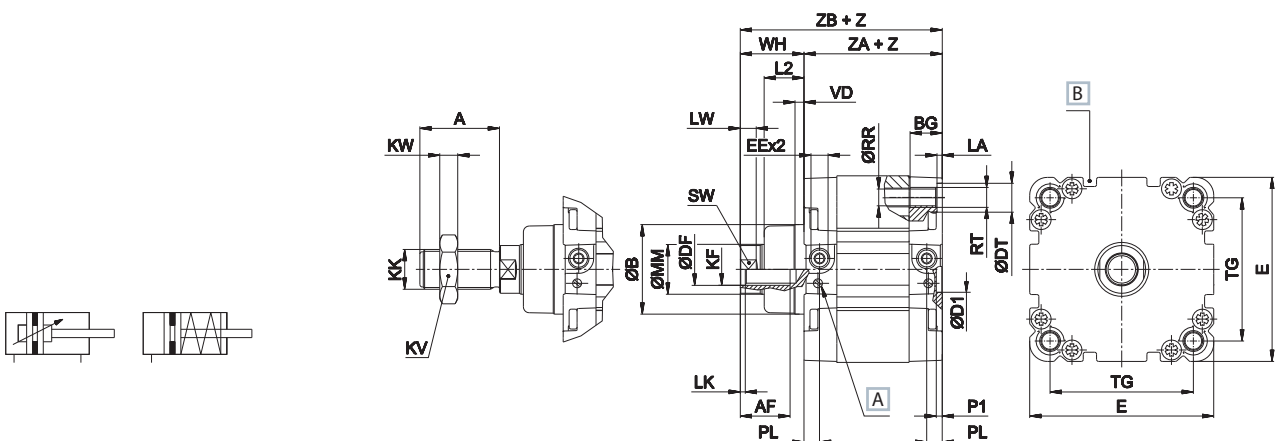
> Stelo esteso



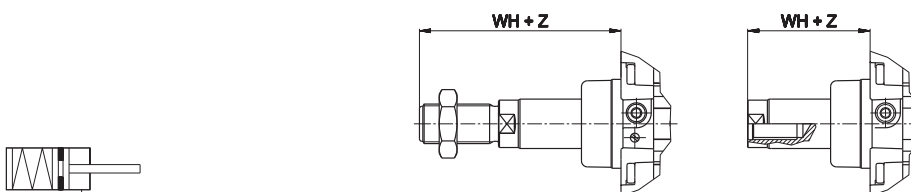
Ø	A	AF	BG	DF	DT	D1	E	EE	KF	KK	KV	KW	
							H11						
80	28	20	16,5	12,2	14	23	93,5	G1/8	M12	M16x1,5	24	10	
100	28	20	21,5	12,2	14	28	112	G1/8	M12	M16x1,5	24	10	
Ø	LA	LK	LW	MM	PL	P1	RR	RT	SW	TG	WH	ZA	ZB
80	2,6	2	6	20	8	3	8,4	M10	17	72	10	54	64
100	2,6	2	6	20	10,5	3	8,4	M10	17	89	10	67	77

RS

> Doppio effetto/semplce effetto stelo retratto



> Stelo esteso



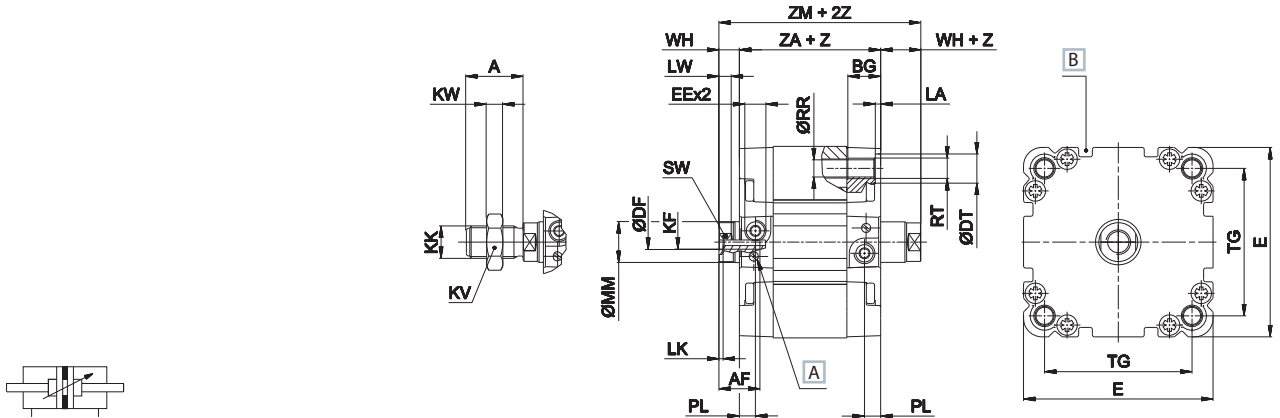
Ø	A	AF	B	BG	DF	DT	D1	E	EE	KF	KK	KV	KW	LA
								H11						
80	40	25	45	16,5	16,2	14	23	93,5	G1/8	M16	M20x1,5	30	9	2,6
100	40	25	55	21,5	16,2	14	28	112	G1/8	M16	M20x1,5	30	9	2,6
Ø	LK	LW	L2	MM	PL	P1	RR	RT	SW	TG	VD	WH	ZA	ZB
80	2,5	8	20	25	8	3	8,4	M10	22	72	4	32	54	86
100	2,5	8	20	25	10,5	3	8,4	M10	22	89	4	32	67	99

A Vite di regolazione ammortizzo pneumatico

Z = corsa

B Scanalatura per sensore

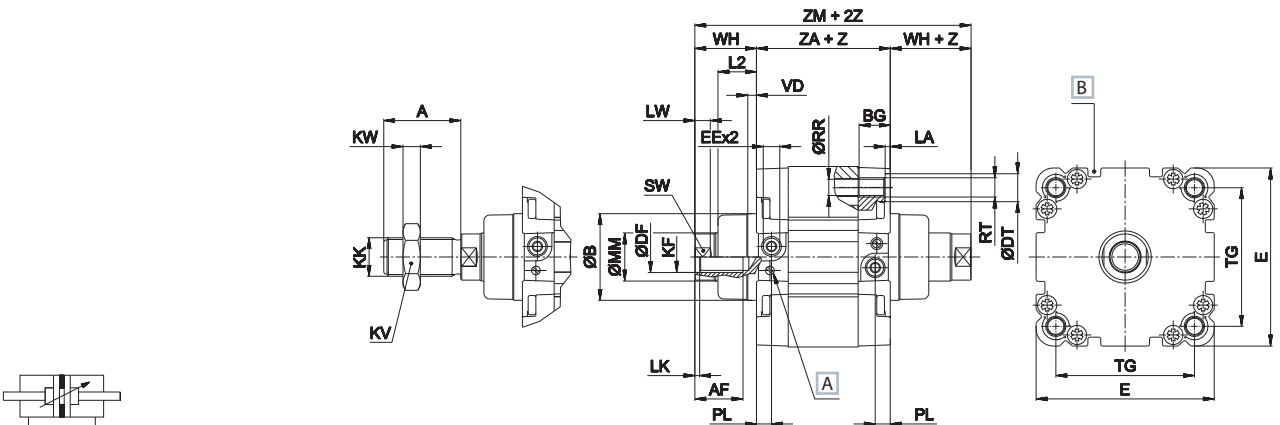
RM



Ø	A	AF	BG	DF	DT	E	EE	KF	KK	KV	KW
80	28	20	16,5	12,2	14	93,5	G1/8	M12	M16x1,5	24	10
100	28	20	21,5	12,2	14	112	G1/8	M12	M16x1,5	24	10

Ø	LA	LK	LW	MM	PL	RR	RT	SW	TG	WH	ZA	ZM
80	2,6	2	6	20	8	8,4	M10	17	72	10	54	74
100	2,6	2	6	20	10,5	8,4	M10	17	89	10	67	87

RS



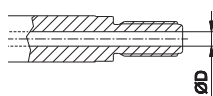
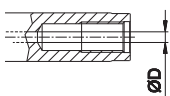
Ø	A	AF	B	BG	DF	DT	D1	E	EE	KF	KK	KV	KW	LA
80	40	25	45	16,5	16,2	14	23	93,5	G1/8	M16	M20x1,5	30	9	2,6
100	40	25	45	21,5	16,2	14	28	112	G1/8	M16	M20x1,5	30	9	2,6

Ø	LK	LW	L2	MM	PL	P1	RR	RT	SW	TG	VD	WH	ZA	ZM
80	2,5	8	20	25	8	3	8,4	M10	22	72	4	32	54	118
100	2,5	8	20	25	10,5	3	8,4	M10	22	89	4	32	67	131

> Versione stelo passante forato

- Femmina

- Maschio



Ø	D
80	6
100	8

A Vite di regolazione ammortizzo pneumatico

Z = corsa

B Scanalatura per sensore

UNIVER S.p.A.
Headquarter
I - 20128 **Milano**

Via Eraclito, 31
Tel. +39 02 25298.1
Fax +39 02 2575254
e-mail: info@univer-group.com
www.univer-group.com

UNIVER SERVICE S.r.l.
Headquarter
I - 20128 **Milano**

Via Empedocle, 20
Tel. +39 02 25298.1
Fax +39 02 25298370
e-mail: univservice@univservice.it
www.univservice.it

UNIVER CUNEO S.r.l.

12040 **Cervere (CN)**
Via dell'Aviazione s.n.
Tel. +39 0172 495790/38
Fax +39 0172 2495611

Branch Office:

LOMBARDIA/VENETO

I - 20128 **Milano**
Via Empedocle, 20
Tel. +39 0225298.1
Fax +39 0225298370
univservice@univservice.it
www.univservice.it

I - 24060 Castelli Calepio **Bergamo**

Via C. Curotti, 31/33
Tel. +39 035 892707
Fax +39 035 892700
castellicalepio@univservice.it
www.univservice.it

PIEMONTE/LIGURIA/VALLE D'AOSTA

I - 10071 Borgaro Torinese **Torino**
Via Veneto, 18
Tel. +39 011 4501871
Fax +39 011 4502898
torino@univservice.it
www.univservice.it

EMILIA ROMAGNA/TOSCANA/MARCHE

I - 40069 Zola Predosa **Bologna**
Via Guido Rossa, 21
Tel. +39 051 753907
Fax +39 051 6184751
bologna@univservice.it
www.univservice.it

CENTRO/SUD

I - 40069 Zola Predosa **Bologna**
Via Guido Rossa, 21
Tel. +39 051 753907
Fax +39 051 6184751
bologna@univservice.it
www.univservice.it

www.univer-group.com

UNIVER Pty Ltd

AUSTRALIA - 3175 **Victoria**
Nicole Way Dandenong, 11
Tel. +61 3 97930377
Fax +61 3 97930399
e-mail: sales@univer.net.au

UNIVER G.m.b.H.

GERMANY - 53859 **Niederkassel**
Marktstraße 114
Tel. +49 2208 90900
Fax +49 2208 909040
e-mail: info@univer-gmbh.de
www.univer-gmbh.de

UNIVER

Manufacturing Company Ltd.
UNITED KINGDOM - **Bradford**
Station Road - West Yorkshire BD145F
Tel. +44 1274 725777
Fax +44 1274 725111
e-mail: enquiries@univer.co.uk
www.univer.co.uk

UNIVER do Brasil S/A

BRASIL - 83055-320
São José dos Pinhais - Paraná
Av. Rui Barbosa, 3005
Tel. +55 41 33824606
Fax +55 41 33824807
e-mail: univbrasil@univer.com.br
www.univer.com.br

UNIVER S.L.

System Supplier Pneumatic
SPAIN - 08210 **Barbera Del Valles**
Barcelona - Ronda Industria, 26 - 28
Tel. +34 93 7297360
Fax +34 93 7297380
e-mail: univ@univerweb.com
www.univerweb.com

UNIVER M. VIOLA

POLAND - 43300 **Bielsko-Biala**
Ul. Zywiecka, 158
Tel. +48 33 8105354/+48 33 8140438
Fax +48 33 8140439
e-mail: pneumatyka@univer.pl

UNIVER OY

FINLAND - 15200 **Lahti**
Hirsimetsäntie, 9
Tel. +358 207 491400
Fax +358 207 491401
e-mail: sales@univer.fi
www.univer.fi

UNIVER SWEDEN AB

SWEDEN - 44361 **Stenkullen**
Hedeforsvägen, 2
Tel. +46 302 23060
Fax +46 302 22864
e-mail: info@univer.se
www.univer.se

Distributors Worldwide:

ARGENTINA	INDIA
AUSTRIA	INDONESIAN
BELGIUM	IRELAND
CANADA	ISRAEL
CHINA	LITHUANIA
CÔTE D'IVOIRE	MALAYSIA
CYPRUS	MOROCCO
CZECH REPUBLIC	NEW ZEALAND
DENMARK	PAKISTAN
ECUADOR	PERU'
EGYPT	PORTUGAL
GREECE	SAUDI ARABIA /
HOLLAND	KUWAIT / QATAR
HUNGARY	

UNIVER FRANCE S.a.s.

FRANCE - 68000 **Colmar**
1, rue Denis Papin
Tel. +33 03 89210900
Fax +33 03 89216850
e-mail: info@univer-france.fr
www.univer-france.fr

UNIVER AG

SWITZERLAND - 6312 **Steinhausen**
Postfach - Sumpfstrasse, 26
Tel. +41 41 7417580
Fax +41 41 7417280
e-mail: mail@univer-ag.ch
www.univer-ag.ch

SERBIAN REPUBLIC
ROMANIA
SLOVENIA
SOUTH AFRICA
SOUTH KOREA
SYRIA
TAIWAN
THAILAND
TUNISIA
TURKEY
USA
UNITED ARAB EMIRATES /
OMAN / YEMEN