

PNEUMATIC AUTOMATION

CILINDRI
HIGH-TECH
VALVOLE
TRATTAMENTO ARIA
ACCESSORI



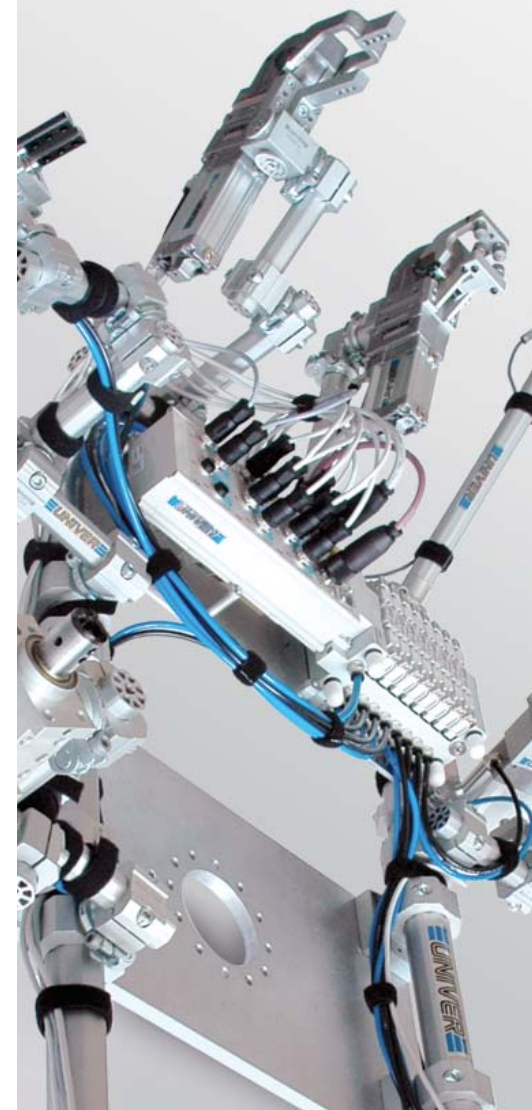
AUTOMOTIVE

UNITÀ DI BLOCCAGGIO
UNITÀ DI CENTRAGGIO
UNITÀ DI BLOCCAGGIO E CENTRAGGIO
UNITÀ GRIPPER
UNITÀ ROTANTI
UNITÀ DI MARCATURA
UNITÀ ELETTRICHE



MODULAR TOOLING SYSTEM

SISTEMA GR8





Le Origini



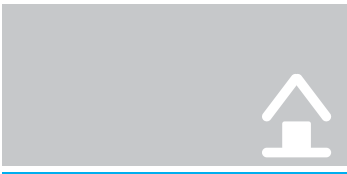
Pneumatica



Automotive



Sistema GR8



UNIVER inizia la propria attività nel campo dell'automazione industriale negli anni 70, con la produzione della prima serie di valvole ad aria compressa e vuoto ad otturatore.



Nei decenni successivi il completamento della gamma di componenti pneumatici tecnologicamente avanzati e originali UNIVER ha consentito una progressiva crescita e sviluppo della società, fino a diventare una delle maggiori aziende italiane nella produzione di componenti per il mercato dell'automazione.

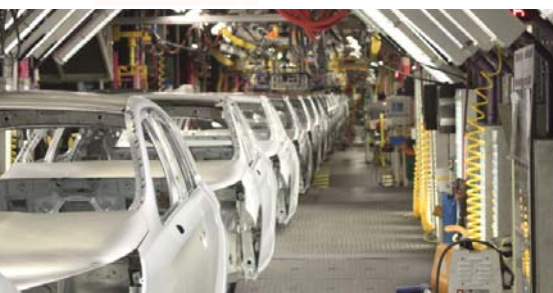


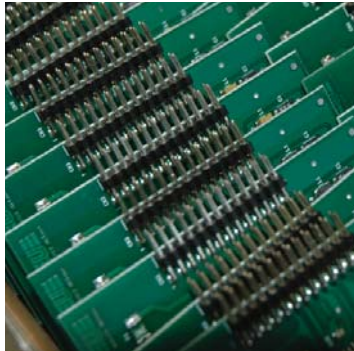
Nel 2000, grazie alla pluriennale esperienza maturata nella fornitura di prodotti della Divisione Pneumatic Automation nel mercato dell'auto, nasce la Divisione Automotive, specializzata in soluzioni per gli impianti di lastratura dell'industria automobilistica.



Ultima nata è invece la Divisione Modular Tooling System che rappresenta una nuova sfida nell'ambito dello stampaggio e movimentazione della lamiera nel settore automotive e dell'automazione industriale.

Alcuni nostri clienti





Elettronica



La divisione elettronica, a supporto delle divisioni Pneumatic Automation e Automotive, è specializzata nello studio progettazione e realizzazione dei dispositivi elettrici ed elettronici integrati nei prodotti **UNIVER**.



Univer Service



In Italia la società commerciale **UNIVER SERVICE S.r.l.** controlla il mercato nazionale e garantisce un servizio rapido ed efficiente con l'ausilio di unità operative dirette e di numerosi distributori su tutto il territorio nazionale.



Univer Group



All'estero sono presenti numerose filiali dirette del gruppo **UNIVER** e una rete di distribuzione attiva in tutte le aree maggiormente industrializzate.



Innovazione
Ricerca e sviluppo
Qualità
Formazione
Comunicazione

www.univer-group.com



CILINDRI STANDARD NORMALIZZATI

M

Microcilindri ISO 6432
Ø8 ÷ 25 mm



KL

Cilindri pneumatici ISO 15552
Ø32 ÷ 125 mm
CLEAN PROFILE



KE/K

Cilindri pneumatici ISO 15552
Ø32 ÷ 125 mm



CILINDRI COMPATTI NORMALIZZATI

RP/RM

Cilindri compatti UNITOP (RP Ø16 ÷ 63 mm),
ISO 21287 (RM Ø16 ÷ 100 mm)



RO/RN

Cilindri compatti UNITOP (RO Ø16 ÷ 63 mm),
ISO 21287 (RN Ø16 ÷ 63 mm) - Tubo ottagonale
ANTIROTAZIONE



CILINDRI OVALI/CORSA BREVE/ROTANTI

OV

Cilindri ovali
Ø18 ÷ 80 mm



W

Cilindri corsa breve
Ø12 ÷ 100 mm
TUBO NUOVO DESIGN



R

Cilindri pneumatici rotanti
Ø32 ÷ 125 mm



PNEUMATIC AUTOMATION

CILINDRI

KD

Cilindri pneumatici ISO 15552
Ø32 ÷ 125 mm
TUBO SERIE PESANTE



K

Cilindri pneumatici ISO 15552
Ø160/200 - 250/320 mm



RS

Cilindri compatti STRONG
Ø32 ÷ 100 mm



RQ

Cilindri compatti STRONG
Ø32 ÷ 100 mm - Tubo ottagonale
ANTIROTAZIONE



SENSORI

MP

Cilindro pressore



DF/DH

Sensori magnetici ed
elettronici di prossimità



KL

CLEAN PROFILE

Pulizia semplificata

INSTALLAZIONE RAPIDA

Sensori e attacchi su un lato

TECNOLOGIA UNIVER

Robustezza e affidabilità

ISO 15552

Intercambiabilità



CILINDRI SENZA STELO

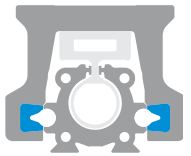
S1

Cilindri senza stelo versione standard
 $\varnothing 16 \div 50$ mm



S5

Cilindri senza stelo versione con guide integrate
 $\varnothing 25 \div 50$ mm - Pattino in tecnopolimero



CILINDRI GUIDATI

J1

Unità di guida per cilindri pneumatici
 serie M, KE/K, KD



J3

Unità di guida per cilindri senza stelo
 serie S1



J64RS

Unità di guida per cilindri compatti
 STRONG serie RS



J65

Unità di guida per cilindri compatti
 serie RP $\varnothing 25$



JLS/JLV

Cilindri compatti guidati
Bronzine (JLS) - Boccole a ricircolo di sfere (JLV)



Versione con
raschiastelo metallico
 (su richiesta)



**KIT DI ASSEMBLAGGIO
 CILINDRI**



M/KE/KD



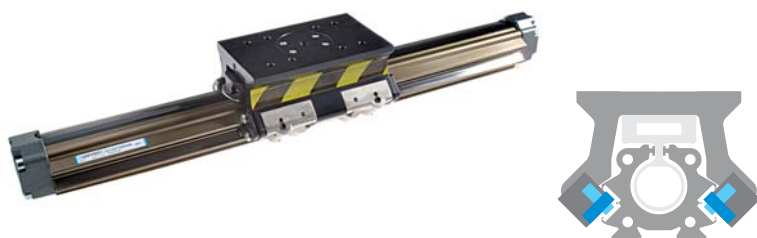
RP/RN

PNEUMATIC AUTOMATION

CILINDRI

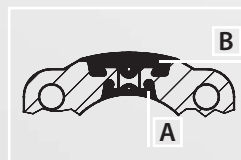
VL1

Cilindri senza stelo - versione con guide integrate a 90°
Ø25 ÷ 50 mm - Scorrimento con cuscinetti a sfera



S1/S5/VL1

Originale UNIVER dal 1988



A - Bandella interna (tenuta)
B - Bandella esterna (protezione)
in elastomero rinforzato con
inserto in Kevlar

J64RT2

Unità di guida per cilindri telescopici
serie RT2



JT/JX

Slitte guidate



BLOCCHI DI STAZIONAMENTO

L1-N

Blocco di stazionamento per cilindri e steli



ORIGINALE

Sistema di bloccaggio originale UNIVER dal 1998

STATICO/DINAMICO

Bloccaggio statico e frenatura dinamica in un unico dispositivo

POTENTE

La più elevata forza di bloccaggio tra i dispositivi equivalenti presenti sul mercato

SICURO

Nessuno slittamento dello stelo anche in presenza di olio o grasso

L6

Blocco di stazionamento per cilindri senza stelo serie S5 - VL1



ATTUATORI PNEUMATICI PROGRAMMABILI

NTZ

Attuatore pneumatico con rilevatore di quota e sistema di bloccaggio integrato di sicurezza



NQZ

Attuatore pneumatico con rilevatore di quota



PINZE PNEUMATICHE

YMA10/YMP10

Pinza pneumatica apertura angolare e parallela standard



YMA20

Pinza pneumatica apertura angolare 180°



YMP20

Pinza pneumatica apertura parallela guidata



YMP30

Pinza pneumatica apertura parallela compatta



CILINDRI TELESCOPICI

RT

Cilindri telescopici
2 stadi (RT2 Ø25 ÷ 63 mm) 3 stadi (RT3 Ø40 ÷ 63 mm)



Cilindro telescopico
2 stadi

NFZ

Attuatore pneumatico con sistema di bloccaggio integrato di sicurezza



YMP40

Pinza pneumatica apertura
parallela maggiorata



YMP50

Pinza pneumatica autocentrante
3 griffe



PNEUMATIC AUTOMATION

HIGH-TECH

RT

ORIGINALE

Design e tecnologia originale UNIVER

INDUSTRIALIZZATO

Prodotto con componenti industrializzati
e tecnologie all'avanguardia

INGOMBRO RIDOTTO

-60% rispetto ad un cilindro
tradizionale

NON ROTANTE

Standard di serie con tubo
ottagonale antirotazione

Cilindro telescopico
3 stadi



ELETTROPILOTI

B11- B10 - B12

Nanovalvole ISO 15218 - 10 mm
 B11 Standard
 B10 Basso consumo
 B12 Alta portata



B

Nanovalvole 10 mm



A

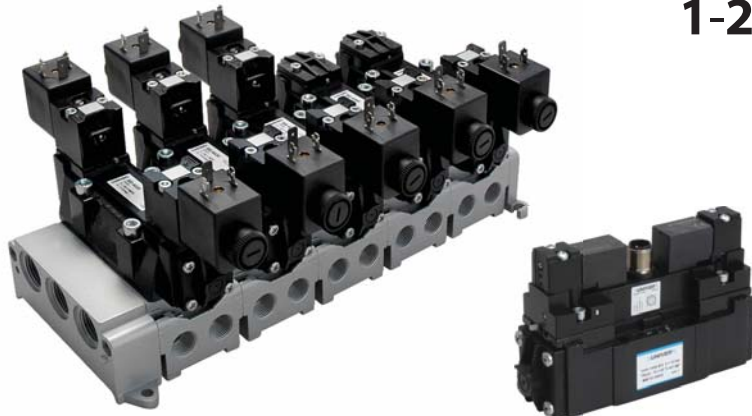
Microvalvole ISO 15218 - 15 mm



VALVOLE NORMALIZZATE

BE/BE12

Valvole ISO 5599/1 - Sistema misto e spola



Taglia
1-2-3-4

SISTEMA MISTO E SPOLA

Disponibili tutte le tipologie
 in versione con sistema misto o spola



MISTO
 per applicazioni gravose



SPOLA
 per tutte le applicazioni

M12

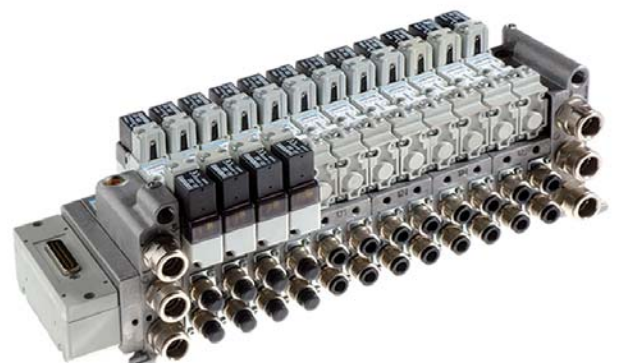
AC-N

Distributori NAMUR



BD

Distributori ISO 15407-1/2



PNEUMATIC AUTOMATION VALVOLE

AA

Elettropiloti miniaturizzati U1

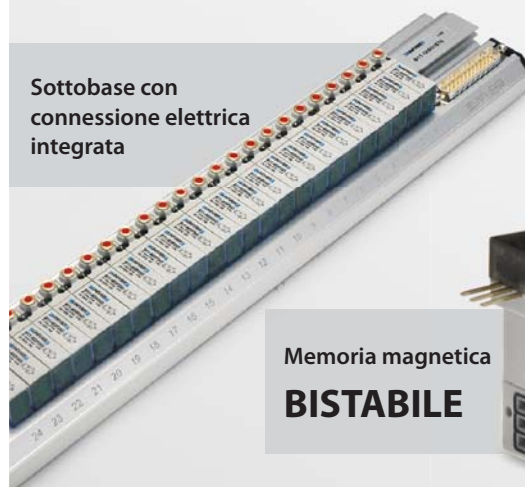


AB

Elettropiloti miniaturizzati U2



Sottobase con
connessione elettrica
integrata



Memoria magnetica
BISTABILE



AE

Distributori serie leggera ISO 5599/1



Taglia
1-2

Distributori ISO 15407-1/2

BDE

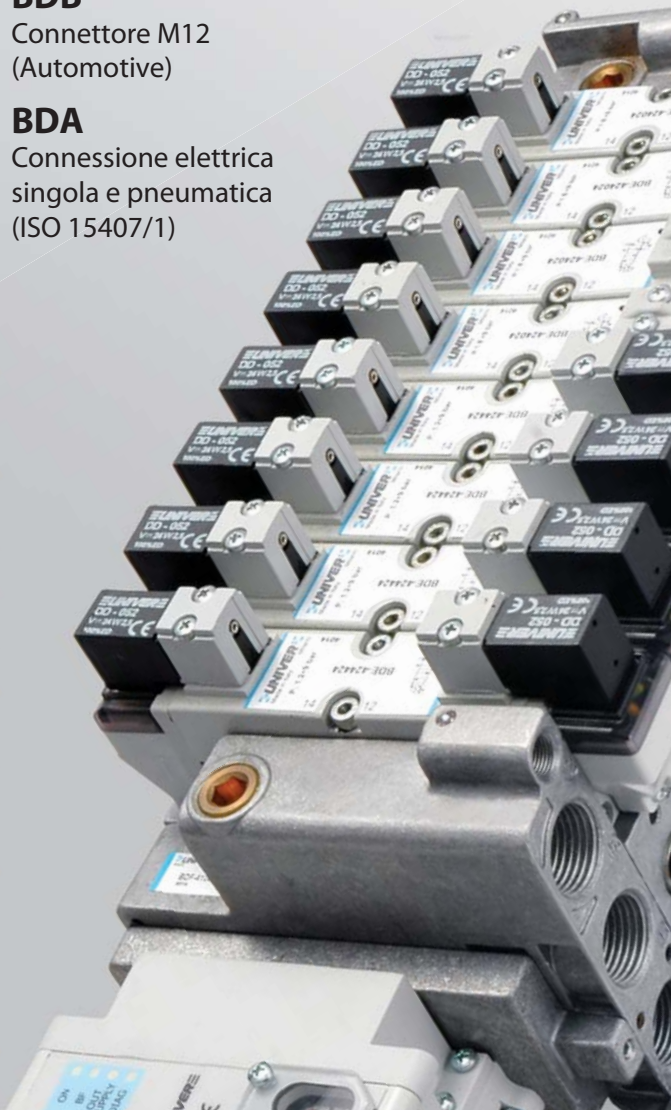
Connessione elettrica integrata
(ISO 15407/2)

BDB

Connettore M12
(Automotive)

BDA

Connessione elettrica
singola e pneumatica
(ISO 15407/1)



ISO
01-02



18 mm (ISO 02)



26 mm (ISO 01)

VALVOLE A SPOLA

CL/CM

Distributori UNIVERSAL G1/8 - G1/4



E/F

Distributori miniaturizzati
COMPA 2 (serie E) COMPA 4 (serie F)



G7

Distributori ed elettrodistributori 26 mm - G1/8



G6

Distributori ed elettrodistributori 20 mm - Corpo filettato G1/8



VALVOLE AD OTTURATORE

AF/AG

Valvole ad otturatore per aria compressa (AF)
e per vuoto (AG) G1/8 ÷ G1 1/2



CH

Valvole ad otturatore G1/8 2/2 - 3/2



AI/AI-JET

Finecorsa miniaturizzati (AI)
Finecorsa pneumatici (AI-JET)
Valvole pulsante a quadro (AI-JET2)



PNEUMATIC AUTOMATION

VALVOLE

Distributori **ESSENTIAL**

EL18/22

PORTATA ELEVATA

800 NI/min (G1/8) 1700 NI/min (G1/4)

INGOMBRO RIDOTTO

18 mm (G1/8) 22 mm (G1/4)

SOLUZIONE COMPLETA

5/2 - 5/3 - 3/2+3/2

ROBUSTA

Valvola corpo metallico

PS

Distributori COMBOBOX



GL6

Distributori ed elettrodistributori 20 mm - Per base



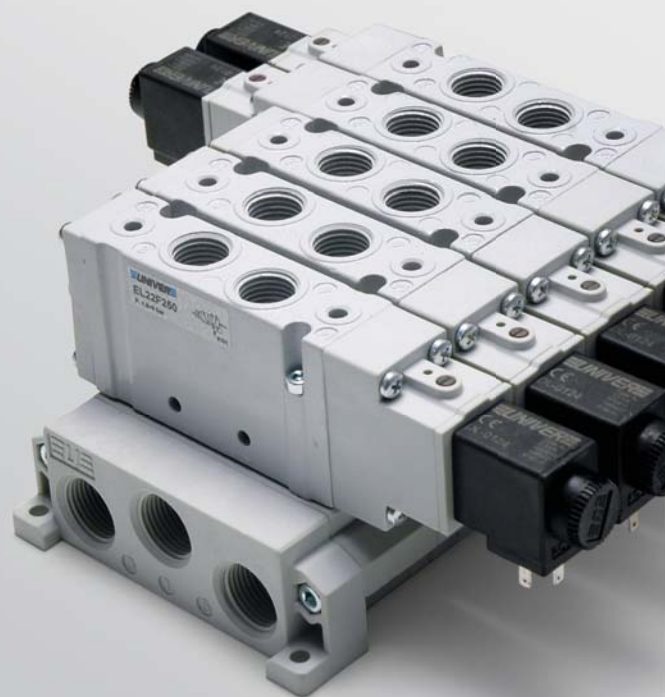
AM

Pedali pneumatici ed elettrici



AC

Distributori MIXED G1/8 - G1/4 - G1/2



VALVOLE COMPACT

P10F

Distributori COMPACT 10 mm - M5



P10B

Distributori COMPACT 10 mm - Per base



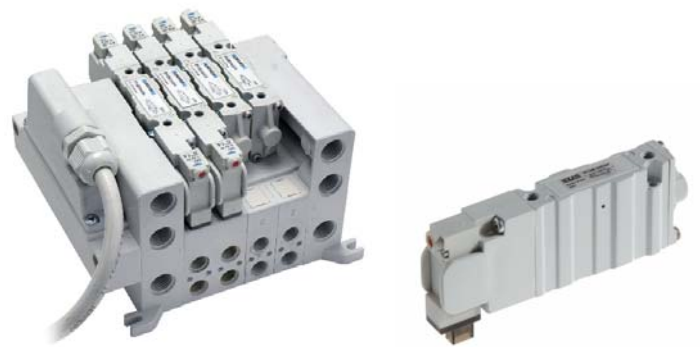
P15F

Distributori COMPACT 15 mm - G1/8



P15B

Distributori COMPACT 15 mm - Per base



P10F

Distributori COMPACT 10 mm
Connettore esterno



Connettore
IN LINEA

P15F

Distributori COMPACT 15 mm
Connettore esterno



Connettore
IN LINEA

P15EF

Distributori COMPACT 15 mm - G1/8



SISTEMI SERIALI

TC

Connessioni sistemi seriali



Modulo seriale
per tutti i modelli
di Manifold



CANopen

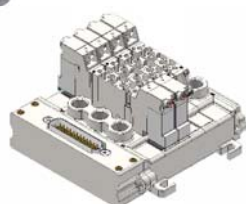
PROFI
BUS

PROFI
NET

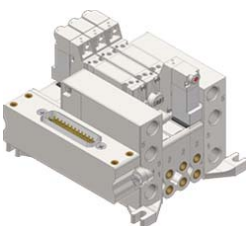
EtherNet/IP

DeviceNet

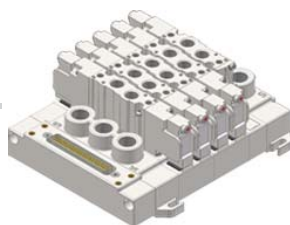
EtherCAT



P10F



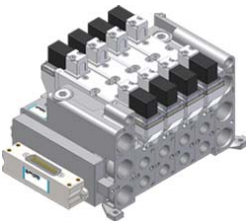
P10B



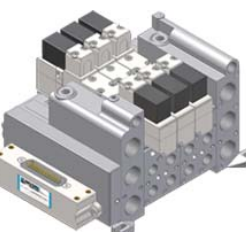
P15F



P15B



BD - 18 mm



BD - 26 mm

PNEUMATIC AUTOMATION

VALVOLE

Distributori **COMPACT**

P10/P15

PORTATA ELEVATA

Tecnologia a spola tradizionale UNIVER

DIMENSIONI COMPATTE

Massima riduzione degli ingombri

INSTALLAZIONE SEMPLIFICATA

Tutte le connessioni pneumatiche
sullo stesso lato

SOLUZIONE COMPLETA

Corpo filettato e per base

5/2 - 5/3 - 3/2+3/2



UNITÀ TRATTAMENTO ARIA

HZE-F

Filtro
taglia 0



HZE-R

Regolatore
taglia 0



HZE-L

Lubrificatore
taglia 0



HZE-B

Filtroregolatore
taglia 0



HZE-F

Filtro
taglia 1-2



HZE-R

Regolatore
taglia 1-2



HZE-L

Lubrificatore
taglia 1-2



HZE-B

Filtroregolatore
taglia 1-2



HZE-Y

Avviatore progressivo
taglia 0-1-2



HZE-N

Presa d'aria
taglia 0-1-2



HZE-P

Valvola lucchettabile
taglia 0-1-2



HZE-S

Valvola d'intercettazione
taglia 0-1-2



PNEUMATIC AUTOMATION

TRATTAMENTO ARIA

HZE

MODULARE

40 mm (HZE0) 63 mm (HZE1) 80 mm (HZE2)

MANOMETRO INTEGRATO

Standard di serie

SOLUZIONE COMPLETA

Possibilità di assemblare configurazioni complete di accessori

HZE-D

Filtroregolatore + Lubrificatore
taglia 0



HZE-C

Filtro + Regolatore + Lubrificatore
taglia 0



HZE-D

Filtroregolatore + Lubrificatore
taglia 1-2



HZE-C

Filtro + Regolatore + Lubrificatore
taglia 1-2



HZ9464G

Manometro ad incasso



HZ9P...

Manometro tondo



UNITÀ TRATTAMENTO ARIA

G1/4

Taglia 0



FR+L

600
NI/min

G3/8 - G1/2

Taglia 1



FR+L

2800
NI/min

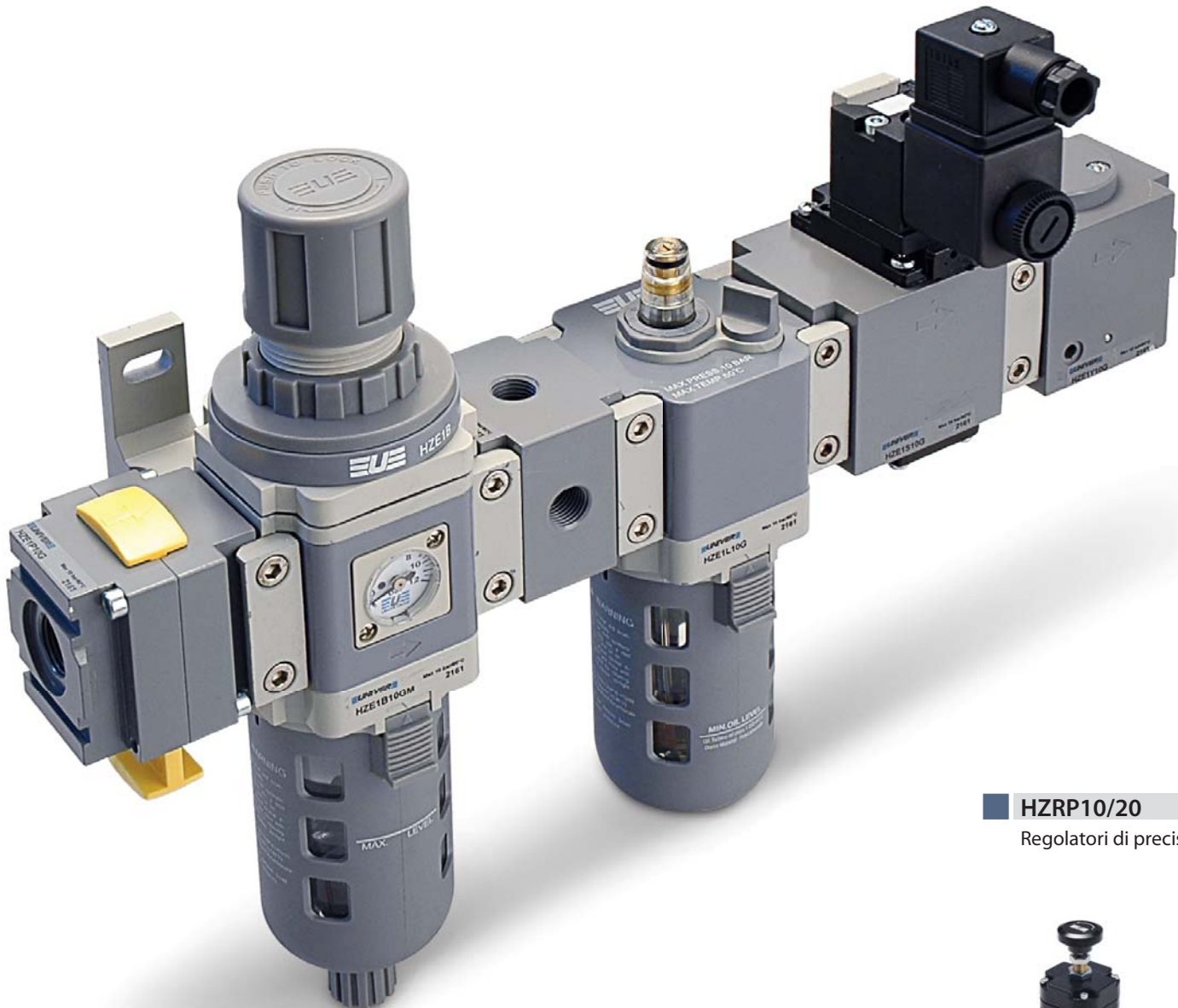
G1/2

Taglia 2



FR+L

4300
NI/min



HZRP10/20

Regolatori di precisione



PNEUMATIC AUTOMATION

TRATTAMENTO ARIA

HZE0R08G

Regolatore senza manometro
taglia 0



HZE-RL

Regolatore con lucchetto
taglia 1-2



HZE-R

Valvola di non ritorno
taglia 0-1-2



HZE-B

Valvola di non ritorno
taglia 0-1-2



HZE-S

Taglia 0 U05



Taglia 1 U05



Taglia 1 U3 CNOMO



HZRE10/20

Trasduttori
elettropneumatici



HZRM08G

Microregolatori
per aria



HZRM...

Microregolatori
per aria e acqua



Filtro regolatore con pressostato digitale



RACCORDI E TUBI

HA

Raccordi automatici in tecnopolimero



HAR

Raccordi ingombro ridotto



HB

Raccordi automatici in ottone nichelato



HGC

Raccordi a calzamento



HGO

Raccordi ad ogiva



HGU

Innesti rapidi per aria compressa



VALVOLE COMPLEMENTARI E ACCESSORI

AP

Contatori binari (flip flop)



AM-50

Regolatori di flusso corpo metallico



AM-51

Valvole elaborazione segnali



AM-54

Valvole di non ritorno



AM-55

Valvole di blocco



AM-5200

Trasduttore pneumoelettrico



AM-5220

Pressostato tarabile



PNEUMATIC AUTOMATION ACCESSORI

HC

Raccordi e accessori con funzioni pneumatiche



HD

Raccordi standard pneumatici



HEA/HEC/HED

HEA Tubi in poliammide
HEC Tubi in poliuretano
HED Tubi in co-poliuretano



HFA/HFC

HFA Tubo spiralato in poliammide
HFC Tubo spiralato in poliuretano



AM-52

Avviatori progressivi



AM-53

Economizzatori



HZ9N

Pressostato digitale



HZ9N12

Pressostato regolabile a membrana



YF

Valvole per fluidi G1/8 ÷ G1



Serbatoio aria/olio
serie **AM4**

NEW



UNITÀ DI BLOCCAGGIO

UBP

UNIVERSAL Mini Clamp

Ø25/32



UBP/UBH

Unità di bloccaggio pneumatica UNIVERSAL



IBP

Unità di bloccaggio pneumatica UNIVERSAL intercambiabile con taglie 50/63



UBM/UBQ

Unità di bloccaggio pneumatica UNIVERSAL con azionamento manuale



IBM

Unità di bloccaggio pneumatica UNIVERSAL intercambiabile con taglie 50/63, con azionamento manuale



UBT

Unità di bloccaggio pneumatica con azionamento manuale centrale



UNITÀ GRIPPER

UGP

Unità gripper pneumatica



UGM

Unità gripper pneumatica con azionamento manuale



LGPS

Gripper pneumatico **NEW**

Originale UNIVER



AUTOMOTIVE

UNITÀ DI BLOCCAGGIO

UNITÀ GRIPPER

UDP

Unità di bloccaggio pneumatica a doppio pressore



UNP

Unità di bloccaggio pneumatica UNIVERSAL standard N.A.A.M.S.



UFL/UHL

Unità di bloccaggio manuale



UNM

Unità di bloccaggio pneumatica UNIVERSAL con azionamento manuale standard N.A.A.M.S.

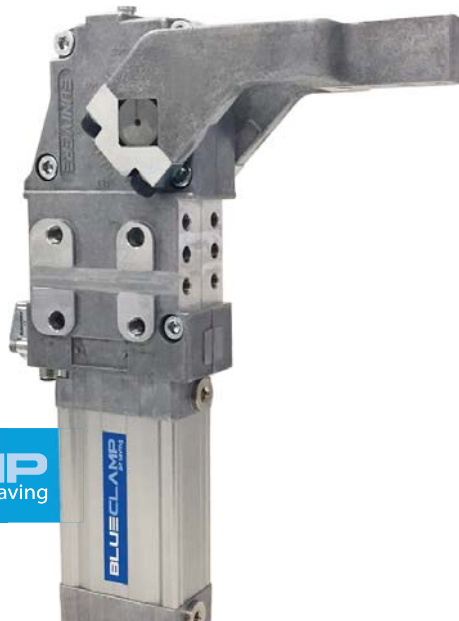


NEW

Unità di bloccaggio
a risparmio energetico

serie **UA**

BLUECLAMP
air saving



REGOLAZIONE CONTINUA

Angolo di apertura regolabile $0 \div 135^\circ$

MASSA RIDOTTA

Pressore e corpo in lega di alluminio

MECCANISMO ORIGINALE UNIVER

Assicura ripetibilità di posizionamento

SENSORE OTTICO ORIGINALE UNIVER

Involucro metallico

Connettore M12 orientabile



UNITÀ DI CENTRAGGIO

LCP

Unità di centraggio pneumatica, singola asta



LCG

Unità di centraggio pneumatica standard CNOMO, singola asta



LCB/LCC

Unità di centraggio compatta, doppia guida



LCZ

Unità di centraggio pneumatica irreversibile, singola asta



LCT

Unità di centraggio pneumatica irreversibile, doppia asta



LCM

Unità di centraggio pneumatica con azionamento manuale, singola asta



LCL

Unità di centraggio manuale, singola asta



LCO

Unità di centraggio pneumatica con azionamento manuale, doppia asta



UNITÀ DI BLOCCAGGIO E CENTRAGGIO

LSP

Unità di bloccaggio e centraggio fori pneumatica



LSP50U

Unità di bloccaggio e centraggio fori pneumatica a ingombro orizzontale



LSPL

Unità di bloccaggio e centraggio per applicazioni con raggio laser



LTP

Unità di bloccaggio e centraggio fori pneumatica con gancio a scomparsa



AUTOMOTIVE

UNITÀ DI CENTRAGGIO UNITÀ DI BLOCCAGGIO E CENTRAGGIO

LCA

Unità di centraggio pneumatica,
doppia asta



LCS

Unità di centraggio con testate
compatte, doppia asta



LCY

Unità di centraggio pneumatica
irreversibile con azionamento
manuale, singola asta



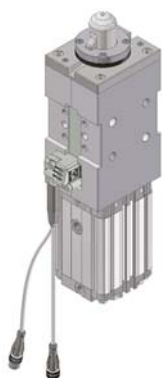
LCX

Unità di centraggio pneumatica
irreversibile con azionamento
manuale, doppia asta



LUP

Unità di bloccaggio e
centraggio fori pneumatica
con gancio e perno a scomparsa



LSL

Unità di bloccaggio e
centraggio fori ad azionamento
manuale

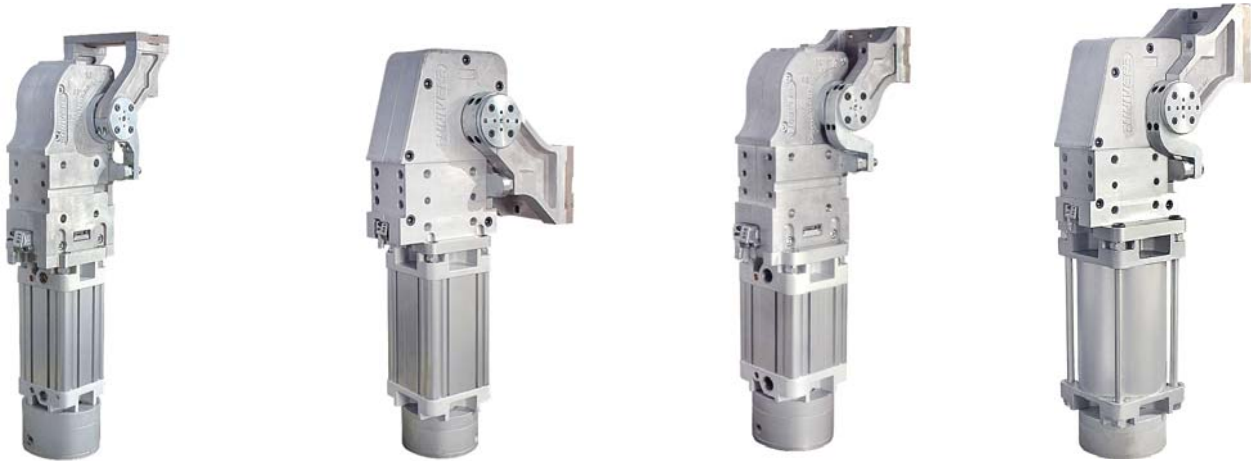


Applicazioni unità di bloccaggio e
centraggio pneumatiche

UNITÀ ROTANTI

LAGP

Unità rotante pneumatica



UNITÀ ELETTRICHE

LAE

Unità di bloccaggio elettrica



LNE

Unità di bloccaggio elettrica, fissaggio conforme allo standard N.A.A.M.S.



LGE

Unità gripper elettrica



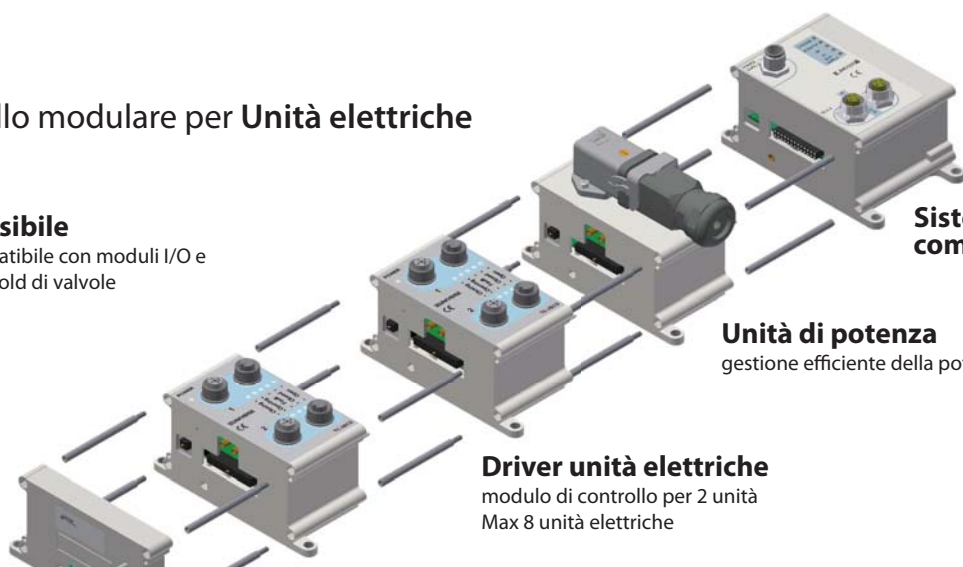
TCE

Sistema di controllo modulare per Unità elettriche



Flessibile

compatibile con moduli I/O e
Manifold di valvole



Sistema di comunicazione seriale

Unità di potenza
gestione efficiente della potenza

Driver unità elettriche
modulo di controllo per 2 unità
Max 8 unità elettriche



UNITÀ DI MARCATURA

PRD

Unità di marcatura a 1 carattere



PRP

Unità di marcatura a 7 caratteri



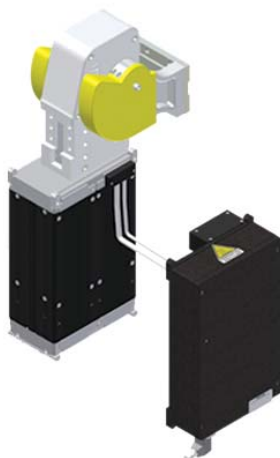
LCE

Unità di centraggio elettrica



LAGE

Unità rotante elettrica



Applicazioni unità elettriche

AUTOMOTIVE

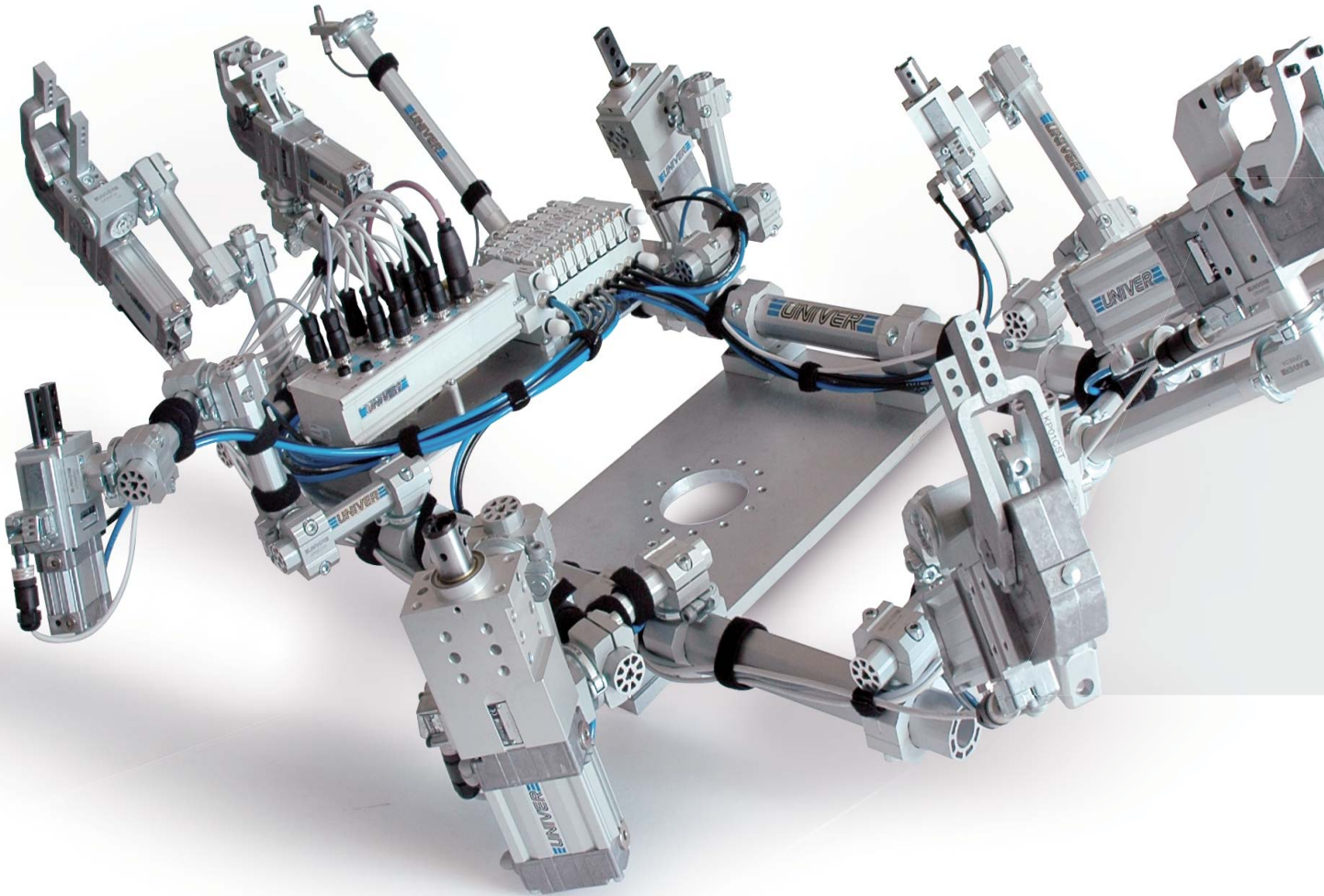
UNITÀ ROTANTI

UNITÀ DI MARCATURA

UNITÀ ELETTRICHE



SISTEMA DI MANIPOLAZIONE MODULARE **GR8**



PROFILI Ø 30 - 45 - 70 mm

Massima rigidità e massima leggerezza

ANELLO DI BLOCCAGGIO

Sistema efficiente per garantire un elevato livello di precisione di posizionamento

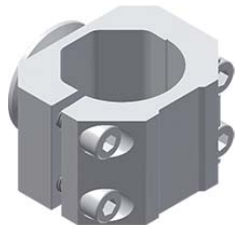
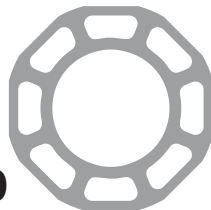
30

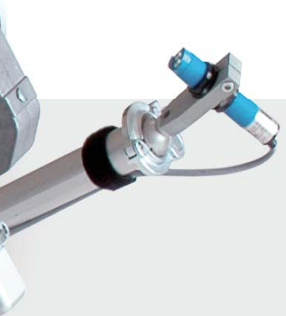


45



70





PRECISIONE ELEVATA

Alto livello di ripetibilità di posizionamento;
flessione limitata

COMPONENTI MODULARI

Riduzione considerevole degli elementi di fissaggio

INSTALLAZIONE E MESSA A PUNTO RAPIDA

Sistema facilmente riproducibile senza
saldature o spinature

CONFIGURAZIONI ILLIMITATE

Orientamento totale nello spazio

Originale UNIVER



SFERA

Orientamento totale nello spazio



MODULAR TOOLING SYSTEM SISTEMA GR8

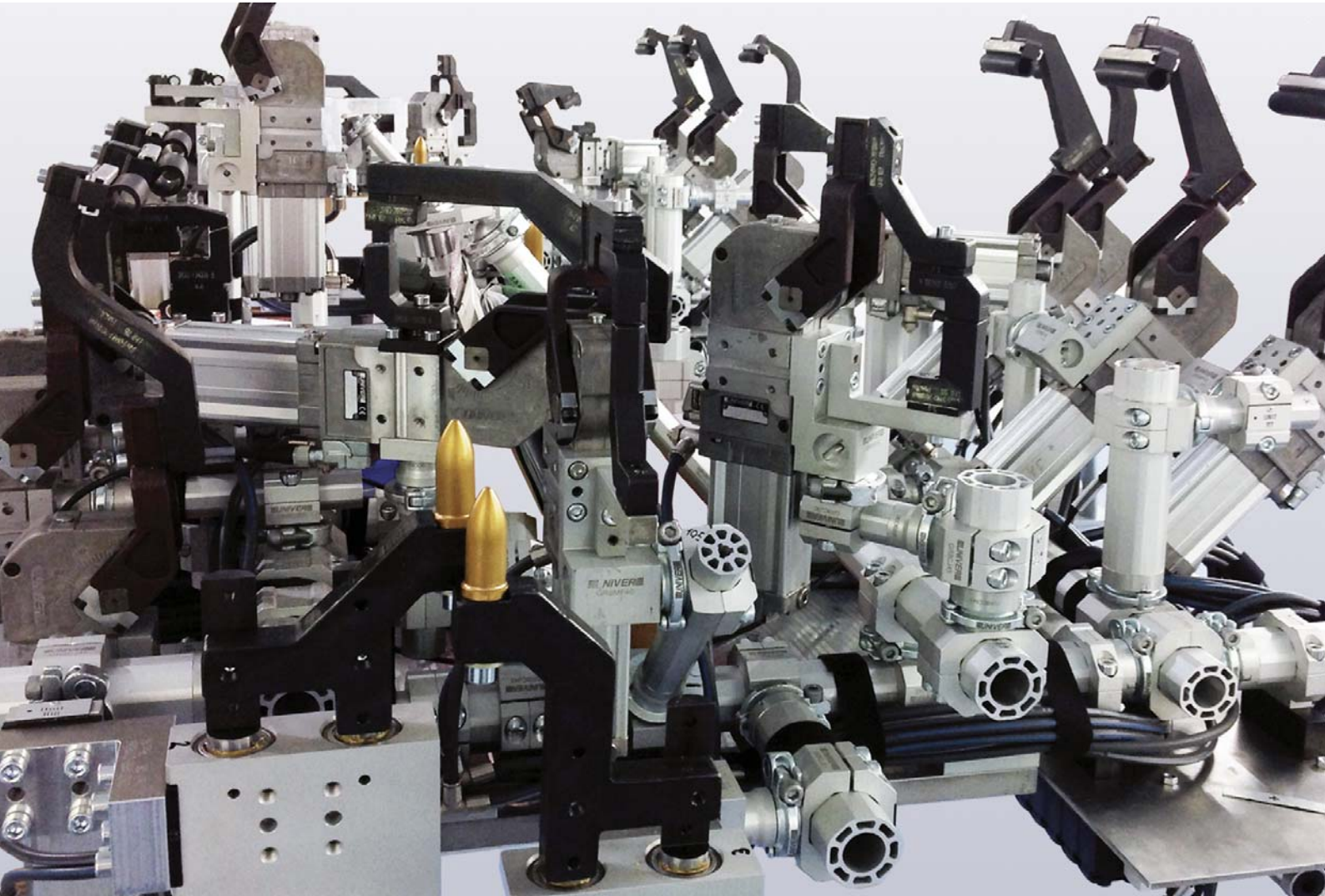
KIT

Riduzione considerevole
degli elementi di fissaggio



SISTEMA DI MANIPOLAZIONE MODULARE **GR8**

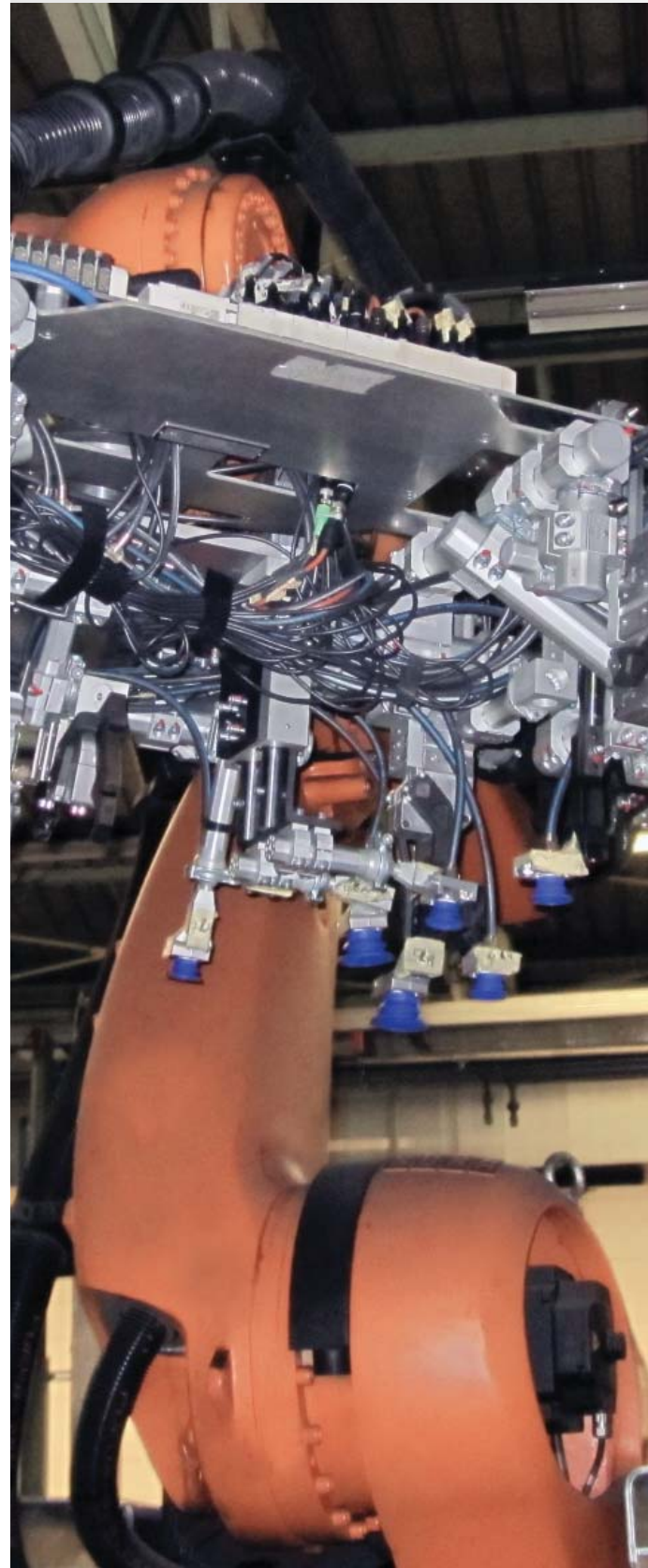
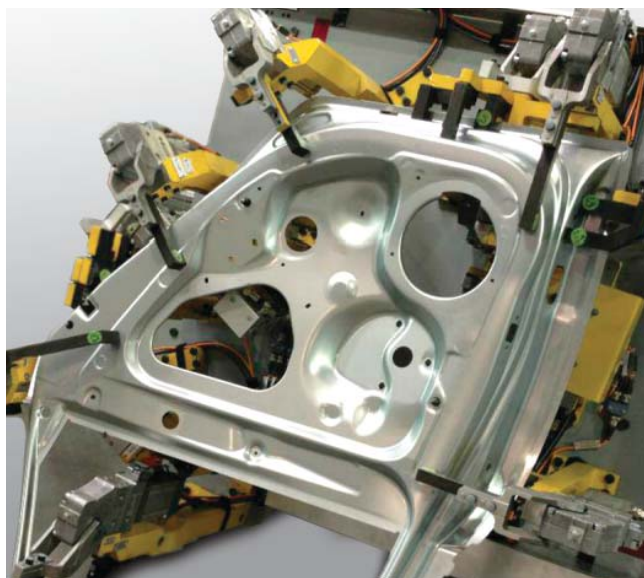
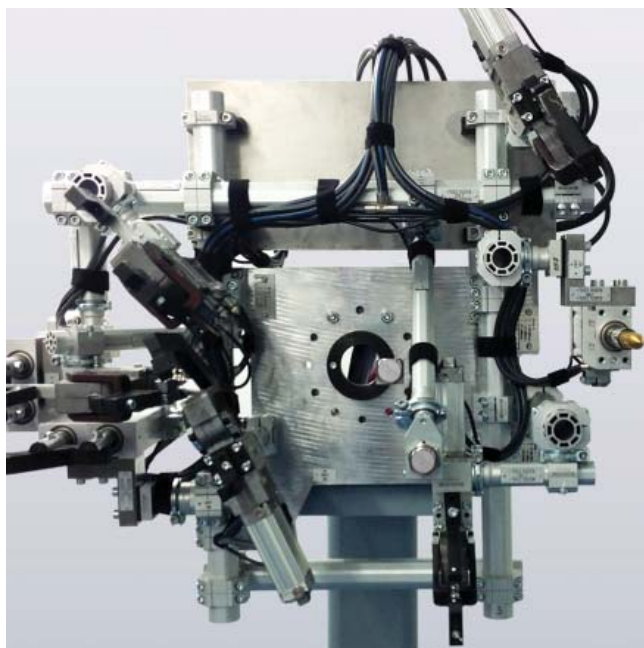
Applicazioni e dettagli dei componenti



Configurazioni illimitate e complesse
Peso ottimizzato di tutti gli elementi di fissaggio
Rapidità di installazione e messa a punto
Componenti modulari

MODULAR
TOOLING
SYSTEM
SISTEMA GR8

SOLUZIONE COMPLETA
CON COMPONENTI **UNIVER**





UNIVER S.p.A.

Sede centrale

I - 20128 **Milano**
Via Eraclito, 31
Tel. +39 02 25298.1
Fax +39 02 2575254
info@univer-group.com
www.univer-group.com

UNIVER SERVICE S.r.l.

Sede centrale

I - 20128 **Milano**
Via Empedocle, 20
Tel. +39 02 25298.1
Fax +39 02 25298370
universervice@universervice.it
www.universervice.it

Unità operative

LOMBARDIA

I - 20128 **Milano**
Via Empedocle, 20
Tel. +39 02 25298.1
Fax +39 02 25298370
universervice@universervice.it

I - 24060 Castelli Calepio **Bergamo**
Via C. Curotti, 31/33
Tel. +39 030 7435420
Fax +39 030 733328
castellicalepio@universervice.it

I - 22040 Monguzzo **Como**
Via Valassina, 18/b3
Tel. +39 031 617922
Fax +39 031 651222
monguzzo@universervice.it

PIEMONTE/LIGURIA/VALLE D'AOSTA

I - 10071 Borgaro Torinese **Torino**
Via Veneto, 18
Tel. +39 011 4501871
Fax +39 011 4502898
torino@universervice.it

VENETO/FRIULI VENEZIA-GIULIA TRENTINO-ALTO ADIGE

I - 30030 Vigonovo **Venezia**
Via Prima strada 16/A - Loc. Galta
Tel. +39 049 9834140
Fax +39 049 9833972
vigonovo@universervice.it

EMILIA ROMAGNA

I - 40069 Zola Predosa **Bologna**
Via Balzani, 5
Tel. +39 051 753907
Fax +39 051 6184751
bologna@universervice.it

CENTRO/SUD

I - 40069 Zola Predosa **Bologna**
Via Balzani, 5
Tel. +39 051 753907
Fax +39 051 6184751
bologna@universervice.it

UNIVER DO BRASIL S/A

BRASILE - 13474-764
Americana **São Paulo**
Rua do Polyester, 29
Distrito Industrial Abdo Najar
Tel. +55 19 3113-9400
Fax +55 19 3113-9405
atendimento@univer.com.br

UNIVER CHINA

CINA - Shanghai
399 Fu Te North Road,
Free Zone, Pudong
info@univer-china.com

UNIVER FRANCE S.a.s.

FRANCIA - 68000
Colmar
1, rue Denis Papin
Tel. +33 3 89210900
Fax +33 3 89216850
info@univer-france.fr

UNIVER G.m.b.H.

GERMANIA - D-65428
Rüsselsheim
Eisenstraße 51
Tel. +49 6142 408320
Fax +49 6142 4083290
info@univer-gmbh.de

UNIVER NORTH AMERICA

USA - 48312
Sterling Heights - **Michigan**
6620 Cobb Drive
Tel. +1 248 299 0525
Fax +1 248 299 0528
info@univer-group.us

UNIVER POLSKA Sp. z o.o.

POLONIA - 25-663
Kielce
ul. K. Olszewskiego 21E
Tel. +48 41 278 72 53
Fax +48 41 278 72 54
univer@univer-group.pl

UNIVER S.L.

SPAGNA - 08210
Barbera Del Valles **Barcelona**
Ronda Industria, 26 - 28
Tel. +34 93 7297360
Fax +34 93 7297380
univer@univerweb.com

Distributori nel mondo:

Rivolgersi all'ufficio commerciale o
visitare il sito www.univer-group.com



www.univer-group.com