

PNEUMATIC AUTOMATION

SIŁOWNIKI
HIGH-TECH
ZAWORY
PRZYGOTOWANIE POWIETRZA
AKCESORIA



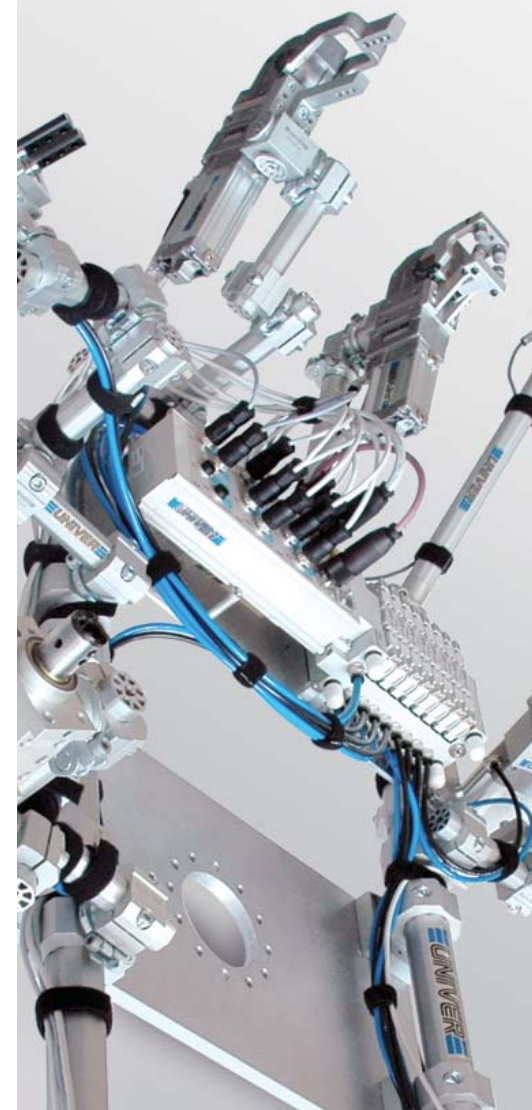
AUTOMOTIVE

BLOKADY
TRZPIENIE POZYCJONUJĄCE
ZACISKI HAKOWE
CHWYTAKI TRANSFEROWE
PRZEGUBY OBROTOWE
ZNAKOWNICE
URZĄDZENIA ELEKTRYCZNE



MODULAR TOOLING SYSTEM

SYSTEM GR8





Początki



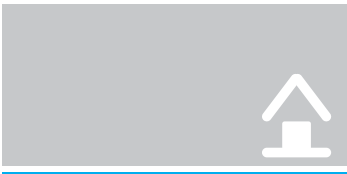
Pneumatyka



Automotive



System GR8



UNIVER rozpoczął własną działalność w dziedzinie automatyzacji przemysłowej w latach 70-tych, produkując rozdzielacze pneumatyczne do sprężonego powietrza oraz zawory do podciśnienia.



W kolejnych dziesięcioleciach rozszerzenie gamy, technicznie zaawansowanych produktów firmy UNIVER pozwoliło na jej stopniowy wzrost i rozwój. W dniu dzisiejszym firma stała się jednym z największych włoskich producentów komponentów pneumatycznych na rynku światowym.



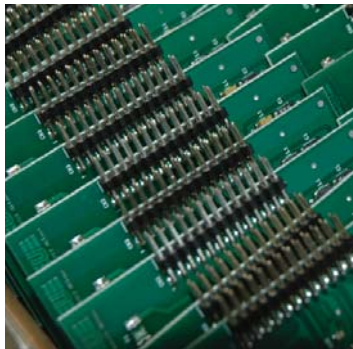
W roku 2000, po wielu latach zdobywania doświadczenia na rynku producentów samochodów, powstaje Dział Automotive, wyspecjalizowany w opracowaniu rozwiązań dla wydziałów spawalni oraz montowni karoserii w przemyśle motoryzacyjnym.



Nowopowstały dział odpowiedzialny za modułowy System GR8, zajmując się wyzwaniami powstającymi w procesie tłoczenia blach. Jak również zagadnieniami chwytania i przenoszenia w branżach Automotive oraz Automatyzacji produkcji.

Niektórzy nasi klienci





Elektronika



Dział elektroniczny wspiera obie grupy: grupę Pneumatyki ogólnej oraz Automotive. Specjalizuje się w badaniu, projektowaniu i realizacji elementów elektrycznych i elektronicznych współpracujących z produktami UNIVER.



Univer Service



We Włoszech dywizja UNIVER SERVICE S.r.l. kontroluje rynek lokalny, zapewniając szybką i skuteczną obsługę z pomocą biur operacyjnych i licznych dystrybutorów na terenie całego kraju.



Univer Group



Grupa UNIVER posiada liczne oddziały za granicą oraz sieć dystrybutorów aktywną we wszystkich najważniejszych strefach przemysłowych na całym świecie.



Innowacja
Badania i rozwój
Jakość
Szkolenia
Komunikacja

www.univer-group.com



SIŁOWNIKI ZNORMALIZOWANE

M

Mikrosiłowniki ISO 6432
Ø8 ÷ 25 mm



KL

Siłowniki pneumatyczne ISO 15552
Ø32 ÷ 125 mm
CLEAN PROFILE



KE/K

Siłowniki pneumatyczne ISO 15552
Ø32 ÷ 125 mm



SIŁOWNIKI KOMPAKTOWE ZNORMALIZOWANE

RP/RM

Siłowniki kompaktowe UNITOP (RP Ø16 ÷ 63 mm),
ISO 21287 (RM Ø16 ÷ 100 mm)



RO/RN

Siłowniki kompaktowe UNITOP (RO Ø16 ÷ 63 mm),
ISO 21287 (RN Ø16 ÷ 63 mm) - profil ośmiokątny
Z ZABEZPIECZENIEM PRZED OBROTEM



SIŁOWNIKI OWALNE/KRÓTKOSKOKOWE/OBROTOWE

OV

Siłowniki owalne
Ø18 ÷ 80 mm



W

Siłowniki krótkoskokowe
Ø12 ÷ 100 mm
NOWY DESIGN PROFILU



R

Siłowniki pneumatyczne obrotowe
Ø32 ÷ 125 mm



PNEUMATIC AUTOMATION

SIŁOWNIKI

KL

CLEAN PROFILE

Proste utrzymanie w czystości

SZYBKA INSTALACJA

Czujniki i przyłącza po jednej stronie

TECHNOLOGIA UNIVER

Wytrzymałość i niezawodność

ISO 15552

Zgodne z normą

KD

Siłowniki pneumatyczne ISO 15552
Ø32 ÷ 125 mm
PROFIL KD SERII WZMOCNIONEJ



K

Siłowniki pneumatyczne ISO 15552
Ø160/200 - 250/320 mm



RS

Siłowniki kompaktowe STRONG
Ø32 ÷ 100 mm



RQ

Siłowniki kompaktowe STRONG
Ø32 ÷ 100 mm - Profil ośmiokątny
Z ZABEZPIECZENIEM
PRZED OBROTEM



CZUJNIKI

MP

Siłownik blokujący



DF/DH

Czujniki magnetyczne i
zbliżeniowe



SIŁOWNIKI BEZTŁOCZYSKOWE

S1

Wersja standardowa
Ø16 ÷ 50 mm



S5

Siłowniki beztłoczyskowe ze zintegrowanym prowadzeniem i rolką z technopolimeru Ø 25 ÷ 50 mm



SIŁOWNIKI Z PROWADZENIEM

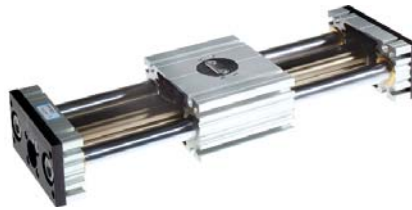
J1

Prowadnice dla siłowników znormalizowanych
seria M, KE/K, KD



J3

Prowadnice dla siłowników
bektłoczyskowych seria S1



J64RS

Prowadnice dla siłowników kompaktowych
STRONG seria RS



J65

Prowadnice dla siłowników kompaktowych
seria RP Ø25

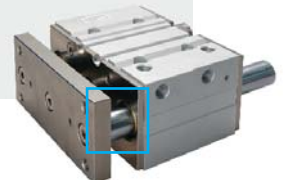


JLS/JLV

Siłowniki ślizgowe łożysko ślizgowe (JLS) - łożysko kulkowe (JLV)



Z metalowym
zgarniaczem
(Wersja na zapytanie)



ZESTAWY MONTAŻOWE
SIŁOWNIKÓW



M/KE/KD



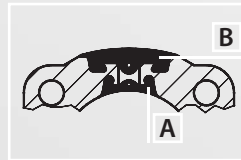
RP/RN

PNEUMATIC AUTOMATION

SIŁOWNIKI

S1/S5/VL1

Oryginał UNIVER od 1988

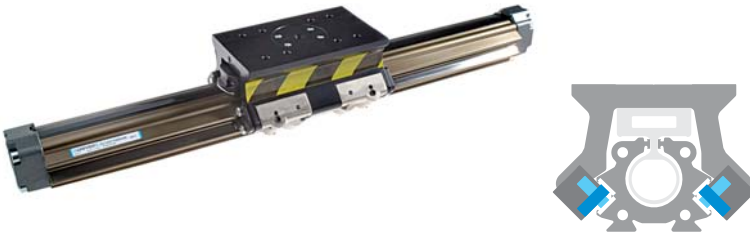


A - Taśma wewnętrzna (uszczelniająca)
B - Taśma zewnętrzna (maskująca)
z elastomeru wzmocnionego
włóknami z Kevlaru



VL1

Siłowniki bezłoczyskowe ze zintegrowanym prowadzeniem - krzyżowe
łożyska kulkowe 90° Ø25 ÷ 50 mm



J64RT2

Prowadnice dla siłowników teleskopowych
seria RT2



JT/JX

Siłowniki ślizgowe



RS/RQ

S1/S5/VL1

HAMULEC PNEUMATYCZNY

L1-N

Hamulec pneumatyczny dla siłowników i tłoczków



ORYGINAŁ

Mechanizm hamulca oryginal UNIVER od 1998

STATYCZNY/DYNAMICZNY

Blokada statyczna i hamulec dynamiczny w jednym urządzeniu

MOC

Najwyższa siła blokowania spośród dostępnych na rynku urządzeń

BEZPIECZEŃSTWO

System zabezpieczania przed poślizgiem urządzenia nawet w obecności smaru czy oleju

L6

Hamulec pneumatyczny dla siłowników beztłoczkowych S5 - VL1



PROGRAMOWALNE NAPĘDY PNEUMATYCZNE

NTZ

Napęd pneumatyczny ze zintegrowanym cyfrowym czujnikiem pomiarowym oraz z hamulcem pneumatycznym



NQZ

Napęd pneumatyczny z cyfrowym systemem pomiarowym



CHWYTAKI PNEUMATYCZNE

YMA10/YMP10

Chwytnak pneumatyczny - kątowy i równoległy



YMA20

Chwytnak pneumatyczny - kątowy 180°



YMP20

Chwytnak pneumatyczny - równoległy z prowadzeniem



YMP30

Chwytnak pneumatyczny - równoległy kompaktowy



SIŁOWNIKI TELESKOPOWE

RT

Siłowniki teleskopowe
2-stopniowy (RT2 Ø25 ÷ 63 mm) 3-stopniowy (RT3 Ø40 ÷ 63 mm)



Siłownik teleskopowy
2 stopniowy

NFZ

Napęd pneumatyczny ze zintegrowanym hamulcem pneumatycznym



YMP40

Chwytnik pneumatyczny -
równoległy szeroki



YMP50

Chwytnik pneumatyczny -
samocentryujący 3 - szczękowy



PNEUMATIC AUTOMATION

HIGH-TECH

RT

ORYGINAŁ

Design i technologia oryginał UNIVER

UPRZEMYSŁOWIONY

Produkowany z elementów standardowych
w oparciu o zaawansowaną technologię

ZREDUKOWANE WYMIARY

-60% w porównaniu do
tradycyjnego siłownika

ZABEZPIECZENIE PRZED OBROTEM

Standardowe wykonanie na
profilu o przekroju ośmiokątnym

Siłownik teleskopowy
3 stopniowy



ELEKTROPILOTY

B11 - B10 - B12

Nanozawory ISO 15218 - 10 mm
 B11 Standard
 B10 Niski pobór mocy
 B12 Wysoki przepływ



B

Nanozawory 10 mm



A

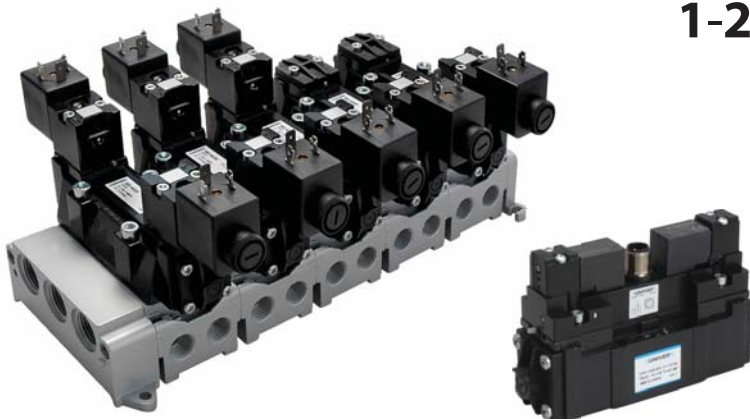
Mikrozawory ISO 15218 - 15 mm



ZAWORY ZNORMALIZOWANE

BE/BE12

Zawory ISO 5599/1 - System mieszany i suwakowy



Wielkość
1-2-3-4

SYSTEM MIESZANY I SUWAKOWY

Dostępne wszystkie typy w wersji z systemem mieszanym lub suwakowym



MIESZANY
 do trudnych aplikacji



SUWAKOWY
 do każdego zastosowania

M12

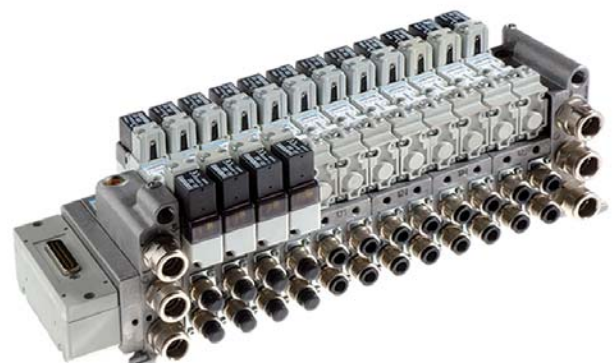
AC-N

Zawory NAMUR



BD

Zawory ISO 15407-1/2



PNEUMATIC AUTOMATION

ZAWORY

AA

Elektropiloty zminiaturyzowane U1



AB

Elektropiloty zminiaturyzowane U2



Płyta przyłączeniowa
ze zintegrowanym
przyłączem
elektrycznym



Pamięć
magnetyczna

LATCHING



AE

Zawory seria lekka ISO 5599/1



Wielkość
1-2

Zawory ISO 15407-1/2

BDE

Przyłącze elektryczne Plug-in
(ISO 15407/2)

BDB

Przyłącze elektryczne M12
(Automotive)

BDA

Sterowane sygnałem
elektrycznym lub
pneumatycznym
(ISO 15407/1)



ISO
01-02



18 mm (ISO 02)



26 mm (ISO 01)

ZAWORY SUWAKOWE

CL/CM

Zawory UNIVERSAL G1/8 - G1/4



E/F

Zawory zminiaturyzowane
COMPA 2 (seria E) COMPA 4 (seria F)



G7

Rozdzielacze i zawory elektryczne 26 mm - G1/8



G6

Rozdzielacze i zawory elektryczne 20 mm - Indywidualne z gwintem G1/8



ZAWORY SUWAKOWE Z DOSZCZELNIENIEM KRAWĘDZIOWYM

AF/AG

Zawory suwakowe z doszczelnieniem krawędziowym (AF) i próżniowe (AG) G1/8 ÷ G1 1/2



CH

Zawory suwakowe z doszczelnieniem krawędziowym G1/8 2/2 - 3/2



AI/AI-JET

Miniaturowy wyłącznik krańcowy (AI)
Wyłącznik krańcowy (AI-JET)
Zawory do montażu tablicowego (AI-JET2)



PNEUMATIC AUTOMATION

ZAWORY

Dystrybutori **ESSENTIAL**

EL18/22

WYSOKI PRZEPIYW

800 NI/min (G1/8) 1700 NI/min (G1/4)

KOMPAKTOWA BUDOWA

18 mm (G1/8) 22 mm (G1/4)

KOMPLETNY ZAKRES FUNKCJI

5/2 - 5/3 - 3/2+3/2

SOLIDNA BUDOWA

Valvola corpo metallico

PS

Zawory COMBOBOX



GL6

Rozdzielacze i zawory elektryczne 20 mm - Płytkowe



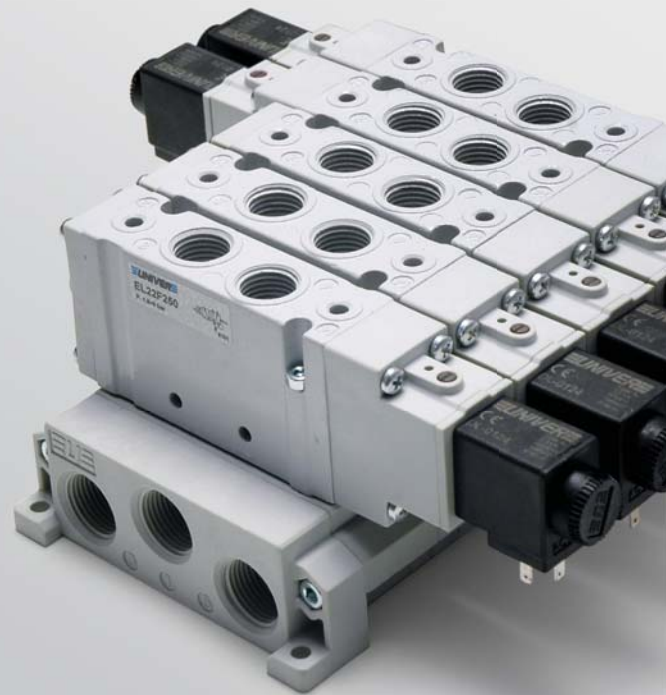
AM

Pedały pneumatyczne i elektryczne



AC

Zawory MIXED G1/8 - G1/4 - G1/2



ZAWORY COMPACT

P10F

Zawory COMPACT 10 mm - M5



P10B

Zawory COMPACT 10 mm - Płytowe



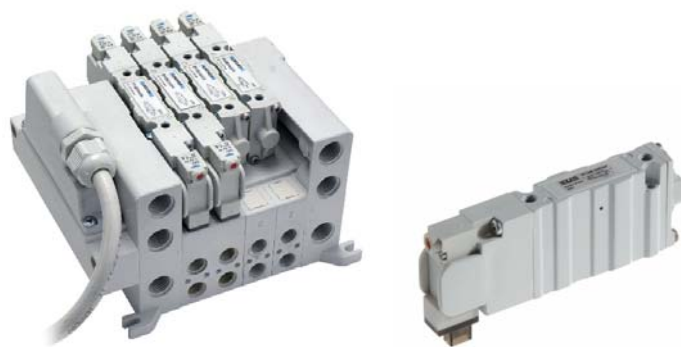
P15F

Zawory COMPACT 15 mm - G1/8



P15B

Zawory COMPACT 15 mm - Płytowe



P10F

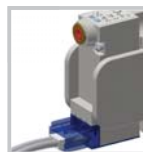
Zawory COMPACT 10 mm
Wtyczkami zewnętrznymi



Złącze
LINIOWE

P15F

Zawory COMPACT 15 mm
Wtyczkami zewnętrznymi



Złącze
LINIOWE

P15EF

Zawory COMPACT 15 mm - G1/8



KOMUNIKACJA SIECIOWA

TC

Moduły komunikacji sieciowej



Moduł komunikacyjny dla wszystkich modeli wysp zaworowych



CANopen

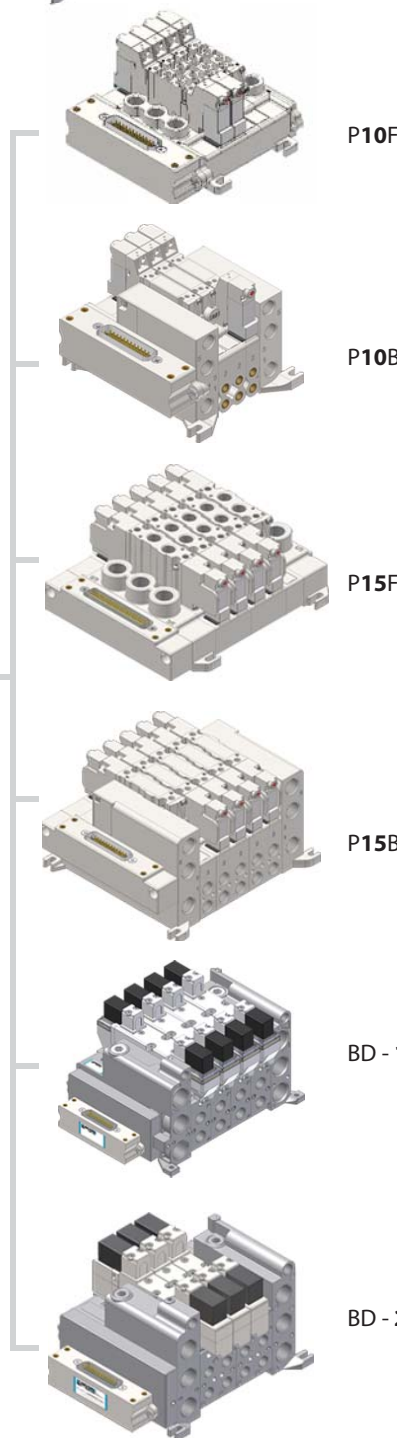
PROFI BUS

PROFI NET

EtherNet/IP

DeviceNet

EtherCAT



P10F

P10B

P15F

P15B

BD - 18 mm

BD - 26 mm

PNEUMATIC AUTOMATION

ZAWORY

Dystrybutori **COMPACT** **P10/P15**

WYSOKI PRZEPLYW

Tradycyjna technologia suwakowa UNIVER

KOMPAKTOWA BUDOWA

Maksymalna redukcja gabarytu

UPROSZCZONA INSTALACJA

Wszystkie połączenia pneumatyczne na jednej stronie

KOMPLETNY ZAKRES FUNKCJI

Indywidualne i płytowe

5/2 - 5/3 - 3/2+3/2



ELEMENTY PRZYGOTOWANIA POWIETRZA

HZE-F

Filtr
Rozmiar 0



HZE-R

Reduktor
Rozmiar 0



HZE-L

Smarownica
Rozmiar 0



HZE-B

Filtroreduktor
Rozmiar 0



HZE-F

Filtr
Rozmiar 1-2



HZE-R

Reduktor
Rozmiar 1-2



HZE-L

Smarownica
Rozmiar 1-2



HZE-B

Filtroreduktor
Rozmiar 1-2



HZE-Y

Zawór wolnego startu
Rozmiar 0-1-2



HZE-N

Kolektor
Rozmiar 0-1-2



HZE-P

Zawór odcinający z blokadą
Rozmiar 0-1-2



HZE-S

Zawór odcinający
Rozmiar 0-1-2



PNEUMATIC AUTOMATION

PRZYGOTOWANIE POWIETRZA

HZE

MODUŁOWE

40 mm (HZE0) 63 mm (HZE1) 80 mm (HZE2)

ZINTEGROWANY MANOMETR

W standardzie

KOMPLETNY ZAKRES FUNKCJI

Możliwość montażu konfiguracji
skompletowanych z akcesoriami



HZE-D

Filtroreduktor + Smarownica
Rozmiar 0



HZE-C

Filtr + Reduktor + Smarownica
Rozmiar 0



HZE-D

Filtroreduktor + Smarownica
Rozmiar 1-2



HZE-C

Filtr + Reduktor + Smarownica
Rozmiar 1-2



HZ9464G

Manometr zintegrowany
z obudową



HZ9P...

Manometr standardowy



ELEMENTY PRZYGOTOWANIA POWIETRZA

G1/4

Rozmiar 0



FR+L

600
NI/min

G3/8 - G1/2

Rozmiar 1



FR+L

2800
NI/min

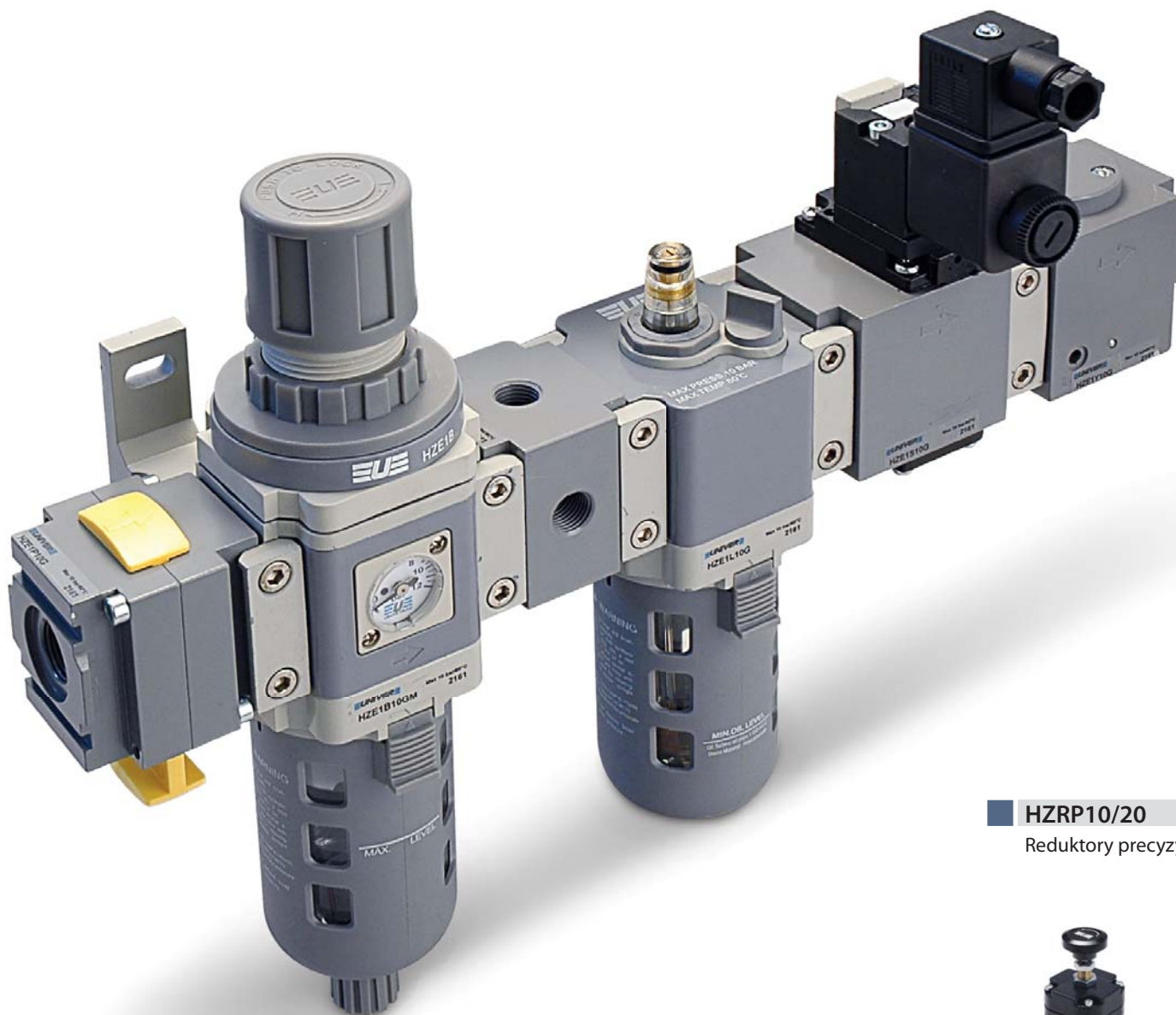
G1/2

Rozmiar 2



FR+L

4300
NI/min



HZRP10/20

Reduktory precyzyjne



PNEUMATIC AUTOMATION

PRZYGOTOWANIE POWIETRZA

HZE0R08G

Reduktor bez manometru
Rozmiar 0



HZE-RL

Reduktor z blokadą
Rozmiar 1-2



HZE-R

Zawór zwrotny
Rozmiar 0-1-2



HZE-B

Zawór zwrotny
Rozmiar 0-1-2



HZE-S

Rozmiar 0 U05

Rozmiar 1 U05

Rozmiar 1 U3 CNOMO



HZRE10/20

Przetworniki
elektropneumatyczne



HZRM08G

Mikroreduktory
powietrza



HZRM...

Mikroreduktory do
powietrza i wody



Filtroreduktor z cyfrowym czujnikiem ciśnienia



ZŁĄCZKI | PRZEWODY

HA

Złączki wtykowe z technopolimeru



HAR

Złączki o zminimalizowanych rozmiarach



HB

Złączki wtykowe z mosiądzu niklowanego



HGC

Złączki two-touch



HGO

Złączki do rurek miedzianych



HGU

Szybkozłącza



ZAWORY UZUPEŁNIAJĄCE | OSPRZĘT

AP

Liczniki binarne (flip flop)



AM-50

Regulatory przepływu z korpusem metalowym



AM-51

Zawory przetwarzające sygnały



AM-54

Zawory zwrotne



AM-55

Zawory odcinające



AM-5200

Przetwornik pneumoelektryczny



AM-5220

Wyłącznik ciśnienia nastawny



PNEUMATIC AUTOMATION AKCESORIA

HC

Złączki funkcyjne



HD

Armatura



HEA/HEC/HED

HEA Przewody z poliamidu
HEC Przewody z poliuretanu
HED Przewody z ko-poliuretanu



HFA/HFC

HFA Przewód spiralny z poliamidu
HFC Przewód spiralny z poliuretanu



AM-52

Zawór wolnego startu



AM-53

Ekonomizery



HZ9N

Wyłącznik ciśnienia
cyfrowy



HZ9N12

Wyłącznik ciśnienia
membranowy nastawny



YF

Zawory do płynów
G1/8 ÷ G1



Zbiorniki na powietrze
i ciecze Seria **AM4**

NEW



BLOKADY

UBP

UNIVERSAL Mini Clamp

Ø25/32

NEW



UBP/UBH

UNIVERSAL Blokada pneumatyczna



IBP

UNIVERSAL Blokada pneumatyczna rozmiar 50/63 mm



UBM/UBQ

UNIVERSAL Blokada pneumatyczna z dźwignią ręczną



IBM

UNIVERSAL Blokada pneumatyczna z dźwignią ręczną w rozmiarze 50/63 mm



UBT

Blokada pneumatyczna z dźwignią ręczną w osi



CHWY TAK

UGP

Chwy tak transferowy



UGM

Chwy tak transferowy z dźwignią ręczną



LGPS

Chwy tak transferowy **NEW**

Originale UNIVER



AUTOMOTIVE

BLOKADY

CHWYTAKI TRANSFEROWE

UDP

Blokada pneumatyczna z podwójnym ramieniem zaciskowym



UNP

UNIVERSAL Blokada pneumatyczna w standardzie N.A.A.M.S.



UFL/UHL

Blokada ręczne



UNM

UNIVERSAL Blokada pneumatyczna z dźwignią ręczną w standardzie N.A.A.M.S.

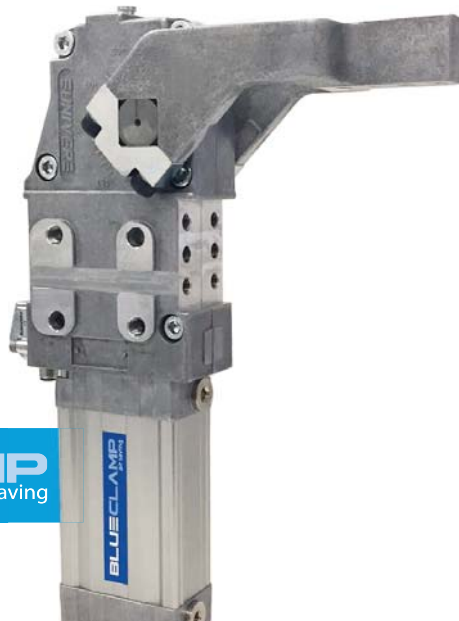


NEW

Unità di bloccaggio
a risparmio energetico

serie **UA**

BLUECLAMP
air saving



BEZSTOPNIOWA REGULACJA

Regulowany kąt otwarcia 0 ÷ 135°

ZREDUKOWANA MASA

Ramię zaciskowe i korpus ze stopu aluminium

MECHANIZM ORYGINAŁ UNIVER

Gwarantuje powtarzalność pozycji

CZUJNIK OPTYCZNY ORYGINAŁ UNIVER

Metalowa obudowa
Złącze M12 obrotowe



TRZPIENIE POZYCJONUJĄCE

LCP

Trzpień pozycjonujący pojedynczy z mechanizmem kolanowym



LCG

Zacisk z trzpieniem dociągającym w standardzie CNOMO, pojedynczy pręt



LCB/LCC

Unità di centraggio compatta, doppia guida



LCZ

Trzpień pozycjonujący - pojedynczy



LCT

Trzpień pozycjonujący podwójny z mechanizmem kolanowym



LCM

Trzpień pozycjonujący pojedynczy z dźwignią ręczną



LCL

Ręczny trzpień pozycjonujący



LCO

Trzpień pozycjonujący podwójny z dźwignią ręczną



ZACISKI HAKOWE

LSP

Zacisk hakowy z trzpieniem



LSP50U

Zacisk hakowy z trzpieniem. Wersja pozioma



LSPL

Unità di bloccaggio e centraggio per applicazioni con raggio laser



LTP

Zacisk z chowanym hakiem



AUTOMOTIVE

TRZPIENIE POZYCJONUJĄCE ZACISKI HAKOWE

LCA

Trzpień pozycjonujący podwójny



LCS

Unità di centraggio con testate compatte, doppia asta



LCY

Trzpień pozycjonujący z mechanizmem kolanowym i dźwignią ręczną



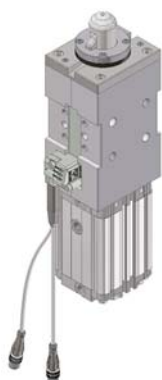
LCX

Trzpień pozycjonujący podwójny z mechanizmem kolanowym i dźwignią ręczną



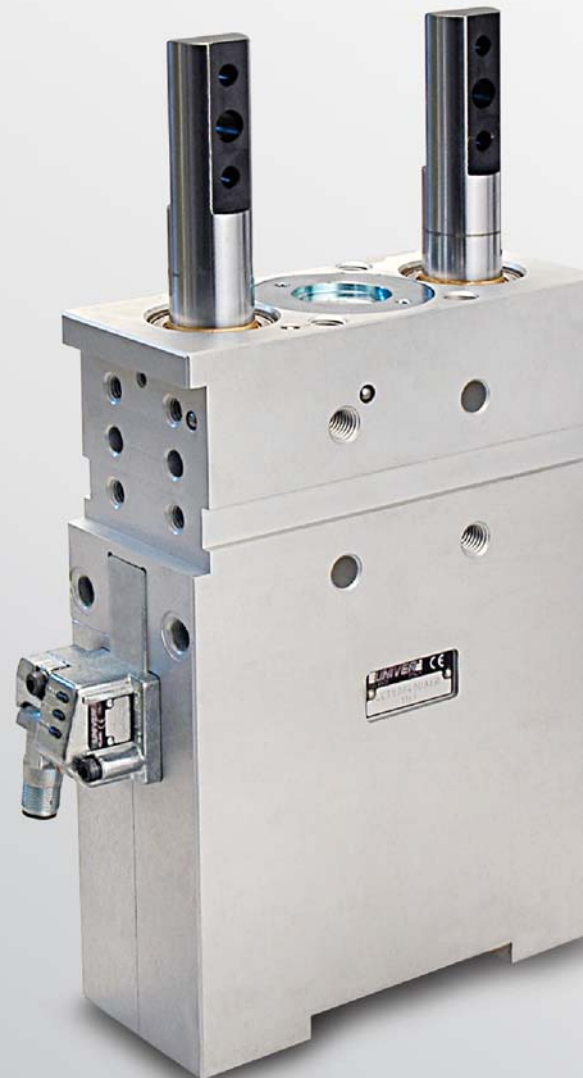
LUP

Zacisk z trzpieniem i chowanym hakiem



LSL

Ręczny zacisk hakowy z trzpieniem



Przeguby obrotowe
i trzpienie pozycjonujące - Aplikacje

PRZEGUBY OBROTOWE

LAGP

Przegub obrotowy pneumatyczny



URZĄDZENIA ELEKTRYCZNE

LAE

Blokada elektryczna



LNE

Blokada elektryczna, mocowanie zgodne ze standardem N.A.A.M.S.



LGE

Chwytniki transferowe elektryczne



TCE

Sistema di controllo modulare per Unità elettriche



Flessibile

compatibile con moduli I/O e
Manifold di valvole

Sistema di
comunicazione seriale

Power Unit

gestione efficiente della potenza

Driver unità elettriche

modulo di controllo per 2 unità
Max 8 unità elettriche



ZNAKOWNICE

PRD

Urządzenie znakujące 1 znak



PRP

Urządzenie znakujące 7 znaków



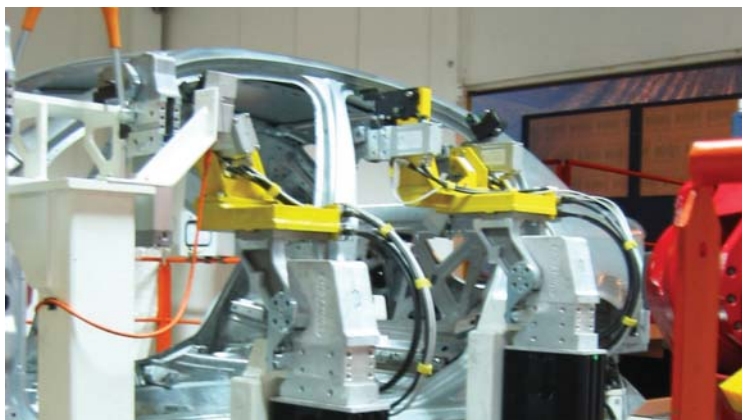
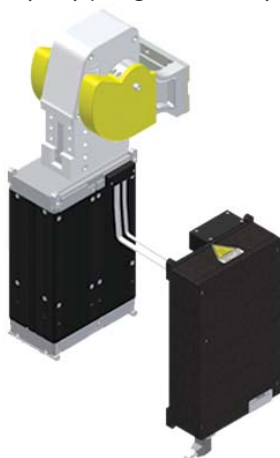
LCE

Elektryczny trzpień pozycjonujący



LAGE

Elektryczny przegub obrotowy



AUTOMOTIVE

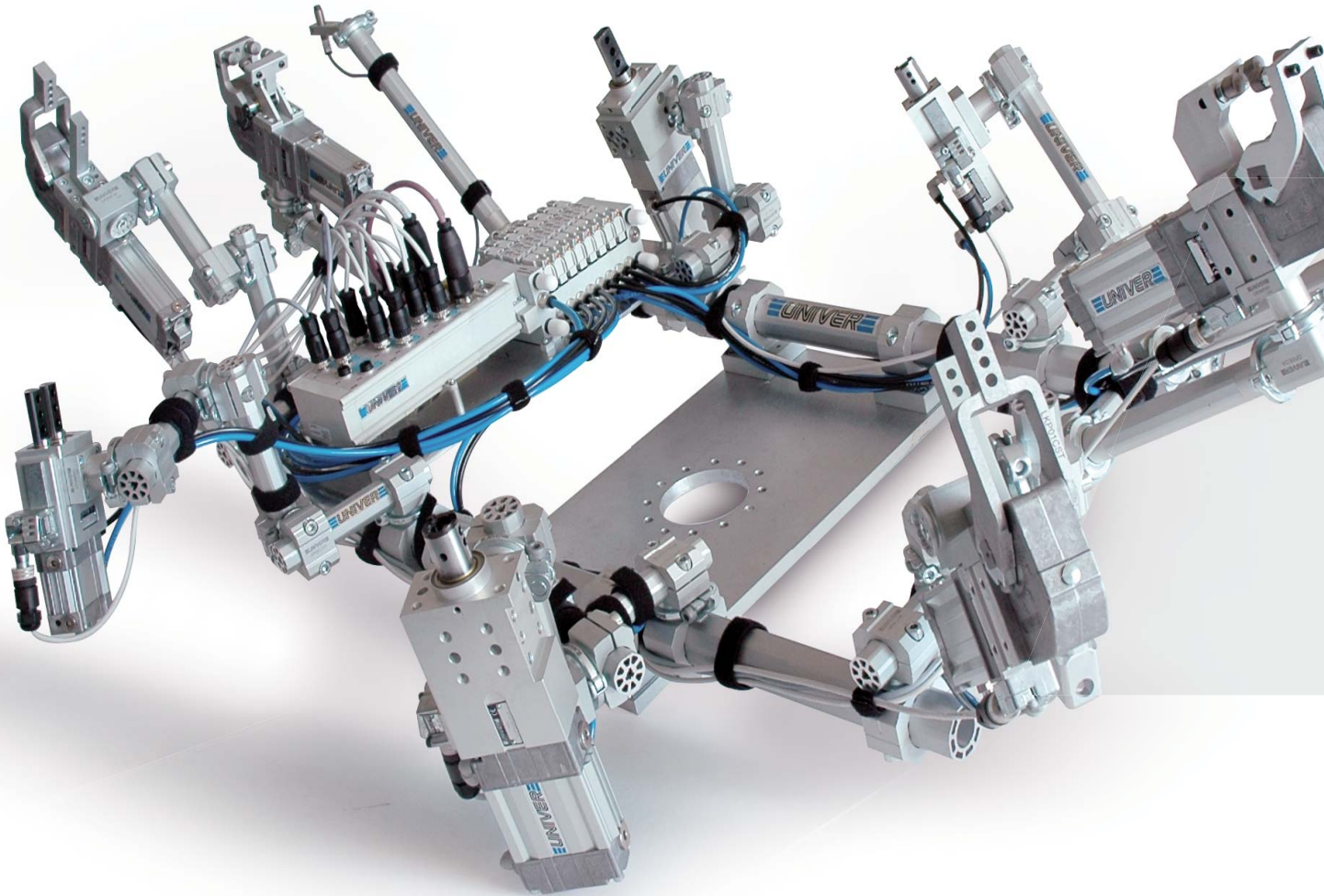
PRZEGUBY OBROTOWE

ZNAKOWNICE

URZĄDZENIA ELEKTRYCZNE



GR8 SYSTEM MODUŁOWEGO OPRZYRZĄDOWANIA



PROFILE Ø 30 - 45 - 70 mm

Maksymalna sztywność przy minimalnej masie

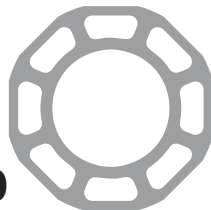
30



45



70



PIERŚCIEN BLOKUJĄCY

Wydajny system zapewniający maksymalną precyzję pozycjonowania



MODULAR TOOLING SYSTEM SYSTEM GR8

KIT

Optymalna ilość elementów
mocujących



WYSOKA PRECYZJA

Wysoki poziom powtarzalności pozycjonowania;
wysoka sztywność

ELEMENTY MODUŁOWE

Optymalna ilość elementów mocujących

SZYBKA INSTALACJA I KONFIGURACJA

Niewymagane spawanie ani nitowanie,
łatwość wymiany komponentów

PEŁNA MOŻLIWOŚĆ REGULACJI

Nieograniczona możliwość orientacji przestrzennej i pełna
dowolność konfiguracji

Originale UNIVER 

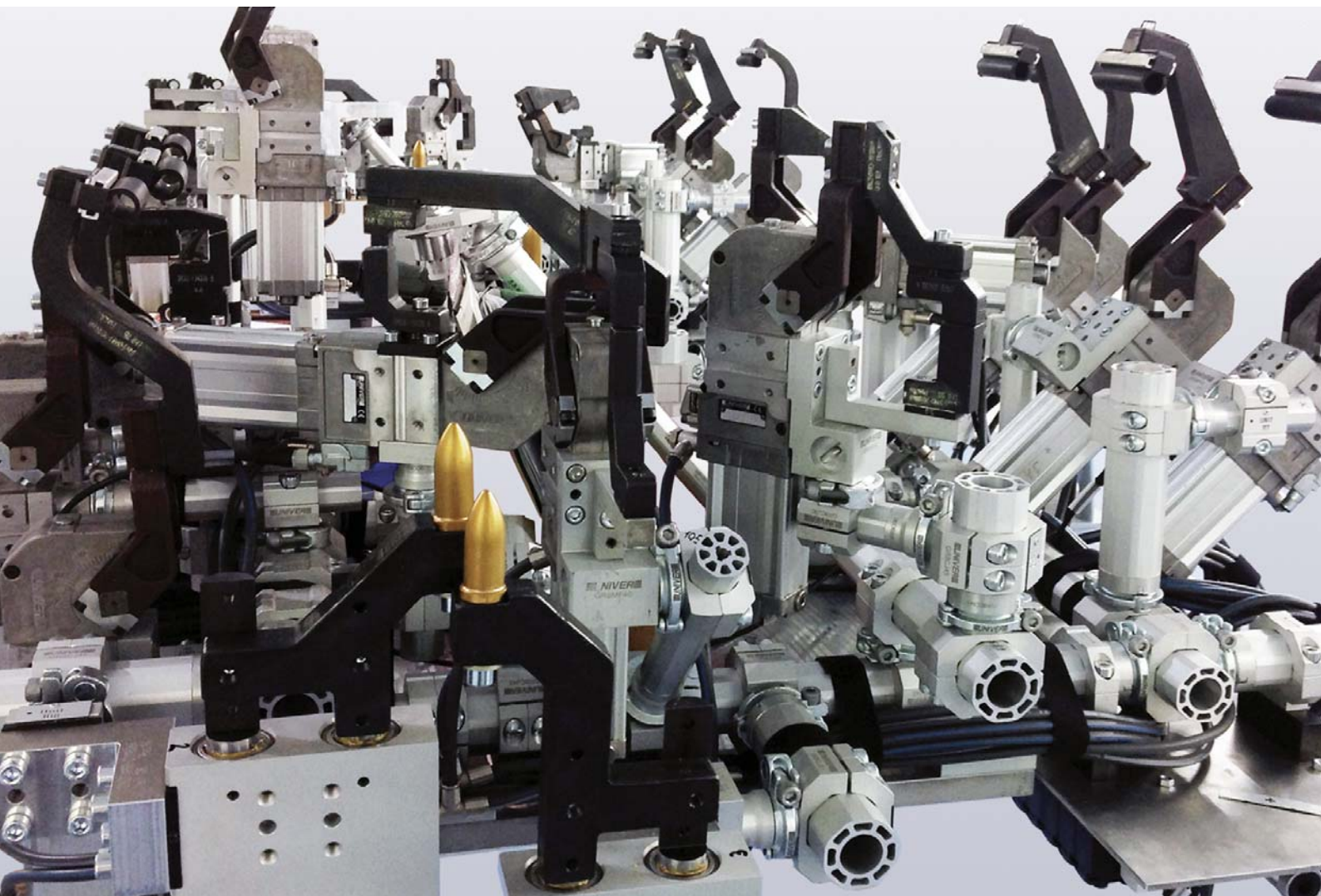
MOCOWANIE KULISTE

Nieograniczona możliwość orientacji przestrzennej i pełna dowolność
konfiguracji



GR8 SYSTEM MODUŁOWEGO OPRZYRZĄDOWANIA

Aplikacje i szczegóły komponentów



Nieograniczona konfiguracja

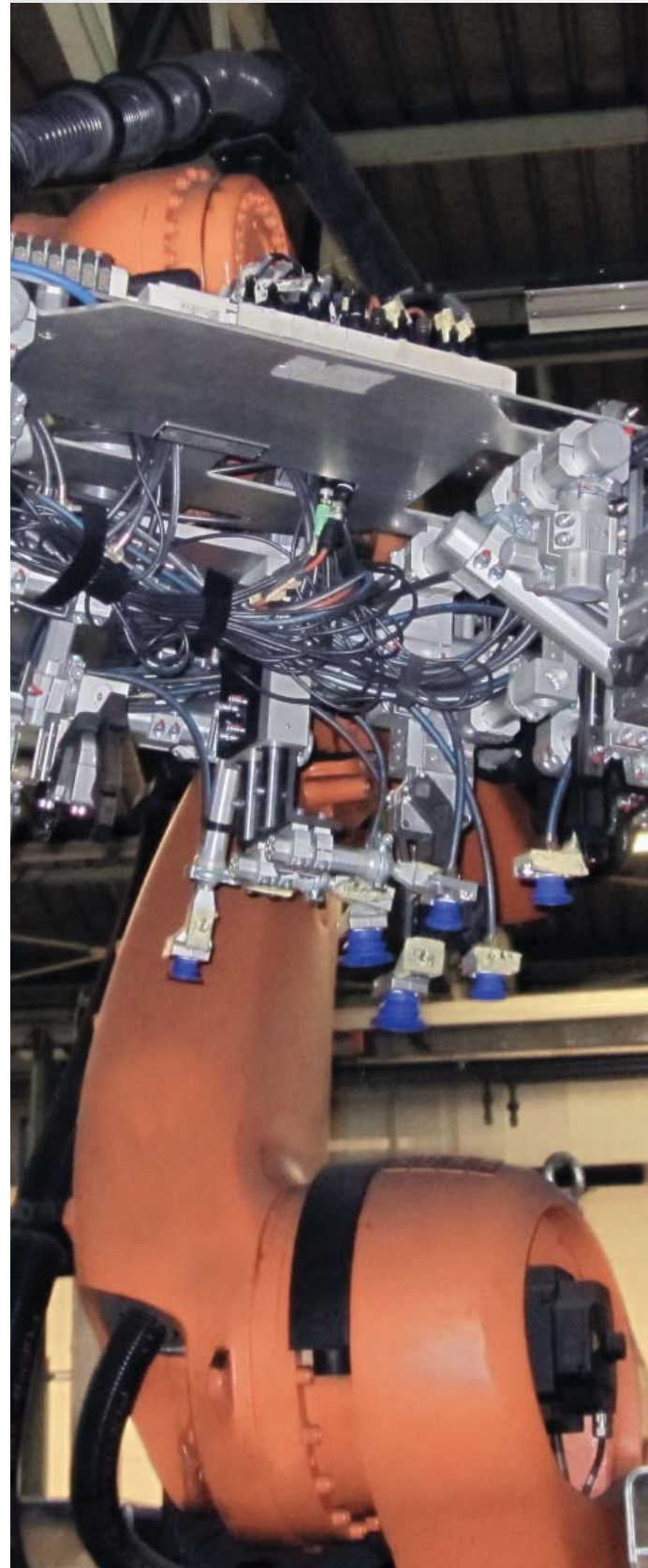
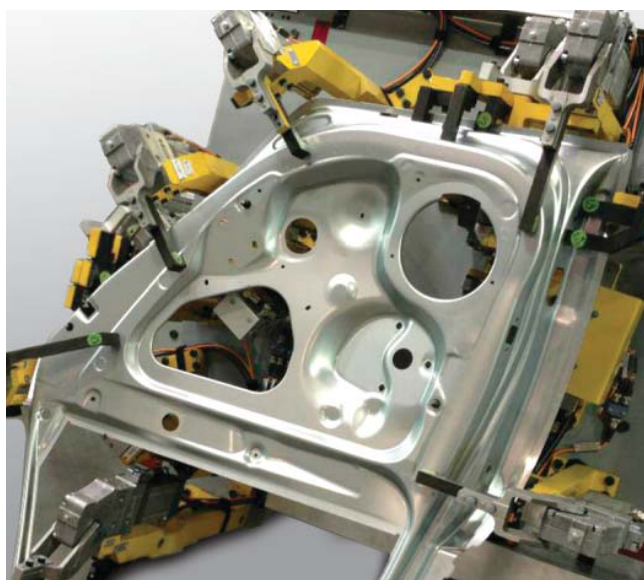
Zoptymalizowana waga

Szybki montaż i regulacja

Modułowość rozwiązania

MODULAR
TOOLING
SYSTEM
SYSTEM GR8

KOMPLETNE ROZWIĄZANIE
Z KOMPONENTAMI UNIVER





UNIVER S.p.A.

Headquarters

I - 20128 **Milano**
Via Eraclito, 31
Tel. +39 02 25298.1
Fax +39 02 2575254
info@univer-group.com
www.univer-group.com

UNIVER SERVICE S.r.l.

Headquarters

I - 20128 **Milano**
Via Empedocle, 20
Tel. +39 02 25298.1
Fax +39 02 25298370
universervice@universervice.it
www.universervice.it

Jednostki operacyjne

LOMBARDIA

I - 20128 **Milano**
Via Empedocle, 20
Tel. +39 02 25298.1
Fax +39 02 25298370
universervice@universervice.it

I - 24060 Castelli Calepio **Bergamo**
Via C. Curotti, 31/33
Tel. +39 030 7435420
Fax +39 030 733328
castellicalepio@universervice.it

I - 22040 Monguzzo **Como**
Via Valassina, 18/b3
Tel. +39 031 617922
Fax +39 031 651222
monguzzo@universervice.it

PIEMONTE/LIGURIA/VALLE D'AOSTA

I - 10071 Borgaro Torinese **Torino**
Via Veneto, 18
Tel. +39 011 4501871
Fax +39 011 4502898
torino@universervice.it

VENETO/FRIULI VENEZIA-GIULIA TRENTINO-ALTO ADIGE

I - 30030 Vigonovo **Venezia**
Via Prima strada 16/A - Loc. Galta
Tel. +39 049 9834140
Fax +39 049 9833972
vigonovo@universervice.it

EMILIA ROMAGNA

I - 40069 Zola Predosa **Bologna**
Via Balzani, 5
Tel. +39 051 753907
Fax +39 051 6184751
bologna@universervice.it

CENTRO/SUD

I - 40069 Zola Predosa **Bologna**
Via Balzani, 5
Tel. +39 051 753907
Fax +39 051 6184751
bologna@universervice.it

UNIVER DO BRASIL S/A

BRAZIL - 13474-764
Americana São Paulo
Rua do Polyester, 29
Distrito Industrial Abdo Najar
Tel. +55 19 3113-9400
Fax +55 19 3113-9405
atendimento@univer.com.br

UNIVER CHINA

CHINA - Shanghai
399 Fu Te North Road,
Free Zone, Pudong
info@univer-china.com

UNIVER FRANCE S.a.s.

FRANCE - 68000
Colmar
1, rue Denis Papin
Tel. +33 3 89210900
Fax +33 3 89216850
info@univer-france.fr

UNIVER G.m.b.H.

GERMANY - D-65428
Rüsselsheim
Eisenstraße 51
Tel. +49 6142 408320
Fax +49 6142 4083290
info@univer-gmbh.de

UNIVER NORTH AMERICA

USA - 48312
Sterling Heights - **Michigan**
6620 Cobb Drive
Tel. +1 248 299 0525
Fax +1 248 299 0528
info@univer-group.us

UNIVER POLSKA Sp. z o.o.

POLAND - 25-663
Kielce
ul. K. Olszewskiego 21E
Tel. +48 41 278 72 53
Fax +48 41 278 72 54
univer@univer-group.pl

UNIVER S.L.

SPAIN - 08210
Barbera Del Valles **Barcelona**
Ronda Industria, 26 - 28
Tel. +34 93 7297360
Fax +34 93 7297380
univer@univerweb.com



www.univer-group.com

Dystrybutorzy na świecie:

należy zwrócić się do Biura Handlowego
lub odwołać się do strony www.univer-group.com