

LAGP605

Unità rotante



L	A	G	P	6	0	5	V	U	0	9	0	B	
1		2		3			4		5		6		7

1 Serie	2 Versione	3 Taglia
----------------	-------------------	-----------------

LAG = Unità rotante con angoli di rotazione determinati

P = Pneumatica standard

605

4 Posizione tavola	5 Sensore di posizione	6 Angoli di rotazione
---------------------------	-------------------------------	------------------------------

V = Verticale 180°

O = Orizzontale 90°

Z = Verticale, speculare alla posizione V
Massima apertura angolare 120°

P = Orizzontale, speculare alla posizione O
Massima apertura angolare 60°

U = Sensore elettronico con connettore M12 orientabile

120 = 120°

090 = 90°

060 = 60°

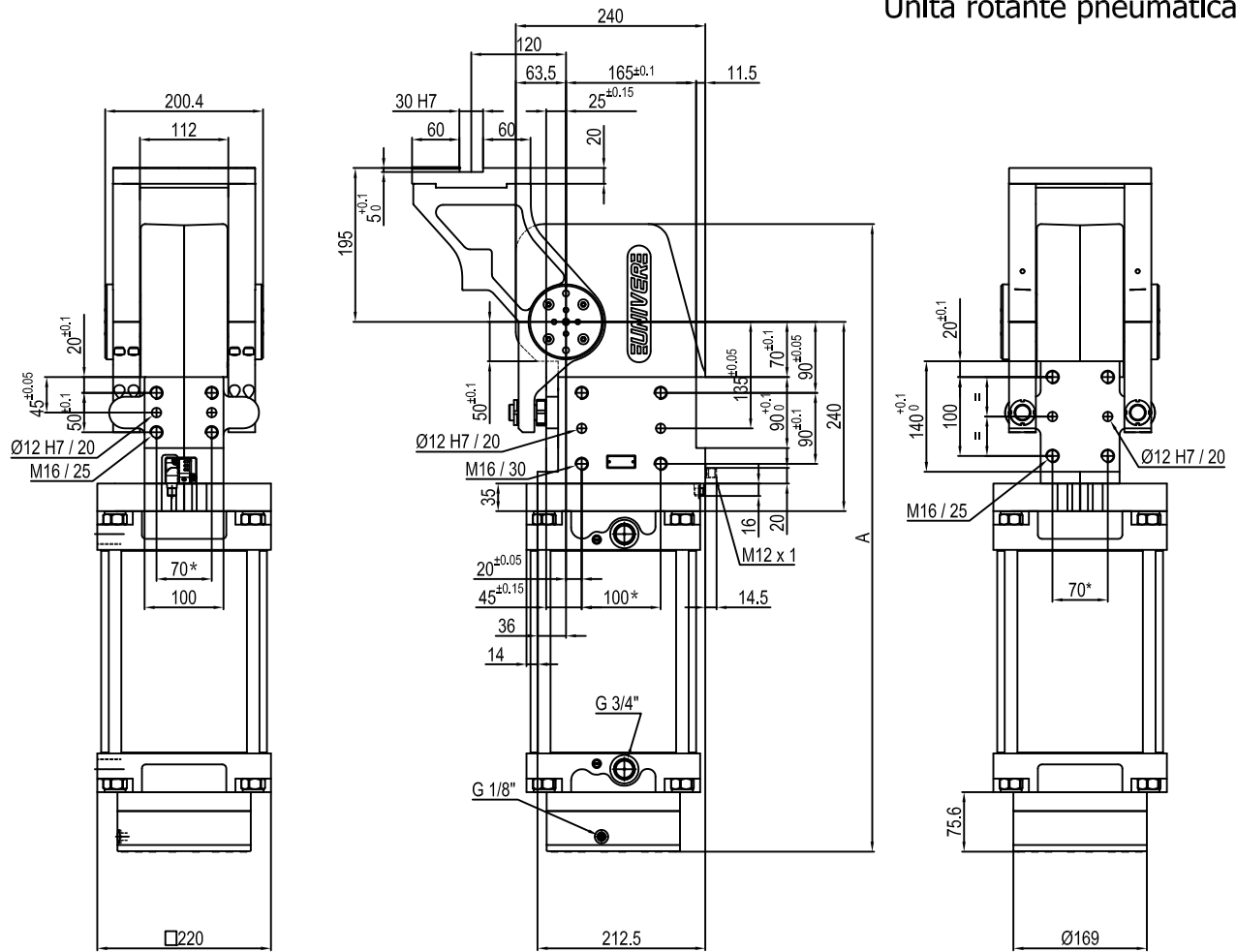
045 = 45°

7 Blocco di stazionamento

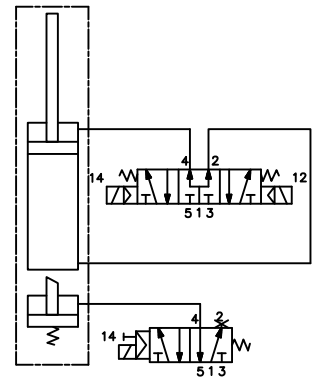
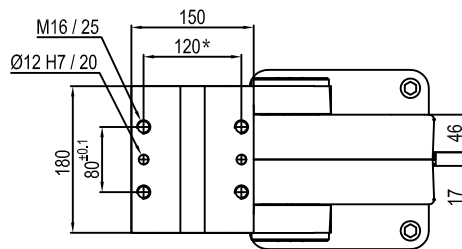
B = Con blocco di stazionamento

W = Senza blocco di stazionamento

Unità rotante pneumatica



Blocco di stazionamento ad intervento passivo.



Angoli di rotazione	A
45°	702.5
60°	718.5
90°	754.5
120°	795.5

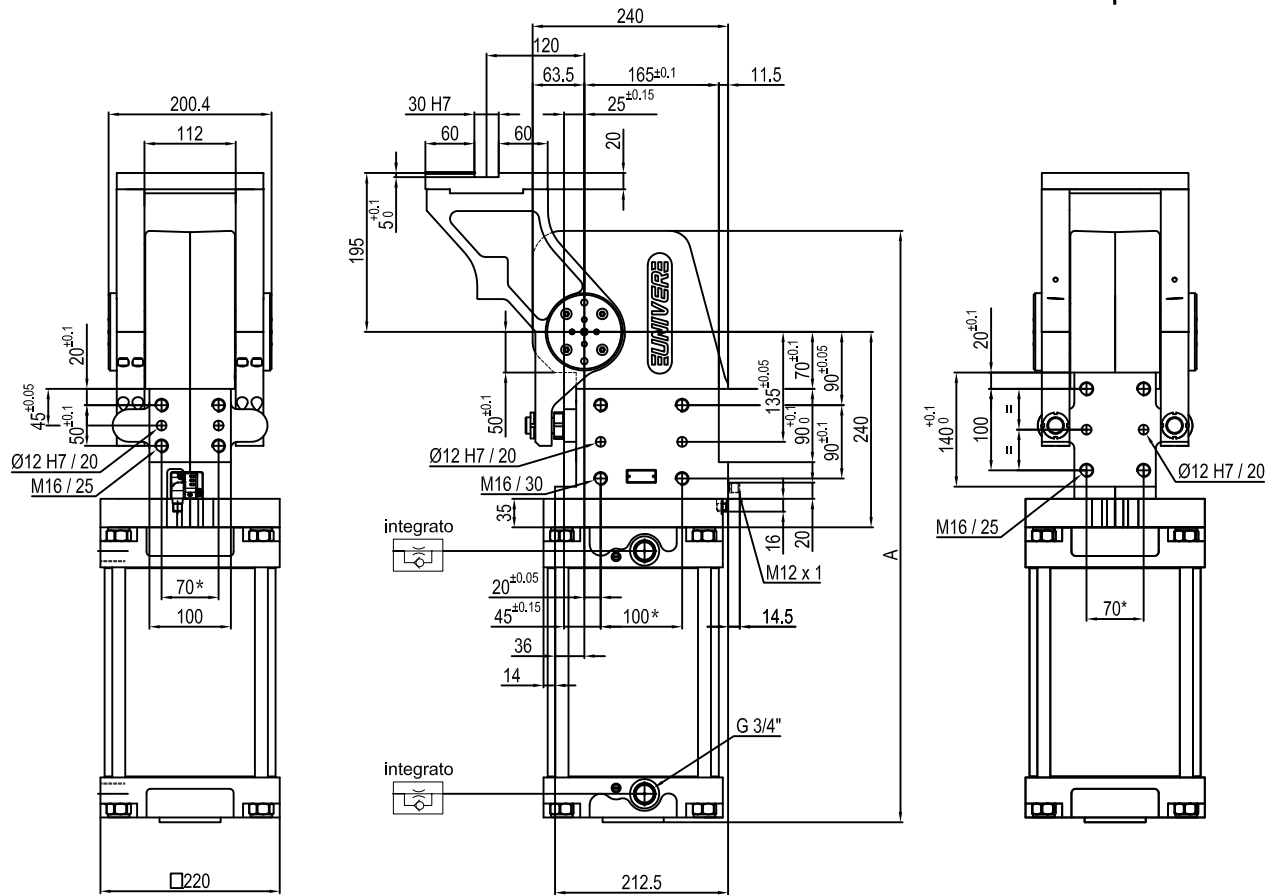
Taglia	Coppia di ritegno	Momento torcente Max. alla tavola rotante a 0,55 MPa	Peso
605	8000 Nm	605 Nm	60.1 Kg

* : TOLLERANZA FORI DI CENTRAGGIO ± 0.02 , FORI FILETTATI ± 0.1

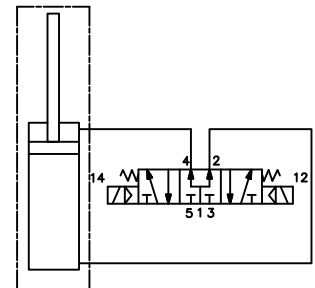
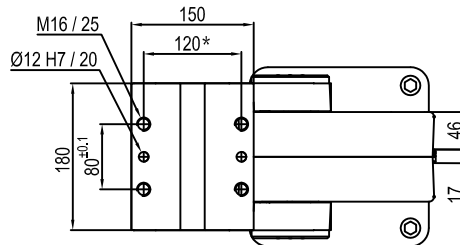
Pressione min./max. di esercizio: **0,4 / 0,8 MPa**
 Temperatura di esercizio: **5° + 45° C**
 Angolo di rotazione pressore determinati: **45° - 60° - 90° - 120°**
 Posizione lavoro orizzontale
 Sensore elettronico con connettore M12, orientabile a 0° o 90°
 Tensione di alimentazione: **10 + 30 V DC**
 Grado di protezione: **IP 65**

L'azienda si riserva di apportare modifiche tecniche senza l'obbligo del preavviso.

Unità rotante pneumatica



Angoli di rotazione	A
45°	633
60°	649
90°	685
120°	726



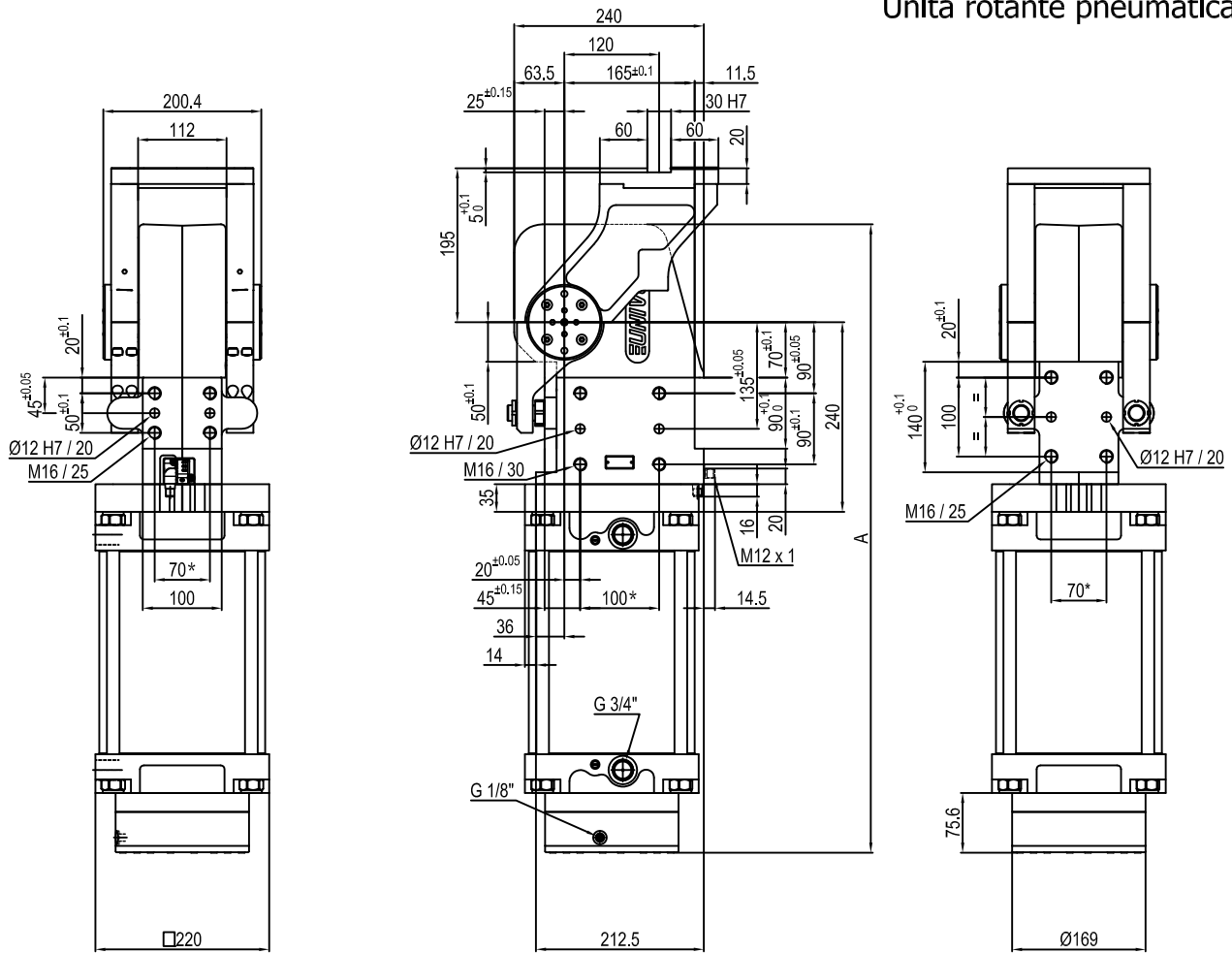
Taglia	Coppia di ritegno	Momento torcente Max. alla tavola rotante a 0,55 MPa	Peso
605	8000 Nm	605 Nm	54 Kg

* : TOLLERANZA FORI DI CENTRAGGIO ± 0.02 , FORI FILETTATI ± 0.1

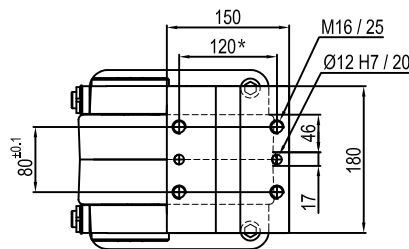
Pressione min./max. di esercizio: **0,4 / 0,8 MPa**
 Temperatura di esercizio: **5° + 45° C**
 Angolo di rotazione pressore determinati: **45° - 60° - 90° - 120°**
 Posizione lavoro orizzontale
 Sensore elettronico con connettore M12, orientabile a 0° o 90°
 Tensione di alimentazione: 10 + 30 V DC
 Grado di protezione: **IP 65**

L'azienda si riserva di apportare modifiche tecniche senza l'obbligo del preavviso.

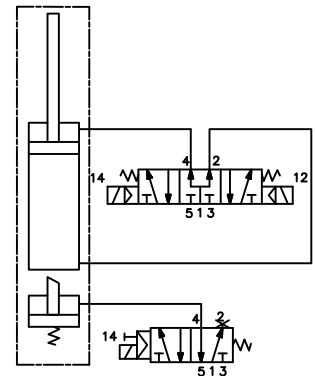
Unità rotante pneumatica



Angoli di rotazione	A
45°	702.5
60°	718.5



Blocco di stazionamento ad intervento passivo.



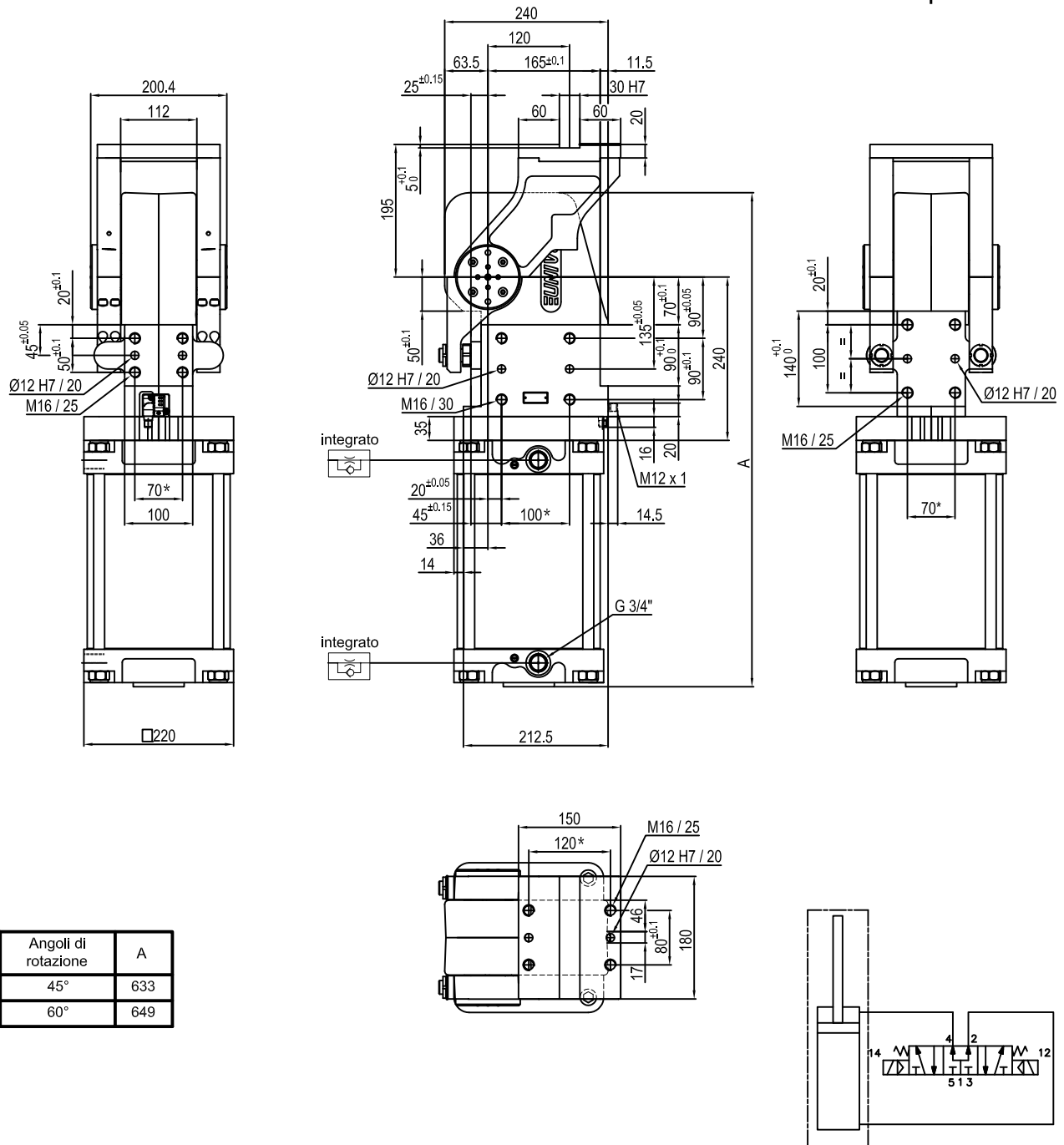
Taglia	Coppia di ritegno	Momento torcente Max. alla tavola rotante a 0,55 MPa	Peso
605	8000 Nm	605 Nm	60.1 Kg

* : TOLLERANZA FORI DI CENTRAGGIO ± 0.02 , FORI FILETTATI ± 0.1

Pressione min./max. di esercizio: **0,4 / 0,8 MPa**
 Temperatura di esercizio: **5° + 45° C**
 Angolo di rotazione pressore determinati: **45° - 60°**
 Posizione lavoro orizzontale
 Sensore elettronico con connettore M12, orientabile a 0° o 90°
 Tensione di alimentazione: 10 + 30 V DC
 Grado di protezione: **IP 65**

L'azienda si riserva di apportare modifiche tecniche senza l'obbligo del preavviso.

Unità rotante pneumatica



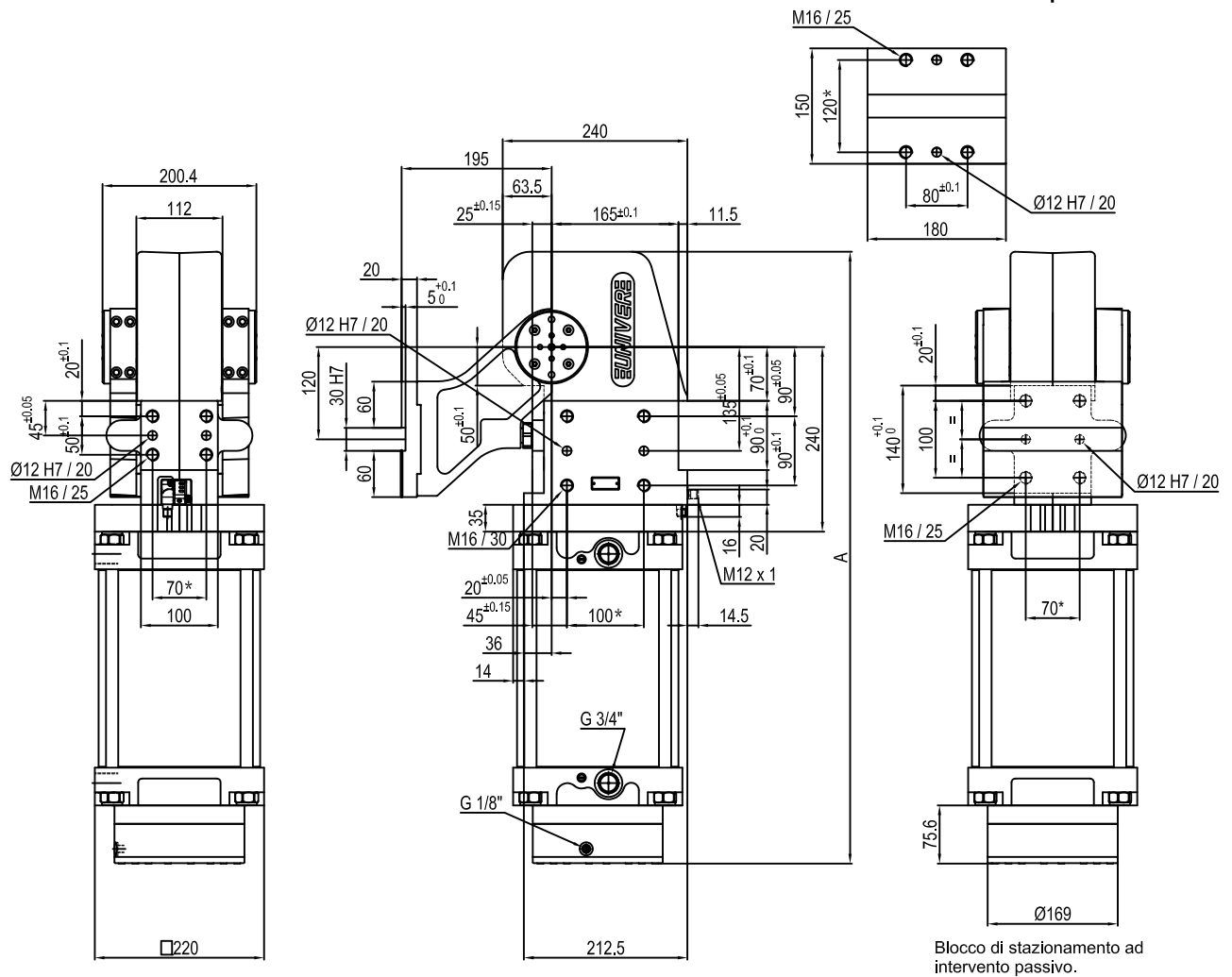
Taglia	Coppia di ritegno	Momento torcente Max. alla tavola rotante a 0,55 MPa	Peso
605	8000 Nm	605 Nm	54 Kg

* : TOLLERANZA FORI DI CENTRAGGIO ± 0.02 , FORI FILETTATI ± 0.1

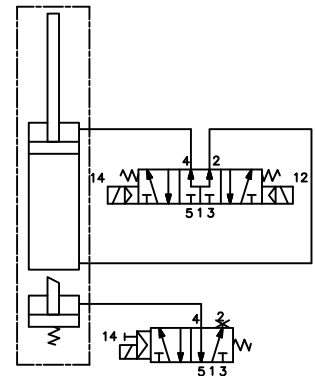
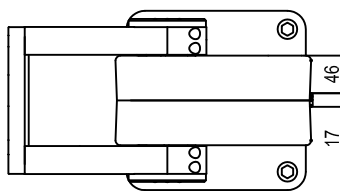
Pressione min./max. di esercizio: **0,4 / 0,8 MPa**
 Temperatura di esercizio: **5° + 45° C**
 Angolo di rotazione pressore determinati: **45° - 60°**
 Posizione lavoro orizzontale
 Sensore elettronico con connettore M12, orientabile a 0° o 90°
 Tensione di alimentazione: 10 + 30 V DC
 Grado di protezione: **IP 65**

L'azienda si riserva di apportare modifiche tecniche senza l'obbligo del preavviso.

Unità rotante pneumatica



Angoli di rotazione	A
45°	702.5
60°	718.5
90°	754.5
120°	795.5



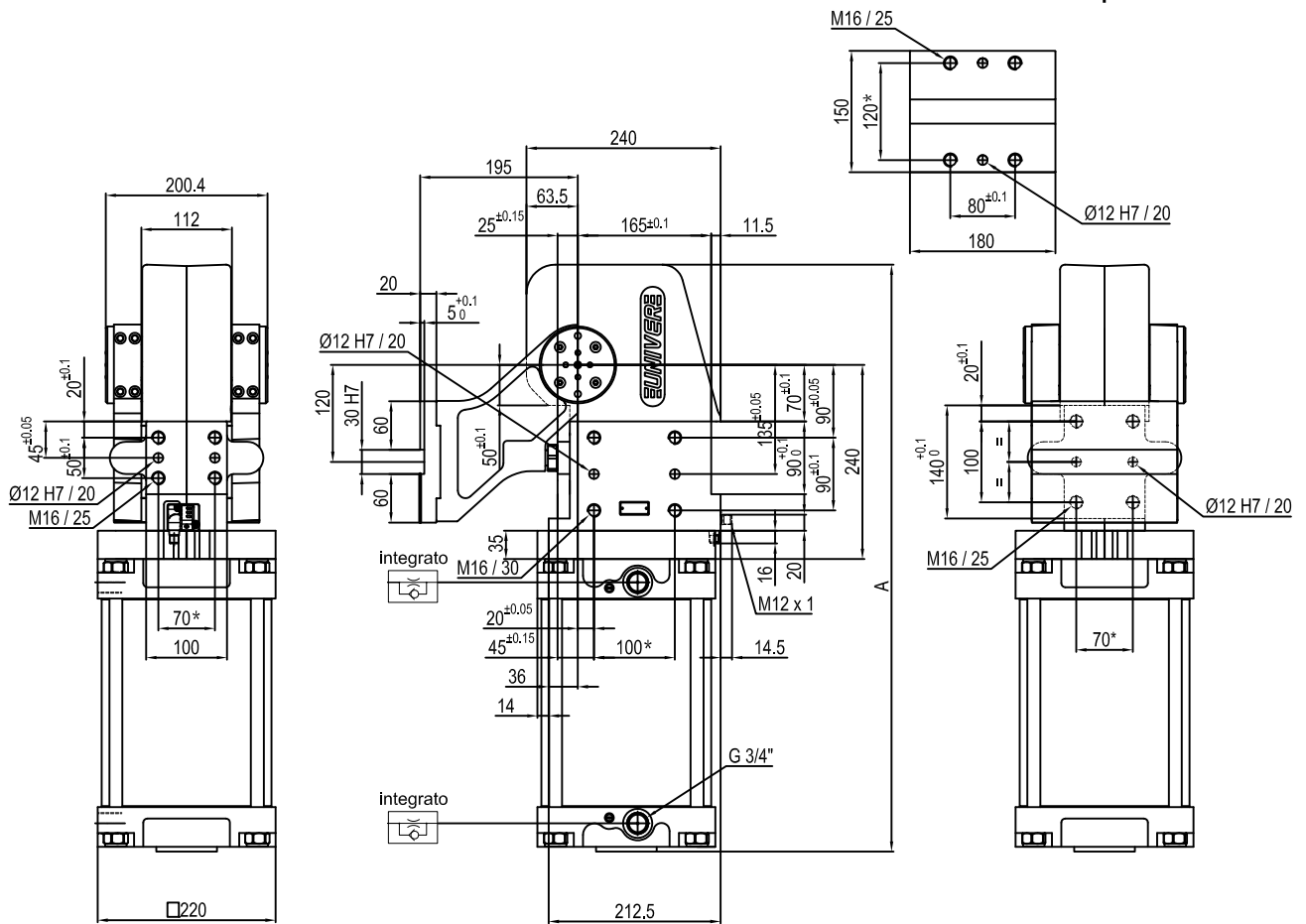
Taglia	Coppia di ritegno	Momento torcente Max. alla tavola rotante a 0,55 MPa	Peso
605	8000 Nm	605 Nm	60.1 Kg

* : TOLLERANZA FORI DI CENTRAGGIO ± 0.02 , FORI FILETTATI ± 0.1

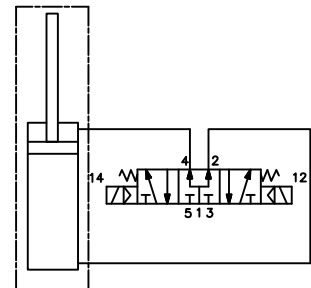
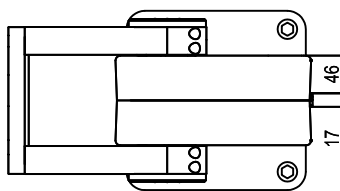
Pressione min./max. di esercizio: **0,4 / 0,8 MPa**
 Temperatura di esercizio: **5° + 45° C**
 Angolo di rotazione pressore determinati: **45° - 60° - 90° - 120°**
 Posizione lavoro verticale
 Sensore elettronico con connettore M12, orientabile a 0° o 90°
 Tensione di alimentazione: 10 + 30 V DC
 Grado di protezione: **IP 65**

L'azienda si riserva di apportare modifiche tecniche senza l'obbligo del preavviso.

Unità rotante pneumatica



Angoli di rotazione	A
45°	633
60°	649
90°	685
120°	726



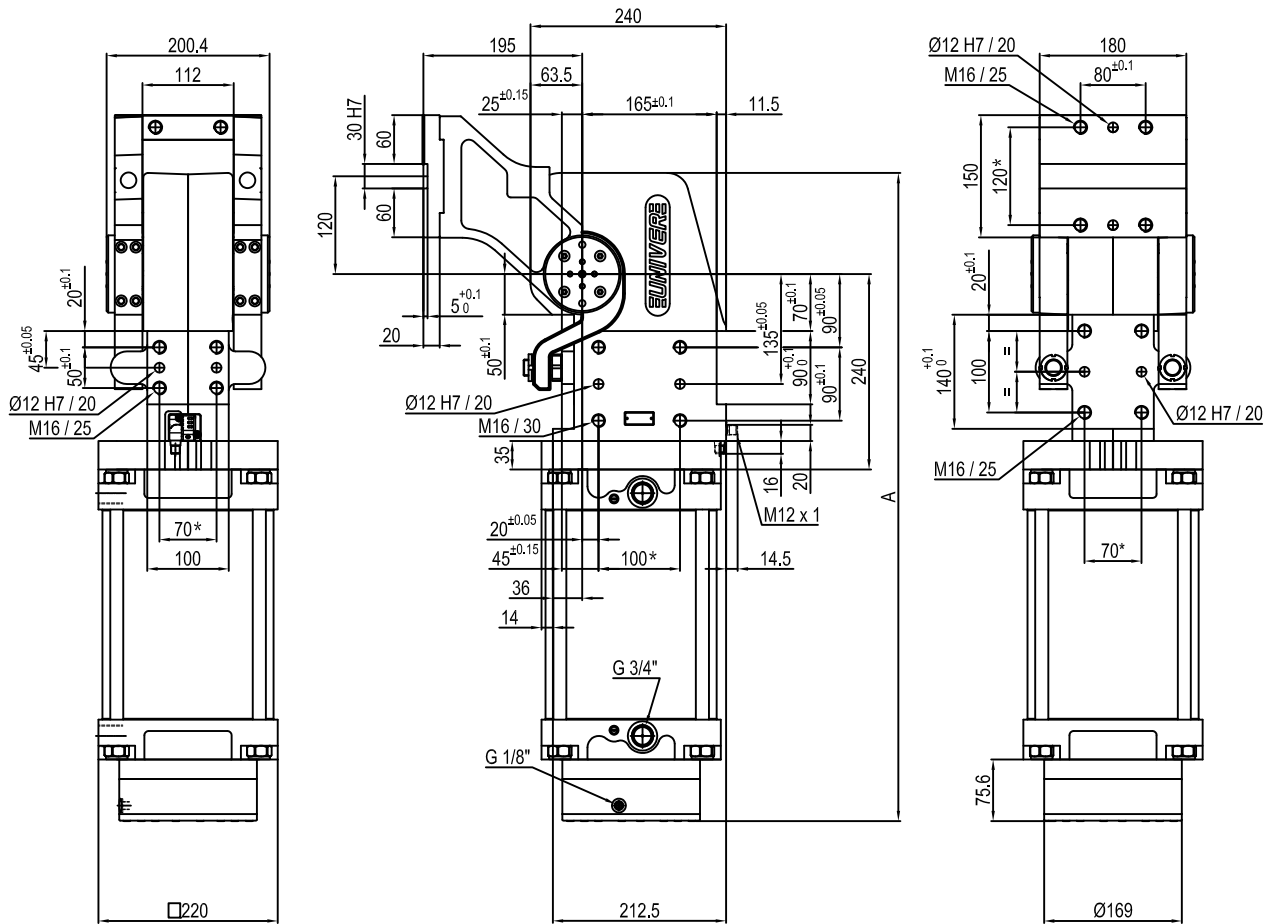
Taglia	Coppia di ritegno	Momento torcente Max. alla tavola rotante a 0,55 MPa	Peso
605	8000 Nm	605 Nm	54 Kg

* : TOLLERANZA FORI DI CENTRAGGIO ± 0.02 , FORI FILETTATI ± 0.1

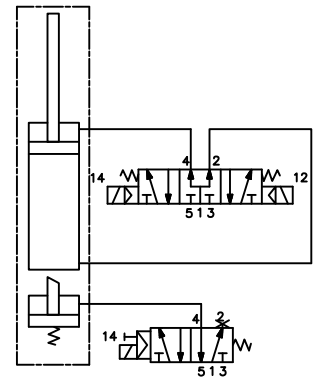
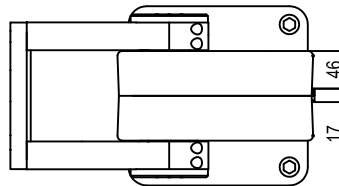
Pressione min./max. di esercizio: **0,4 / 0,8 MPa**
 Temperatura di esercizio: **5° + 45° C**
 Angolo di rotazione pressore determinati: **45° - 60° - 90° - 120°**
 Posizione lavoro verticale
 Sensore elettronico con connettore M12, orientabile a 0° o 90°
 Tensione di alimentazione: 10 + 30 V DC
 Grado di protezione: **IP 65**

L'azienda si riserva di apportare modifiche tecniche senza l'obbligo del preavviso.

Unità rotante pneumatica



Blocco di stazionamento ad intervento passivo.



Angoli di rotazione	A
45°	702.5
60°	718.5
90°	754.5
120°	795.5

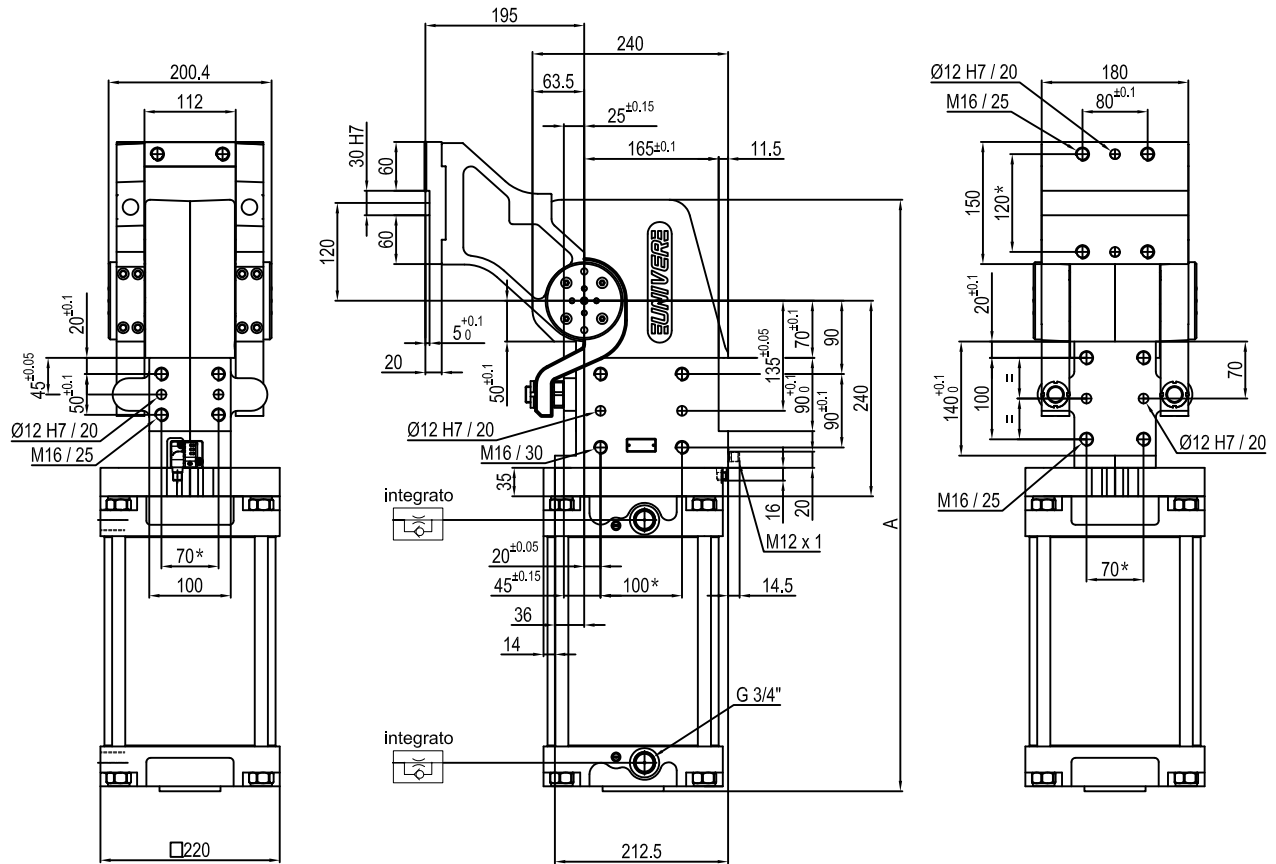
Taglia	Coppia di ritegno	Momento torcente Max. alla tavola rotante a 0,55 MPa	Peso
605	8000 Nm	605 Nm	60.1 Kg

* : TOLLERANZA FORI DI CENTRAGGIO ± 0.02 , FORI FILETTATI ± 0.1

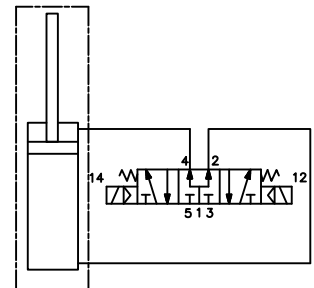
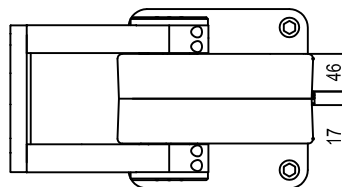
Pressione min./max. di esercizio: **0,4 / 0,8 MPa**
 Temperatura di esercizio: **5° + 45° C**
 Angolo di rotazione pressore determinati: **45° - 60° - 90° - 120°**
 Posizione lavoro verticale
 Sensore elettronico con connettore M12, orientabile a 0° o 90°
 Tensione di alimentazione: 10 + 30 V DC
 Grado di protezione: **IP 65**

L'azienda si riserva di apportare modifiche tecniche senza l'obbligo del preavviso.

Unità rotante pneumatica



Angoli di rotazione	A
45°	633
60°	649
90°	685
120°	726



Taglia	Coppia di ritegno	Momento torcente Max. alla tavola rotante a 0,55 MPa	Peso
605	8000 Nm	605 Nm	54 Kg

* : TOLLERANZA FORI DI CENTRAGGIO ± 0.02 , FORI FILETTATI ± 0.1

Pressione min./max. di esercizio: **0,4 / 0,8 MPa**
 Temperatura di esercizio: **5° + 45° C**
 Angolo di rotazione pressore determinati: **45° - 60° - 90° - 120°**
 Posizione lavoro verticale
 Sensore elettronico con connettore M12, orientabile a 0° o 90°
 Tensione di alimentazione: 10 + 30 V DC
 Grado di protezione: **IP 65**

L'azienda si riserva di apportare modifiche tecniche senza l'obbligo del preavviso.