

CARATTERISTICHE

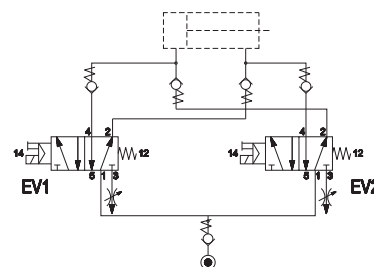
Temperatura ambiente	-20 ÷ +50 °C
Fluido	aria filtrata 50 µm, con o senza lubrificazione
Pressione	1,5 ÷ 9 bar
Connessioni	G1/4
Regolatori di velocità	incorporati
Funzione	consente l'arresto del cilindro con buona precisione di ripetibilità della posizione
Elettrovalvole	serie GL
Sistema di commutazione	sistema spola
Elettropilota/Bobina	serie A/U05
Tensione	24 V DC - 12 V DC - 24 V AC - 110 V AC - 230 V AC (solo versione con connessione elettrica esterna)
Assorbimento	U05 = 2 W (DC) 2,3 VA (AC)
Comando manuale	a pulsante incassato 1 posizione


3

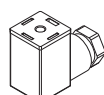
■ Regolatori di velocità incorporati



Per maggiori informazioni rivolgersi al nostro Ufficio Commerciale


DD- ...
AM-5109


DD-040 24 V AC
 DD-041 12 V DC
 DD-051 24 V DC
 DD-060 110 V AC
 DD-070 230 V AC



Bobina U05 lato 15 mm Faston

Connettore 15 mm