

AB

Elettropiloti miniaturizzati U2

Elettropiloti ad intervento diretto con sistema ad otturatore e guarnizione inferiore ammortizzata.

- Montaggio su sottobase, attacchi filettati sul corpo, interfaccia CNOMO
- Bobina orientabile (360°) separata dalla parte meccanica
- Versioni: 2/2 3/2 - NC NO
- Sottobasi modulari SPEED originali Univer



CARATTERISTICHE TECNICHE

Temperatura ambiente	-10 ÷ +50 °C			
Temperatura fluido	max +95 °C			
Fluido	aria filtrata 50 µm, lubrificata o non, gas neutri (su richiesta è possibile intercettare altri fluidi)			
Sistema di commutazione	otturatore ad intervento diretto con guarnizioni ammortizzate			
Vie/Posizioni	2/2 NC, 3/2 NC, 3/2 NO^(a)			
Pressione	2/2, 3/2 NC = 0 ÷ 10 3/2 NO = 3 ÷ 10			
Comando	elettrico			
Ritorno	molla meccanica			
Conessioni	su sottobase o con attacchi filettati sul corpo			
	sottobase	G 1/8	M5	CNOMO
Diametro nominale (mm)	2,1 ÷ 2,4	2,1 ÷ 2,4	1,6 ÷ 6	2,1 ÷ 2,4
Portata nominale (NI/min)	92 ÷ 150	100 ÷ 155	95 ÷ 650	92 ÷ 110

CARATTERISTICHE COSTRUTTIVE

Materiali vedi caratteristiche nel seguito

CARATTERISTICHE ELETTRICHE

Serie	U2
Bobina	DB
Assorbimento	11W (DC) - 10 VA (AC)
Connettore	AM 5111
Tensione	12 V DC - 24 V DC - 24 V AC - 110 V AC - 230 V AC

Altre caratteristiche elettriche vedi sezione "Accessori>Bobine"

(a) = meccanica concepita per mantenere l'ingresso dell'aria sempre dal corpo
(utile nel caso di montaggio in batteria di più piloti NC o NO per avere un'unica alimentazione)

Cannotti U2 - Completi di nucleo mobile



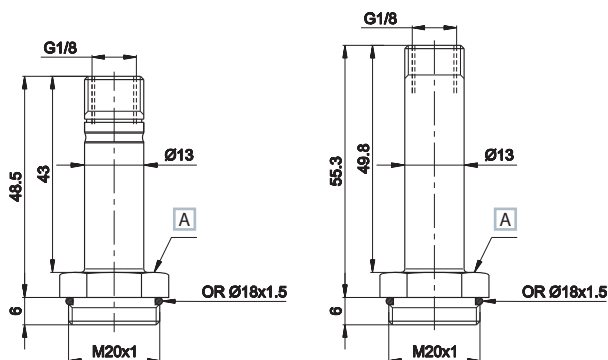
Materiale:	
cannotto	ottone trattato
nuclei e molla	acciaio inox
guarnizioni	gomma nitrilica

3/2 NO
3/2 NC
2/2 NC (a)
2/2 NC

Scarico Ø mm	Pressione bar	Peso Kg	Codice
2,4	3÷10	0,060	AB-0600
2,4	0÷10	0,060	AB-0613
-	0÷10	0,060	AB-0640
-	0÷10	0,070	AB-0643

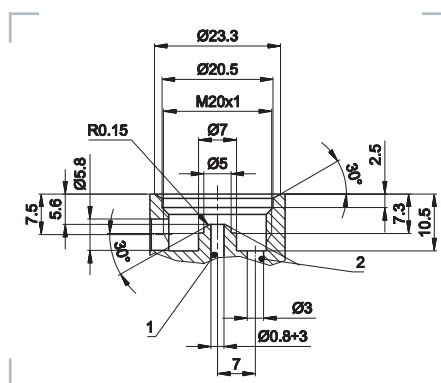
A richiesta guarnizioni in viton e cannotti in acciaio inox (solo versione NC)

■ NC ■ NO



A Chiave 22

■ Particolare lavorazione sede



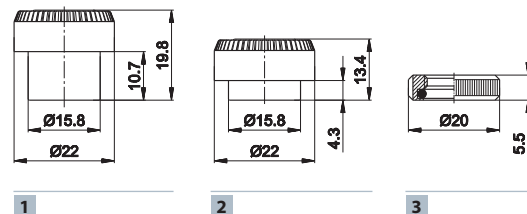
1 = Alimentazione
2 = Utilizzo

Ghiere di bloccaggio bobina su cannotti



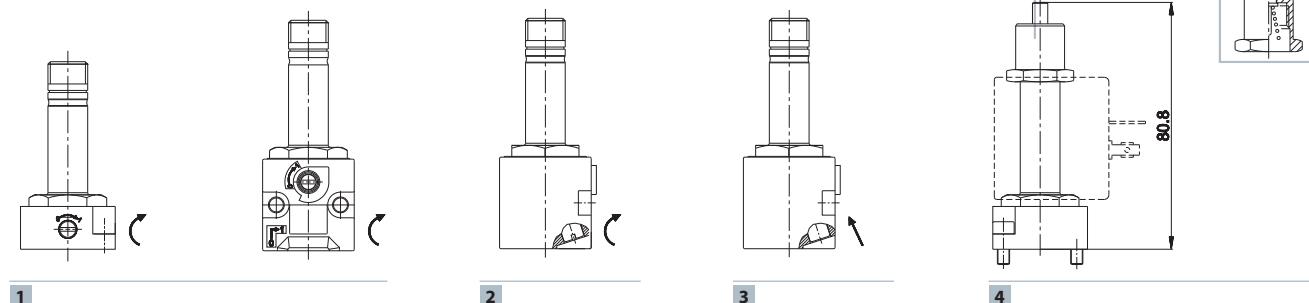
Versione	Adatto per cannotti	Materiale	Bobina	Codice
1 = scarichi radiali	3/2 NC	tecnopolimero	U2	AM-5212A
2 = scarichi radiali	3/2 NO	tecnopolimero	U2	AM-5214A
3 = scarichi aperti	2/2 NC	ottone	U2	AM-5212B

Per convogliare lo scarico, utilizzare la versione 3



Interventi manuali standard di serie con gli elettropiloti

Funzionamento	Adatto per cannotti	Simbolo/Codice
1 = a vite due posizioni	tutti gli elettropiloti NC U2 dove è previsto l'intervento manuale	⊖
2 = a impulso a vite 1-2 posizioni	solo elettropiloti CNOMO NC U2	⊖
3 = a pulsante con utensile	solo elettropiloti CNOMO NC U2	→
4 = a pulsante 1 posizione	elettropiloti U2 3/2 NO	AM-5203 (b)



(a) = indicati per basi con diametri di passaggio da 3 a 6 mm (b) = montato sull'estremità del cannotto 3/2 NO

⊖ = a vite 2 posizioni
→ = a pulsante con utensile

Elettropilota U2 2/2 - 3/2 per montaggio su base

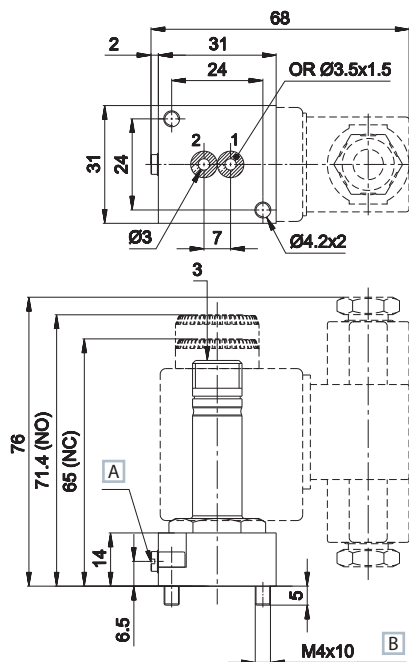


Materiale:
 corpo valvola zama
 canotto ottone trattato
 nucleo e molla acciaio inox
 guarnizioni gomma nitrilica

Peso (Kg): 0,125

Simbolo	Ø (d) mm	Portata (NI/min)		Tempo (ms)		Manuale	Codice
		1→2	2→3	Ecc.	Dis.		
3/2 NC	2,4	150	160	13	10	—	AB-0681
3/2 NC	2,4	150	160	13	10	⊖	AB-0687
2/2 NC	2,1	130	-	13	-	—	AB-0722
2/2 NC	2,1	130	-	13	-	⊖	AB-0728
3/2 NO _(c)	2,4	92	148	14	10	(e)	AB-0685

Sottobase: SPEED U2. Su richiesta disponibili: canotto acciaio inox - altri diametri interni.



A Comando manuale
 B ISO 4762
 1 = Alimentazione
 2 = Utilizzo
 3 = Scarico

Elettropilota U2 2/2 - 3/2 G1/8

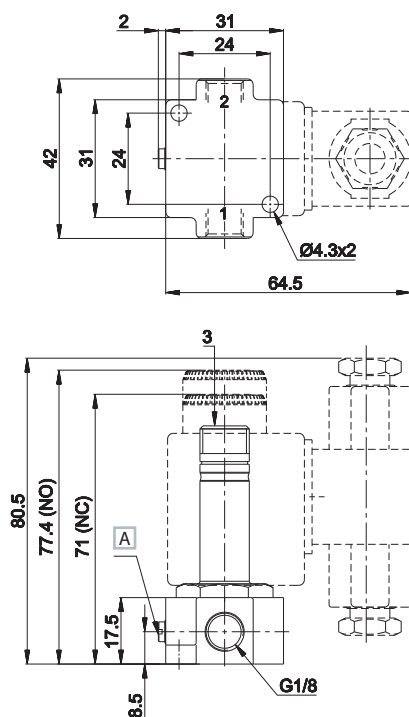


Materiale:
 corpo valvola zama
 canotto ottone trattato
 nucleo e molla acciaio inox
 guarnizioni gomma nitrilica

Peso (Kg): 0,145

Simbolo	Ø (d) mm	Portata (NI/min)		Tempo (ms)		Manuale	Codice
		1→2	2→3	Ecc.	Dis.		
3/2 NC	2,4	155	210	13	10	—	AB-0751
3/2 NC	2,4	155	210	13	10	⊖	AB-0757
2/2 NC	2,1	155	-	12	-	—	AB-0765
2/2 NC	2,1	155	-	12	-	⊖	AB-0771
3/2 NO _(c)	2,4	100	150	14	11	(e)	AB-0755

Su richiesta disponibili: canotto acciaio inox - altri diametri interni.



A Comando manuale
 1 = Alimentazione
 2 = Utilizzo
 3 = Scarico

(c) = l'elettropilota 2/2 NO si ottiene tappando lo scarico della 3/2 NO (d) = il Ø indicato sulle valvole 3/2 è riferito allo scarico
 (e) = intervento manuale su ghiera AM-5203

⊖ = a vite 2 posizioni

Gli elettropiloti sono forniti senza bobina, connettore e ghiera di bloccaggio

Elettropilota U2 3/2 G1/4

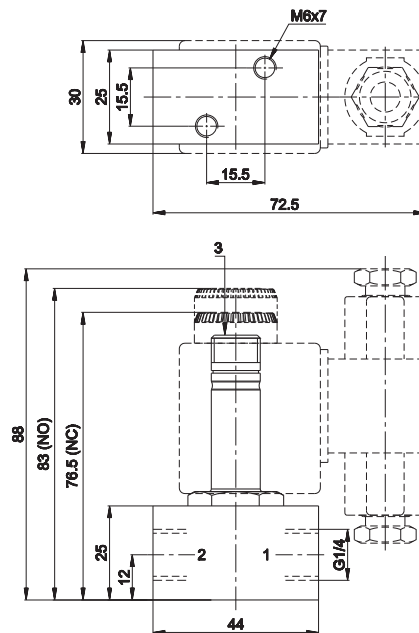


Materiale:
 corpo valvola ottone
 canotto ottone trattato
 nucleo e molla acciaio inox
 guarnizioni gomma nitrilica

Peso (Kg): 0,225

	Simbolo	Ø (d) mm	Portata (NI/min)		Tempo (ms)		Manuale	Codice
			1→2	2→3	Ecc.	Dis.		
3/2 NC		2,1	200	210	13	11	—	AB-0822
3/2 NO (c)		2,1	95	160	12	10	(e)	AB-0819

Adatto per intercettare liquidi non aggressivi. Su richiesta: corpo e canotto acciaio inox.



1 = Alimentazione
 2 = Utilizzo
 3 = Scarico

Elettropilota U2 2/2 G1/4

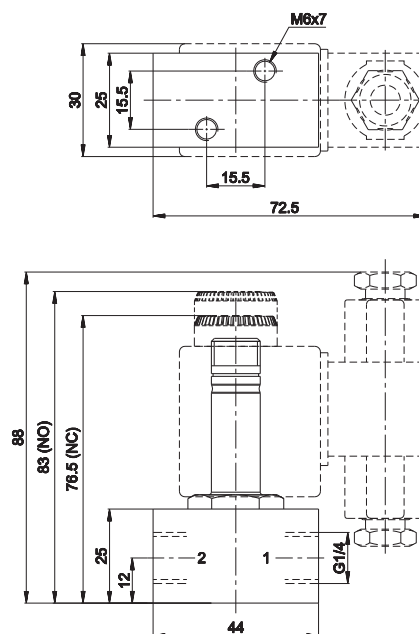


Materiale:
 corpo valvola ottone
 canotto ottone trattato
 nucleo e molla acciaio inox
 guarnizioni gomma nitrilica

Peso (Kg): 0,220

	Simbolo	Ø (d) mm	Portata (NI/min)	Pressione bar	Tempo (ms)		Codice
					Ecc.	Dis.	
2/2 NC		1,6	108	0÷30	6	-	AB-0824
		2	165	0÷20	9	-	AB-0825
		2,4	210	0÷15	11	-	AB-0826
		3	280	0÷10	12	-	AB-0827
		3,5	350	0÷9	-	10	AB-0828
		4	450	0÷8	-	13	AB-0829
		4,5	500	0÷7	-	13	AB-0830
		5	550	0÷6,5	-	16	AB-0831
		5,5	600	0÷6	-	21	AB-0832
		6	650	0÷5	-	29	AB-0833

Particolarmente idoneo per l'intercettazione di liquidi non aggressivi.



1 = Alimentazione
 2 = Utilizzo

Bobina U2 - 17 VA

Tensione
 24V AC - 50/60 Hz **DB-0607**
 110V AC - 50/60 Hz **DB-0608**
 220V AC - 50/60 Hz **DB-0610**

(c) = l'elettropilota 2/2 NO si ottiene tappando lo scarico della 3/2 NO (d) = il Ø indicato sulle valvole 3/2 è riferito allo scarico

(e) = comando manuale su ghiera AM-5203

⊖ = a vite 2 posizioni

Gli elettropiloti sono forniti senza bobina, connettore e ghiera di bloccaggio

Elettropilota U2 2/2 - 3/2 CNOMO per montaggio su base Speed U2

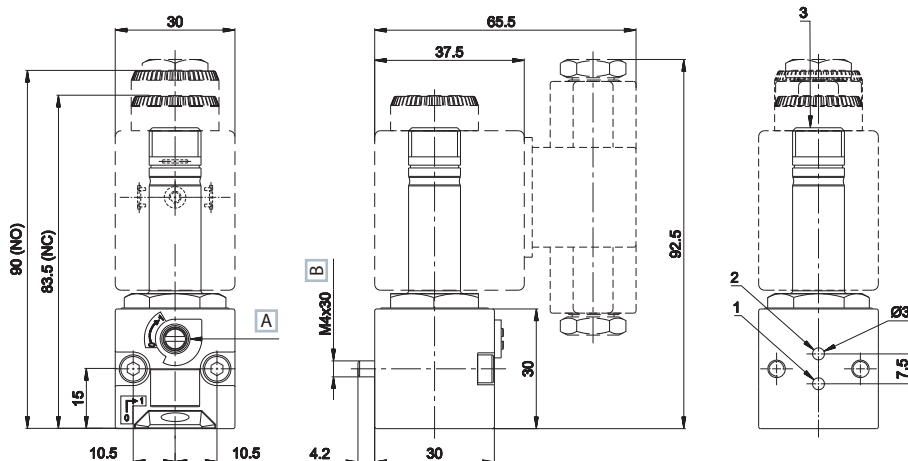


Materiale:
 corpo valvola tecnopolimero
 canotto ottone trattato
 nucleo e molla acciaio inox
 guarnizioni gomma nitrilica

Peso (Kg): 0,155

Simbolo	Ø (d) mm	Portata (NI/min)		Tempo (ms)		Manuale	Codice
		1 → 2	2 → 3	Ecc.	Dis.		
3/2 NC 	2,4	110	170	13	12	⊖	AB-0885
2/2 NC 	2,1	115	-	12	-	⊖	AB-0886
3/2 NO (c) 	2,4	92	148	13	10	(e)	AB-0888

Sottobase: SPEED U2. Su richiesta disponibili: corpo valvola in ottone (senza manuale).
 Corpo valvola in zama. Canotto acciaio inox - altri diametri interni.

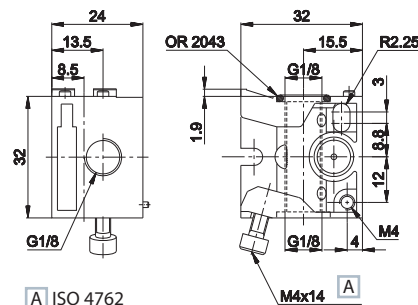


- A Comando manuale
- B ISO 4762
- 1 = Alimentazione
- 2 = Utilizzo
- 3 = Scarico

Sottobase modulare serie "SPEED" U2 G1/8



Elettropilota	Attacchi	Materiale	Peso kg	Codice
U2 per base	G 1/8	zama	0,075	AB-0900



Vantaggi

- La serie "Speed" originale UNIVER è stata realizzata per risolvere alcune problematiche operative
- Poter determinare il numero dei posti base solo nel momento dell'impiego
- Possibilità di aggiungere o ridurre il numero degli elementi senza vincoli
- Rapidità di assemblaggio con apposita vite (incorporata) di serie
- Diminuzione stock di magazzino
- Facilità di intervento tecnico

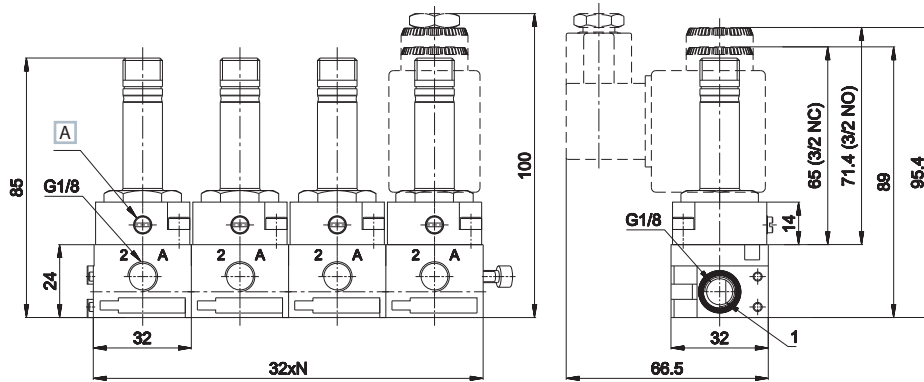
L'ingresso per l'aria è posto a 90° rispetto all'utilizzo laterale
 Di serie vite (incorporata) e O-Ring

Per l'assemblaggio appoggiare le basi su un piano e stringere adeguatamente l'apposita vite sino a raggiungere un allineamento corretto della batteria

(c) = l'elettropilota 2/2 NO si ottiene tappando lo scarico della 3/2 NO (d) = il Ø indicato sulle valvole 3/2 è riferito allo scarico
 (e) = intervento manuale su ghiera AM-5203

Gli elettropiloti sono forniti senza bobina, connettore e ghiera di bloccaggio

Sottobase U2 G1/8

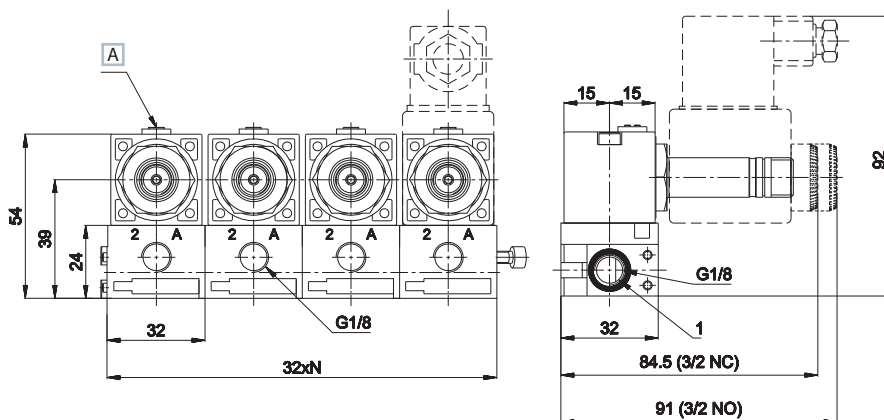


A Comando manuale

1 = Alimentazione
2 - A = Utilizzo

N = Numero posti valvola

Sottobase U2 G1/8 CNOMO



A Comando manuale

1 = Alimentazione
2 - A = Utilizzo

N = Numero posti valvola