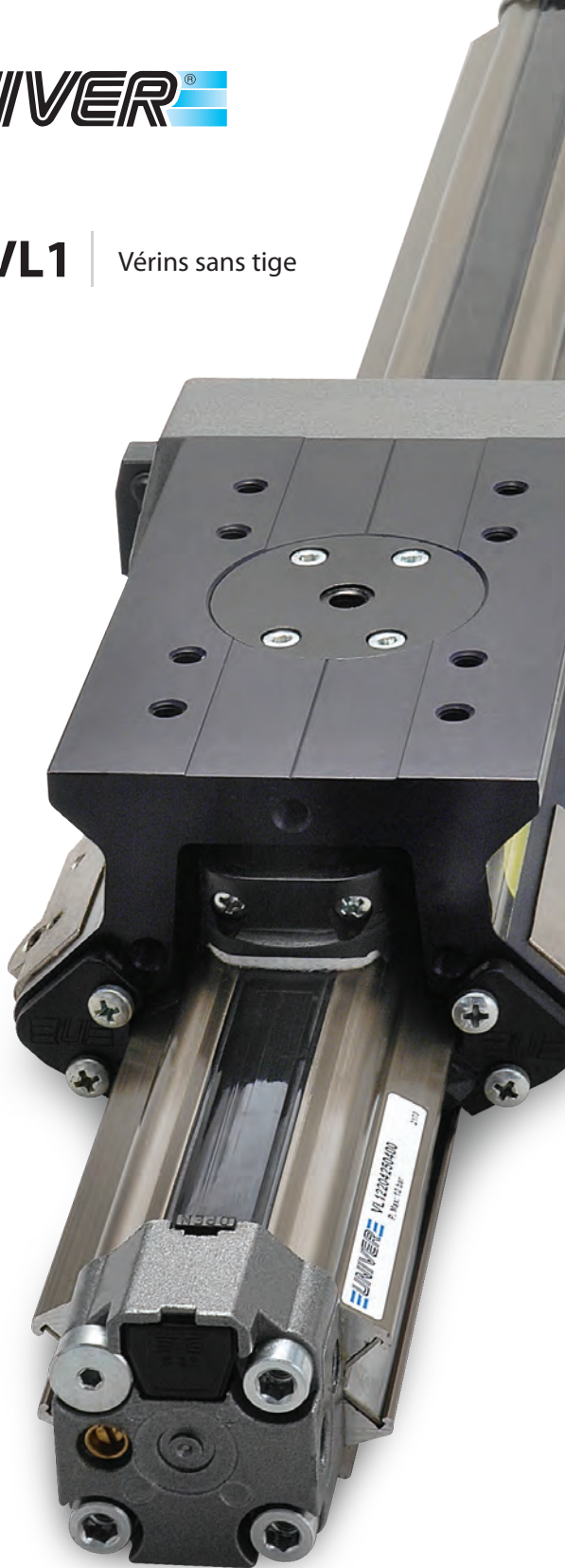
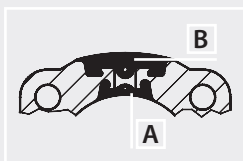


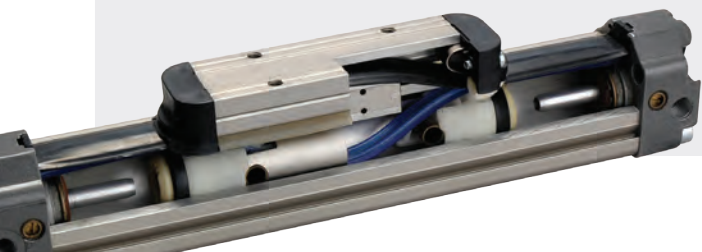
# S1-S5-VL1 | Vérins sans tige



Original UNIVER depuis 1988



A - Bande interne (étanchéité)  
 B - Bande externe (protection)  
 en élastomère renforcé par fibre Kevlar



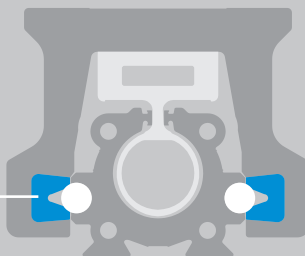
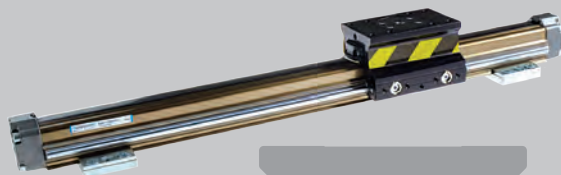
## S1

Ø 16 ÷ 50 mm - Version standard



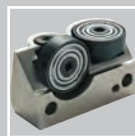
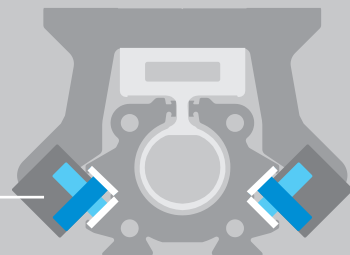
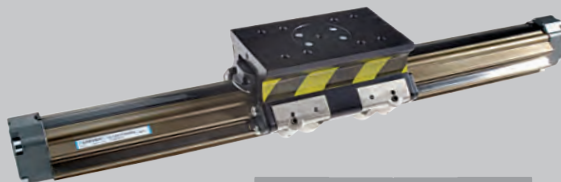
## S5

Ø 25 ÷ 50 mm - Version avec guidage intégré  
 Patin en technopolymère

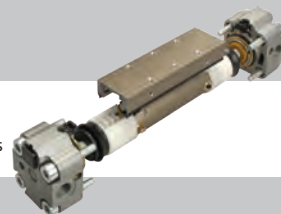


## VL1

Ø 25 ÷ 50 mm - Version avec guidage intégré à 90°  
 Chariot à roulement à billes



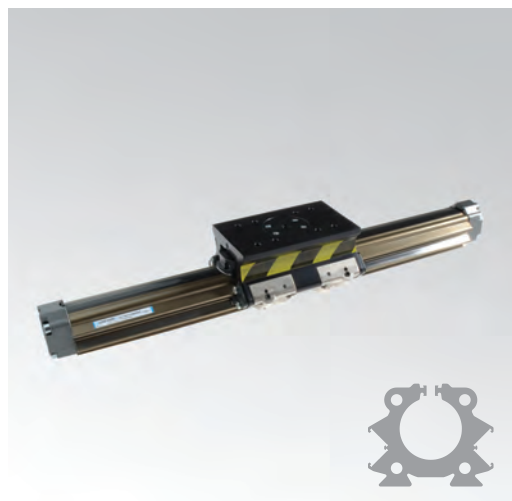
**KIT** Kit d'assemblage  
 disponible pour toutes les séries



### CARACTERISTIQUES

Température ambiante	-20 ÷ 80 °C
Fluide	air filtré lubrifié, (sans lubrification jusqu'à 500 mm de course)
Pression de travail	3 ÷ 10 bar

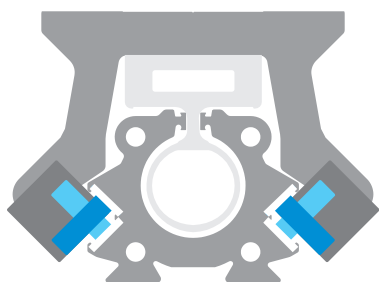
Têtes	moulées sous pression en alliage léger
Tube	aluminium anodisé
Piston	aluminium
Patin de guidage	resine acétalique
Joints du piston	NBR
Pare-chocs	mécaniques
Amortisseurs	pneumatiques réglables (de série)



### CLE DE CODIFICATION

V	L	1	2	2	1	1	3	2	0	8	5	0
1	2	3	4	5	6	7						

1 Série	2 Type de chariot	3 N. de paires de roulements à billes de série	
VL1 = Vérins sans tige avec guidage intégré à 90° et chariot à roulement à billes - Ø 25 ÷ 50 mm	2 = Chariot moyen 3 = Chariot long	<b>Chariot moyen</b> 2 = Ø 25÷40 3 = Ø 50	<b>Chariot long</b> 3 = Ø 25÷40 4 = Ø 50
4 Mode de raccordement - tête gauche	5 Mode de raccordement - tête droite	6 Alésage (mm)	7 Course (mm)
0 = Pas d'orifice (alimentation des deux chambres par la tête droite) 1 = Orifice sur le côté 2 = Orifice sur le fond 3 = Orifice sur l'arrière	1 = Orifice sur le côté 2 = Orifice sur le fond 3 = Orifice sur l'arrière 4 = Alimentation des deux chambres par orifices sur l'arrière	25 = Ø25 32 = Ø32 40 = Ø40 50 = Ø50	Jusqu'à <b>6000</b>



### VL1

- Profilé en aluminium extrudé Ø 25 ÷ 50 mm
- Jusqu'à 6 m de course
- Série lourde de précision
- Système de guidage rigide
- Chariot à roulement à billes
- Vitesse de translation 0,2 ÷ 2 m/sec.
- Disponible en version avec bloqueur

### FIXATIONS

Ø	Pied de support	Plaque de fixation
25		
32	SF-13025	SF-12025
40	SF-13032	SF-12032
50	SF-13040	SF-12040
	SF-13050	SF-12050

