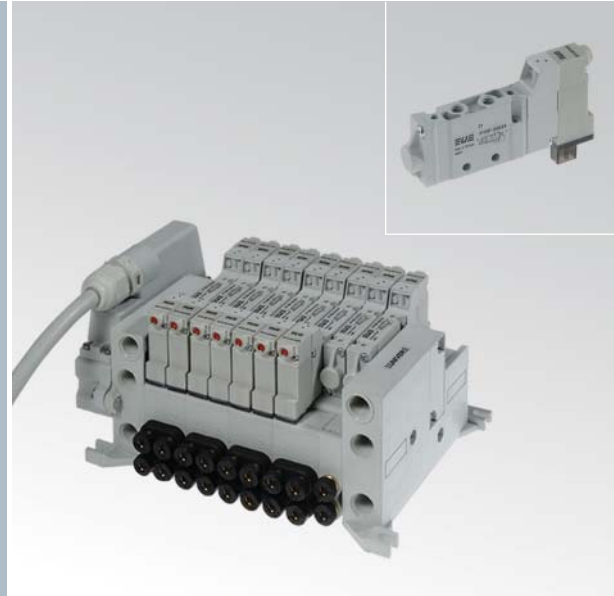


P10

Distributori COMPACT 10 mm - corpo filettato e per base

- Basso assorbimento di serie (0,32W): elettropilota a basso assorbimento B10 (LED standard di serie)
- Rapidi tempi di risposta
- Portata elevata: l'evoluzione della tradizionale tecnologia a spola UNIVER consente elevati valori di portata
- Dimensioni compatte: il corpo valvola (10mm) consente ingombri di installazione ridotti
- Soluzione completa
- Corpo filettato (P10F) e corpo per base (P10B), versioni disponibili: 5/2 - 5/3 - 3/2+3/2
- Connessione elettrica esterna e multipolare
- Sistema di trasmissione seriale TC
- Massima flessibilità di impiego
- Basi modulari (singole e doppie) per un'elevata versatilità nella composizione delle batterie di valvole
- Installazione semplificata
- Installazione di tubazioni e raccordi semplificata grazie a tutte le connessioni sullo stesso lato



CARATTERISTICHE TECNICHE

Temperatura ambiente	-5 ÷ +50 °C
Temperatura fluido	max +50 °C
Fluido	aria filtrata 10 µm non deumidificata, lubrificata o non
Sistema di commutazione	spola
Vie/Posizioni	3/2+3/2, 5/2, 5/3
Pressione	comando elettrico = max 9 bar comando pneumatico = max 10 bar
Comando	elettro - pneumatico indiretto, pneumatico
Ritorno	molla meccanica, molla pneumomeccanica, pneumatico, elettrico
Connessioni	P10F: M5, M7 P10B: M5, M7, tubo Ø 4
Portata nominale (NI/min)	5/2 = 310 5/3 = 230 3/2+3/2 = 250

CARATTERISTICHE COSTRUTTIVE

Corpo valvola	zama
Guarnizioni	gomma nitrilica
Sottobase e operatori	tecnopolimero autoestinguente
Spola	alluminio

CARATTERISTICHE ELETTRICHE

Elettropilota	B10
Tensione	24 V DC (± 10%)
Assorbimento	mantenimento 0,32 W, spunto 5,5 W (25 ms)
Grado di protezione	IP65
Comando manuale	a pulsante con utensile

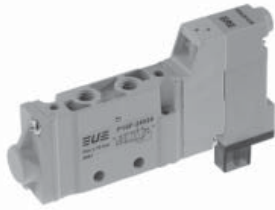
CHIAVE DI CODIFICA

P	1	0	F	2	4	4	2	4	D
	1			2	3	4	5		6

1 Serie	2 Tipologia	3 Comando 14
P10F = valvola filettata P10B = valvola per base	2 = 5/2 3 = 5/3 c.c. 4 = 5/3 c.a. 5 = 5/3 c.p. 6 = 3/2+3/2 NC-NC 7 = 3/2+3/2 NC-NO 8 = 3/2+3/2 NO-NO	3 = pneumatico amplificato 4 = elettrico amplificato
4 Ritorno 12	5 Voltaggio	6 Variante
0 = molla pneumomeccanica 1 = molla meccanica 3 = pneumatico amplificato 4 = elettrico amplificato	24 = 24 V DC	D = servovalimentazione esterna del pilota sul corpo valvola (P10 = M3)

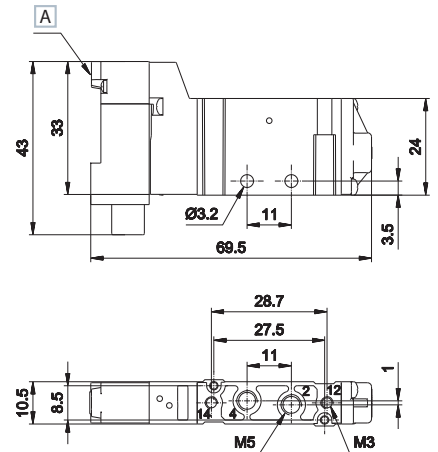
c.a. = centri aperti c.c. = centri chiusi c.p. = centri in pressione

Singolo impulso elettrico



Peso (Kg): 0,054

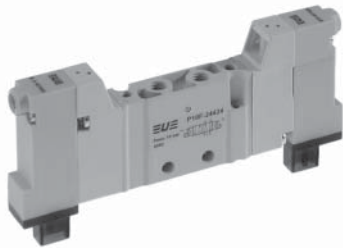
	Simbolo	Comando	Ritorno	Pressione bar	Tempo (ms)		Codice
					Ecc.	Dis.	
5/2		elettrico amplificato	molla pneumo meccanica	1,5÷9	12	20	P10F24024
5/2		elettrico amplificato	molla meccanica	1,9÷9	10	21	P10F24124



A Comando manuale

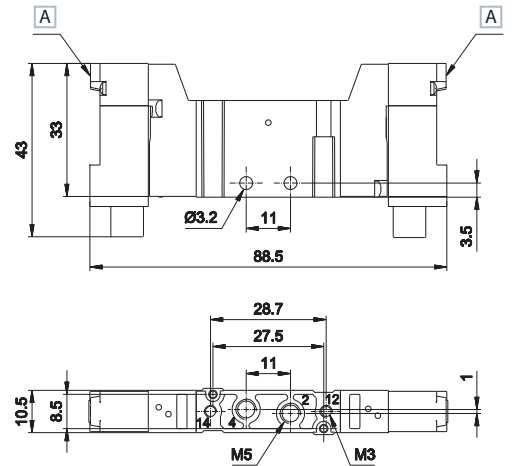
2 - 4 = Utilizzo
14 = Comando
12 = Ritorno

Doppio impulso elettrico



Peso (Kg): 0,069

	Simbolo	Comando	Ritorno	Pressione bar	Tempo (ms)		Codice
					Ecc.	Dis.	
5/2		elettrico amplificato	elettrico amplificato	0,7÷9	10	10	P10F24424
5/3 c.c.		elettrico amplificato	elettrico amplificato	1,5÷9	11	22	P10F34424
5/3 c.a.		elettrico amplificato	elettrico amplificato	1,5÷9	11	22	P10F44424
5/3 c.p.		elettrico amplificato	elettrico amplificato	1,5÷9	11	22	P10F54424
3/2 NC + 3/2 NC		elettrico amplificato	elettrico amplificato	1,3÷9	9	14	P10F64424
3/2 NC + 3/2 NO		elettrico amplificato	elettrico amplificato	1,3÷9	9	14	P10F74424
3/2 NO + 3/2 NO		elettrico amplificato	elettrico amplificato	1,3÷9	9	14	P10F84424



A Comando manuale

2 - 4 = Utilizzo
14 = Comando
12 = Ritorno

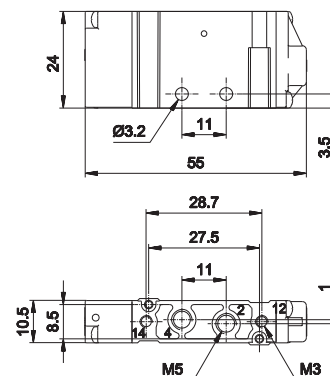
c.a. = centri aperti c.c. = centri chiusi c.p. = centri in pressione

Singolo impulso pneumatico



Peso (Kg): 0,042

	Simbolo	Comando	Ritorno	Pressione		Tempo (ms)		Codice
				bar		Ecc.	Dis.	
5/2		pneumatico amplificato	molla pneumo meccanica	1,5÷10		8	14	P10F230
5/2		pneumatico amplificato	molla meccanica	1,9÷10		7	16	P10F231



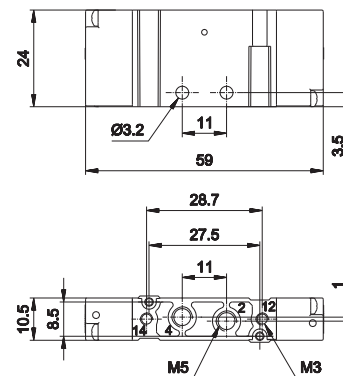
2 - 4 = Utilizzo
14 = Comando
12 = Ritorno

Doppio impulso pneumatico



Peso (Kg): 0,044

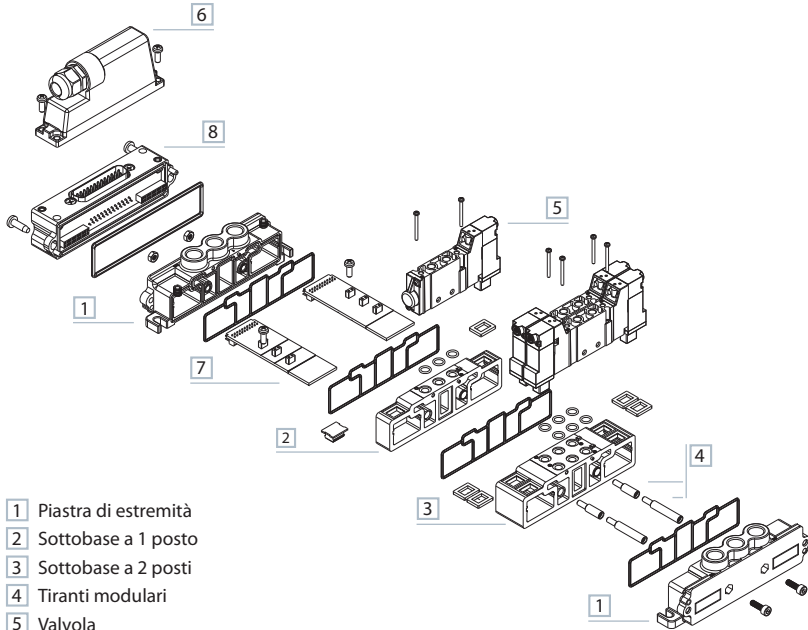
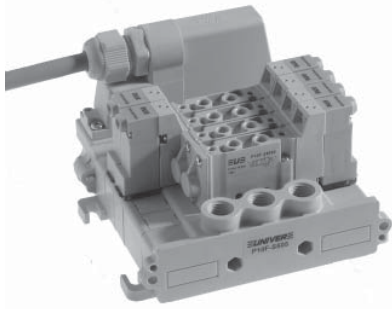
	Simbolo	Comando	Ritorno	Pressione		Tempo (ms)		Codice
				bar		Ecc.	Dis.	
5/2		pneumatico amplificato	pneumatico amplificato	0,6÷10		6	6	P10F233
5/3 c.c.		pneumatico amplificato	pneumatico amplificato	1,5÷10		7	20	P10F333
5/3 c.a.		pneumatico amplificato	pneumatico amplificato	1,5÷10		7	20	P10F433
5/3 c.p.		pneumatico amplificato	pneumatico amplificato	1,5÷10		7	20	P10F533
3/2 NC + 3/2 NC		pneumatico amplificato	pneumatico amplificato	1,3÷10		8	14	P10F633
3/2 NC + 3/2 NO		pneumatico amplificato	pneumatico amplificato	1,3÷10		8	14	P10F733
3/2 NO + 3/2 NO		pneumatico amplificato	pneumatico amplificato	1,3÷10		8	14	P10F833



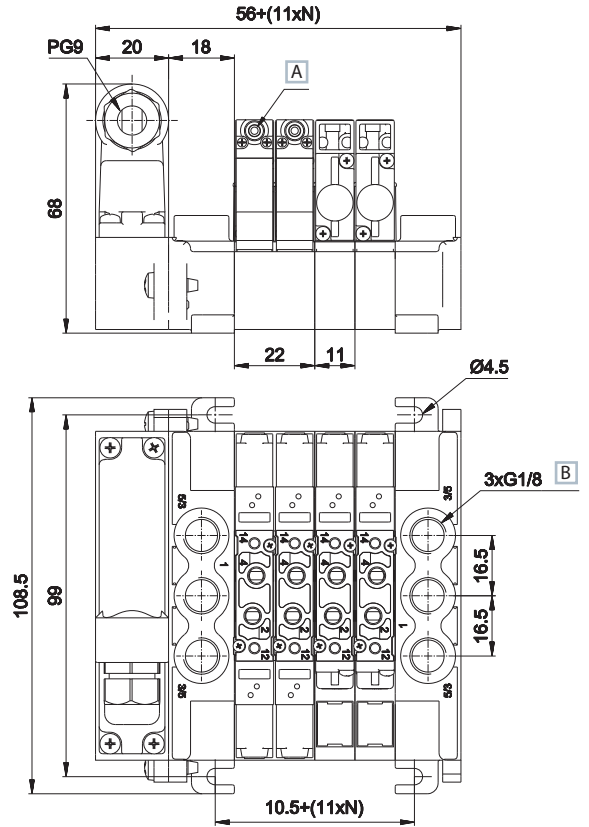
2 - 4 = Utilizzo
14 = Comando
12 = Ritorno

c.a. = centri aperti c.c. = centri chiusi c.p. = centri in pressione

Connessione elettrica integrata



- 1 Piastra di estremità
- 2 Sottobase a 1 posto
- 3 Sottobase a 2 posti
- 4 Tiranti modulari
- 5 Valvola
- 6 Connettore femmina multipolare
- 7 Scheda bus di connessione
- 8 Modulo di connessione multipolare



- 1 = Alimentazione
- 2 - 4 = Utilizzo
- 3 - 5 = Scarico
- 14 = Comando
- 12 = Ritorno
- N = Numero posti valvola
- A Comando manuale
- B Coppia di serraggio G1/8 = max 3 Nm

TIM1024 P10SF100 P10SF110 P10SF200 P10SF210 P10SF500

modulo di connessione 25 poli maschio tipo D-sub peso: 0,047 Kg	base 1 posto peso: 0,018 Kg	base 1 posto 1-3-5 chiusi peso: 0,02 Kg	base 2 posti peso: 0,04 Kg	base 2 posti 1-3-5 chiusi peso: 0,04 Kg	piastre di alimentazione G1/8 sinistra per modulo TIM peso: 0,04 Kg

P10SF505 P10SF550 P10SF560 P10SF570 P10SS14M P10SS12**M**

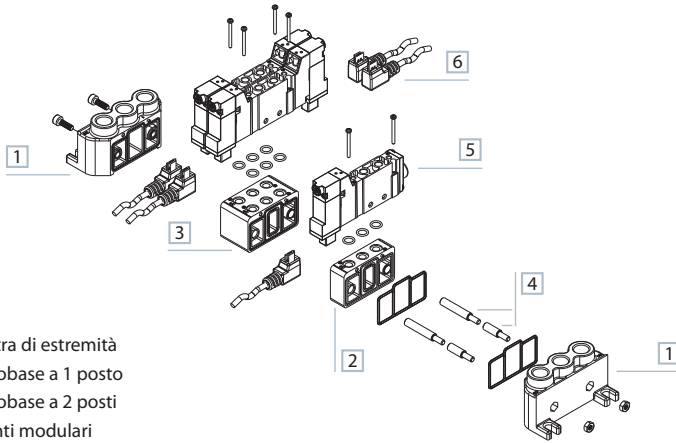
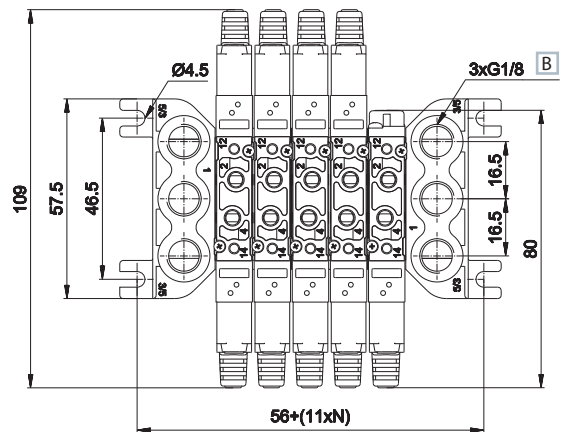
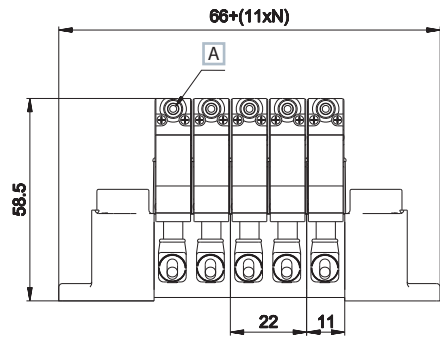
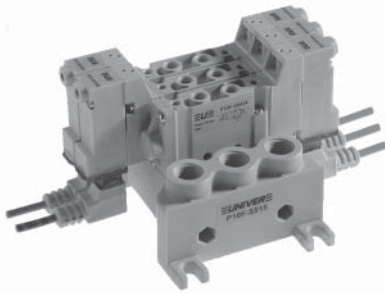
piastre di alimentazione G1/8 destra peso: 0,04 Kg	piastina separatrice di pressione peso: 0,002 Kg	piastina di chiusura posto valvola non utilizzato peso: 0,003 Kg	piastina di alimentazione intermedia peso: 0,004 Kg	scheda bus di connessione, lato 14 ** = 04, 06, 08, 10, 12 posti peso: 0,006 Kg	scheda bus di connessione, lato 12 ** = 04, 06, 08, 10, 12 posti peso: 0,006 Kg

P10STR01 P10STR02 P10STR05

tirante modulare 1 posto valvola (confezione 100 pz.) peso: 0,001 Kg	tirante modulare 2 posti valvola (confezione 100 pz.) peso: 0,003 Kg	tirante modulare 5 posti valvola (confezione 100 pz.) peso: 0,007 Kg

- AZ4-SN003A**
100 dadi M3 per tiranti
- AZ4-VN0310**
100 viti 3x10 per tiranti

Connessione elettrica con connettore esterno



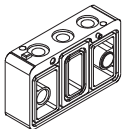
- 1 Piastra di estremità
- 2 Sottobase a 1 posto
- 3 Sottobase a 2 posti
- 4 Tiranti modulari
- 5 Valvola
- 6 Connettore singolo

- 1 = Alimentazione
- 2 - 4 = Utilizzo
- 3 - 5 = Scarico
- 14 = Comando
- 12 = Ritorno

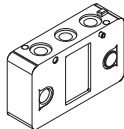
- A Comando manuale
- B Coppia di serraggio
G1/8 = max 3 Nm

N = Numero posti valvola

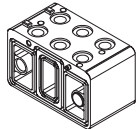
P10SF300 P10SF310 P10SF400 P10SF410 P10SF515 P10SF550



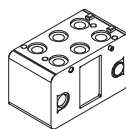
base 1 posto
peso: 0,011 Kg



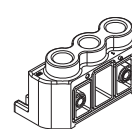
base 1 posto
1-3-5 chiusi
peso: 0,013 Kg



base 2 posti
peso: 0,024 Kg



base 2 posti
1-3-5 chiusi
peso: 0,026

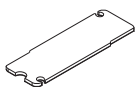


piastra di alimentazione
destra/sinistra G1/8
peso: 0,032 Kg

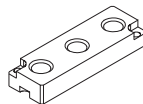


piastrina separatrice
di pressione
peso: 0,003 Kg

P10SF560 P10SF570 P10STR01 P10STR02 P10STR05



piastrina di chiusura
posto valvola non
utilizzato
peso: 0,003 Kg



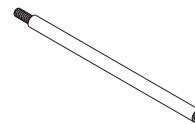
piastrina di alimentazione
intermedia per versione
filettata
peso: 0,004 Kg



tirante modulare
1 posto valvola
(confezione 100 pz.)
peso: 0,001 Kg



tirante modulare
2 posti valvola
(confezione 100 pz.)
peso: 0,003 Kg

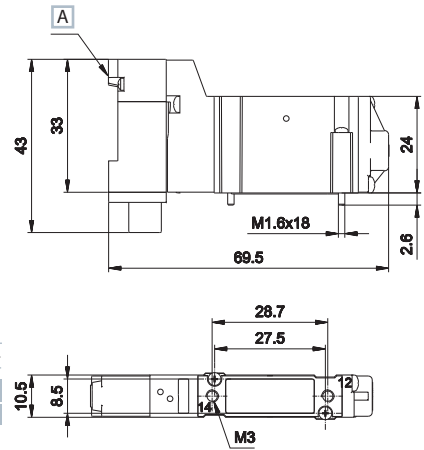
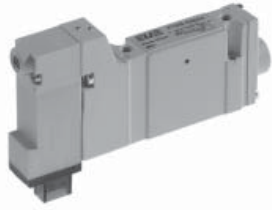


tirante modulare
5 posti valvola
(confezione 100 pz.)
peso: 0,007 Kg

AZ4-SN003A
100 dadi M3 per tiranti

AZ4-VN0310
100 viti 3x10 per tiranti

Singolo impulso elettrico



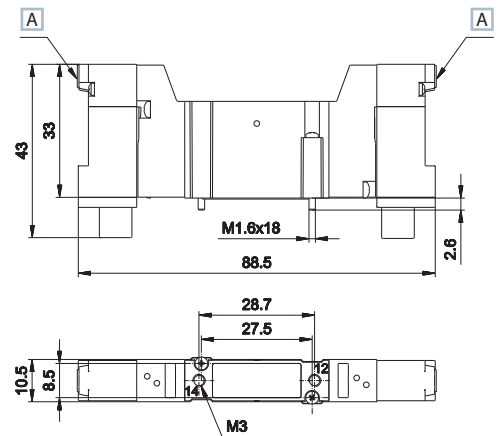
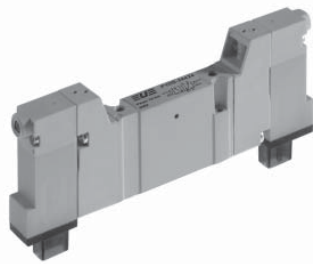
Peso (Kg): 0,054

	Simbolo	Comando	Ritorno	Pressione bar	Tempo (ms)		Codice
					Ecc.	Dis.	
5/2		elettrico amplificato	molla pneumo meccanica	1,5÷9	12	20	P10B24024
5/2		elettrico amplificato	molla meccanica	1,9÷9	10	21	P10B24124

A Comando manuale

14 = Comando
12 = Ritorno

Doppio impulso elettrico



Peso (Kg): 0,069

	Simbolo	Comando	Ritorno	Pressione bar	Tempo (ms)		Codice
					Ecc.	Dis.	
5/2		elettrico amplificato	elettrico amplificato	0,7÷9	10	10	P10B24424
5/3 c.c.		elettrico amplificato	elettrico amplificato	1,5÷9	11	22	P10B34424
5/3 c.a.		elettrico amplificato	elettrico amplificato	1,5÷9	11	22	P10B44424
5/3 c.p.		elettrico amplificato	elettrico amplificato	1,5÷9	11	22	P10B54424
3/2 NC + 3/2 NC		elettrico amplificato	elettrico amplificato	1,3÷9	9	14	P10B64424
3/2 NC + 3/2 NO		elettrico amplificato	elettrico amplificato	1,3÷9	9	14	P10B74424
3/2 NO + 3/2 NO		elettrico amplificato	elettrico amplificato	1,3÷9	9	14	P10B84424

A Comando manuale

14 = Comando
12 = Ritorno

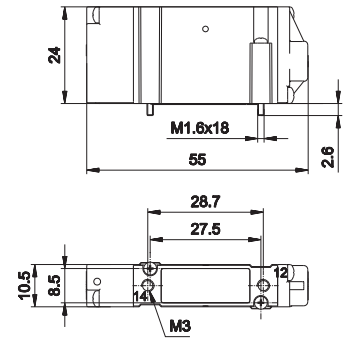
c.a. = centri aperti c.c. = centri chiusi c.p. = centri in pressione

Singolo impulso pneumatico



Peso (Kg): 0,042

	Simbolo	Comando	Ritorno	Pressione		Tempo (ms)		Codice
				bar	Ecc.	Ecc.	Dis.	
5/2		pneumatico amplificato	molla pneumatica	1,5÷9	8	14	P10B230	
5/2		pneumatico amplificato	molla meccanica	1,9÷9	7	16	P10B231	



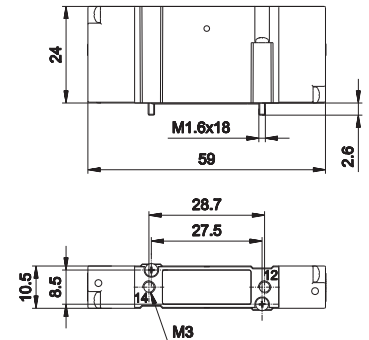
14 = Comando
12 = Ritorno

Doppio impulso pneumatico



Peso (Kg): 0,044

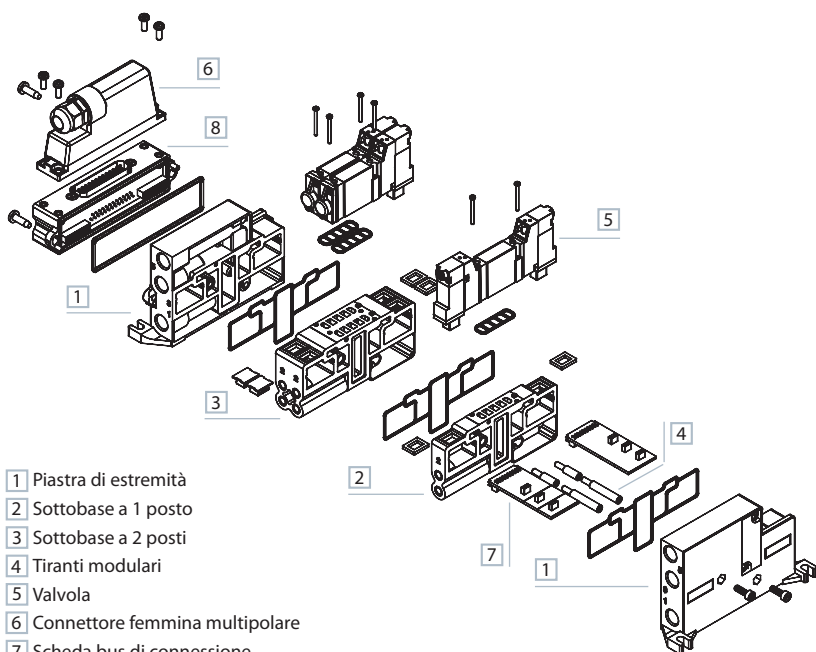
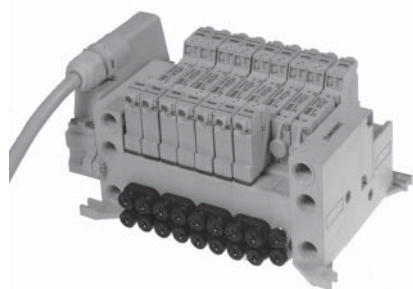
	Simbolo	Comando	Ritorno	Pressione		Tempo (ms)		Codice
				bar	Ecc.	Ecc.	Dis.	
5/2		pneumatico amplificato	pneumatico amplificato	0,6÷9	6	6	P10B233	
5/3 c.c.		pneumatico amplificato	pneumatico amplificato	1,5÷9	7	20	P10B333	
5/3 c.a.		pneumatico amplificato	pneumatico amplificato	1,5÷9	7	20	P10B433	
5/3 c.p.		pneumatico amplificato	pneumatico amplificato	1,5÷9	7	20	P10B533	
3/2 NC + 3/2 NC		pneumatico amplificato	pneumatico amplificato	1,3÷9	8	14	P10B633	
3/2 NC + 3/2 NO		pneumatico amplificato	pneumatico amplificato	1,3÷9	8	14	P10B733	
3/2 NO + 3/2 NO		pneumatico amplificato	pneumatico amplificato	1,3÷9	8	14	P10B833	



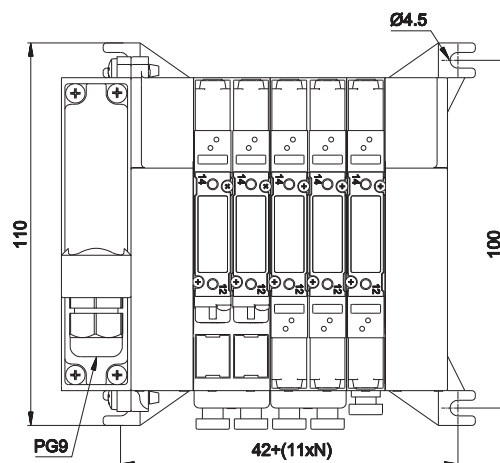
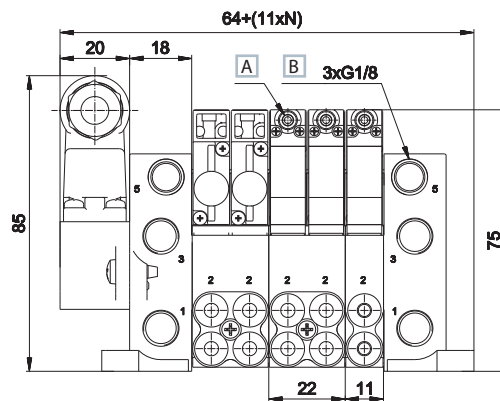
14 = Comando
12 = Ritorno

c.a. = centri aperti c.c. = centri chiusi c.p. = centri in pressione

Connessione elettrica integrata

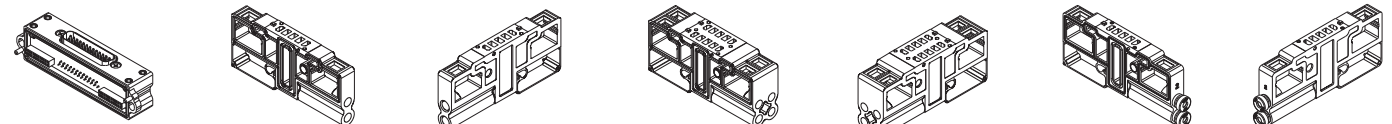


- 1 Piastra di estremità
- 2 Sottobase a 1 posto
- 3 Sottobase a 2 posti
- 4 Tiranti modulari
- 5 Valvola
- 6 Connettore femmina multipolare
- 7 Scheda bus di connessione
- 8 Modulo di connessione multipolare



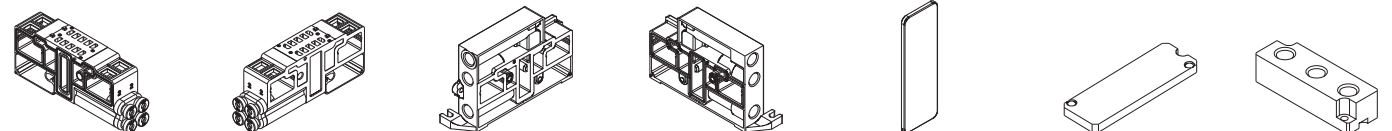
- 1 = Alimentazione
- 2 - 4 = Utilizzo
- 3 - 5 = Scarico
- 14 = Comando
- 12 = Ritorno
- N = Numero posti valvola
- A Comando manuale
- B Coppia di serraggio
G1/8 - M5 = max 3 Nm
M7 = 2 Nm

TIM1024 P10SB100/107 P10SB110/117 P10SB200/207 P10SB210/217 P10SB304 P10SB314



modulo di connessione 25 poli maschio tipo D-sub peso: 0,047 Kg
base 1 posto uscite laterali M5, M7 peso: 0,031 Kg
base 1 posto uscite laterali M5, M7 1-3-5 chiusi peso: 0,033 Kg
base 2 posti uscite laterali M5, M7 peso: 0,062 Kg
base 2 posti uscite laterali M5, M7 1-3-5 chiusi peso: 0,067 Kg
base 1 posto uscite laterali con innesti rapidi tubo 4 peso: 0,034 Kg
base 1 posto uscite laterali con innesti rapidi tubo 4 1-3-5 chiusi peso: 0,034 Kg

P10SB404 P10SB414 P10SB500 P10SB505 P10SB550 P10SB560 P10SB570



base 2 posti uscite laterali con innesti rapidi tubo 4 peso: 0,073 Kg
base 2 posti uscite laterali con innesti rapidi tubo 4 1-3-5 chiusi peso: 0,068 Kg
piastra di alimentazione G1/8 per modulo TIM peso: 0,074 Kg
piastra di alimentazione G1/8 destra peso: 0,074 Kg
piastrina separatrice di pressione peso: 0,004 Kg
piastrina di chiusura posto valvola non utilizzato peso: 0,002 Kg
piastrina di alimentazione intermedia per base peso: 0,007 Kg

P10SS14**M P10SS12**M P10STR01 P10STR02 P10STR05

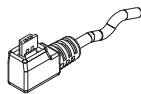


scheda bus di connessione, lato 14 ** = 04, 06, 08, 10, 12 posti peso: 0,006 Kg
scheda bus di connessione, lato 12 ** = 04, 06, 08, 10, 12 posti peso: 0,006 Kg
tirante modulare 1 posto valvola (confezione 100 pz.) peso: 0,001 Kg
tirante modulare 2 posti valvola (confezione 100 pz.) peso: 0,003 Kg
tirante modulare 5 posti valvola (confezione 100 pz.) peso: 0,007 Kg

AZ4-SN003A
100 dadi M3 per tiranti

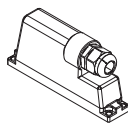
AZ4-VN0310
100 viti 3x10 per tiranti

D-535U40300
D-535U40500



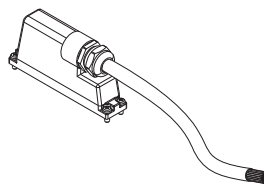
■ connettore singolo
con cavo 3-5 m

TSCFN24S000



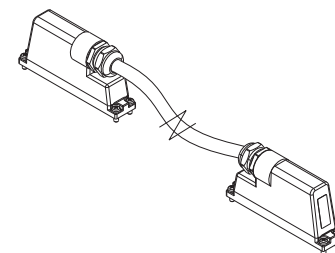
■ connettore femmina
25 poli tipo D-sub
senza cavo
viti di fissaggio M3 x 8

TSCFN24S0300
TSCFN24S0500
TSCFN24S1000



■ connettore femmina
25 poli tipo D-sub
con cavo 3-5-10 m
viti di fissaggio M3 x 8

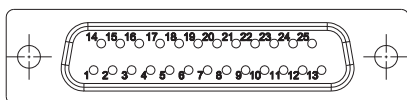
TSCFN16D0300
TSCFN16D0500
TSCFN16D1000



■ connettore volante
maschio/femmina sub D
(a richiesta) precablato
per 24 bobine con cavo Ø 8 mm
da 3-5-10 m idoneo per
posa mobile
viti di fissaggio M3 x 8

Identificazione dei colori secondo lo standard DIN 47100

Connettore femmina D-SUB 25 poli
per collegamento 12+12 bobine



PIN No.	Colore	Bobina	Azionamento lato	Valvola N°
1	bianco	1	14	1
2	marrone	2	12	1
3	verde	3	14	2
4	giallo	4	12	2
5	grigio	5	14	3
6	rosa	6	12	3
7	blu	7	14	4
8	rosso	8	12	4
9	nero	9	14	5
10	viola	10	12	5
11	grigio-rosa	11	14	6
12	rosso-blu	12	12	6
13	bianco-verde	13	14	7
14	marrone-verde	14	12	7
15	bianco-giallo	15	14	8
16	giallo-marrone	16	12	8
17	bianco-grigio	17	14	9
18	grigio-marrone	18	12	9
19	bianco-rosa	19	14	10
20	rosa-marrone	20	12	10
21	bianco-blu	21	14	11
22	marrone-blu	22	12	11
23	bianco-rosso	23	14	12
24	marrone-rosso marrone-nero schermo	comune basso	-	-
25	bianco-nero	24	12	12

