

# AI JET

## Fincorsa pneumatici serie JET

- Compatte e leggere (dimensioni ridotte)
- Minimo sforzo di azionamento e alta velocità di risposta
- Attacchi filettati M5 o raccordo rapido tubo Ø4
- Ampia gamma di attuatori e azionamenti manuali da quadro originali Univer



### CARATTERISTICHE TECNICHE

Temperatura ambiente	-10 ÷ +90 °C
Temperatura fluido	max +50 °C
Fluido	aria filtrata 50 µm non deumidificata, lubrificata o non
Sistema di commutazione	otturatore
Vie/Posizioni	<b>2/2 NC, 3/2 NC, 2/2 NO, 3/2 NO</b>
Pressione	max 10 bar
Comando	manuale e meccanico
Ritorno	molla meccanica
Conessioni	M5, tubo Ø4
Diametro nominale	2,5 mm
Portata nominale	70 NI/min

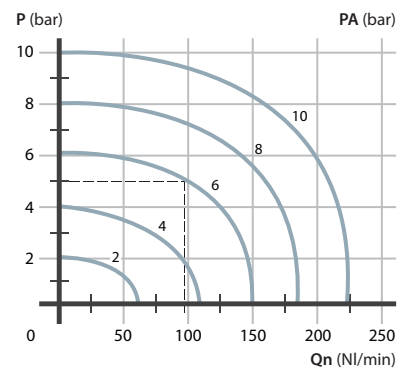
### CARATTERISTICHE COSTRUTTIVE

Corpo valvola	zama
Guarnizioni	gomma nitrilica
Spola	acciaio nichelato

### ALTRE VERSIONI DISPONIBILI



### Caratteristiche di portata

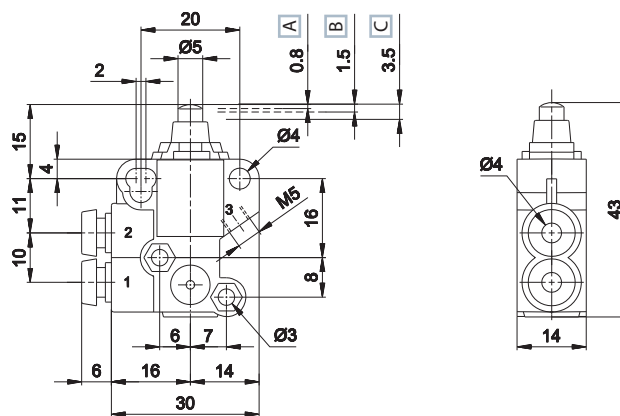


P = Pressione di utilizzo  
 PA = Pressione di alimentazione  
 Qn = Portata

Pulsante a sfera-molla tubo Ø4



	Simbolo	Connessione	Sforzo (a) N	Peso Kg	Codice
3/2 NC		tubo Ø4	14	0,060	AI-9000
3/2 NO		tubo Ø4	14	0,060	AI-9010
2/2 NC		tubo Ø4	14	0,060	AI-9020
2/2 NO (b)		tubo Ø4	14	0,060	AI-9030

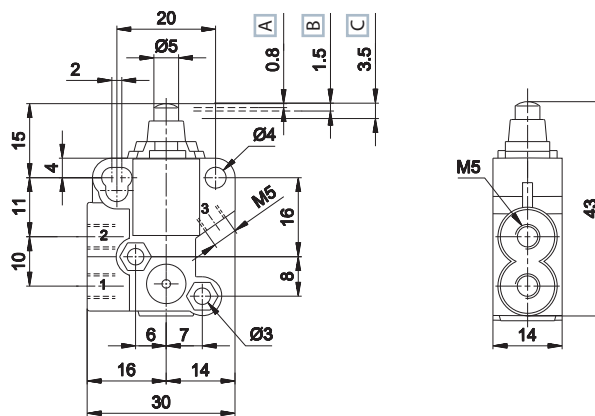


- A Precorsa
  - B Massima apertura
  - C Corsa totale
- 1 = Alimentazione
  - 2 = Utilizzo
  - 3 = Scarico

Pulsante a sfera-molla M5



	Simbolo	Connessione	Sforzo (a) N	Peso Kg	Codice
3/2 NC		M5	14	0,060	AI-9000M
3/2 NO		M5	14	0,060	AI-9010M
2/2 NC		M5	14	0,060	AI-9020M
2/2 NO (b)		M5	14	0,060	AI-9030M

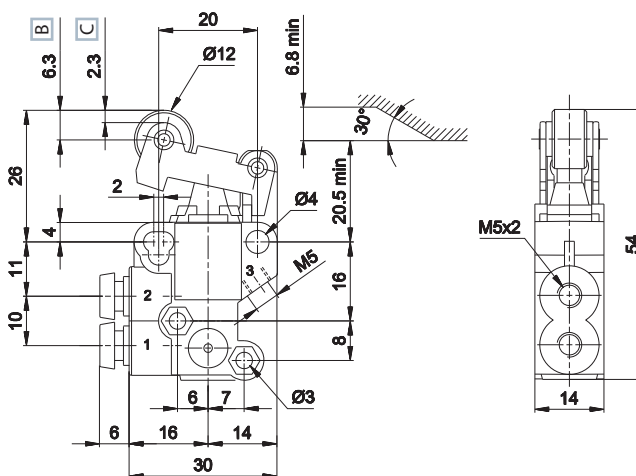


- A Precorsa
  - B Massima apertura
  - C Corsa totale
- 1 = Alimentazione
  - 2 = Utilizzo
  - 3 = Scarico

Leva a rullo - molla tubo Ø4



	Simbolo	Connessione	Sforzo (a) N	Peso Kg	Codice
3/2 NC		tubo Ø4	7	0,085	AI-9100
3/2 NO		tubo Ø4	7	0,085	AI-9110
2/2 NC		tubo Ø4	7	0,085	AI-9120
2/2 NO (b)		tubo Ø4	7	0,085	AI-9130



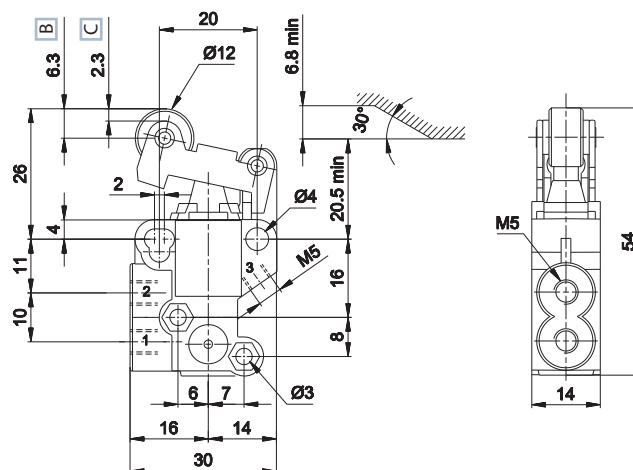
- B Massima apertura
  - C Corsa totale
- 1 = Alimentazione
  - 2 = Utilizzo
  - 3 = Scarico

(a) = sforzo a 6 bar (b) = versione 2/2 NO disponibile solo su richiesta

Leva a rullo - molla M5



	Simbolo	Connessione	Sforzo (a) N	Peso Kg	Codice
3/2 NC		M5	7	0,085	AI-9100M
3/2 NO		M5	7	0,085	AI-9110M
2/2 NC		M5	7	0,085	AI-9120M
2/2 NO (b)		M5	7	0,085	AI-9130M

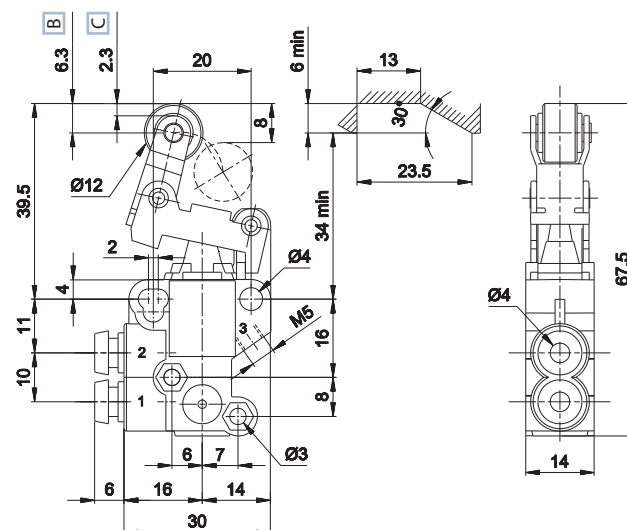


- B Massima apertura
- C Corsa totale
- 1 = Alimentazione
- 2 = Utilizzo
- 3 = Scarico

Leva a rullo unidirezionale - molla tubo Ø4



	Simbolo	Connessione	Sforzo (a) N	Peso Kg	Codice
3/2 NC		tubo Ø4	4	0,085	AI-9200
3/2 NO		tubo Ø4	4	0,085	AI-9210
2/2 NC		tubo Ø4	4	0,085	AI-9220
2/2 NO (b)		tubo Ø4	4	0,085	AI-9230

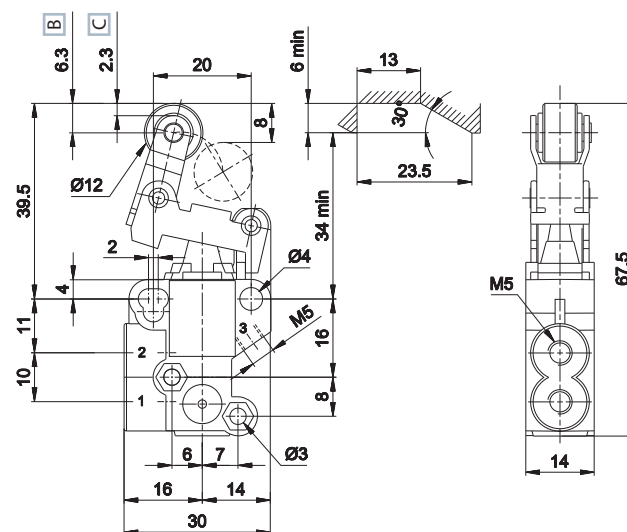


- B Massima apertura
- C Corsa totale
- 1 = Alimentazione
- 2 = Utilizzo
- 3 = Scarico

Leva a rullo unidirezionale - molla M5



	Simbolo	Connessione	Sforzo (a) N	Peso Kg	Codice
3/2 NC		M5	4	0,085	AI-9200M
3/2 NO		M5	4	0,085	AI-9210M
2/2 NC		M5	4	0,085	AI-9220M
2/2 NO (b)		M5	4	0,085	AI-9230M



- B Massima apertura
- C Corsa totale
- 1 = Alimentazione
- 2 = Utilizzo
- 3 = Scarico

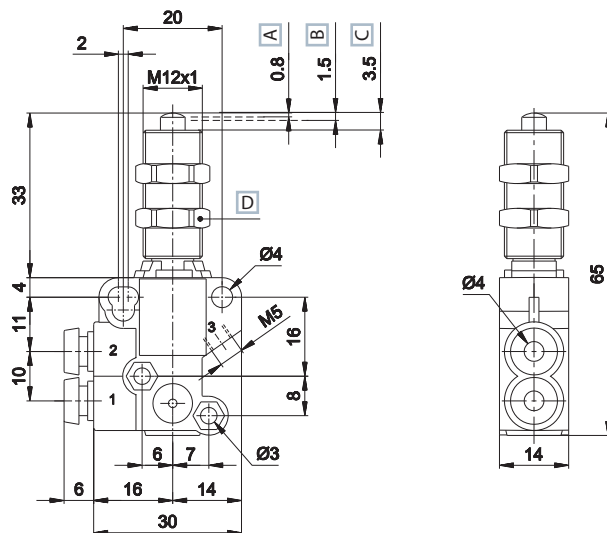
(a) = sforzo a 6 bar (b) = versione 2/2 NO disponibile solo su richiesta

4  
Valvole ad attizzatore

Pulsante meccanico passaparete - molla tubo Ø4



	Simbolo	Connessione	Sforzo (a) N	Peso Kg	Codice
3/2 NC		tubo Ø4	14	0,082	AI-9300
3/2 NO		tubo Ø4	14	0,082	AI-9310
2/2 NC		tubo Ø4	14	0,082	AI-9320
2/2 NO (b)		tubo Ø4	14	0,082	AI-9330

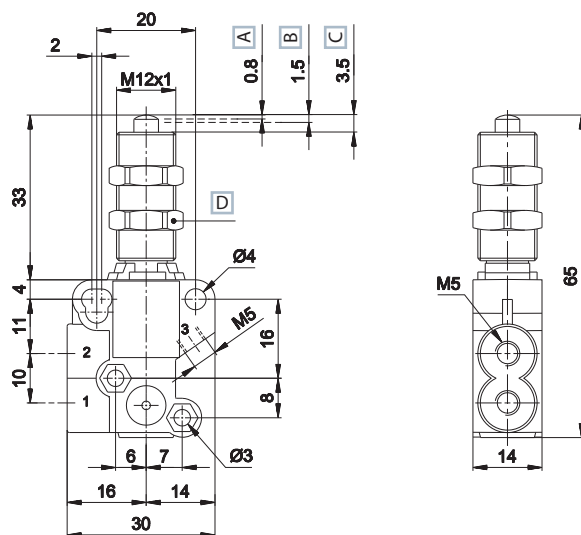


- A Precorsa
  - B Massima apertura
  - C Corsa totale
  - D Chiave 14
- 1 = Alimentazione
  - 2 = Utilizzo
  - 3 = Scarico

Pulsante meccanico passaparete - molla M5



	Simbolo	Connessione	Sforzo (a) N	Peso Kg	Codice
3/2 NC		M5	14	0,082	AI-9300M
3/2 NO		M5	14	0,082	AI-9310M
2/2 NC		M5	14	0,082	AI-9320M
2/2 NO (b)		M5	14	0,082	AI-9330M



- A Precorsa
  - B Massima apertura
  - C Corsa totale
  - D Chiave 14
- 1 = Alimentazione
  - 2 = Utilizzo
  - 3 = Scarico

(a) = sforzo a 6 bar

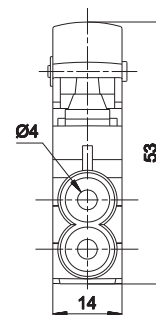
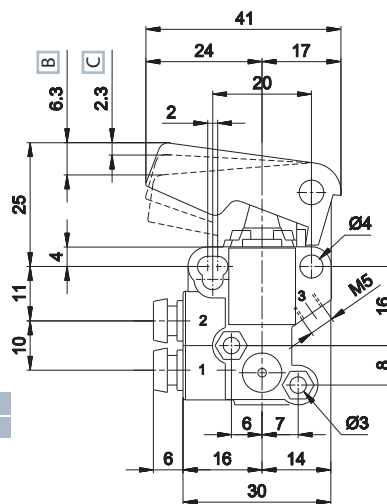
(b) = versione 2/2 NO disponibile solo su richiesta

Tasto - molla tubo Ø4



	Simbolo	Connessione	Sforzo (a) N	Peso Kg	Codice
3/2 NC		tubo Ø4	7	0,065	AI-9350
3/2 NO		tubo Ø4	7	0,065	AI-9360
2/2 NC		tubo Ø4	7	0,065	AI-9370
2/2 NO (b)		tubo Ø4	7	0,065	AI-9380

Colore tasto giallo



B Massima apertura  
C Corsa totale

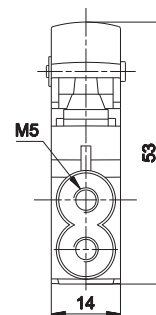
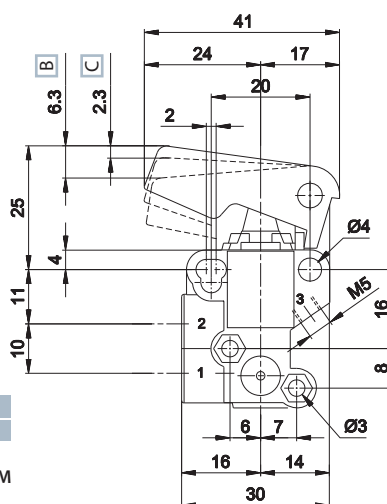
1 = Alimentazione  
2 = Utilizzo  
3 = Scarico

Tasto - molla M5



	Simbolo	Connessione	Sforzo (a) N	Peso Kg	Codice
3/2 NC		M5	7	0,065	AI-9350M
3/2 NO		M5	7	0,065	AI-9360M
2/2 NC		M5	7	0,065	AI-9370M
2/2 NO (b)		M5	7	0,065	AI-9380M

Colore tasto giallo



B Massima apertura  
C Corsa totale

1 = Alimentazione  
2 = Utilizzo  
3 = Scarico

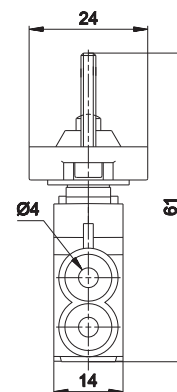
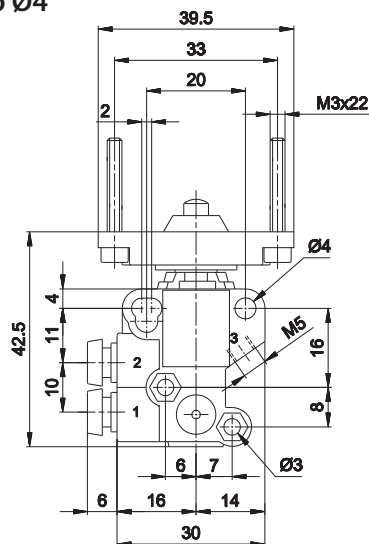
(a) = sforzo a 6 bar

(b) = versione 2/2 NO disponibile solo su richiesta

Pulsante meccanico montaggio a quadro - molla tubo Ø4



	Simbolo	Connessione	Sforzo (a) N	Peso Kg	Codice
3/2 NC		tubo Ø4	14	0,075	AI-9400
3/2 NO		tubo Ø4	14	0,075	AI-9410
2/2 NC		tubo Ø4	14	0,075	AI-9420
2/2 NO (b)		tubo Ø4	14	0,075	AI-9430

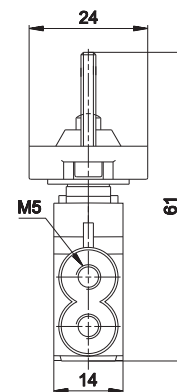
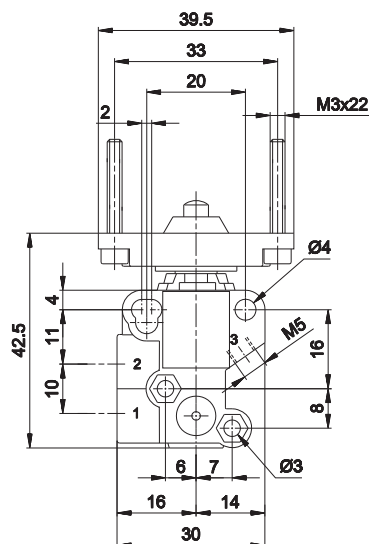


1 = Alimentazione  
2 = Utilizzo  
3 = Scarico

Pulsante meccanico montaggio a quadro - molla M5



	Simbolo	Connessione	Sforzo (a) N	Peso Kg	Codice
3/2 NC		M5	14	0,075	AI-9400M
3/2 NO		M5	14	0,075	AI-9410M
2/2 NC		M5	14	0,075	AI-9420M
2/2 NO (b)		M5	14	0,075	AI-9430M



1 = Alimentazione  
2 = Utilizzo  
3 = Scarico

ATTUATORI MANUALI

	Pulsante incassato	<ul style="list-style-type: none"> <li>■ NERO AI-3511Q</li> <li>■ ROSSO AI-3512Q</li> <li>■ VERDE AI-3513Q</li> </ul>		Selettore a leva rotante	<ul style="list-style-type: none"> <li>■ NERO AI-3522Q</li> <li>■ NERO AI-3523Q</li> </ul>
	Pulsante a fungo	<ul style="list-style-type: none"> <li>■ ROSSO AI-3514Q</li> <li>■ NERO AI-3516Q</li> <li>■ ROSSO AI-3514QD</li> <li>■ NERO AI-3516QD</li> </ul>		Levetta	<ul style="list-style-type: none"> <li>■ NEGRO AI-3524Q</li> </ul>
	Pulsante	<ul style="list-style-type: none"> <li>■ VERDE AI-3515Q</li> <li>■ ROSSO AI-3517Q</li> <li>■ NERO AI-3519Q</li> </ul>		Leva omnidir.	<ul style="list-style-type: none"> <li>■ NERO AI-3525Q</li> </ul>
	Selettore rotante	<ul style="list-style-type: none"> <li>■ NERO AI-3520Q</li> <li>■ NERO AI-3521Q</li> </ul>		Attuatore push pull	<ul style="list-style-type: none"> <li>■ NERO AI-3526Q</li> </ul>

(a) = sforzo a 6 bar (b) = versione 2/2 NO disponibile solo su richiesta

Per dimensioni attuatori vedere sezione "Accessori>Attuatori e pulsanti"