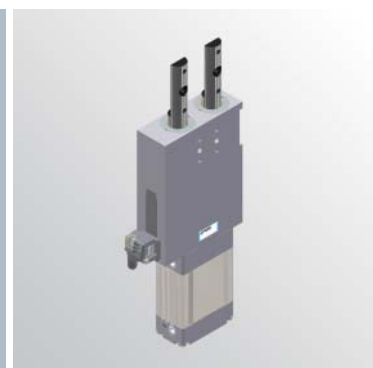


LCA63

Unità di centraggio a doppia asta



L	C	A	6	3	0	5	0	U	A	R
1	2	3	4		5	6	7			

1 Serie	2 Versione	3 Taglia
----------------	-------------------	-----------------

LC = Unità di centraggio

A = Pneumatica a doppia asta

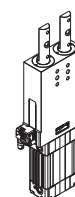
63 = \varnothing 63 mm

4 Corse	5 Sensore di posizione	6 Terminale asta
----------------	-------------------------------	-------------------------

015 = 15 mm
025 = 25 mm
040 = 40 mm
050 = 50 mm
060 = 60 mm

D = Pneumatico doppia alimentazione
N = Senza sensore
(con piastra di chiusura)
U = Sensore elettronico con connettore
M12 orientabile

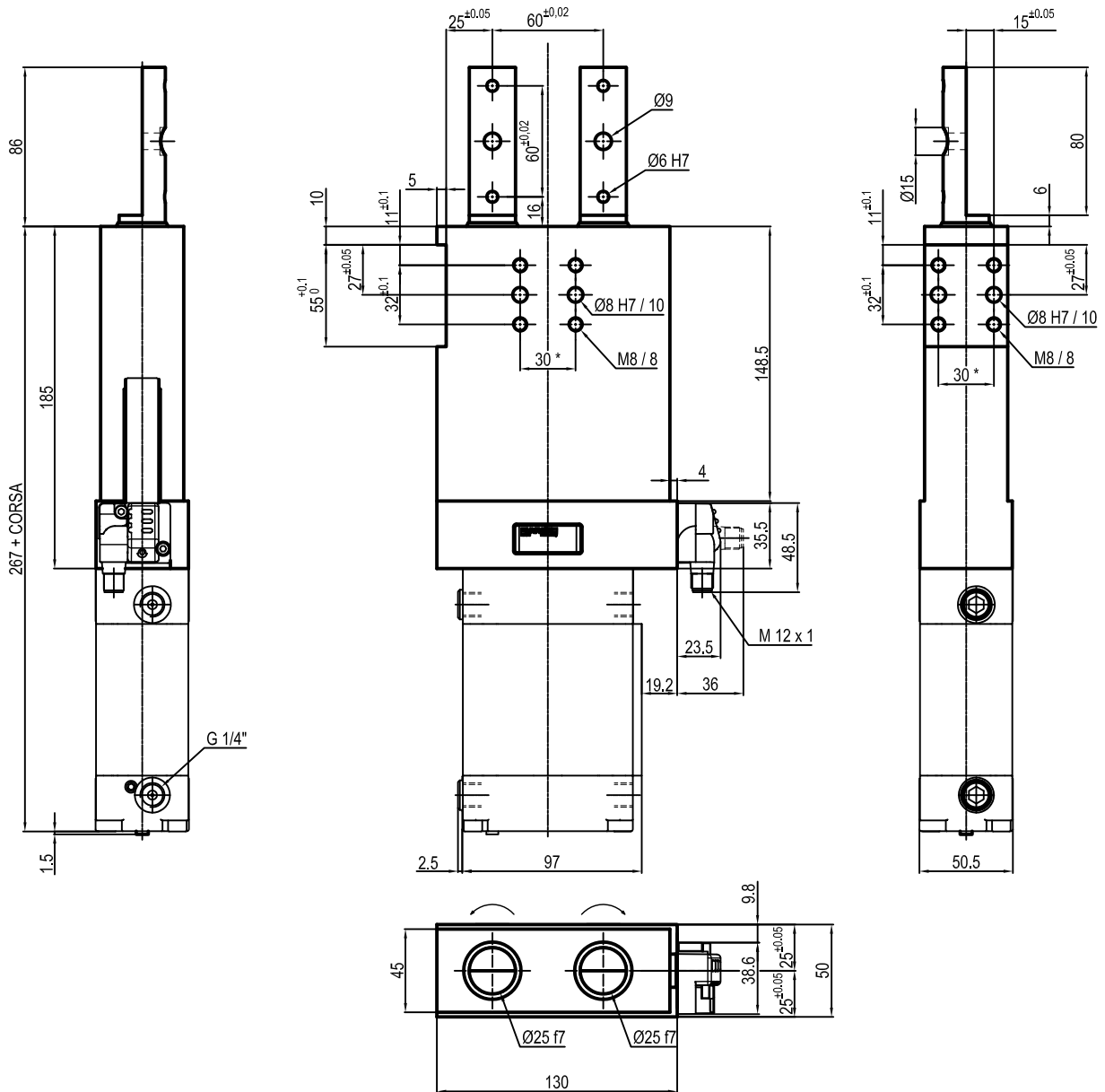
A = Asta per centraggi dislocati



7 Raschiastelo

R = Raschiastelo in acciaio inox

Unità di centraggio doppia asta



Alésaggio	Momento torcente Max.	Momento flettente	Peso
63 mm	20 Nm ±0.1°	20 Nm ±0.03°	4.8 Kg

Pressione min./max. di esercizio: **0,4 / 0,8 MPa**
 Temperatura di esercizio: **5° ± 45° C**
 Corse in mm.: **15 - 25 - 40 - 50 - 60**
 Sensore elettronico con connettore M12, orientabile a 0° o 90°
 Tensione di alimentazione: 10 ± 30 V DC
 Grado di protezione: **IP 65**
 Connessione pneumatica da entrambi i lati

* : TOLLERANZA FORI DI CENTRAGGIO ± 0.02, FORI FILETTATI ± 0.1

L'azienda si riserva di apportare modifiche tecniche senza l'obbligo del preavviso.