



LCG

Unità di centraggio

L	C	G	5	0	0	5	0	U	1	2	R
1	2	3	4		5	6		7			

1 Serie	2 Versione	3 Taglia
----------------	-------------------	-----------------

LC = Unità di centraggio

G = Pneumatica

50 = Ø 50 mm
63 = Ø 63 mm

4 Corsa	5 Sensore di posizione	6 Ø interno asta
----------------	-------------------------------	-------------------------

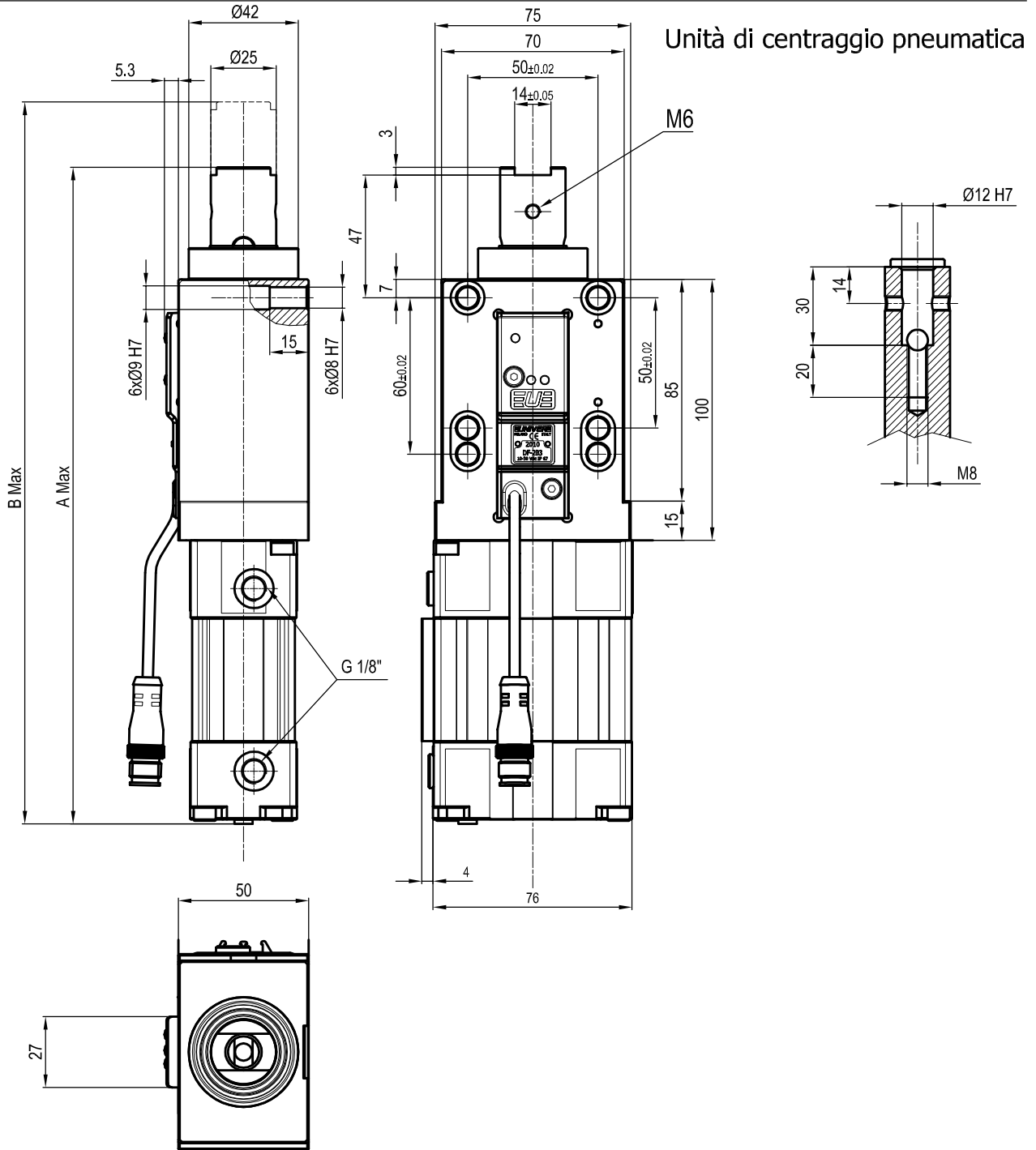
025 = 25 mm
050 = 50 mm

U = Sensore elettronico

12 = Ø 12 mm
20 = Ø 20 mm

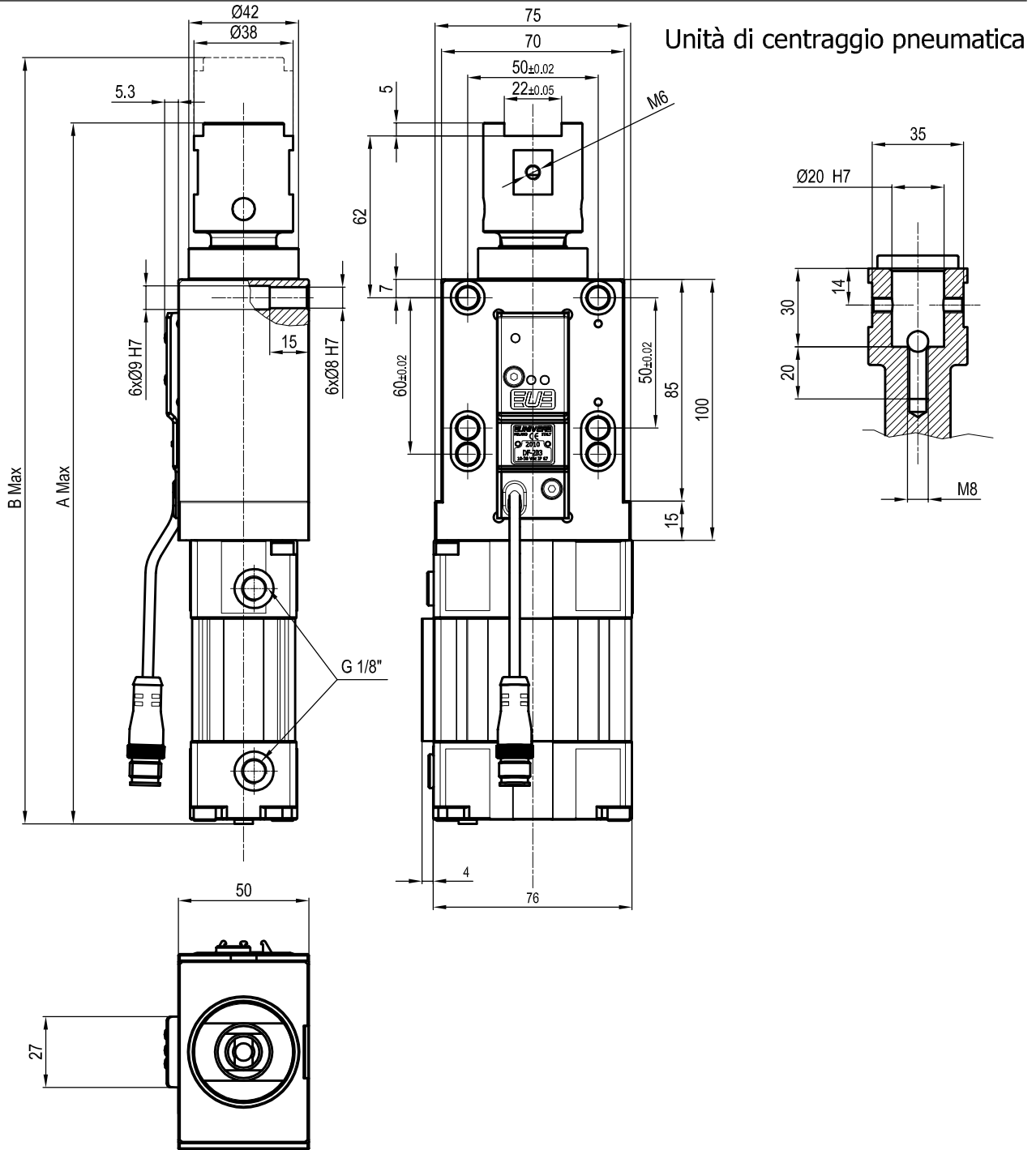
7 Raschiastelo

R = raschiastelo in acciaio inox



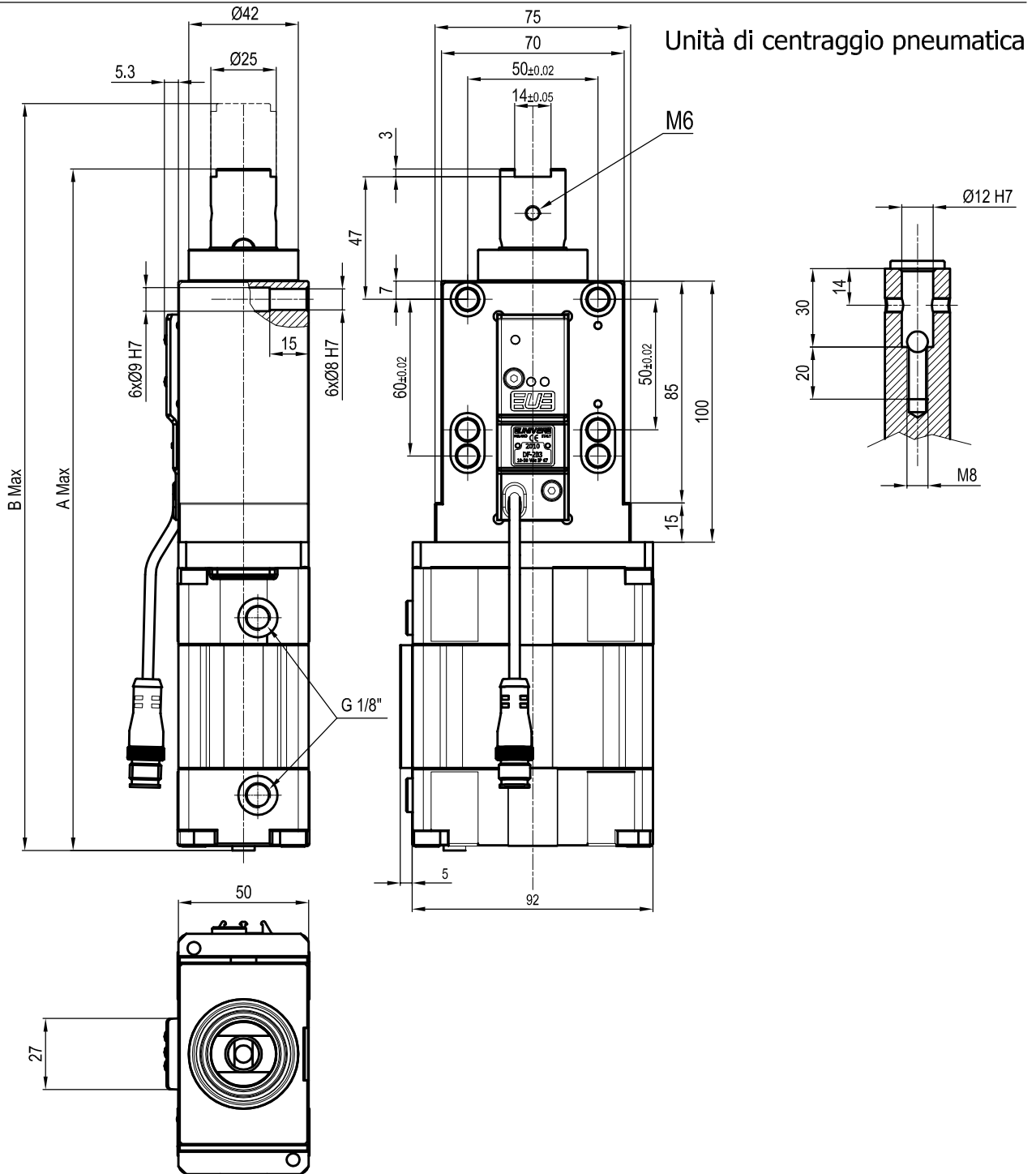
INTERNO ASTA Ø12				
Alesaggio	Corsa	Peso	A	B
Ø50	25 mm	2,0 Kg	255 mm	280 mm
Ø50	50 mm	2,1 Kg	280 mm	330 mm

Pressione min./max. di esercizio: **0,4 / 0,8 MPa**
 Temperatura di esercizio: **5° + 45° C**
 Sensore elettronico con connettore M12
 Tensione di alimentazione: 10+30 Vdc
 Grado di protezione: **IP 65**
 Connessione pneumatica da entrambi i lati



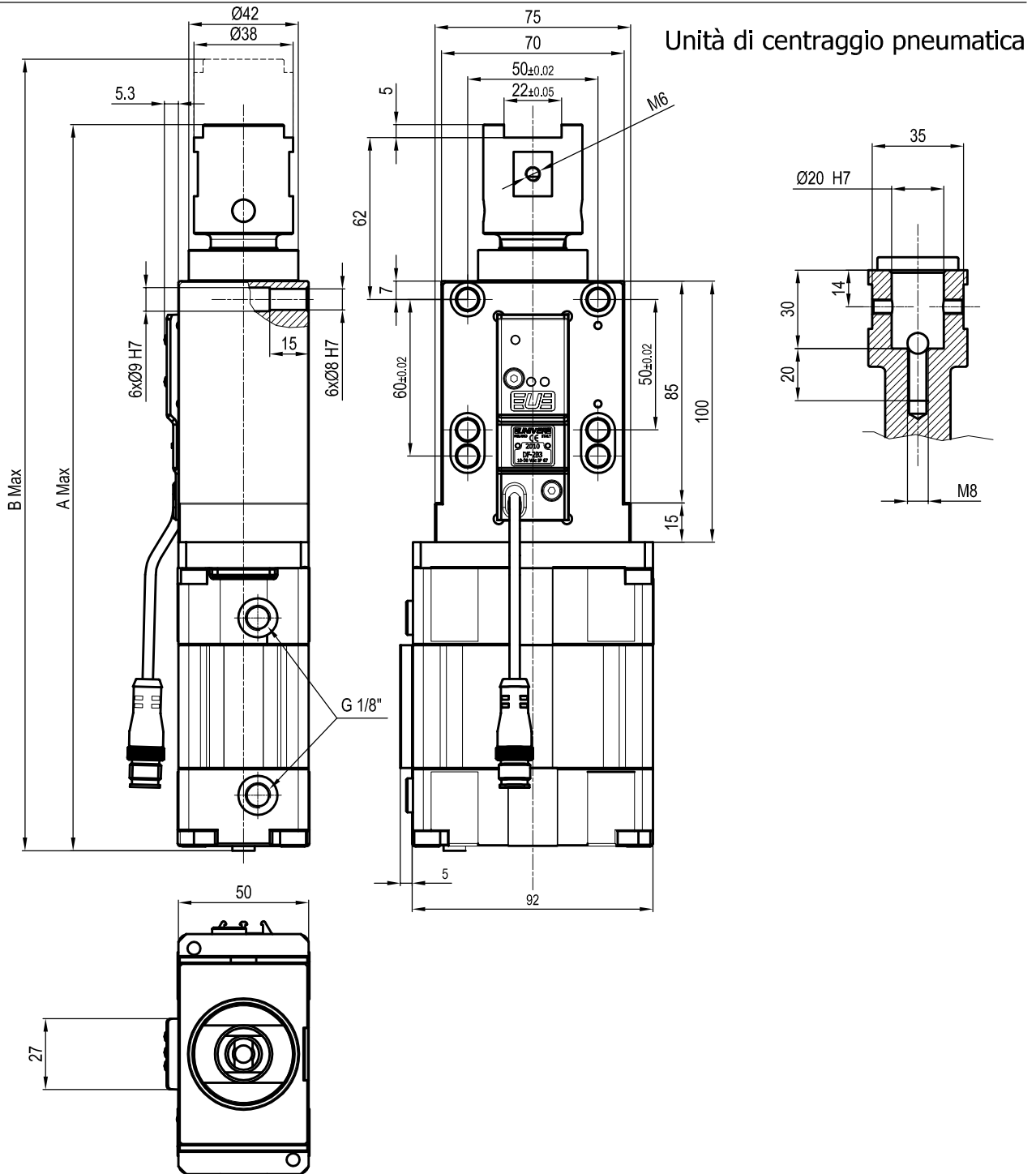
INTERNO ASTA Ø20				
Alesaggio	Corsa	Peso	A	B
Ø50	25 mm	2,0 Kg	270 mm	295 mm
Ø50	50 mm	2,1 Kg	295 mm	345 mm

Pressione min./max. di esercizio: **0,4 / 0,8 MPa**
 Temperatura di esercizio: **5° + 45° C**
 Sensore elettronico con connettore M12
 Tensione di alimentazione: 10+30 Vdc
 Grado di protezione: **IP 65**
 Connessione pneumatica da entrambi i lati



INTERNO ASTA Ø12				
Alesaggio	Corsa	Peso	A	B
Ø63	25 mm	2,4 Kg	265 mm	290 mm
Ø63	50 mm	2,5 Kg	290 mm	340 mm

Pressione min./max. di esercizio: **0,4 / 0,8 MPa**
 Temperatura di esercizio: **5° + 45° C**
 Sensore elettronico con connettore M12
 Tensione di alimentazione: 10+30 Vdc
 Grado di protezione: **IP 65**
 Connessione pneumatica da entrambi i lati



INTERNO ASTA Ø20				
Alesaggio	Corsa	Peso	A	B
Ø63	25 mm	2,4 Kg	280 mm	305 mm
Ø63	50 mm	2,5 Kg	305 mm	355 mm

Pressione min./max. di esercizio: **0,4 / 0,8 MPa**
 Temperatura di esercizio: **5° + 45° C**
 Sensore elettronico con connettore M12
 Tensione di alimentazione: 10+30 Vdc
 Grado di protezione: **IP 65**
 Connessione pneumatica da entrambi i lati