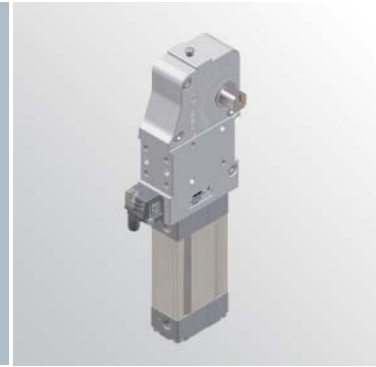


UNP50

Unità di bloccaggio **UNIVERSAL**
standard NAAMS



U	N	P	5	0	N	N	U	G
1	2	3	4	5	6	7		



1 Serie	2 Versione	3 Taglia
----------------	-------------------	-----------------

UN = Unità di bloccaggio **UNIVERSAL** standard NAAMS con regolazione continua angolo di apertura da 0° a 135°

P = Pneumatica standard

50 = \varnothing 50 mm

4 Posizione pressore	5 Uscita albero quadro	6 Sensore di posizione
-----------------------------	-------------------------------	-------------------------------

N = senza pressore

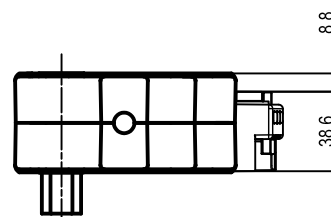
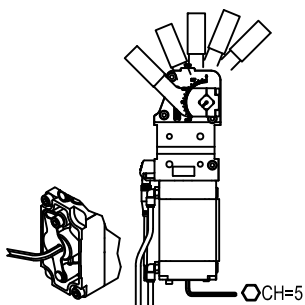
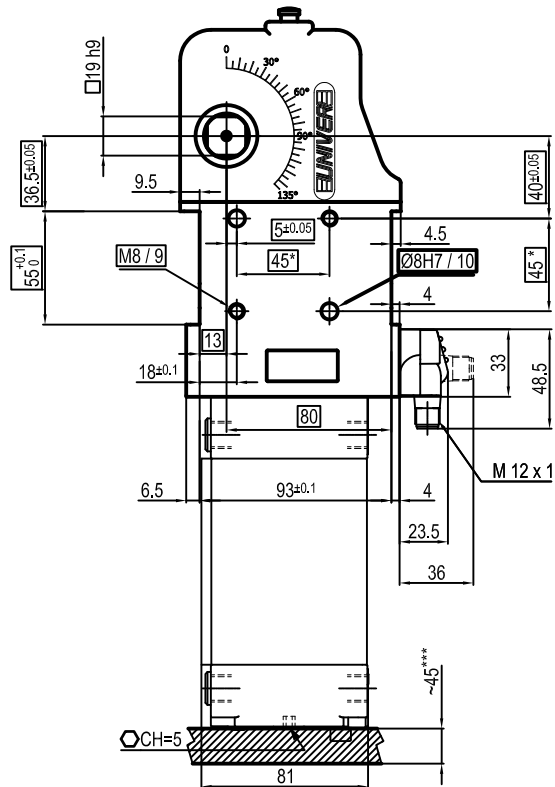
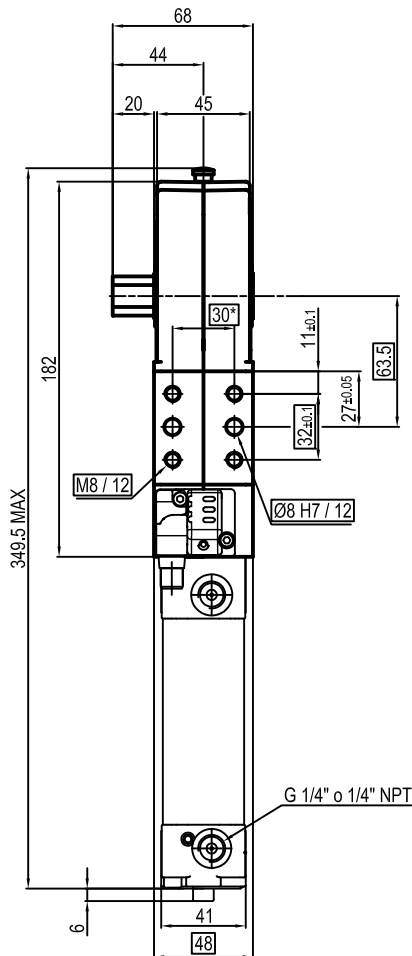
R = Singolo lato destro
L = Singolo lato sinistro
N = Entrambi i lati

N = Senza sensore (con piastra di chiusura)
U = Sensore elettronico con connettore M12 orientabile

7 Filetto alimentazioni

G = Gas
N = NPT

Unità di bloccaggio pneumatica **UNIVERSAL**



Alesaggio	Coppia di ritegno	Coppia di bloccaggio	Peso
50 mm	1250 Nm	280 Nm	2.8 Kg

Pressione min./max. di esercizio: **0,4 / 0,8 MPa**

Temperatura di esercizio: **5° + 45° C**

Angolo di apertura pressore: **regolabile**

Senza pressore

Sensore elettronico con connettore M12, orientabile a 0° o 90°

Tensione di alimentazione: 10 + 30 V DC

Grado di protezione: **IP 65**

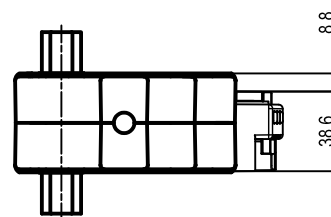
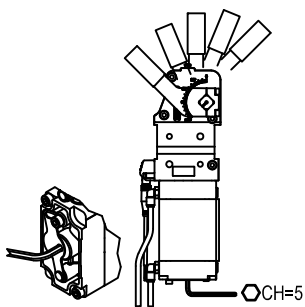
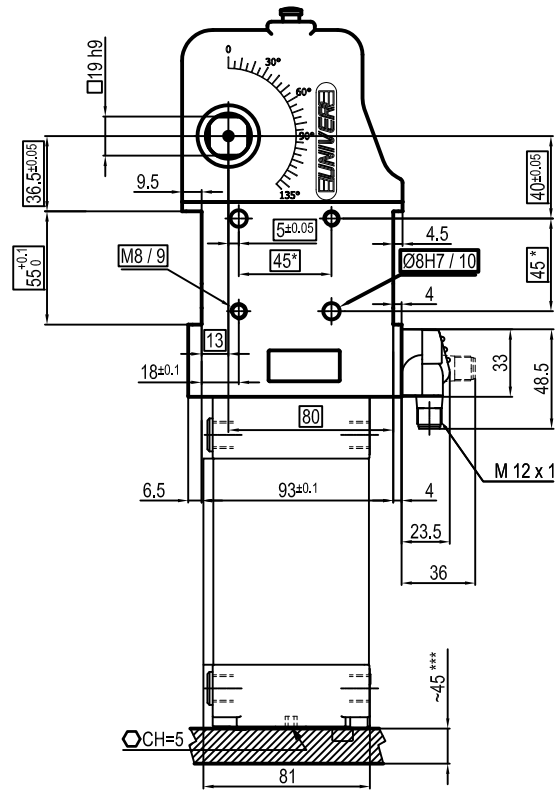
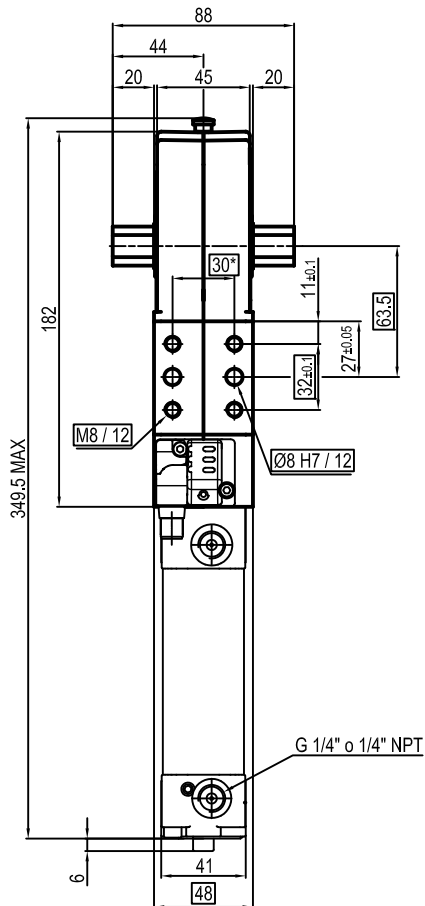
Connessione pneumatica da entrambi i lati

* : TOLLERANZA FORI DI CENTRAGGIO ± 0.02 , FORI FILETTATI ± 0.1

** : LE QUOTE IN RIQUADRO SI RIFERISCONO ALLE NORMATIVE **NAAMS**

*** : SPAZIO CONSIGLIATO PER L'ACCESSO ALLA REGOLAZIONE DELL'ANGOLO D'APERTURA

L'azienda si riserva di apportare modifiche tecniche senza l'obbligo del preavviso.



Alesaggio	Coppia di ritegno	Coppia di bloccaggio	Peso
50 mm	1250 Nm	280 Nm	2.8 Kg

Pressione min./max. di esercizio: **0,4 / 0,8 MPa**

Temperatura di esercizio: **5° + 45° C**

Angolo di apertura pressore: **regolabile**

Senza pressore

Sensore elettronico con connettore M12, orientabile a 0° o 90°

Tensione di alimentazione: 10 + 30 V DC

Grado di protezione: **IP 65**

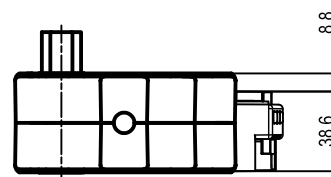
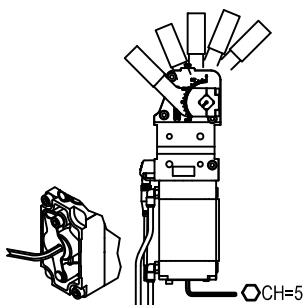
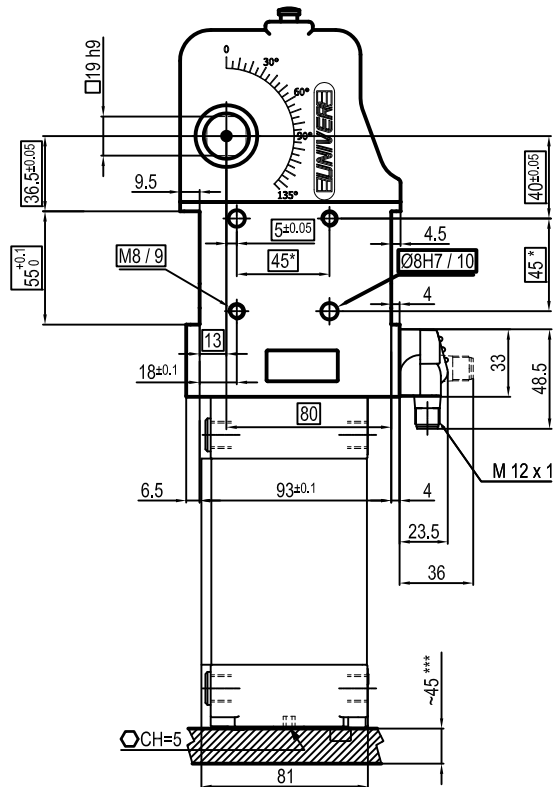
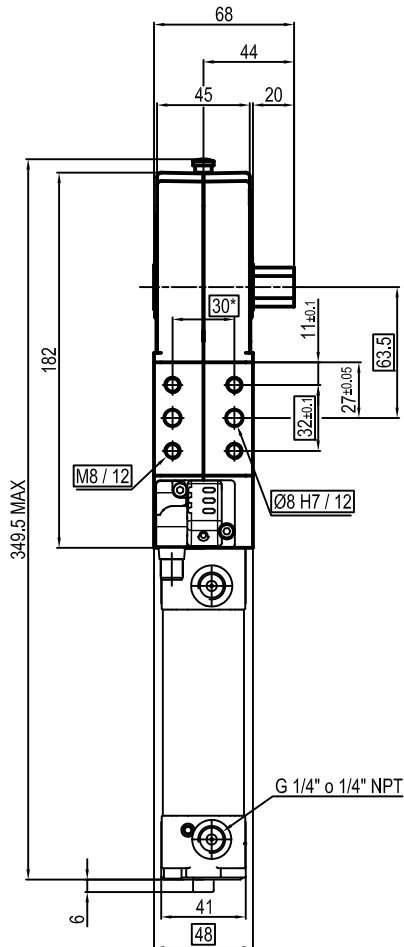
Connessione pneumatica da entrambi i lati

* : TOLLERANZA FORI DI CENTRAGGIO ± 0.02 , FORI FILETTATI ± 0.1

** : LE QUOTE IN RIQUADRO SI RIFERISCONO ALLE NORMATIVE **NAAMS**

*** : SPAZIO CONSIGLIATO PER L'ACCESSO ALLA REGOLAZIONE DELL'ANGOLO D'APERTURA

L'azienda si riserva di apportare modifiche tecniche senza l'obbligo del preavviso.



Alesaggio	Coppia di ritegno	Coppia di bloccaggio	Peso
50 mm	1250 Nm	280 Nm	2.8 Kg

Pressione min./max. di esercizio: **0,4 / 0,8 MPa**

Temperatura di esercizio: **5° + 45° C**

Angolo di apertura pressore: **regolabile**

Senza pressore

Sensore elettronico con connettore M12, orientabile a 0° o 90°

Tensione di alimentazione: 10 + 30 V DC

Grado di protezione: **IP 65**

Connessione pneumatica da entrambi i lati

* : TOLLERANZA FORI DI CENTRAGGIO ± 0.02, FORI FILETTATI ± 0.1

** : LE QUOTE IN RIQUADRO SI RIFERISCONO ALLE NORMATIVE **NAAMS**

*** : SPAZIO CONSIGLIATO PER L'ACCESSO ALLA REGOLAZIONE DELL'ANGOLO D'APERTURA

L'azienda si riserva di apportare modifiche tecniche senza l'obbligo del preavviso.