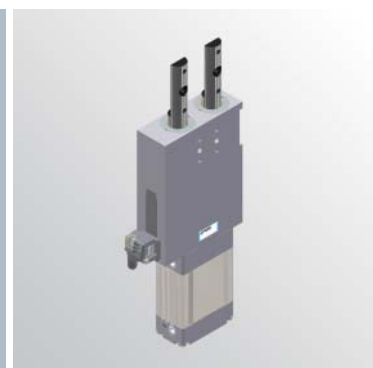


# LCA40

Unità di centraggio a doppia asta



L	C	A	4	0	0	5	0	U	A	R
1	2	3	4			5	6	7		

<b>1</b> Serie	<b>2</b> Versione	<b>3</b> Taglia
----------------	-------------------	-----------------

LC = Unità di centraggio

A = Pneumatica a doppia asta

40 =  $\varnothing$  40 mm

<b>4</b> Corse	<b>5</b> Sensore di posizione	<b>6</b> Terminale asta
----------------	-------------------------------	-------------------------

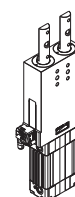
040 = 40 mm

U = Sensore elettronico con connettore M12 orientabile

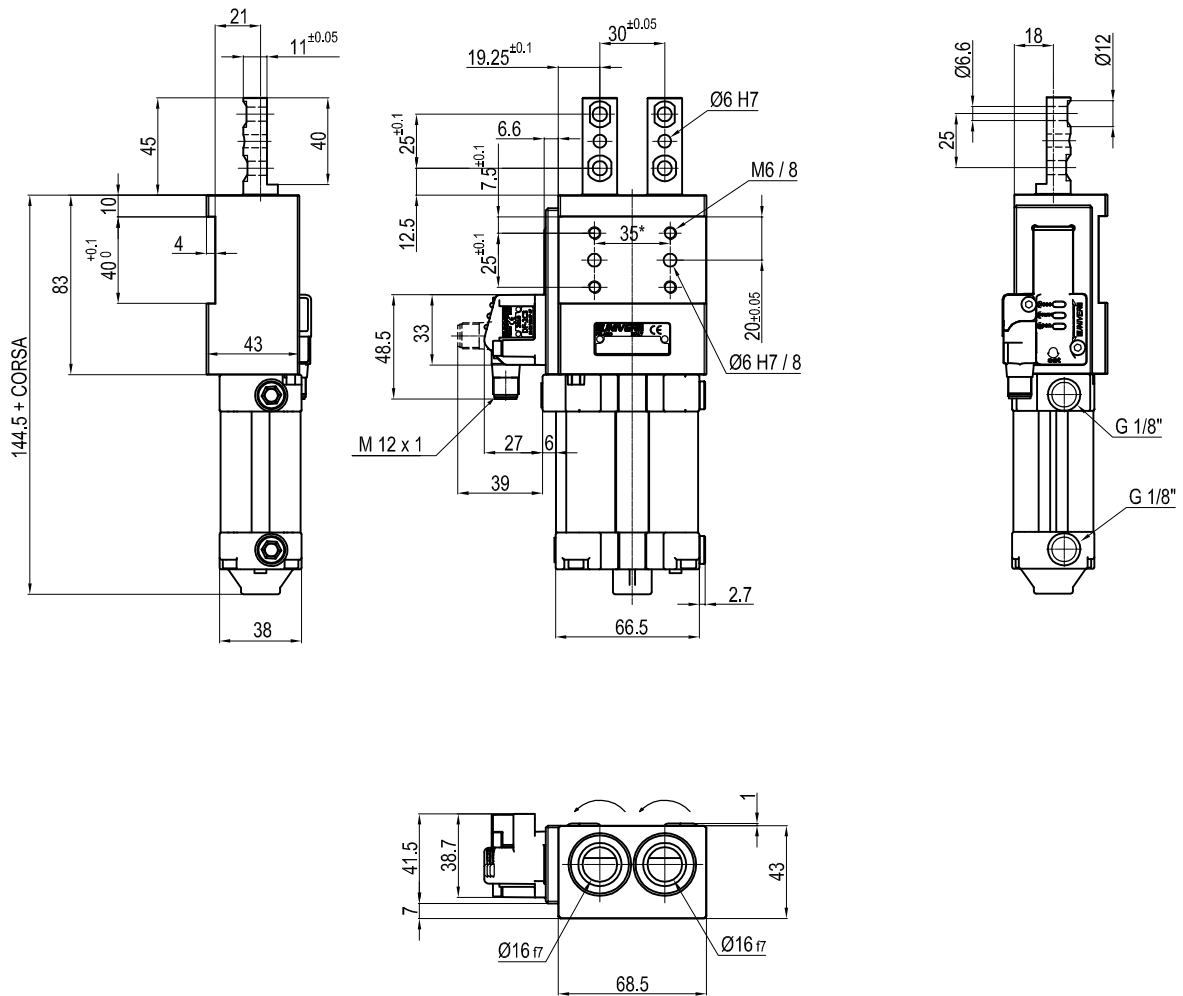
A = Asta per centraggi dislocati

<b>7</b> Raschiastelo
-----------------------

R = Raschiastelo in acciaio inox



## Unità di centraggio doppia asta



Alésaggio	Forza Max. Tiro 0,5 MPa	Forza Max. Spinta 0,5 MPa	Momento Torcente Max.	Momento Flettente	Peso
40 mm	550 N	600 N	3 Nm ±0,1°	6 Nm ±0,03°	1,8 Kg

\* : TOLLERANZA FORI DI CENTRAGGIO ± 0.02, FORI FILETTATI ± 0.1

Pressione min./max. di esercizio: **0,4 / 0,8 MPa**  
 Temperatura di esercizio: **5° + 45° C**  
 Corse in mm.: **20 - 40**

Sensore elettronico con connettore M12, orientabile a 0° o 90°  
 Tensione di alimentazione: 10 ÷ 30 V DC

Grado di protezione: **IP 65**  
 Connessione pneumatica da entrambi i lati

L'azienda si riserva di apportare modifiche tecniche senza l'obbligo del preavviso.