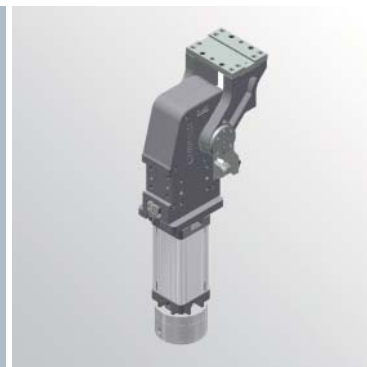


# LAGP075

Unità rotante



L	A	G	P	0	7	5	V	U	0	9	0	B	
1		2		3			4		5		6		7

<b>1</b> Serie	<b>2</b> Versione	<b>3</b> Taglia
----------------	-------------------	-----------------

**LAG** = Unità rotante con angoli di rotazione determinati

**P** = Pneumatica standard

**075**

<b>4</b> Posizione tavola	<b>5</b> Sensore di posizione	<b>6</b> Angoli di rotazione
---------------------------	-------------------------------	------------------------------

**V** = Verticale 180°

**O** = Orizzontale 90°

**Z** = Verticale, speculare alla posizione V  
Massima apertura angolare 120°

**P** = Orizzontale, speculare alla posizione O  
Massima apertura angolare 60°

**U** = Sensore elettronico con connettore M12 orientabile

**120** = 120°

**090** = 90°

**060** = 60°

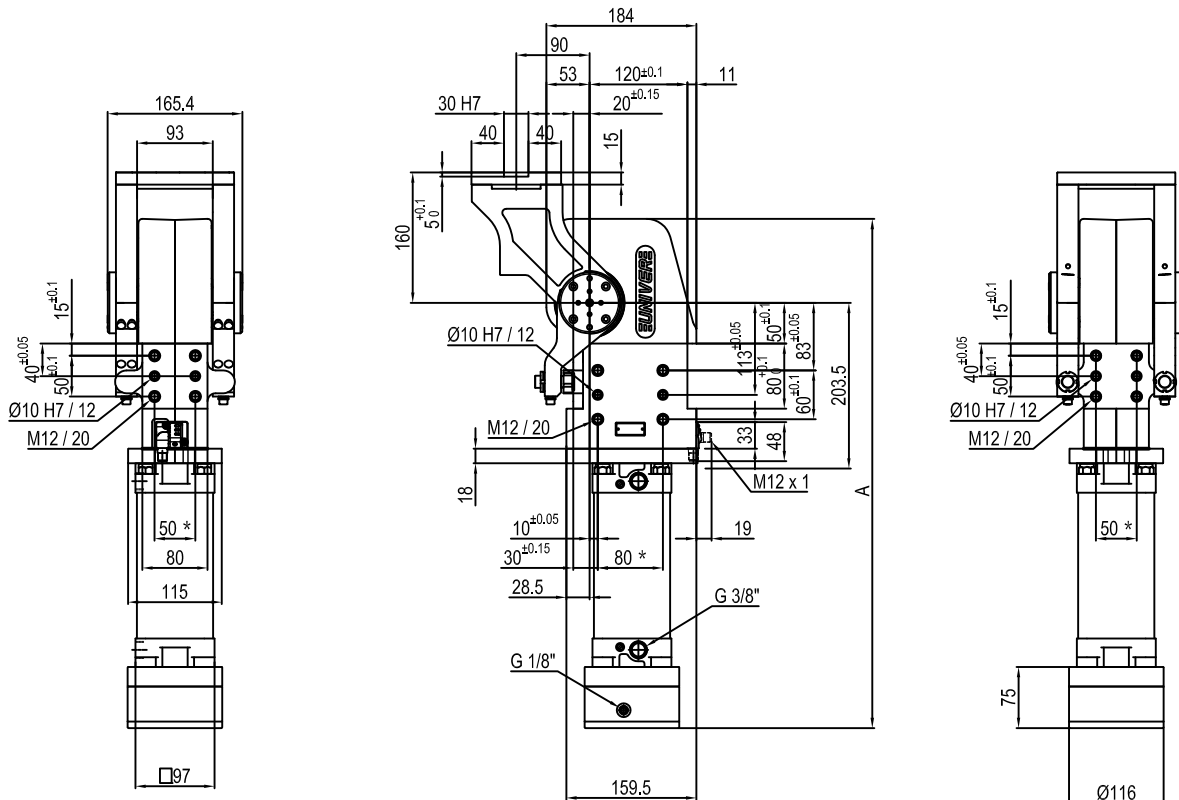
**045** = 45°

<b>7</b> Blocco di stazionamento
----------------------------------

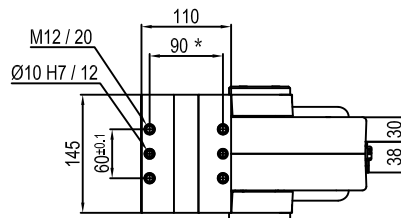
**B** = Con blocco di stazionamento

**W** = Senza blocco di stazionamento

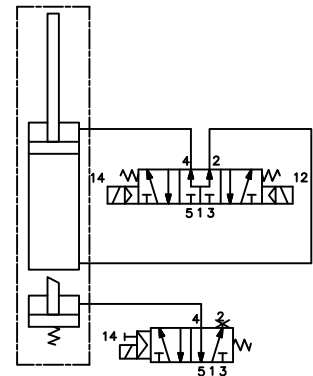
## Unità rotante pneumatica



Angoli di rotazione	A
45°	546
60°	560
90°	591
120°	625



Blocco di stazionamento ad intervento passivo.

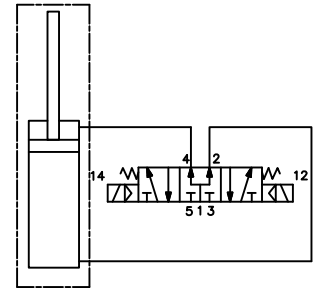
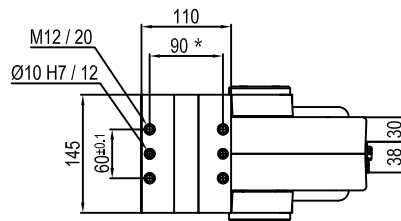
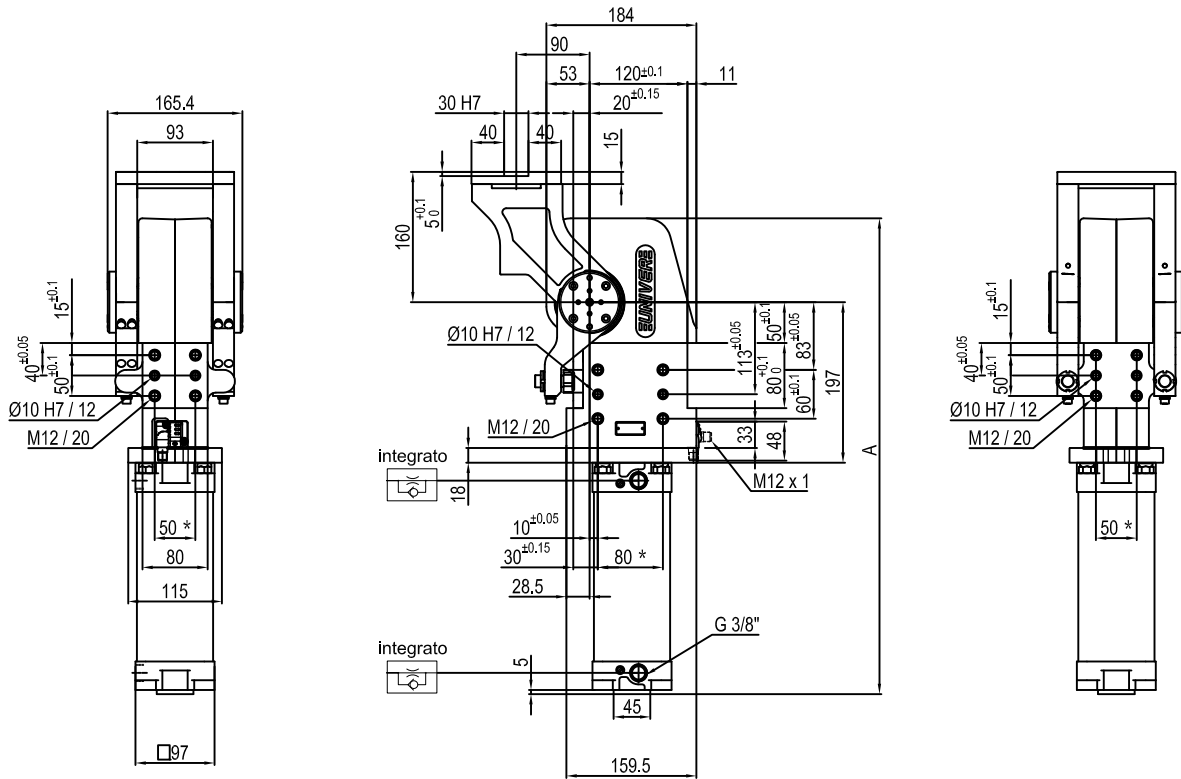


Taglia	Coppia di ritegno	Momento torcente Max. alla tavola rotante a 0,55 MPa	Peso
075	6000 Nm	75 Nm	24 Kg

\* : TOLLERANZA FORI DI CENTRAGGIO  $\pm 0.02$ , FORI FILETTATI  $\pm 0.1$

Pressione min./max. di esercizio: **0,4 / 0,8 MPa**  
 Temperatura di esercizio: **5° + 45° C**  
 Angolo di rotazione pressore determinati: **45° - 60° - 90° - 120°**  
 Posizione lavoro orizzontale  
 Sensore elettronico con connettore M12, orientabile a 0° o 90°  
 Tensione di alimentazione: **10 + 30 V DC**  
 Grado di protezione: **IP 65**

L'azienda si riserva di apportare modifiche tecniche senza l'obbligo del preavviso.



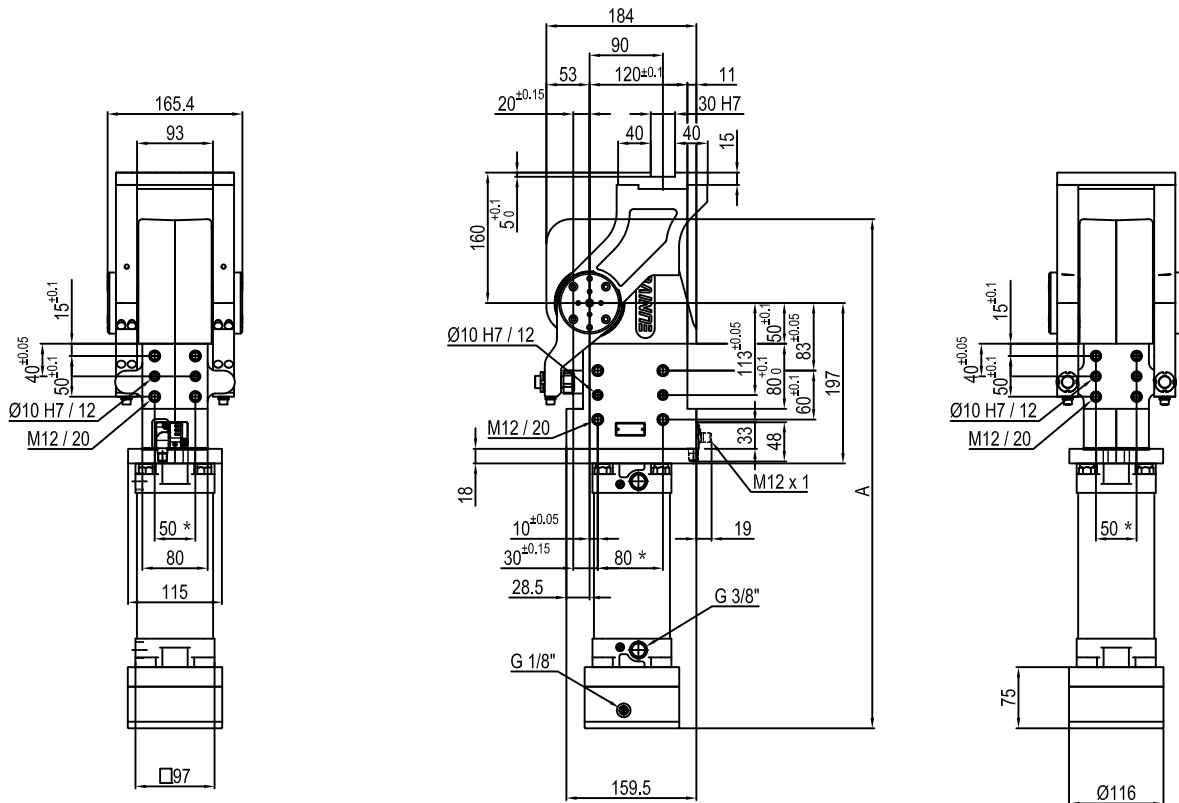
Angoli di rotazione	A
45°	504
60°	518.5
90°	550
120°	584

Taglia	Coppia di ritegno	Momento torcente Max alla tavola rotante a 0,55 MPa	Peso
075	6000 Nm	75 Nm	18 Kg

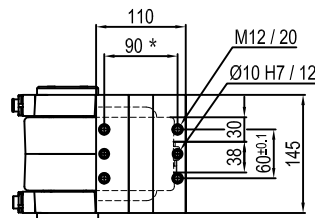
\* : TOLLERANZA FORI DI CENTRAGGIO ± 0.02, FORI FILETTATI ± 0.1

Pressione min./max. di esercizio: **0,4 / 0,8 MPa**  
 Temperatura di esercizio: **5° + 45° C**  
 Angolo di rotazione pressore determinati: **45° - 60° - 90° - 120°**  
 Posizione lavoro orizzontale  
 Sensore elettronico con connettore M12, orientabile a 0° o 90°  
 Tensione di alimentazione: 10 + 30 V DC  
 Grado di protezione: **IP 65**

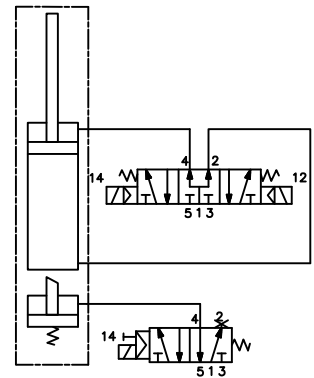
## Unità rotante pneumatica



Angoli di rotazione	A
45°	546
60°	560



Blocco di stazionamento ad intervento passivo.



Taglia	Coppia di ritegno	Momento torcente Max alla tavola rotante a 0,55 MPa	Peso
075	6000 Nm	75 Nm	24 Kg

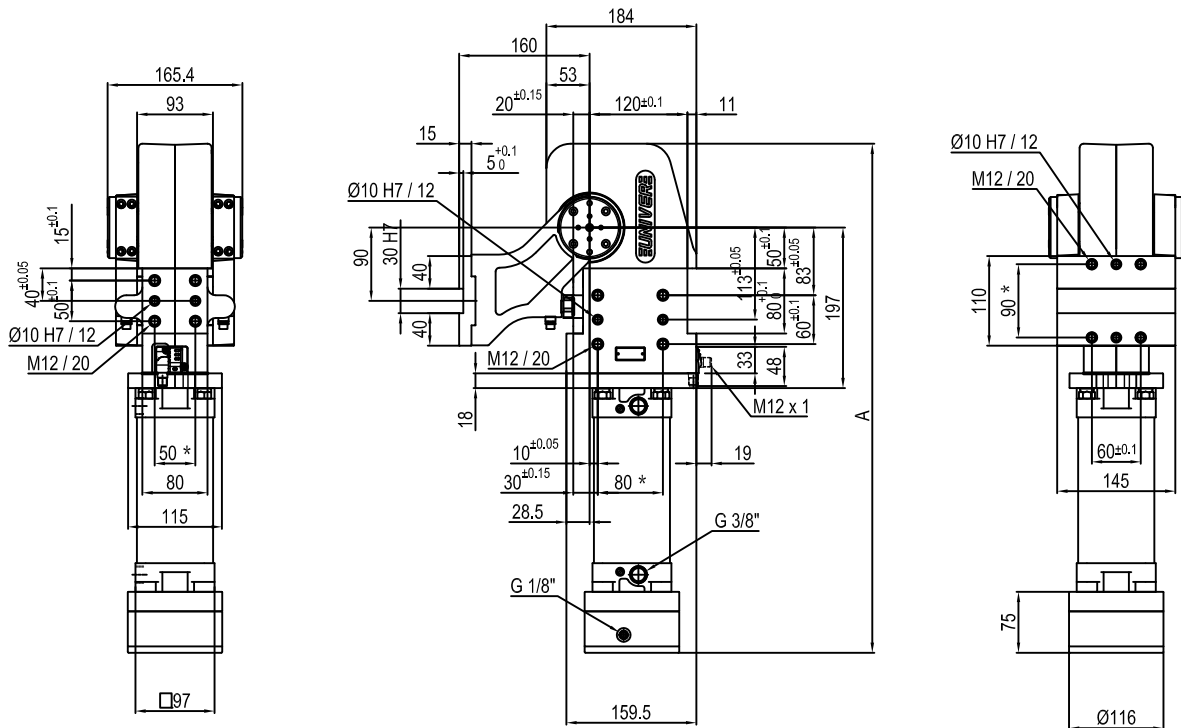
\* : TOLLERANZA FORI DI CENTRAGGIO  $\pm 0.02$ , FORI FILETTATI  $\pm 0.1$

Pressione min./max. di esercizio: **0,4 / 0,8 MPa**  
 Temperatura di esercizio: **5° + 45° C**  
 Angolo di rotazione pressore determinati: **45° - 60°**  
 Posizione lavoro orizzontale  
 Sensore elettronico con connettore M12, orientabile a 0° o 90°  
 Tensione di alimentazione: 10 + 30 V DC  
 Grado di protezione: **IP 65**

L'azienda si riserva di apportare modifiche tecniche senza l'obbligo del preavviso.

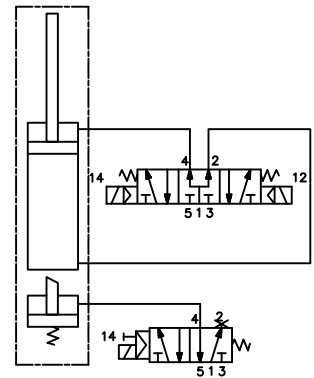
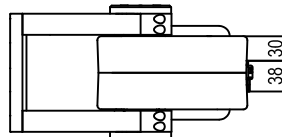


## Unità rotante pneumatica



Blocco di stazionamento ad intervento passivo.

Angoli di rotazione	A
45°	546
60°	560
90°	591
120°	625

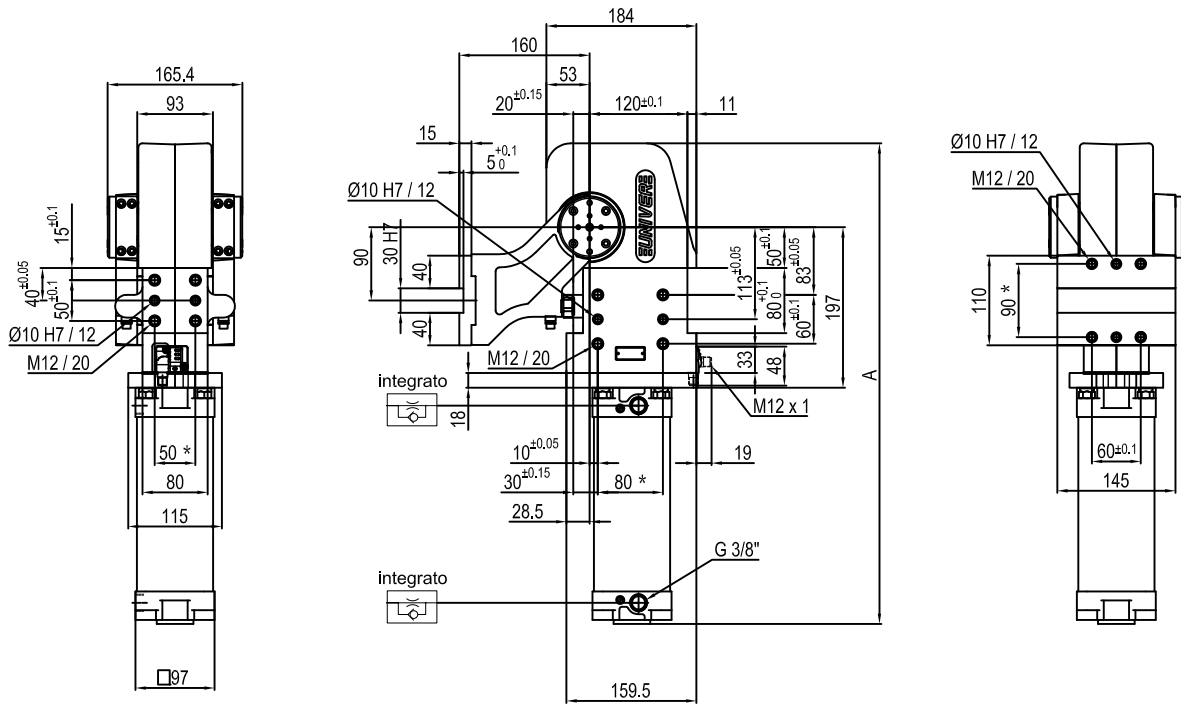


Taglia	Coppia di ritegno	Momento torcente Max alla tavola rotante a 0,55 MPa	Peso
075	6000 Nm	75 Nm	24 Kg

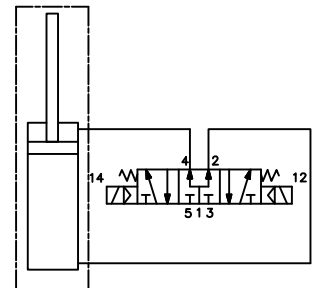
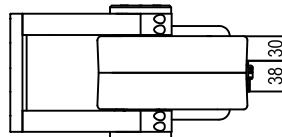
\* : TOLLERANZA FORI DI CENTRAGGIO  $\pm 0.02$ , FORI FILETTATI  $\pm 0.1$

Pressione min./max. di esercizio: **0,4 / 0,8 MPa**  
 Temperatura di esercizio: **5° + 45° C**  
 Angolo di rotazione pressore determinati: **45° - 60° - 90° - 120°**  
 Posizione lavoro verticale  
 Sensore elettronico con connettore M12, orientabile a 0° o 90°  
 Tensione di alimentazione: 10 + 30 V DC  
 Grado di protezione: **IP 65**

L'azienda si riserva di apportare modifiche tecniche senza l'obbligo del preavviso.



Angoli di rotazione	A
45°	476
60°	490
90°	521
120°	555



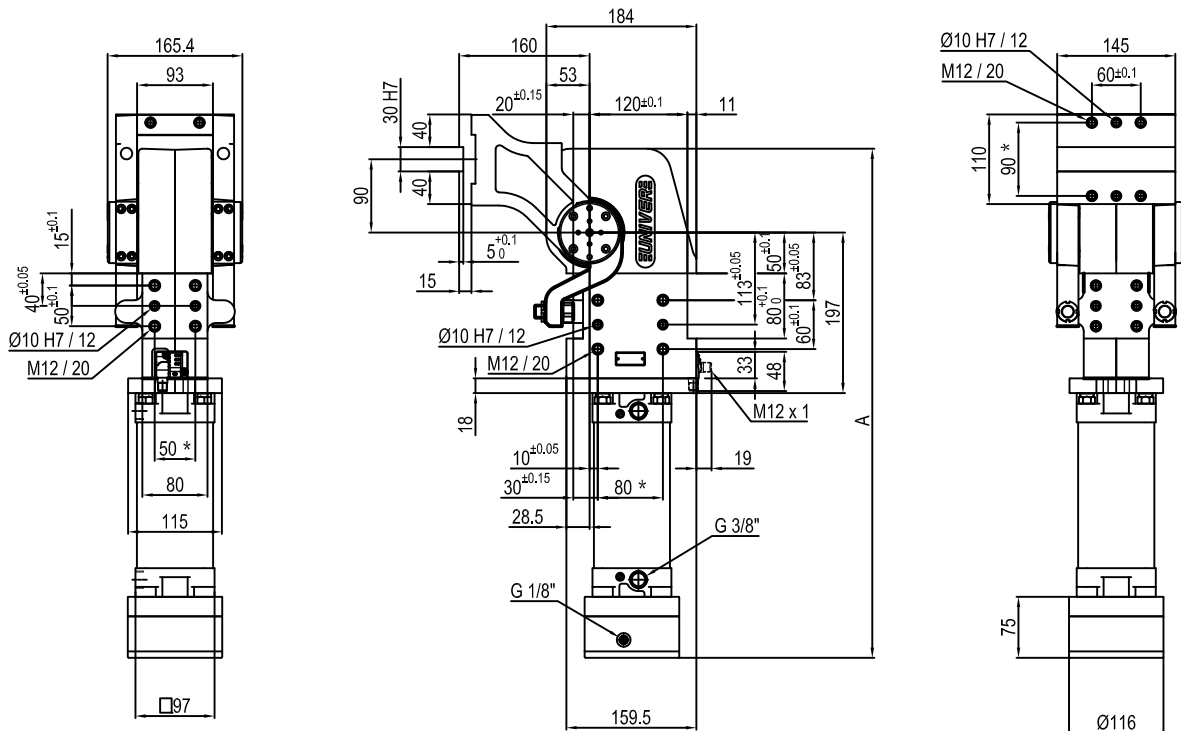
Taglia	Coppia di ritegno	Momento torcente Max alla tavola rotante a 0,55 MPa	Peso
075	6000 Nm	75 Nm	18 Kg

\* : TOLLERANZA FORI DI CENTRAGGIO  $\pm 0.02$ , FORI FILETTATI  $\pm 0.1$

Pressione min./max. di esercizio: **0,4 / 0,8 MPa**  
 Temperatura di esercizio: **5° + 45° C**  
 Angolo di rotazione pressore determinati: **45° - 60° - 90° - 120°**  
 Posizione lavoro verticale  
 Sensore elettronico con connettore M12, orientabile a 0° o 90°  
 Tensione di alimentazione: 10 + 30 V DC  
 Grado di protezione: **IP 65**

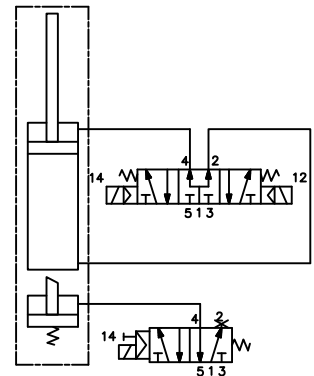
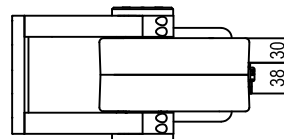
L'azienda si riserva di apportare modifiche tecniche senza l'obbligo del preavviso.

## Unità rotante pneumatica



Blocco di stazionamento ad intervento passivo.

Angoli di rotazione	A
45°	546
60°	560
90°	591
120°	625

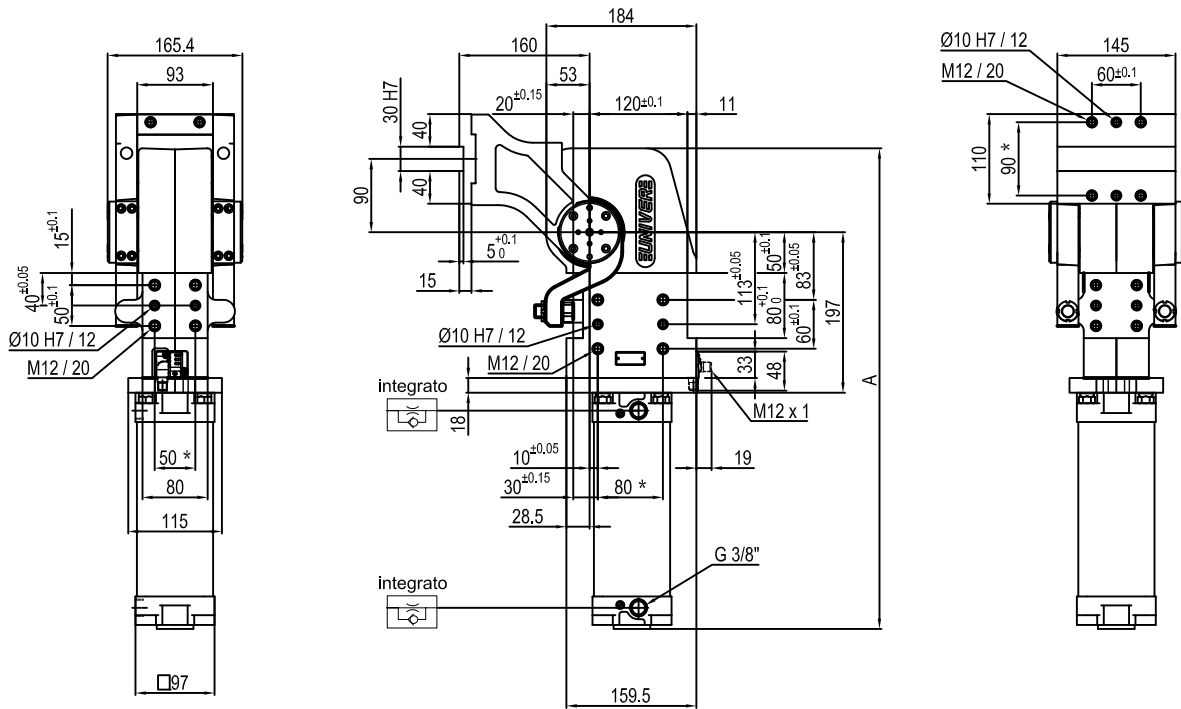


Taglia	Coppia di ritegno	Momento torcente Max. alla tavola rotante a 0,55 MPa	Peso
075	6000 Nm	75 Nm	24 Kg

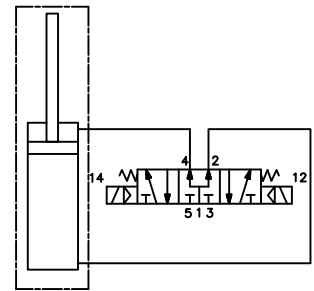
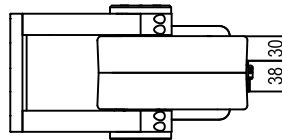
\* : TOLLERANZA FORI DI CENTRAGGIO  $\pm 0.02$ , FORI FILETTATI  $\pm 0.1$

Pressione min./max. di esercizio: **0,4 / 0,8 MPa**  
 Temperatura di esercizio: **5° + 45° C**  
 Angolo di rotazione pressore determinati: **45° - 60° - 90° - 120°**  
 Posizione lavoro verticale  
 Sensore elettronico con connettore M12, orientabile a 0° o 90°  
 Tensione di alimentazione: 10 + 30 V DC  
 Grado di protezione: **IP 65**

L'azienda si riserva di apportare modifiche tecniche senza l'obbligo del preavviso.



Angoli di rotazione	A
45°	476
60°	490
90°	521
120°	555



Taglia	Coppia di ritegno	Momento torcente Max. alla tavola rotante a 0,55 MPa	Peso
075	6000 Nm	75 Nm	18 Kg

\* : TOLLERANZA FORI DI CENTRAGGIO  $\pm 0.02$ , FORI FILETTATI  $\pm 0.1$

Pressione min./max. di esercizio: **0,4 / 0,8 MPa**  
 Temperatura di esercizio: **5° + 45° C**  
 Angolo di rotazione pressore determinati: **45° - 60° - 90° - 120°**  
 Posizione lavoro verticale  
 Sensore elettronico con connettore M12, orientabile a 0° o 90°  
 Tensione di alimentazione: 10 + 30 V DC  
 Grado di protezione: **IP 65**