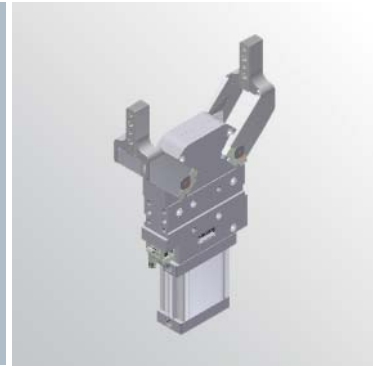


UDP63

Unità di bloccaggio a doppio pressore



U	D	P	6	3	D	E	U
1	2	3	4	5	6		

1 Serie	2 Versione	3 Taglia
----------------	-------------------	-----------------

UD = Unità di bloccaggio a doppio pressore
angolo di apertura: 90°

P = Pneumatica standard

63 = \varnothing 63 mm

4 Posizione pressore	5 Pressore	6 Sensore di posizione
-----------------------------	-------------------	-------------------------------

D = Doppio pressore

E = Centrale-offset 45 mm dal centro di rotazione

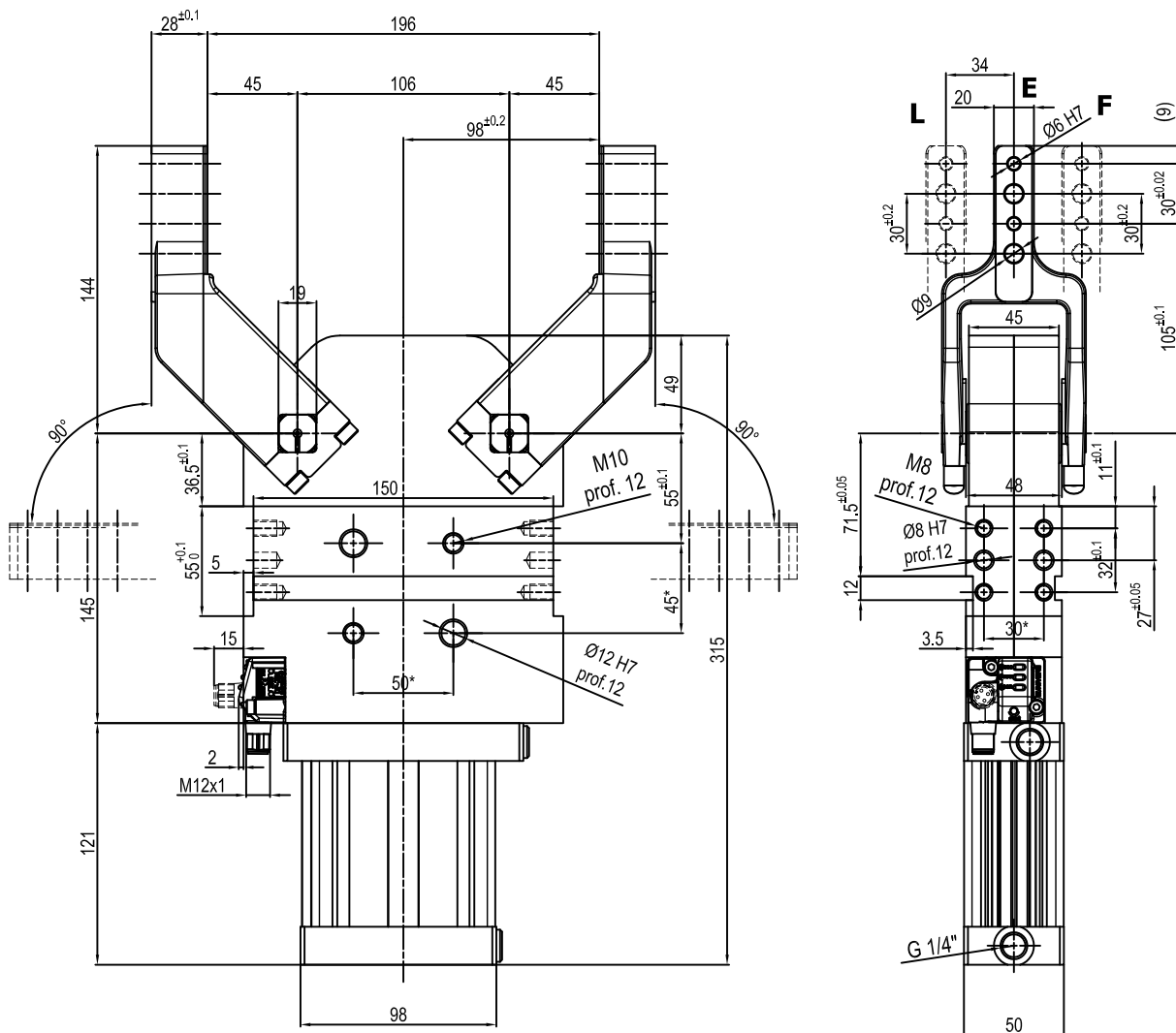
F = Destro-offset 45 mm dal centro di rotazione

L = Sinistro-offset 45 mm dal centro di rotazione

N = Senza sensore (con piastra di chiusura)

U = Sensore elettronico con connettore M12 orientabile

Unità di bloccaggio con doppio pressore
 pressore a 45 mm dal centro di rotazione (pressore tipo **E-L-F**)



Alesaggio	Coppia di bloccaggio	Peso
63 mm	130 Nm	5.6 Kg

Pressione min./max. di esercizio: **0,4 / 0,8 MPa**
 Temperatura di esercizio: **5° + 45° C**
 Sensore elettronico con connettore M12, orientabile a 0° o 90°
 Tensione di alimentazione: 10 + 30 V DC
 Grado di protezione: **IP 65**
 Connessione pneumatica da entrambi i lati

* : TOLLERANZA FORI DI CENTRAGGIO ± 0.02, FORI FILETTATI ± 0.1

** : LA TOLLERANZA E' RIFERITA AD UNA DISTANZA DAL CENTRO DI ROTAZIONE DI 80 mm

L'azienda si riserva di apportare modifiche tecniche senza l'obbligo del preavviso.