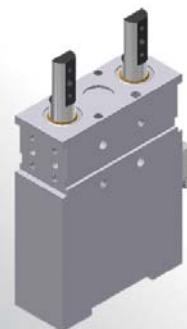


# LCT50

Unità di centraggio a doppia asta



L	C	T	5	0	0	4	0	U	A	E	R
1	2	3	4				5	6	7	8	

<b>1</b> Serie	<b>2</b> Versione	<b>3</b> Taglia
----------------	-------------------	-----------------

LC = Unità di centraggio

T = Pneumatica a doppia asta  
irreversibile

50 =  $\varnothing$  40 mm

<b>4</b> Corse	<b>5</b> Sensore di posizione	<b>6</b> Terminale asta
----------------	-------------------------------	-------------------------

040 = 40 mm

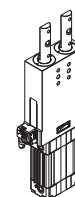
U = Sensore elettronico con connettore  
M12 orientabile

A = Asta per centraggi dislocati  
G = Asta per centraggi dislocati  
(piano asta in asse con piano di  
mezzeria)

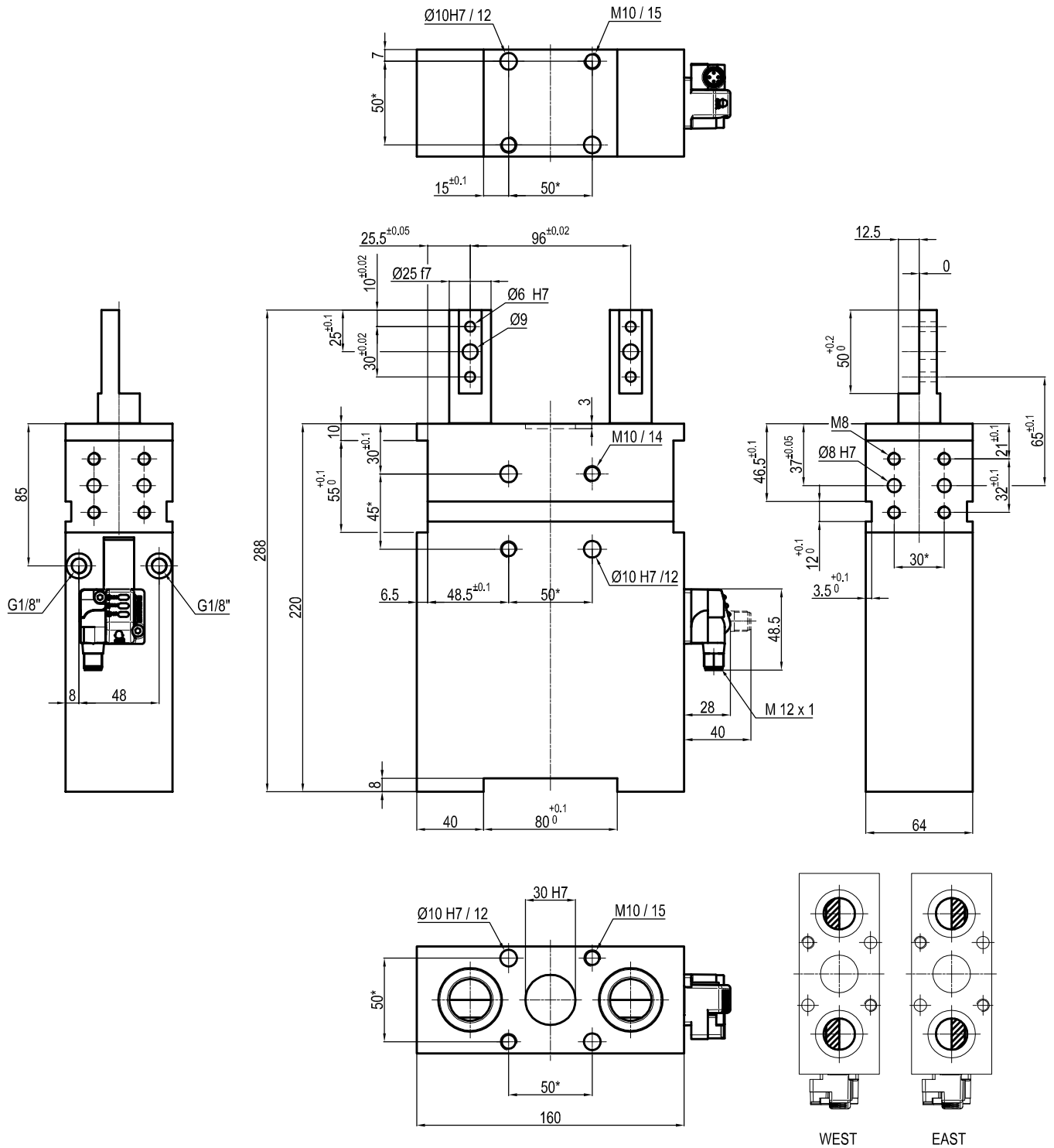
<b>7</b> Orientamento aste	<b>8</b> Raschiastelo
----------------------------	-----------------------

E = est  
O = ovest

R = Raschiastelo in acciaio inox



## Unità di centraggio irreversibile, doppia asta



Pressione min./max. di esercizio: **0,4 / 0,8 MPa**  
 Temperatura di esercizio: **5° ÷ 45° C**  
 Corse in mm.: **40 mm**

Sensore elettronico con connettore M12 - 24 Vdc, orientabile a 0° o 90°  
 Tensione di alimentazione: 10 ÷ 30 Vdc

Grado di protezione: **IP 65**  
 Connessione pneumatica da entrambi i lati

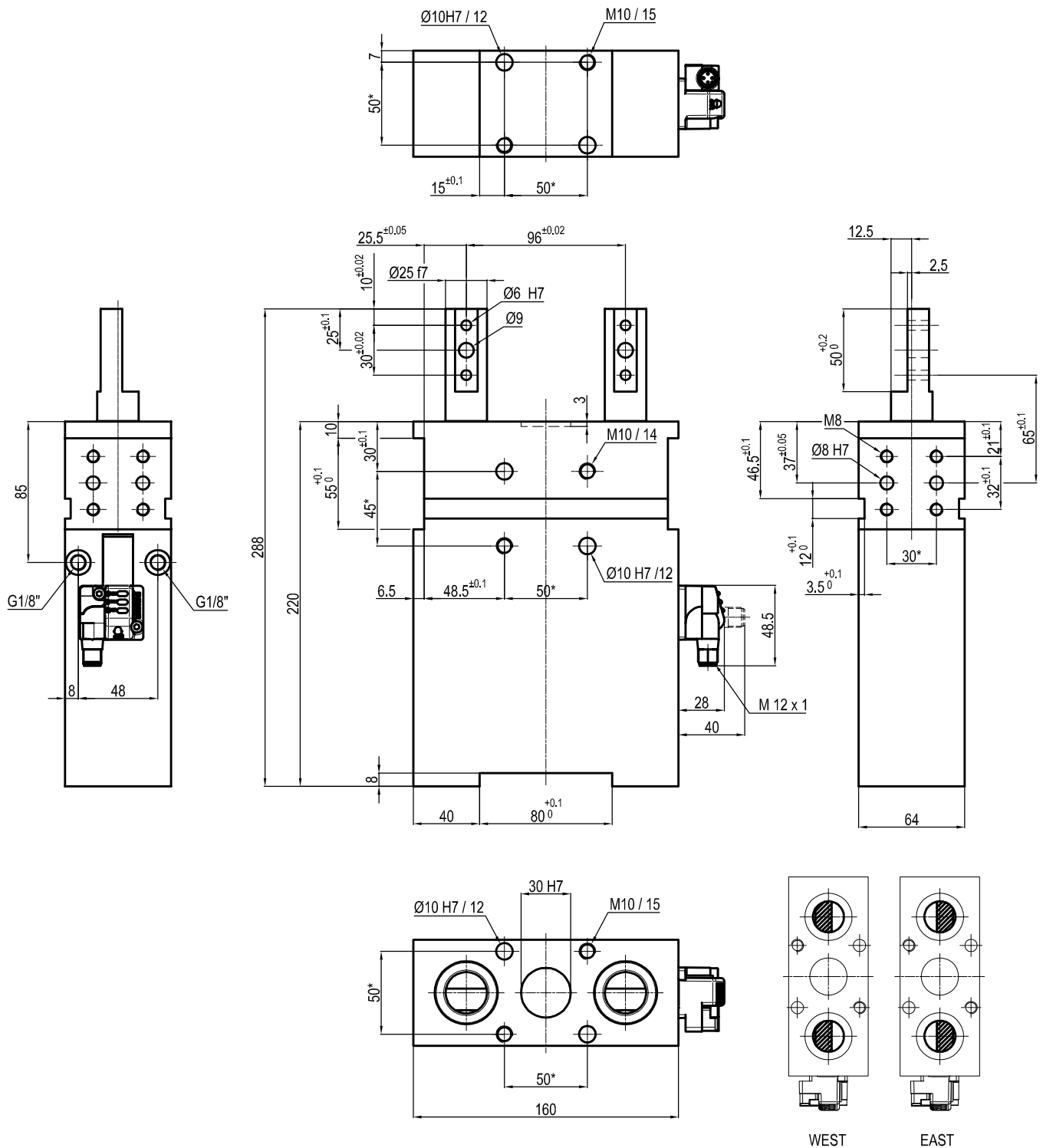
Forza trasversale : 400 N  
 Flessione massima: 0,1 mm a 40 mm di corsa e massimo carico  
 Offset max: 200 mm dall'asse di simmetria

Alésaggio	Trazione assiale a 0,5 MPa	Spinta assiale a 0,5 MPa	Peso
50 mm	650 N	715 N	7.2 Kg

\* : TOLLERANZA FORI DI CENTRAGGIO ± 0.02, FORI FILETTATI ± 0.1

L'Azienda si riserva di apportare modifiche tecniche senza l'obbligo del preavviso.

## Unità di centraggio irreversibile, doppia asta



Pressione min./max. di esercizio: **0,4 / 0,8 MPa**  
 Temperatura di esercizio: **5° ÷ 45° C**  
 Corse in mm.: **40 mm**

Sensore elettronico con connettore M12 - 24 Vdc, orientabile a 0° o 90°  
 Tensione di alimentazione: 10 ÷ 30 Vdc

Grado di protezione: **IP 65**  
 Connessione pneumatica da entrambi i lati

Forza trasversale : 400 N  
 Flessione massima: 0,1 mm a 40 mm di corsa e massimo carico  
 Offset max: 200 mm dall'asse di simmetria

Alésaggio	Trazione assiale a 0,5 MPa	Spinta assiale a 0,5 MPa	Peso
50 mm	650 N	715 N	7.2 Kg

\* : TOLLERANZA FORI DI CENTRAGGIO  $\pm 0.02$ , FORI FILETTATI  $\pm 0.1$

L'azienda si riserva di apportare modifiche tecniche senza l'obbligo del preavviso.