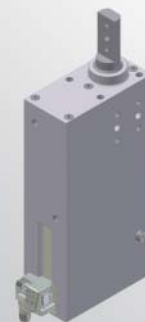


# LCI40

Unità di centraggio  
moltiplicatore di forza



L	C	I	4	0	0	4	0	U	A	E	R
1	2	3	4				5	6	7	8	

<b>1 Serie</b>	<b>2 Versione</b>	<b>3 Taglia</b>
----------------	-------------------	-----------------

LC = Unità di centraggio

I = Pneumatica moltiplicatore di forza

40 = Ø 40 mm

<b>4 Corsa</b>	<b>5 Sensore di posizione</b>	<b>6 Terminale asta</b>
----------------	-------------------------------	-------------------------

040 = 40 mm

N = Senza sensore  
(con piastra di chiusura)  
U = Sensore elettronico con connettore  
M12 orientabile

A = Asta per centraggi dislocati  
B = Asta con impronta a chiavetta  
C = Asta con impronta a chiavetta  
a croce  
D = Asta per centraggi dislocati  
con fori spina maggiorati

<b>7 Orientamento asta solo per terminale A e D</b>	<b>8 Raschiastelo</b>
---	-----------------------

E = est, standard



O = ovest



N = nord

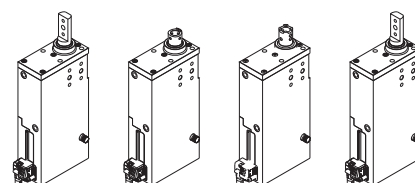


S = sud



R = Raschiastelo in acciaio inox

### Terminale asta



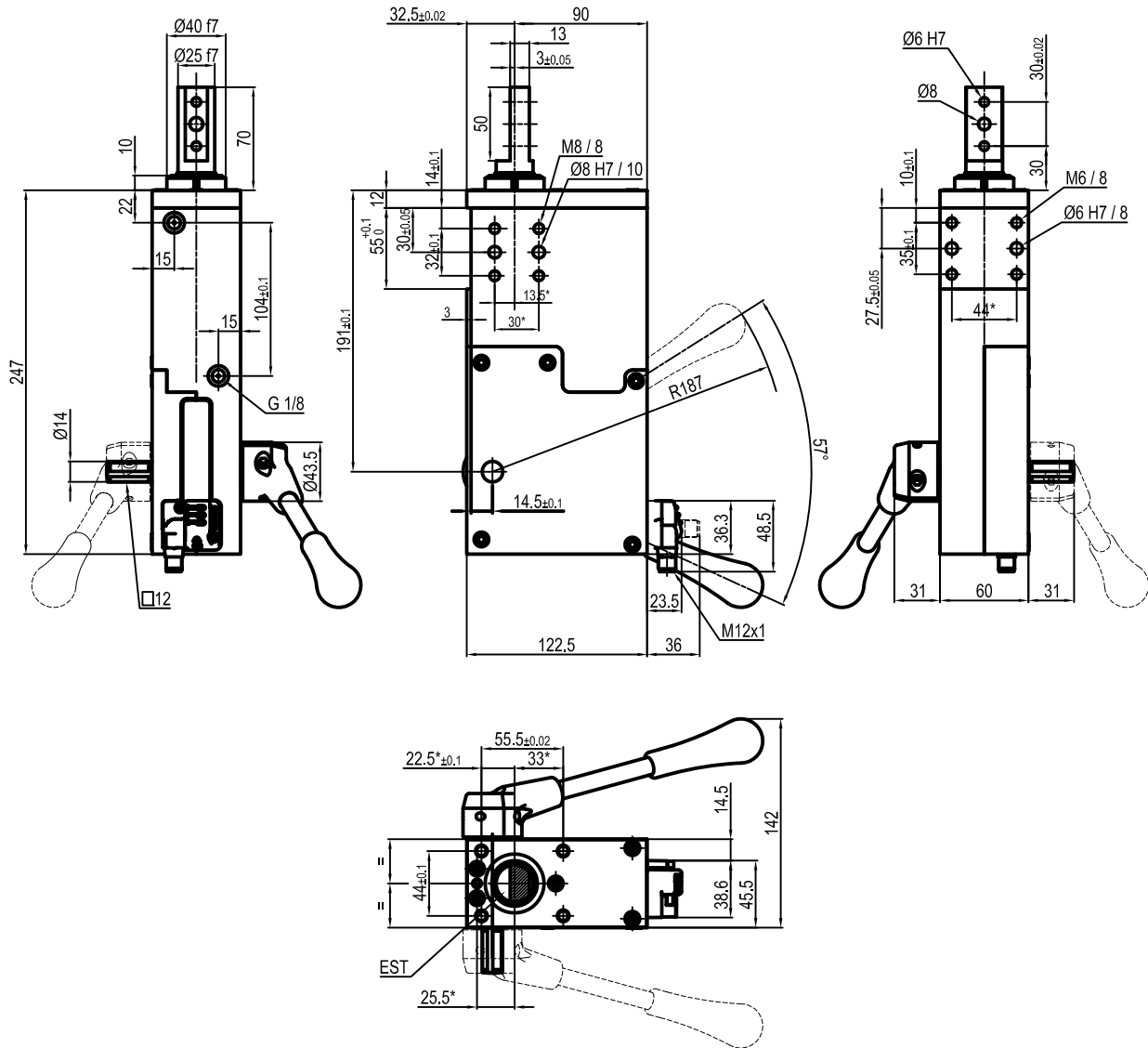
Tipo A

Tipo B

Tipo C

Tipo D

■ Leva manuale da ordinare separatamente (UK615063LC)

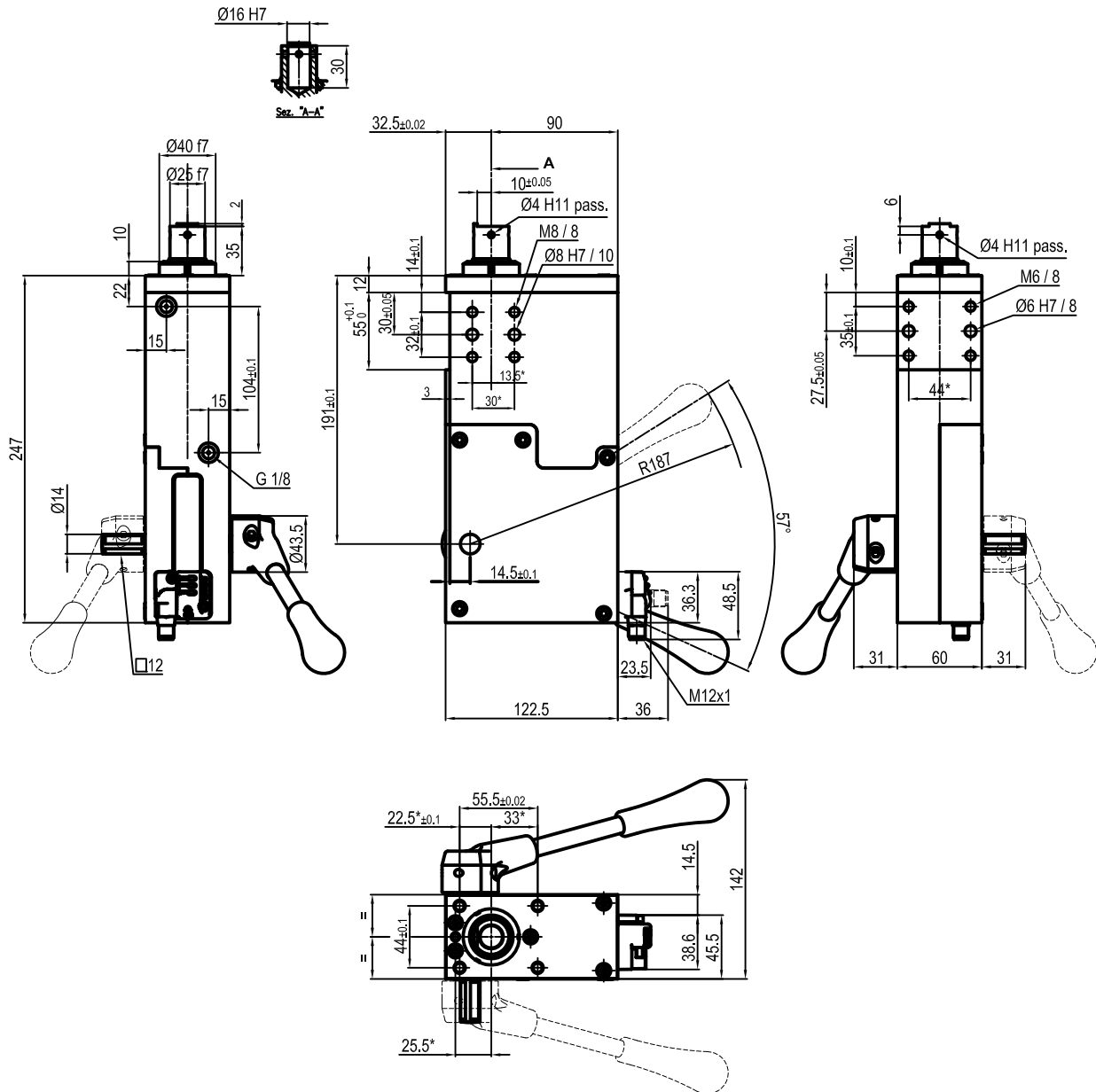


Alésaggio	Momento torcente Max.	Momento flettente Max.	Peso
40 mm	15 Nm	15 Nm	5.7 Kg

Pressione min./max. di esercizio: **0,4 / 0,8 MPa**  
 Temperatura di esercizio: **5° ± 45° C**  
 Corse in mm.: **40**  
 Sensore elettronico con connettore M12, orientabile a 0° o 90°  
 Tensione di alimentazione: 10 ÷ 30 V DC  
 Grado di protezione: **IP 65**  
 Leva manuale da ordinarsi separatamente (UK615063LC)

\* : TOLLERANZA FORI DI CENTRAGGIO ± 0.02, FORI FILETTATI ± 0.1

L'azienda si riserva di apportare modifiche tecniche senza l'obbligo del preavviso.

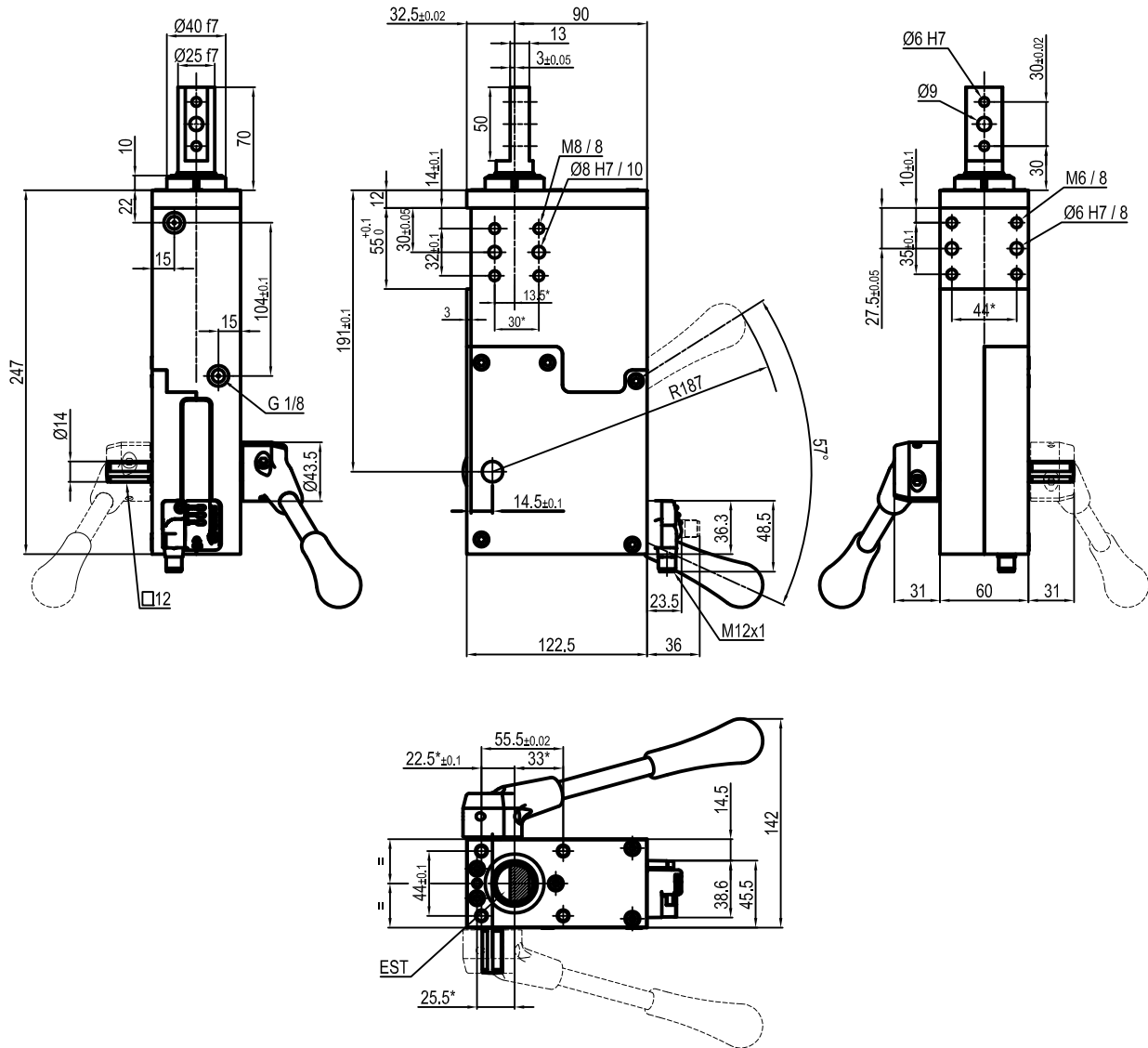


Alésaggio	Momento torcente Max.	Momento flettente Max.	Peso
40 mm	15 Nm	15 Nm	5.7 Kg

Pressione min./max. di esercizio: **0,4 / 0,8 MPa**  
 Temperatura di esercizio: **5° ± 45° C**  
 Corse in mm.: **40**  
 Sensore elettronico con connettore M12, orientabile a 0° o 90°  
 Tensione di alimentazione: **10 ÷ 30 V DC**  
 Grado di protezione: **IP 65**  
 Leva manuale da ordinarsi separatamente (UK615063LC)

\* : TOLLERANZA FORI DI CENTRAGGIO ± 0.02, FORI FILETTATI ± 0.1

L'azienda si riserva di apportare modifiche tecniche senza l'obbligo del preavviso.



Alésaggio	Momento torcente Max.	Momento flettente Max.	Peso
40 mm	15 Nm	15 Nm	5.7 Kg

Pressione min./max. di esercizio: **0,4 / 0,8 MPa**  
 Temperatura di esercizio: **5° ± 45° C**  
 Corse in mm.: **40**  
 Sensore elettronico con connettore M12, orientabile a 0° o 90°  
 Tensione di alimentazione: 10 ± 30 V DC  
 Grado di protezione: **IP 65**  
 Leva manuale da ordinarsi separatamente (UK615063LC)

\* : TOLLERANZA FORI DI CENTRAGGIO ± 0.02, FORI FILETTATI ± 0.1

L'azienda si riserva di apportare modifiche tecniche senza l'obbligo del preavviso.