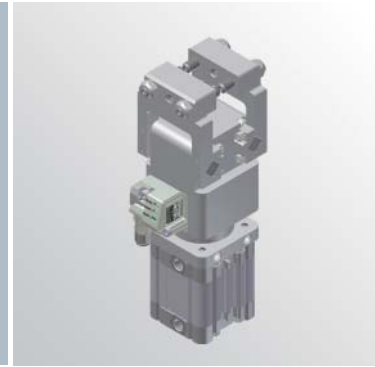


LGP40

Gripper pneumatico

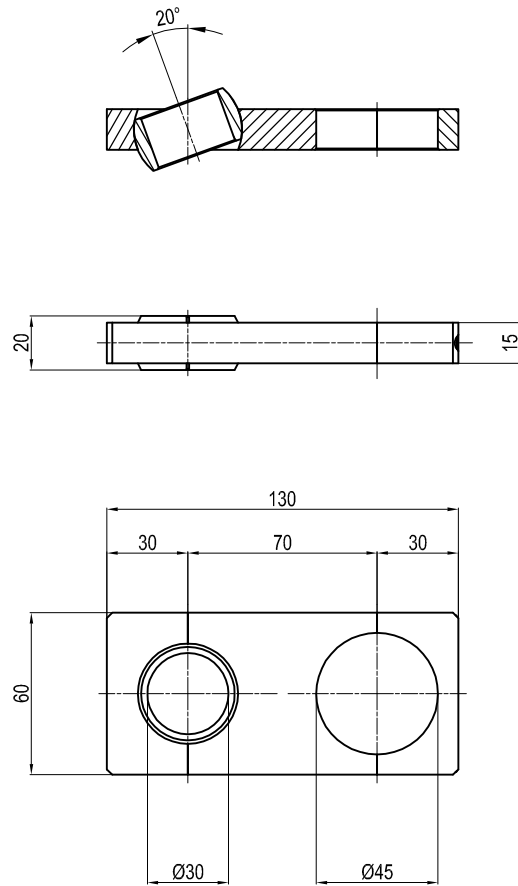


L	G	P	4	0	D	O	U
1	2	3	4	5	6		

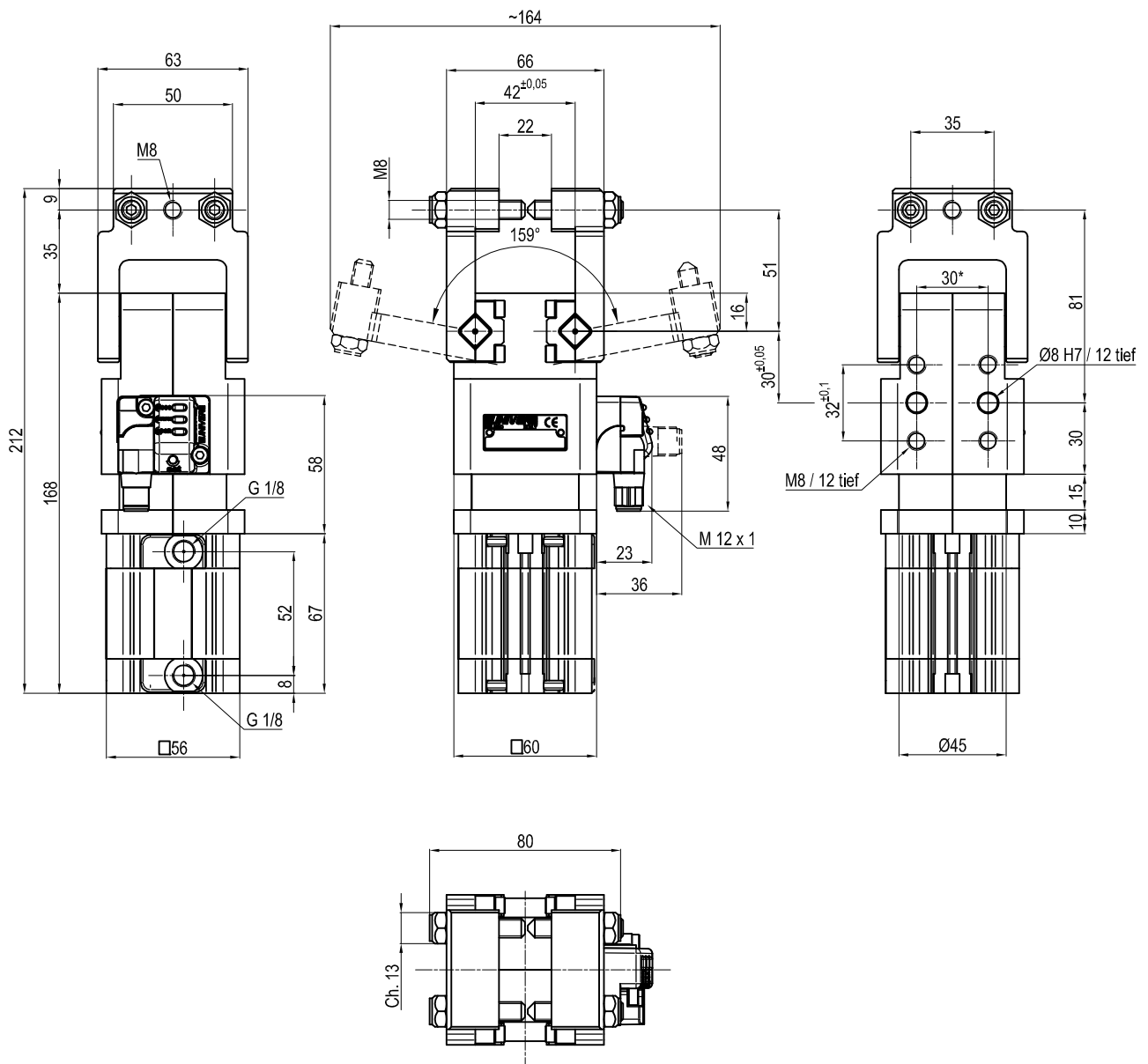
1 Serie	2 Versione	3 Taglia
LG = Unità Gripper	P = Pneumatica standard	40 = ø 40 mm

4 Movimento	5 Posizione pressore	6 Sensore di posizione
D = Doppio movimento S = Singolo movimento	O = Orizzontale V = Verticale	U = Sensore elettronico con connettore M12 orientabile

Fissaggio orbitale



Gripper pneumatico



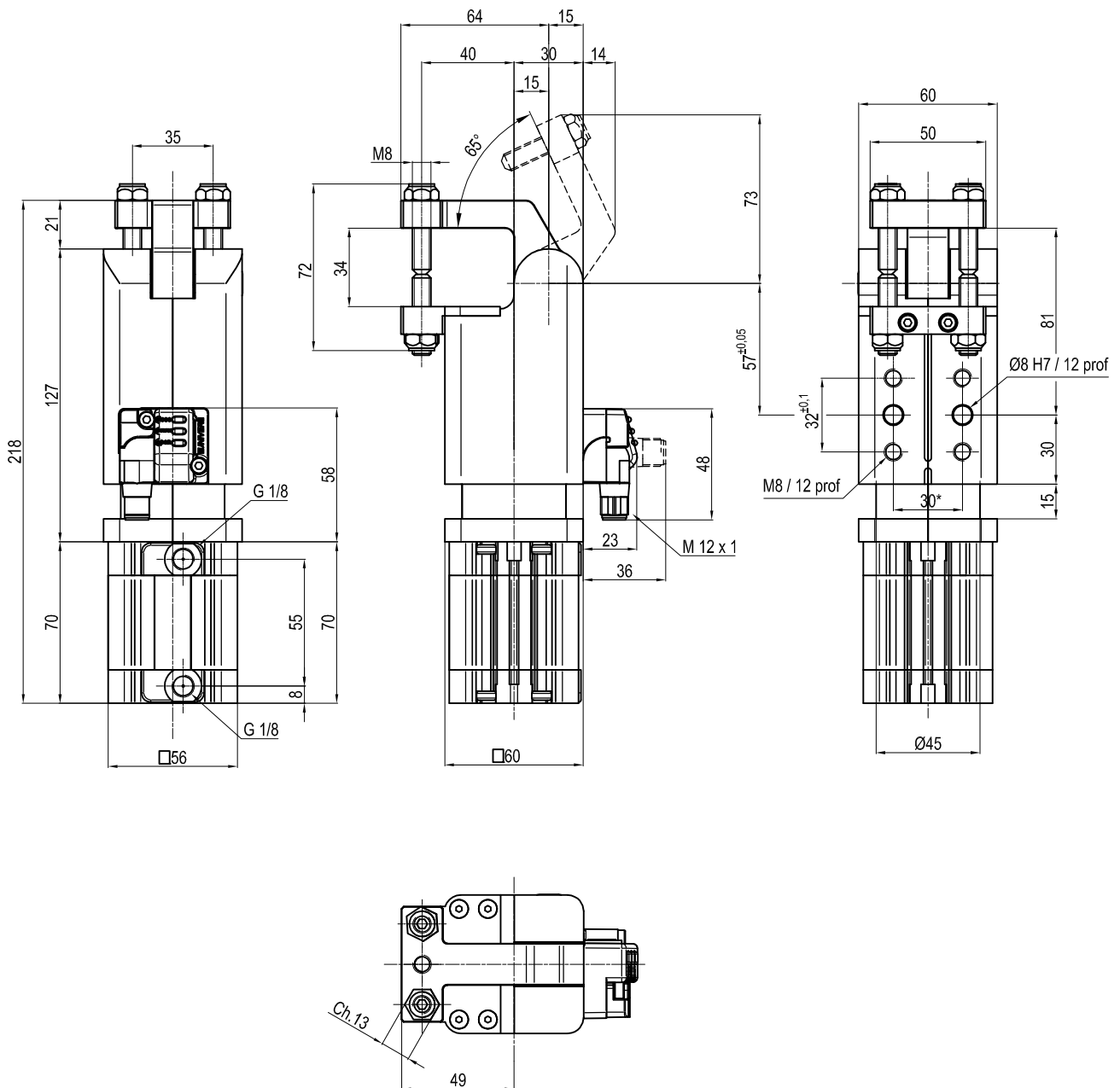
Alesaggio	Coppia di ritegno	Coppia di bloccaggio	Peso
40 mm	100 Nm	55 Nm	1.2 Kg

Pressione min./max. di esercizio: **0,4 / 0,8 MPa**
 Temperatura di esercizio: **5° ± 45° C**
 Sensore elettronico con connettore M12, orientabile a 0° o 90°
 Tensione di alimentazione: 10 ± 30 V DC
 Grado di protezione: **IP 65**

* : TOLLERANZA FORI DI CENTRAGGIO ± 0.02, FORI FILETTATI ± 0.1

L'azienda si riserva di apportare modifiche tecniche senza l'obbligo del preavviso.

Gripper pneumatico



Alesaggio	Coppia di ritegno	Coppia di bloccaggio	Peso
40 mm	100 Nm	55 Nm	1.2 Kg

Pressione min./max. di esercizio: **0,4 / 0,8 MPa**
 Temperatura di esercizio: **5° ± 45° C**
 Sensore elettronico con connettore M12, orientabile a 0° o 90°
 Tensione di alimentazione: 10 ± 30 V DC
 Grado di protezione: **IP 65**

* : TOLLERANZA FORI DI CENTRAGGIO ± 0.02, FORI FILETTATI ± 0.1

L'azienda si riserva di apportare modifiche tecniche senza l'obbligo del preavviso.