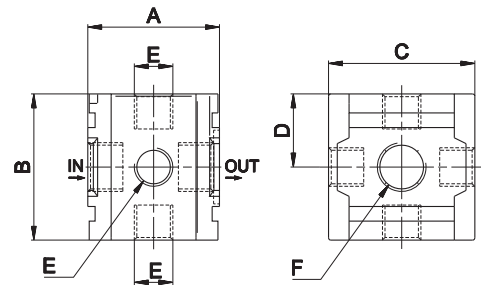


Attacchi filettati su ogni lato, possibilità montaggio pressostato.

Taglia	1	
Codice	HZE1N10G	HZE1N15G
Attacco filettato ^(A)	G3/8	G1/2
Pressione max ingresso (bar-MPa-psi)	10-1-145	
Fluido	aria compressa	
Temperatura (°C)	0 ÷ 60	
Peso (Kg)	0,23	

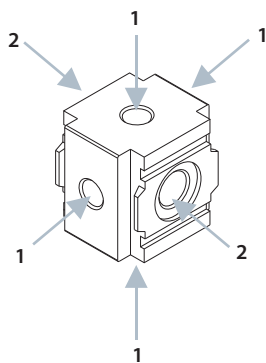
(A) = Prevedere tappi per uscite non utilizzate

HZE-N



taglia	A	B	C	D	E	F
1	45	50	50	25	G1/4	G3/8-G1/2

> Disposizione attacchi



1 = Ausiliari
2 = Ingresso - Uscita

