

L'avviatore progressivo trova applicazione nei circuiti pneumatici ove si voglia impedire un avviamento brusco, dopo un'interruzione della pressione, evitando così possibili danni alle attrezzature.

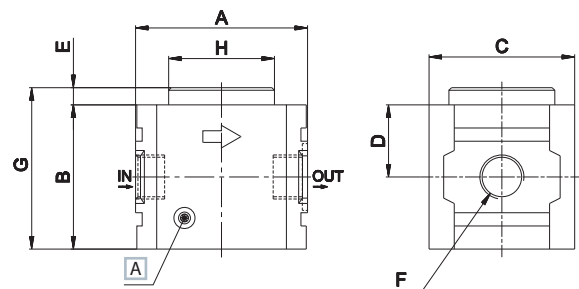
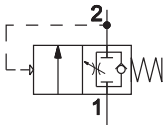
PRINCIPIO DI FUNZIONAMENTO: valvola 2 vie che nella posizione di riposo lascia passare un flusso di aria regolato.

Al raggiungimento della pressione di lavoro la valvola consente il passaggio pieno dell'aria.

Taglia	1	
	HZE1Y10G	HZE1Y15G
Codice	G3/8	G1/2
Attacco filettato	G3/8	G1/2
Portata (NI/min) <sup>(A)</sup>	2200	
Pressione Max ingresso (bar-MPa-psi)	10-1-145	
Pressione min (bar)	3,5	
Fluido	aria compressa	
Temperatura (°C)	-20 ÷ 80	
Peso (Kg)	0,485	

(A) = pressione d'ingresso 6 bar, pressione in uscita 6 bar -  $\Delta p$  1 bar

## HZE-Y



A | Regolazione

taglia	A	B	C	D	E	F	G	Ø H
1	65	55	55	27,5	6,5	G3/8-G1/2	61,5	40