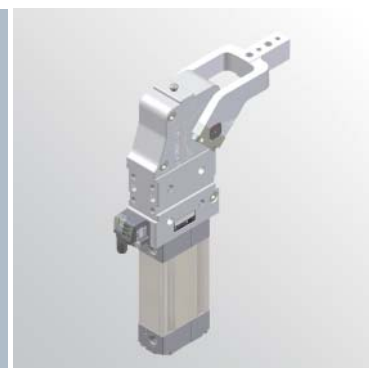


# UBP50

Unità di bloccaggio UNIVERSAL



<b>U</b>	<b>B</b>	<b>P</b>	<b>5</b>	<b>0</b>	<b>N</b>	<b>N</b>	<b>E</b>
1	2	3	4	5	6		

<b>1 Serie</b>	<b>2 Versione</b>	<b>3 Taglia</b>
----------------	-------------------	-----------------

**UB** = Unità di bloccaggio **UNIVERSAL** con regolazione continua angolo d'apertura da 0° a 135°

**P** = Pneumatica standard

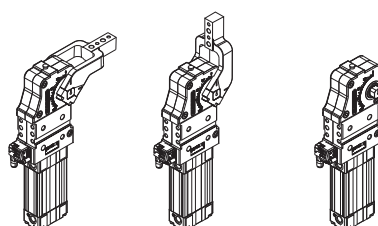
**50** = ø 50 mm

<b>4 Posizione pressore</b>	<b>5 Tipo di pressore</b>	<b>6 Sensore di posizione</b>
-----------------------------	---------------------------	-------------------------------

**V** = 90°

**O** = 180°

**N** = senza pressore



**C** = Centrale, 15 mm offset

**D** = Destro, 15 mm offset

**S** = Sinistro, 15 mm offset

**E** = Centrale, 45 mm offset

**F** = Destro, 45 mm offset

**L** = Sinistro, 45 mm offset

**O** = Centrale con autoritenuta, 15 mm offset

**P** = Destro con autoritenuta, 15 mm offset

**Q** = Sinistro con autoritenuta, 15 mm offset

**N** = Senza pressore

**X** = Centrale con fori maggiorati ø 8 H7, 15 mm offset

**Y** = Destro con fori maggiorati ø 8 H7, 15 mm offset

**Z** = Sinistro con fori maggiorati ø 8 H7, 15 mm offset

**N** = Senza sensore

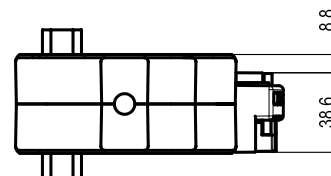
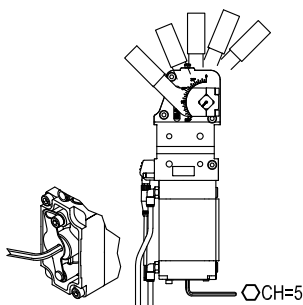
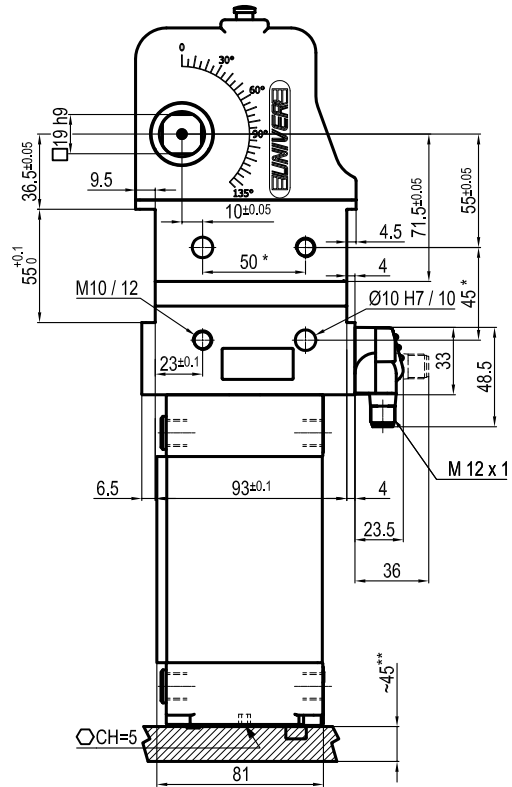
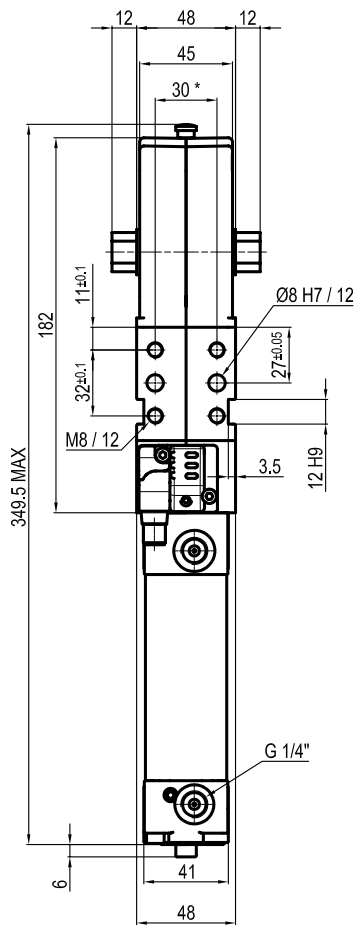
(con piastra di chiusura)

**E** = Sensore elettronico con

connettore M12 orientabile

**D** = Sensore pneumatico

## Unità di bloccaggio pneumatica **UNIVERSAL**



Alesaggio	Coppia di ritegno	Coppia di bloccaggio	Peso (Pressore non incluso)
50 mm	1250 Nm	280 Nm	2.7 Kg

Pressione min./max. di esercizio: **0,4 / 0,8 MPa**

Temperatura di esercizio: **5° + 45° C**

Angolo di apertura pressore: **regolabile**

Senza pressore

Sensore elettronico con connettore M12, orientabile a 0° o 90°

Tensione di alimentazione: 10 + 30 V DC

Grado di protezione: **IP 65**

Connessione pneumatica da entrambi i lati

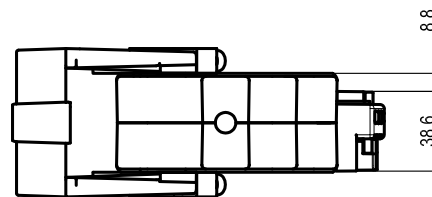
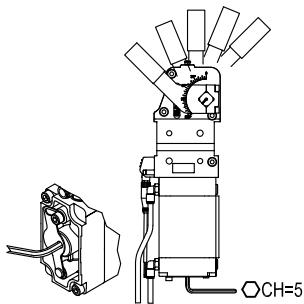
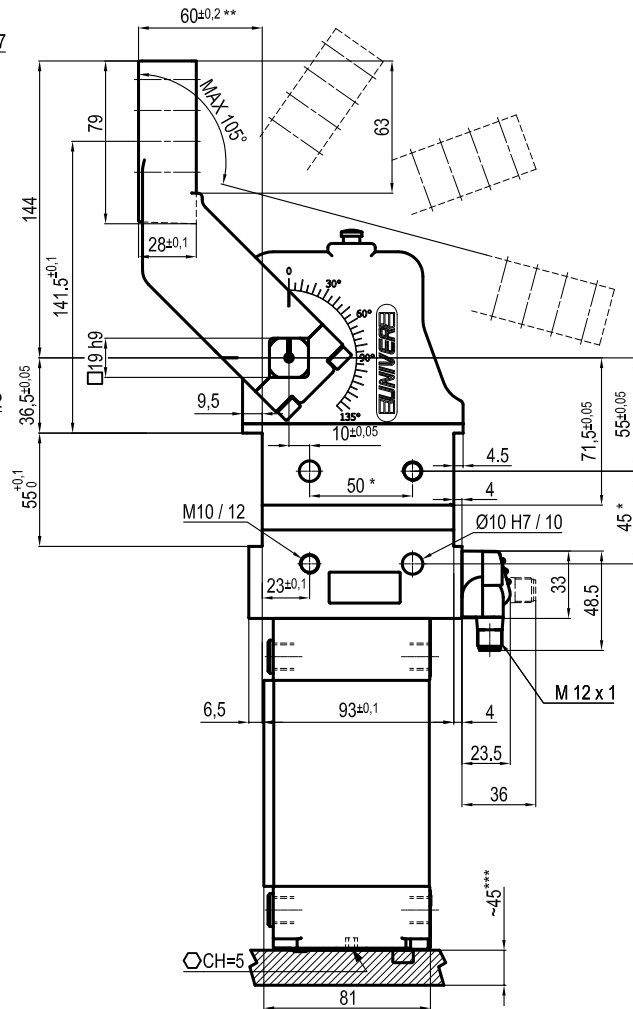
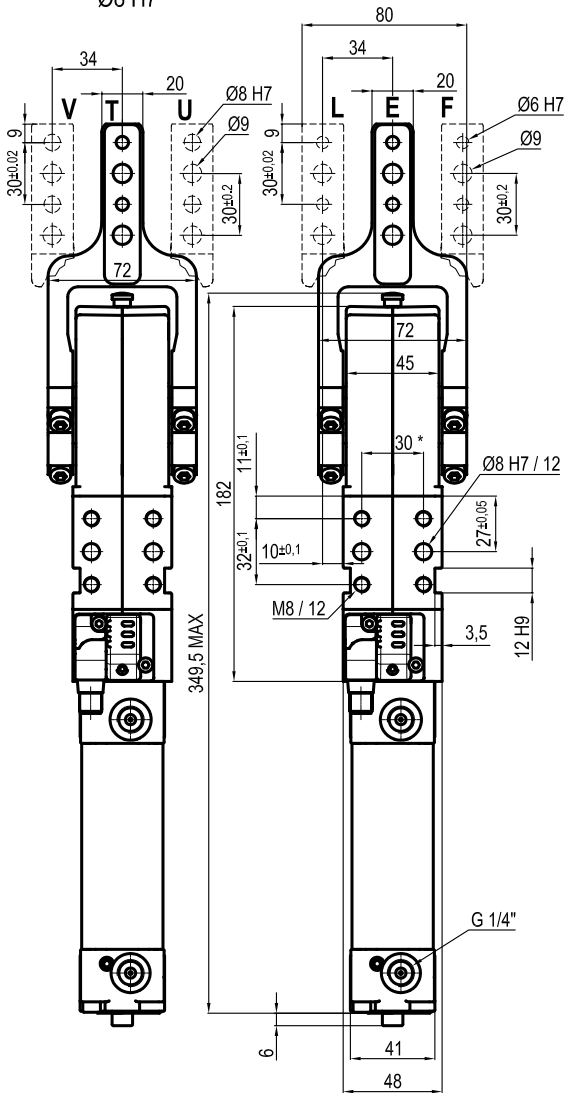
\* : TOLLERANZA FORI DI CENTRAGGIO ± 0.02, FORI FILETTATI ± 0.1

\*\* : SPAZIO CONSIGLIATO PER L'ACCESSO ALLA REGOLAZIONE DELL'ANGOLO D'APERTURA

L'azienda si riserva di apportare modifiche tecniche senza l'obbligo del preavviso.

Fori spina maggiorati  
Ø8 H7

Unità di bloccaggio pneumatica **UNIVERSAL**  
pressore a 45 mm dal centro di rotazione



Alesaggio	Coppia di ritegno	Coppia di bloccaggio	Peso (Pressore non incluso)
50 mm	1250 Nm	280 Nm	2.7 Kg

Pressione min./max. di esercizio: **0,4 / 0,8 MPa**  
 Temperatura di esercizio: **5° + 45° C**  
 Angolo di apertura pressore: **regolabile da 0° a 105°**  
 Posizione lavoro orizzontale  
 Sensore elettronico con connettore M12, orientabile a 0° o 90°  
 Tensione di alimentazione: 10 + 30 V DC  
 Grado di protezione: **IP 65**  
 Connessione pneumatica da entrambi i lati

\* : TOLLERANZA FORI DI CENTRAGGIO ± 0.02, FORI FILETTATI ± 0.1

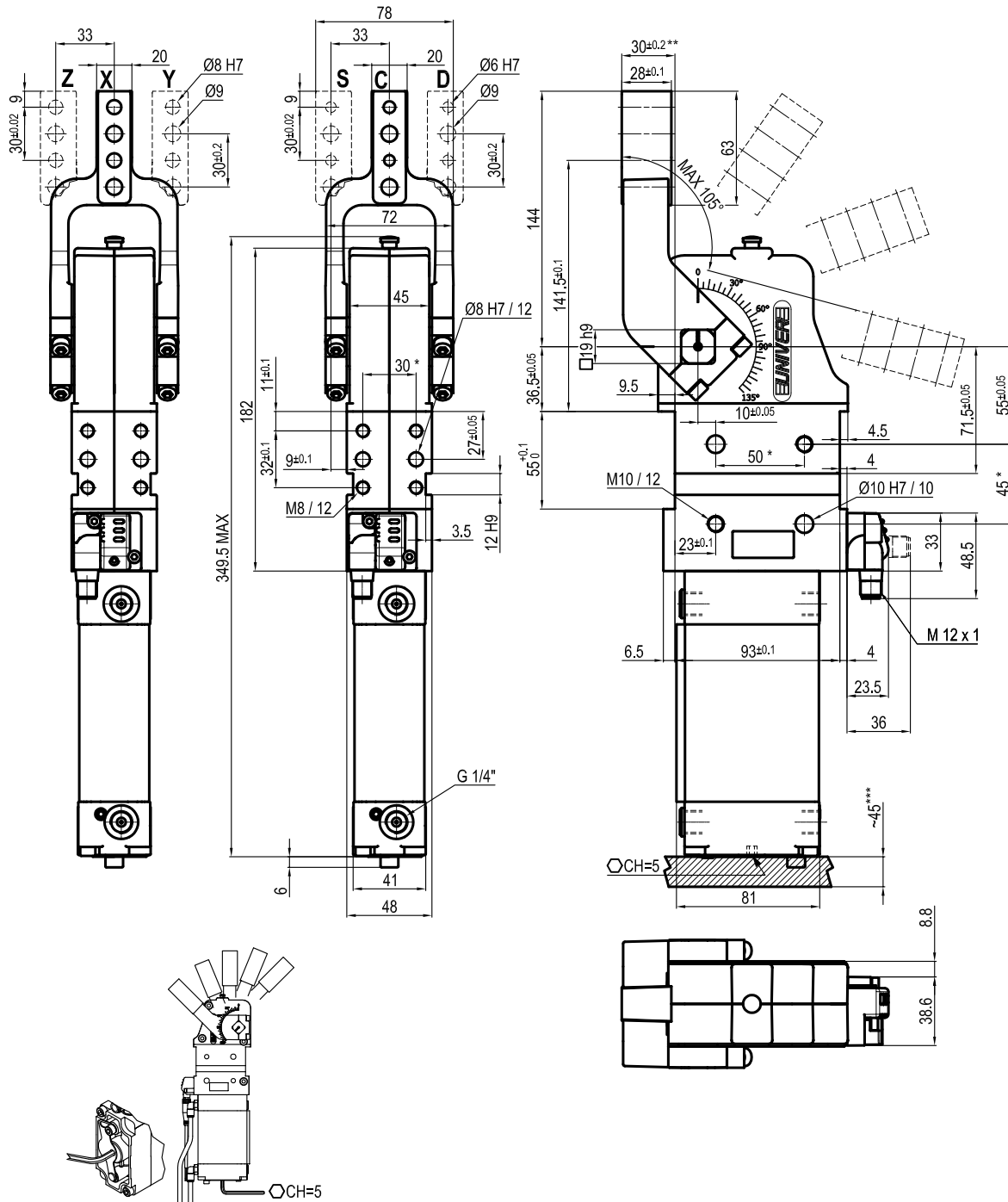
\*\* : LA TOLLERANZA E' RIFERITA AD UNA DISTANZA DAL CENTRO DI ROTAZIONE DI 80 mm

\*\*\* : SPAZIO CONSIGLIATO PER L'ACCESSO ALLA REGOLAZIONE DELL'ANGOLO D'APERTURA

L'azienda si riserva di apportare modifiche tecniche senza l'obbligo del preavviso.

Fori spina maggiorati  
Ø8 H7

Unità di bloccaggio pneumatica **UNIVERSAL**



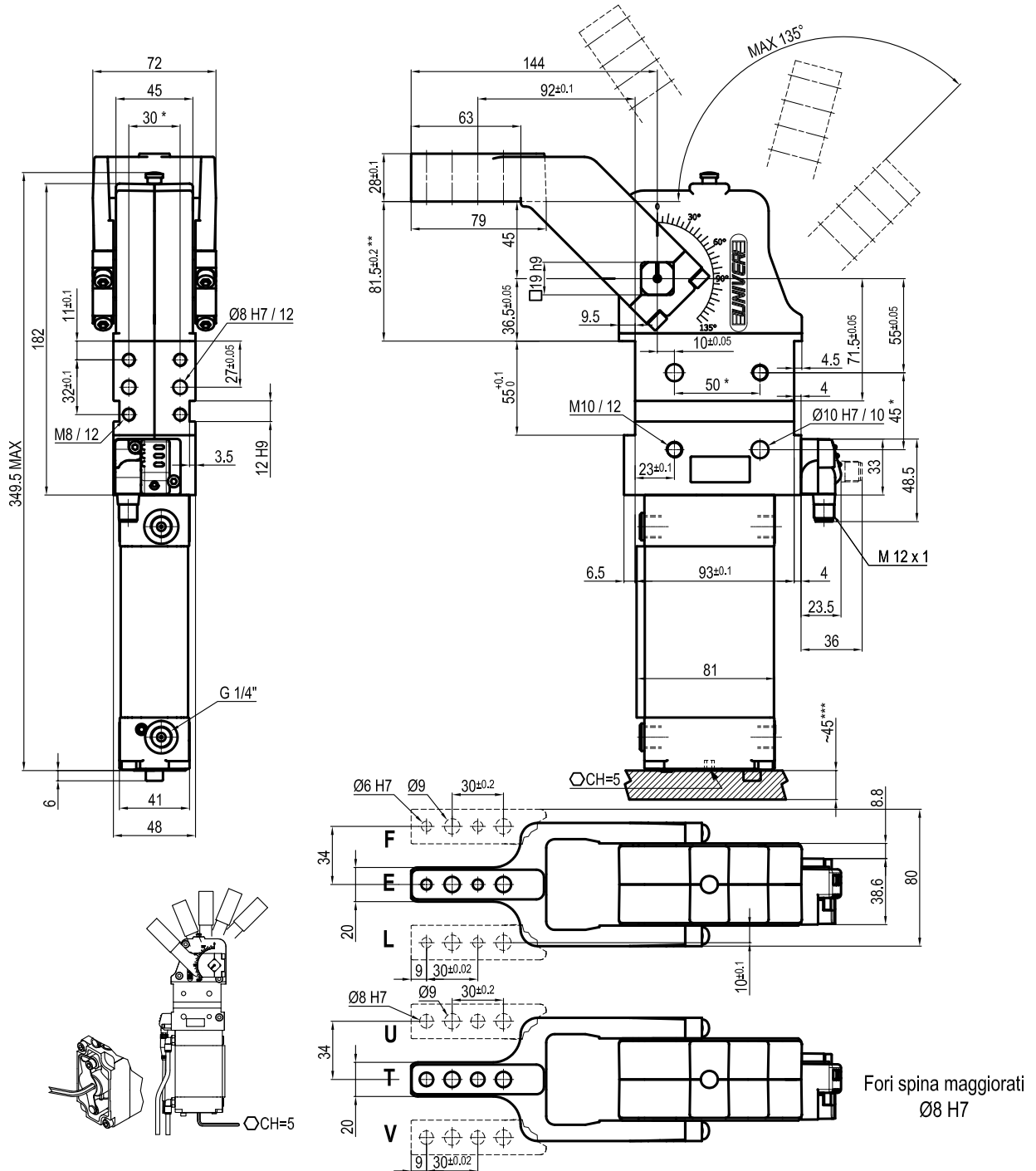
Alesaggio	Coppia di ritegno	Coppia di bloccaggio	Peso (Pressore non incluso)
50 mm	1250 Nm	280 Nm	2.7 Kg

Pressione min./max. di esercizio: **0,4 / 0,8 MPa**  
 Temperatura di esercizio: **5° + 45° C**  
 Angolo di apertura pressore: **regolabile da 0° a 105°**  
 Posizione lavoro orizzontale  
 Sensore elettronico con connettore M12, orientabile a 0° o 90°  
 Tensione di alimentazione: 10 + 30 V DC  
 Grado di protezione: **IP 65**  
 Connessione pneumatica da entrambi i lati

\* : TOLLERANZA FORI DI CENTRAGGIO ± 0.02, FORI FILETTATI ± 0.1  
 \*\* : LA TOLLERANZA E' RIFERITA AD UNA DISTANZA DAL CENTRO DI ROTAZIONE DI 80 mm  
 \*\*\* : SPAZIO CONSIGLIATO PER L'ACCESSO ALLA REGOLAZIONE DELL'ANGOLO D'APERTURA

L'azienda si riserva di apportare modifiche tecniche senza l'obbligo del preavviso.

## Unità di bloccaggio pneumatica **UNIVERSAL** pressore a 45 mm dal centro di rotazione



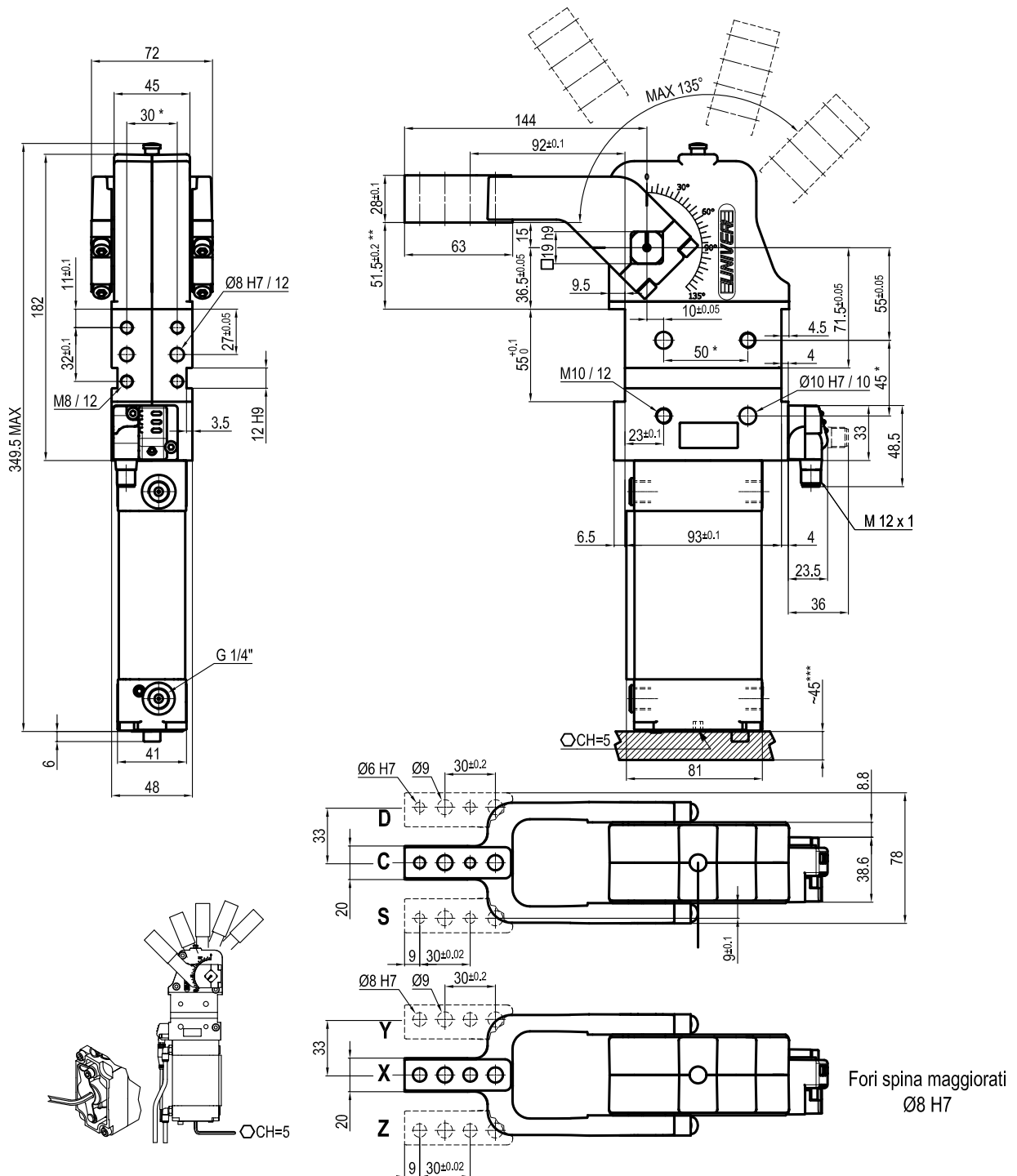
Alesaggio	Coppia di ritegno	Coppia di bloccaggio	Peso (Pressore non incluso)
50 mm	1250 Nm	280 Nm	2.7 Kg

Pressione min./max. di esercizio: **0,4 / 0,8 MPa**  
 Temperatura di esercizio: **5° + 45° C**  
 Angolo di apertura pressore: **regolabile da 0° a 135°**  
 Posizione lavoro verticale  
 Sensore elettronico con connettore M12, orientabile a 0° o 90°  
 Tensione di alimentazione: 10 + 30 V DC  
 Grado di protezione: **IP 65**  
 Connessione pneumatica da entrambi i lati

- \* : TOLLERANZA FORI DI CENTRAGGIO ± 0.02, FORI FILETTATI ± 0.1
- \*\* : LA TOLLERANZA E' RIFERITA AD UNA DISTANZA DAL CENTRO DI ROTAZIONE DI 80 mm
- \*\*\* : SPAZIO CONSIGLIATO PER L'ACCESSO ALLA REGOLAZIONE DELL'ANGOLO D'APERTURA

L'azienda si riserva di apportare modifiche tecniche senza l'obbligo del preavviso.

## Unità di bloccaggio pneumatica **UNIVERSAL**



Alesaggio	Coppia di ritegno	Coppia di bloccaggio	Peso (Pressore non incluso)
50 mm	1250 Nm	280 Nm	2.7 Kg

Pressione min./max. di esercizio: **0,4 / 0,8 MPa**  
 Temperatura di esercizio: **5° + 45° C**  
 Angolo di apertura pressore: **regolabile da 0° a 135°**  
 Posizione lavoro verticale  
 Sensore elettronico con connettore M12, orientabile a 0° o 90°  
 Tensione di alimentazione: 10 + 30 V DC  
 Grado di protezione: **IP 65**  
 Connessione pneumatica da entrambi i lati

- \* : TOLLERANZA FORI DI CENTRAGGIO ± 0.02, FORI FILETTATI ± 0.1
- \*\* : LA TOLLERANZA E' RIFERITA AD UNA DISTANZA DAL CENTRO DI ROTAZIONE DI 80 mm
- \*\*\* : SPAZIO CONSIGLIATO PER L'ACCESSO ALLA REGOLAZIONE DELL'ANGOLO D'APERTURA

L'azienda si riserva di apportare modifiche tecniche senza l'obbligo del preavviso.