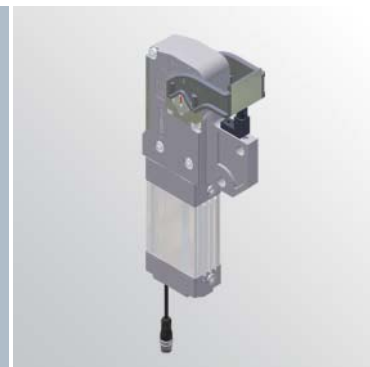


DMS160

Unità di bloccaggio standard CNOMO



D	M	S	1	6	0	M	P	N	E	E	T	N
1		2			3		4	5	6			

1 Serie	2 Taglia	3 Azionamento
----------------	-----------------	----------------------

DMS = unità di bloccaggio conforme allo Standard CNOMO

160 = 100 Nm (corpo 50, cilindro Ø 50 mm)

MP = azionamento pneumatico

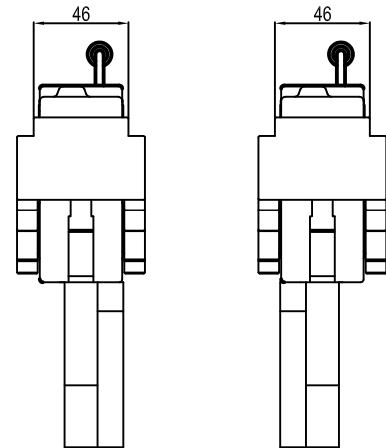
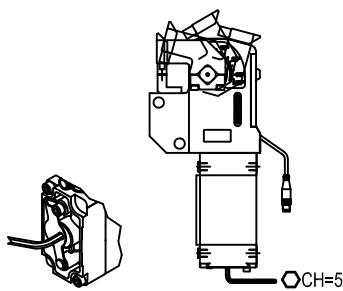
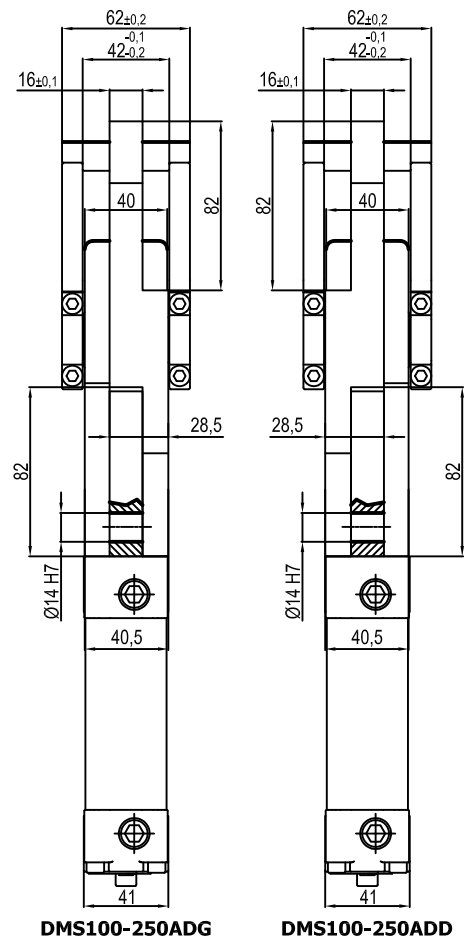
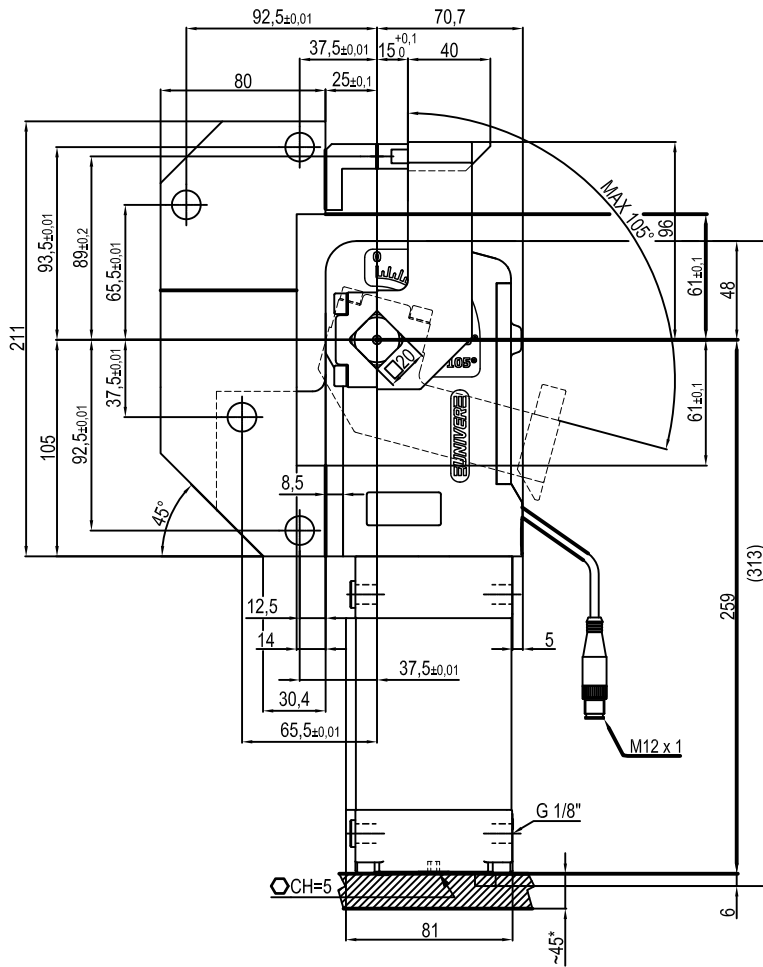
4 Blocco	5 Sensore/versions	6 Pressore
-----------------	---------------------------	-------------------

N = senza blocco
V = con blocco

S = senza sensore
E = versione UNIVERSAL con sensore di posizione elettronico a tre fili e regolazione continua dell'angolo di apertura da 45° a 105°

ETN = versione standard
ETC = versione corta

Unita' di bloccaggio **UNIVERSAL** conforme allo standard CNOMO



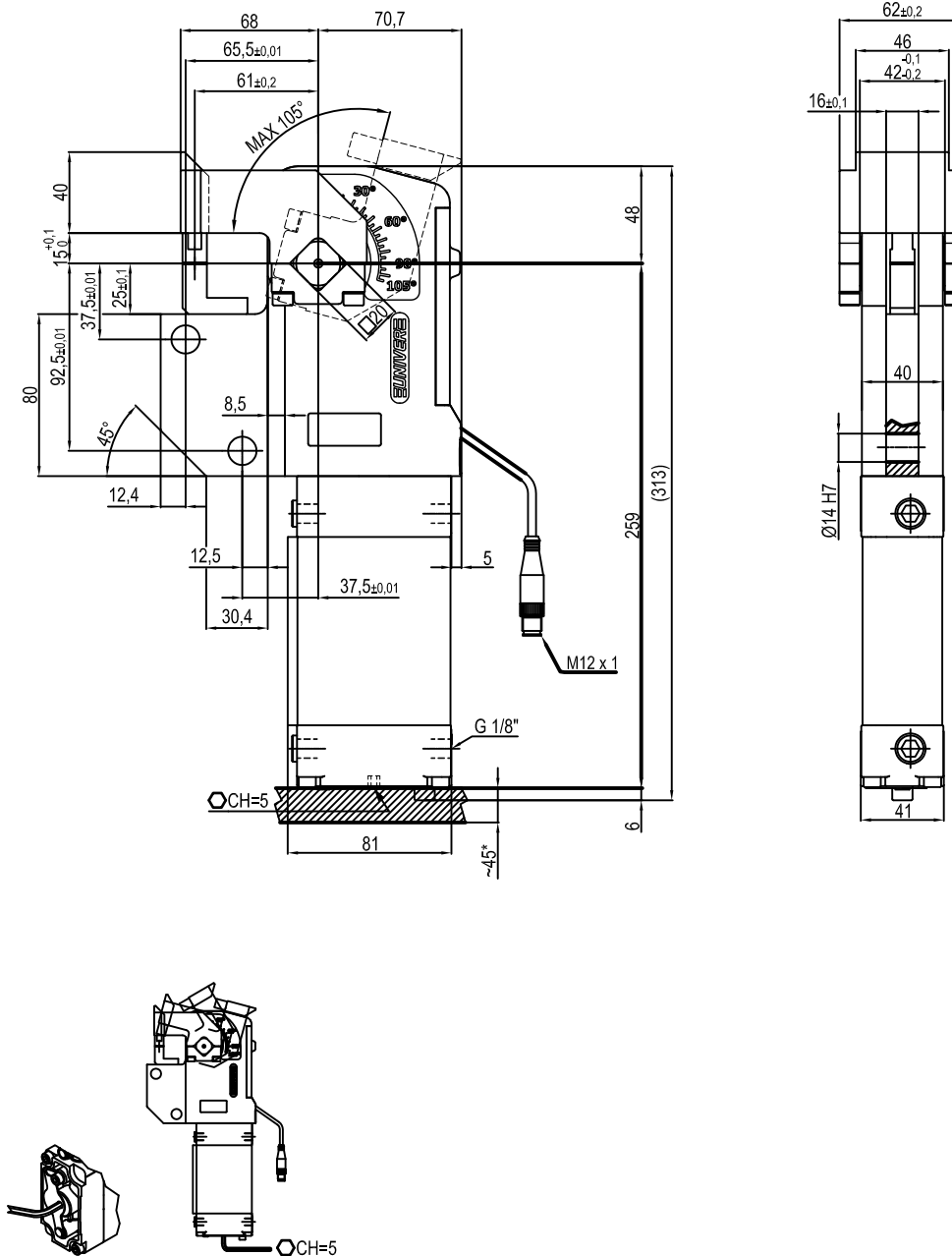
Taglia	Cilindro	Peso
160	50	3.9 Kg.

Pressione min./max. di esercizio: **0,4 / 0,8 MPa**
 Temperatura di esercizio: **5° + 45° C**
 Angolo di apertura : **regolabile da 25° a 105°**
 Sensore elettronico con connettore M12
 Tensione di alimentazione: 10 ÷ 30 V DC
 Grado di protezione: **IP 65**
 Connessione pneumatica da entrambi i lati

* : SPAZIO CONSIGLIATO PER L'ACCESSO ALLA REGOLAZIONE DELL'ANGOLO D'APERTURA

L'azienda si riserva di apportare modifiche tecniche senza l'obbligo del preavviso.

Unita' di bloccaggio **UNIVERSAL** conforme allo standard CNOMO



Taglia	Cilindro	Peso
160	50	2.8 Kg.

Pressione min./max. di esercizio: **0,4 / 0,8 MPa**
 Temperatura di esercizio: **5° ± 45° C**
 Angolo di apertura : **regolabile da 25° a 105°**
 Sensore elettronico con connettore M12
 Tensione di alimentazione: 10 ÷ 30 V DC
 Grado di protezione: **IP 65**
 Connessione pneumatica da entrambi i lati

* : SPAZIO CONSIGLIATO PER L'ACCESSO ALLA REGOLAZIONE DELL'ANGOLO D'APERTURA

L'azienda si riserva di apportare modifiche tecniche senza l'obbligo del preavviso.