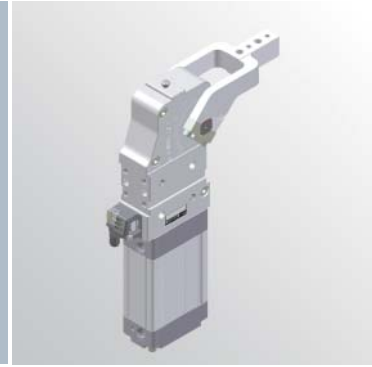


UBH63

Unità di bloccaggio UNIVERSAL



U	B	H	6	3	N	N	U
1	2	3	4	5	6		

1 Serie	2 Versione	3 Taglia
----------------	-------------------	-----------------

UB = Unità di bloccaggio **UNIVERSAL**
con regolazione continua
angolo d'apertura da 0° a 135°

H = Pneumatica standard

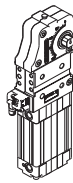
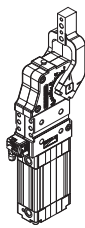
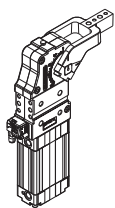
63 = ø 63 mm

4 Posizione pressore	5 Tipo di pressore	6 Sensore di posizione
-----------------------------	---------------------------	-------------------------------

V = 90°

O = 180°

N = senza pressore



C = Standard centrale

D = Standard destro

S = Standard sinistro

E = Centrale, 45mm dal centro di rotazione

F = Destro, 45mm dal centro di rotazione

L = Sinistro, 45mm dal centro di rotazione

O = Centrale con autoritenuta

P = Destro con autoritenuta

Q = Sinistro con autoritenuta

N = Senza pressore

X = Centrale con fori maggiorati ø 8 H7

Y = Destro con fori maggiorati ø 8 H7

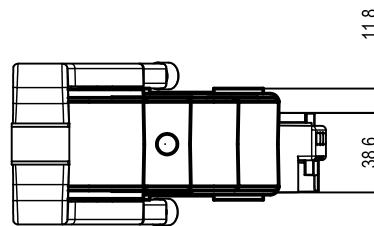
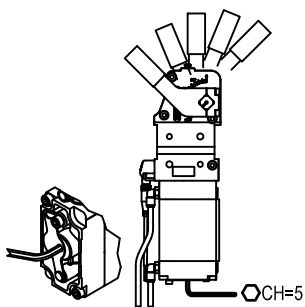
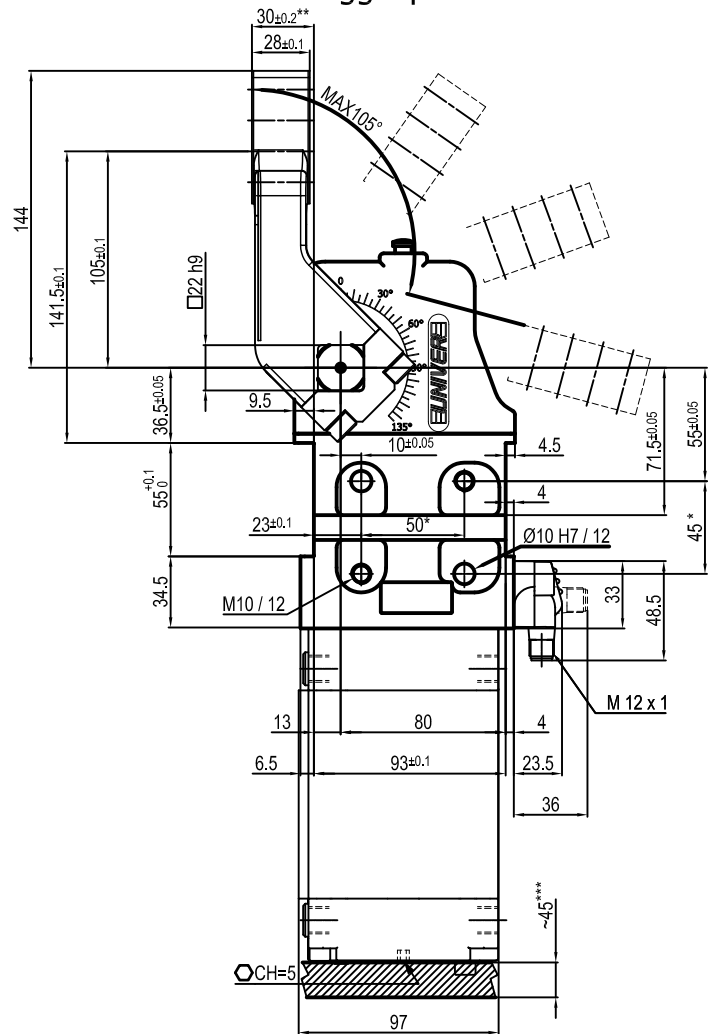
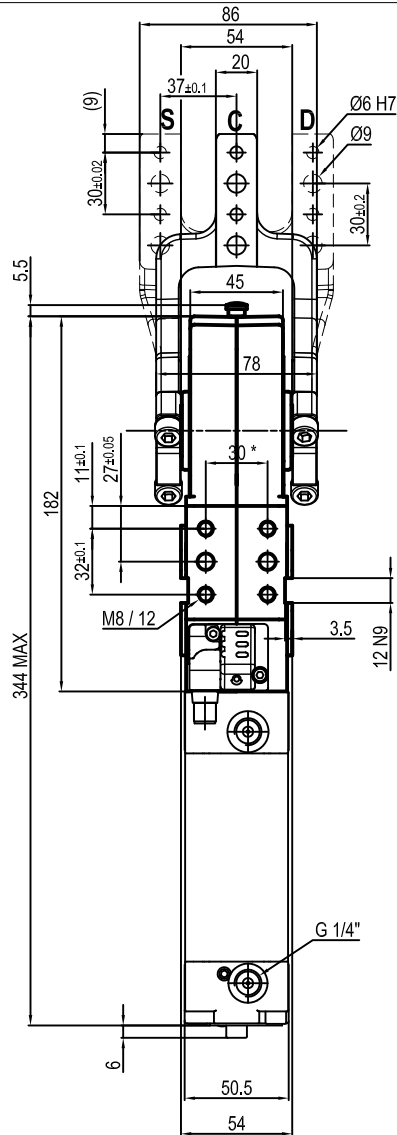
Z = Sinistro con fori maggiorati ø 8 H7

N = Senza sensore

(con piastra di chiusura)

U = Sensore elettronico con connettore
M12 orientabile

Unità di bloccaggio pneumatica **UNIVERSAL**



Alesaggio	Coppia di ritegno	Coppia di bloccaggio	Peso (Pressore non incluso)
63 mm	1750 Nm	420 Nm	3.2 Kg

Pressione min./max. di esercizio: **0,4 / 0,8 MPa**
 Temperatura di esercizio: **5° + 45° C**
 Angolo di apertura pressore: **regolabile da 0° a 105°**
 Posizione lavoro orizzontale
 Sensore elettronico con connettore M12, orientabile a 0° o 90°
 Tensione di alimentazione: 10 + 30 V DC
 Grado di protezione: **IP 65**
 Connessione pneumatica da entrambi i lati

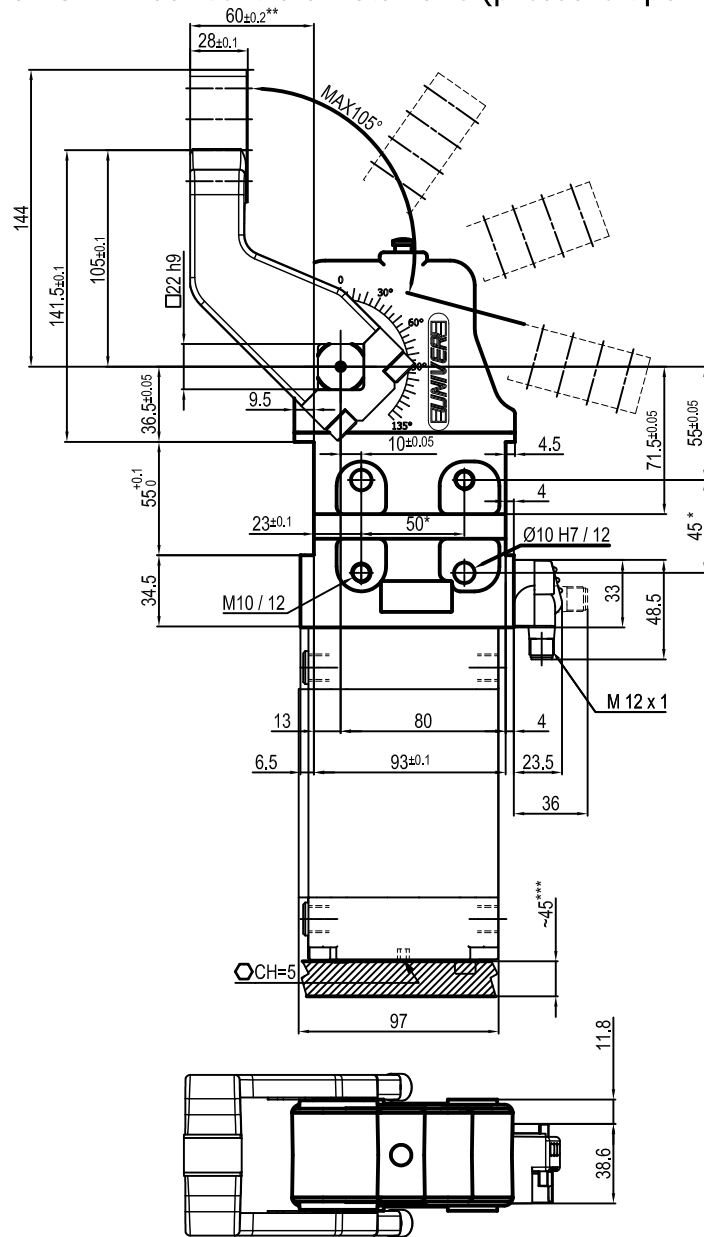
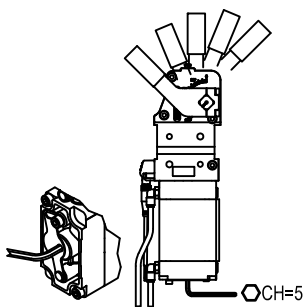
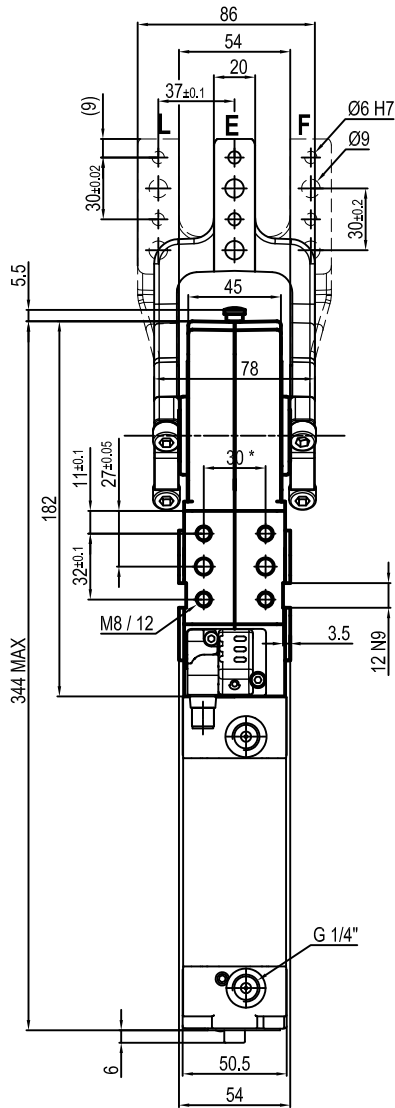
* : TOLLERANZA FORI DI CENTRAGGIO ± 0.02, FORI FILETTATI ± 0.1

** : LA TOLLERANZA E' RIFERITA AD UNA DISTANZA DAL CENTRO DI ROTAZIONE DI 80 mm

*** : SPAZIO CONSIGLIATO PER L'ACCESSO ALLA REGOLAZIONE DELL'ANGOLO D'APERTURA

L'azienda si riserva di apportare modifiche tecniche senza l'obbligo del preavviso.

Unità di bloccaggio pneumatica **UNIVERSAL** pressore a 45 mm dal centro di rotazione (pressore tipo **E-L-F**)



Alesaggio	Coppia di ritegno	Coppia di bloccaggio	Peso (Pressore non incluso)
63 mm	1750 Nm	420 Nm	3.2 Kg

Pressione min./max. di esercizio: **0,4 / 0,8 MPa**
 Temperatura di esercizio: **5° + 45° C**
 Angolo di apertura pressore: **regolabile da 0° a 105°**
 Posizione lavoro orizzontale
 Sensore elettronico con connettore M12, orientabile a 0° o 90°
 Tensione di alimentazione: 10 + 30 V DC
 Grado di protezione: **IP 65**
 Connessione pneumatica da entrambi i lati

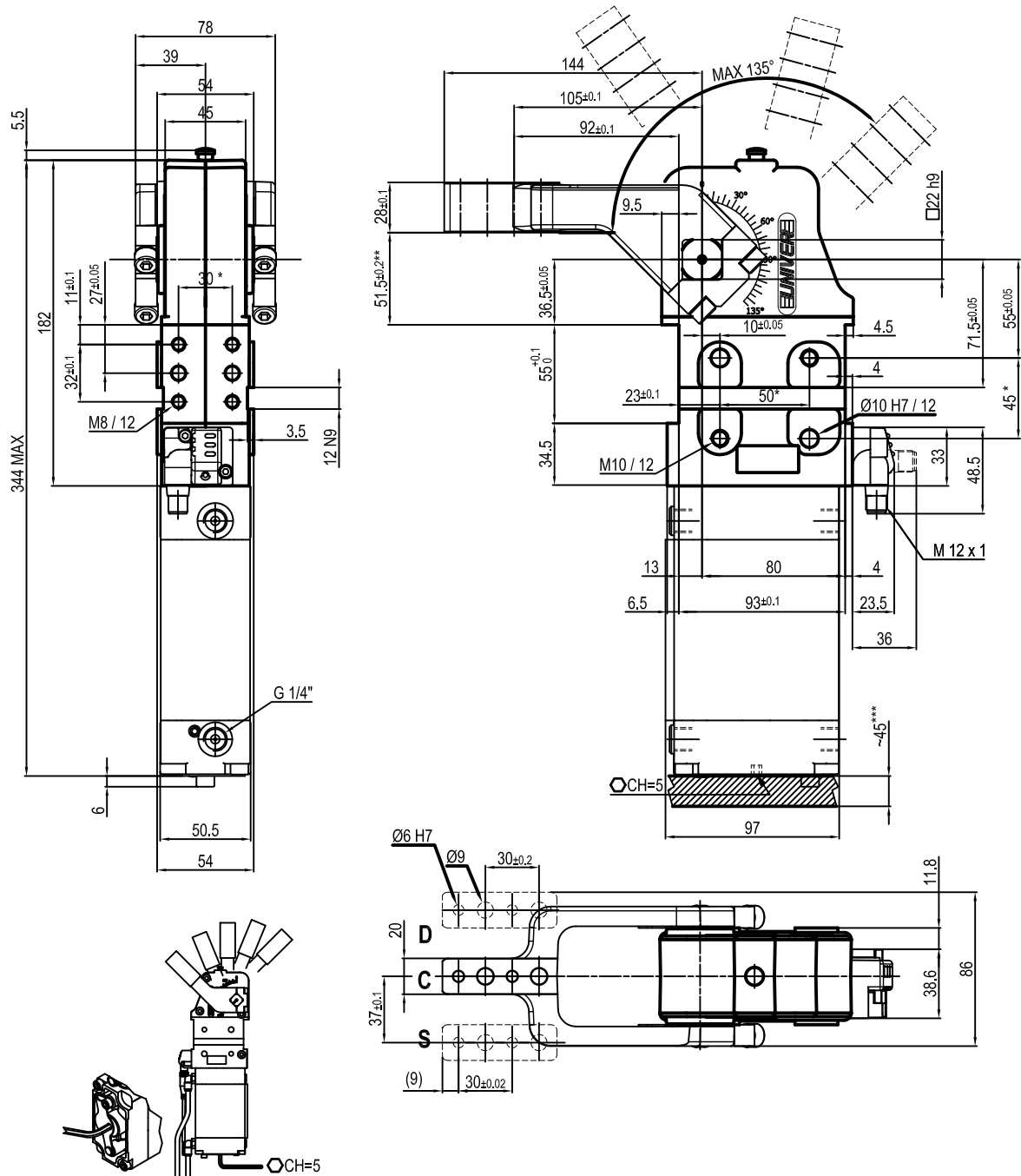
* : TOLLERANZA FORI DI CENTRAGGIO ± 0.02, FORI FILETTATI ± 0.1

** : LA TOLLERANZA E' RIFERITA AD UNA DISTANZA DAL CENTRO DI ROTAZIONE DI 80 mm

*** : SPAZIO CONSIGLIATO PER L'ACCESSO ALLA REGOLAZIONE DELL'ANGOLO D'APERTURA

L'azienda si riserva di apportare modifiche tecniche senza l'obbligo del preavviso.

Unità di bloccaggio pneumatica **UNIVERSAL**



Alesaggio	Coppia di ritegno	Coppia di bloccaggio	Peso (Pressore non incluso)
63 mm	1750 Nm	420 Nm	3.2 Kg

Pressione min./max. di esercizio: **0,4 / 0,8 MPa**
 Temperatura di esercizio: **5° + 45° C**
 Angolo di apertura pressore: **regolabile da 0° a 135°**
 Sensore elettronico con connettore M12, orientabile a 0° o 90°
 Tensione di alimentazione: 10 ± 30 V DC
 Grado di protezione: **IP 65**
 Connessione pneumatica da entrambi i lati

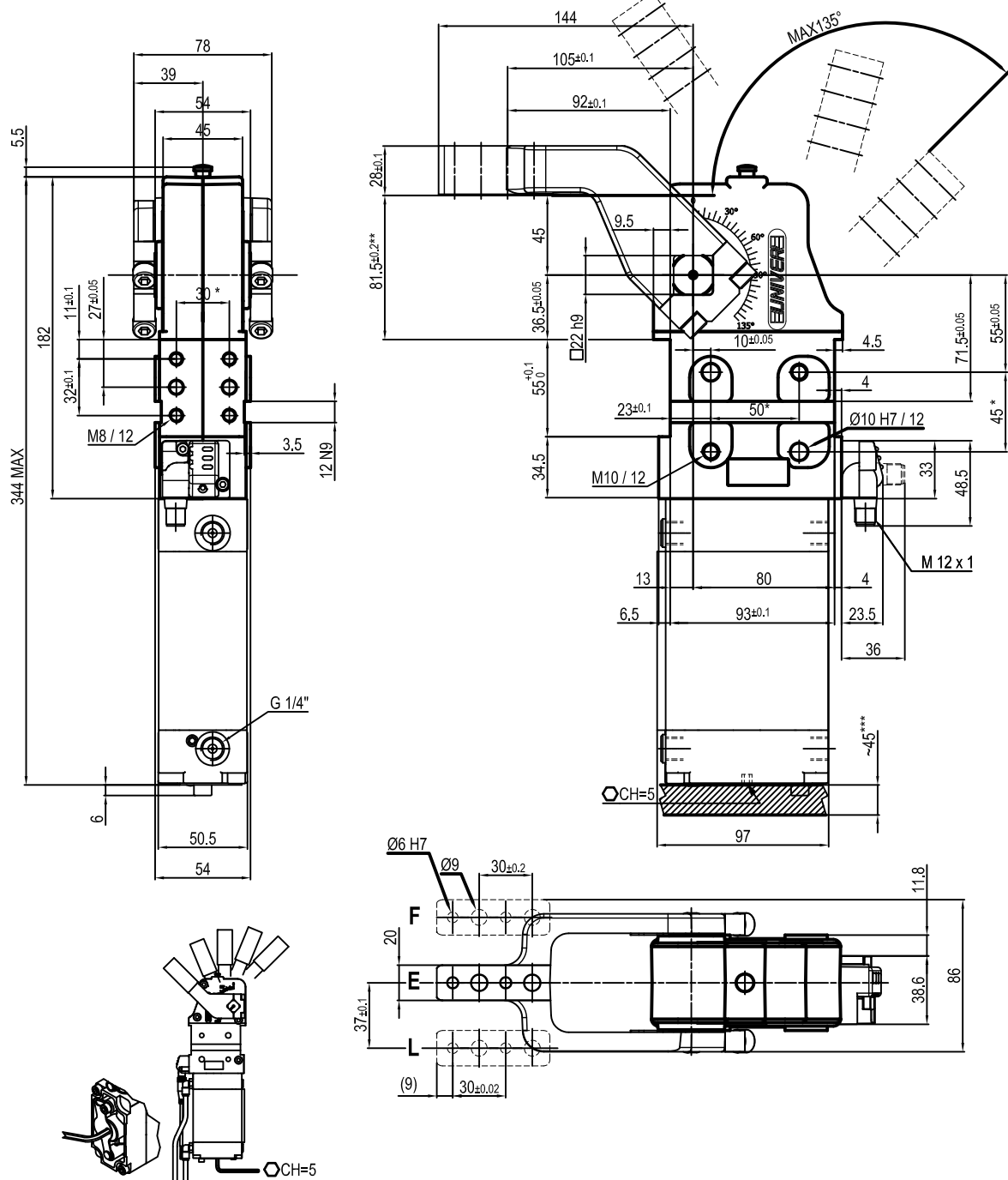
* : TOLLERANZA FORI DI CENTRAGGIO ± 0.02, FORI FILETTATI ± 0.1

** : LA TOLLERANZA E' RIFERITA AD UNA DISTANZA DAL CENTRO DI ROTAZIONE DI 80 mm

*** : SPAZIO CONSIGLIATO PER L'ACCESSO ALLA REGOLAZIONE DELL'ANGOLO D'APERTURA

L'azienda si riserva di apportare modifiche tecniche senza l'obbligo del preavviso.

Unità di bloccaggio pneumatica **UNIVERSAL** pressore a 45 mm dal centro di rotazione (pressore tipo **E-L-F**)



Alesaggio	Coppia di ritegno	Coppia di bloccaggio	Peso (Pressore non incluso)
63 mm	1750 Nm	420 Nm	3.2 Kg

Pressione min./max. di esercizio: **0,4 / 0,8 MPa**
 Temperatura di esercizio: **5° + 45° C**
 Angolo di apertura pressore: **regolabile da 0° a 135°**
 Posizione lavoro verticale
 Sensore elettronico con connettore M12, orientabile a 0° o 90°
 Tensione di alimentazione: 10 + 30 V DC
 Grado di protezione: **IP 65**
 Connessione pneumatica da entrambi i lati

* : TOLLERANZA FORI DI CENTRAGGIO ± 0.02, FORI FILETTATI ± 0.1

** : LA TOLLERANZA E' RIFERITA AD UNA DISTANZA DAL CENTRO DI ROTAZIONE DI 80 mm

*** : SPAZIO CONSIGLIATO PER L'ACCESSO ALLA REGOLAZIONE DELL'ANGOLO D'APERTURA

L'azienda si riserva di apportare modifiche tecniche senza l'obbligo del preavviso.