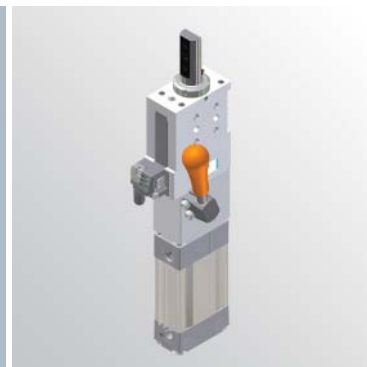


LCM50

Unità di centraggio



L	C	M	5	0	0	5	0	U	A	E	R
1	2	3	4		5	6	7	8			

1 Serie	2 Versione	3 Taglia
----------------	-------------------	-----------------

LC = Unità di centraggio

M = Pneumatica con leva manuale

50 = ø 50 mm

4 Corse	5 Sensore di posizione	6 Terminale asta
----------------	-------------------------------	-------------------------

015 = 15 mm
025 = 25 mm
040 = 40 mm
050 = 50 mm
060 = 60 mm

D = Pneumatico doppia alimentazione
N = Senza sensore
(con piastra di chiusura)
U = Sensore elettronico con connettore
M12 orientabile

A = Asta per centraggi dislocati
B = Asta con impronta a chiavetta
C = Asta con impronta a chiavetta
a croce
D = Asta per centraggi dislocati
con fori spina maggiorati

7 Orientamento asta solo con terminale asta A o D	8 Raschiastelo
--	-----------------------

E = est, standard



O = ovest



N = nord

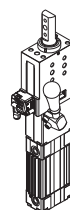


S = sud

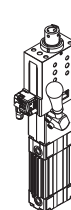


R = Raschiastelo in acciaio inox
a richiesta in poliuretano

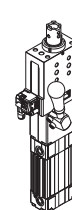
Terminale asta



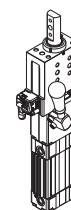
Tipo A



Tipo B

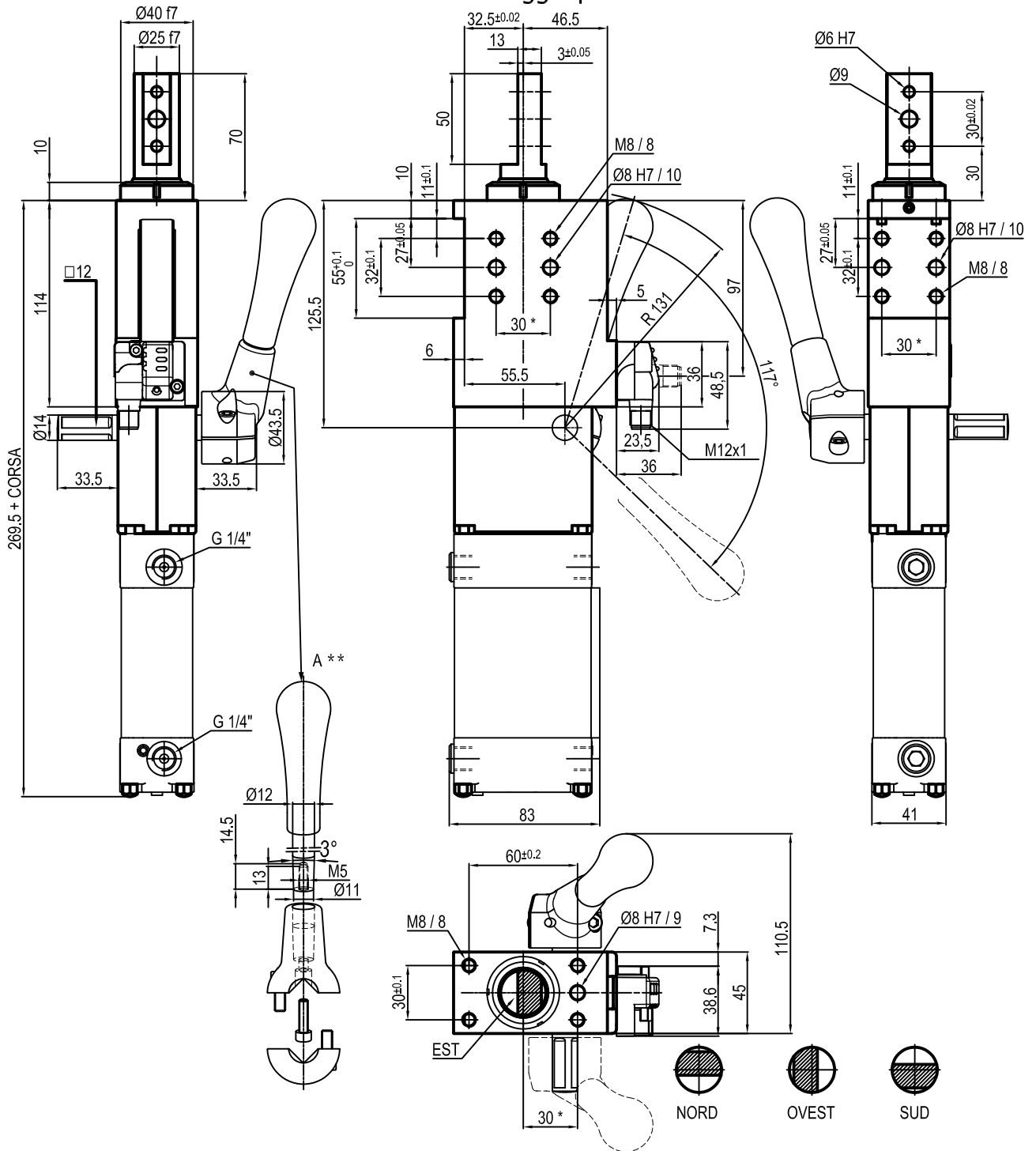


Tipo C



Tipo D

Unità di centraggio pneumatica con azionamento manuale



Alesaggio	Momento torcente Max.	Momento flettente Max.	Peso
50 mm	6 Nm ±0.06°	7.5 Nm ±0.03°	3.4 Kg

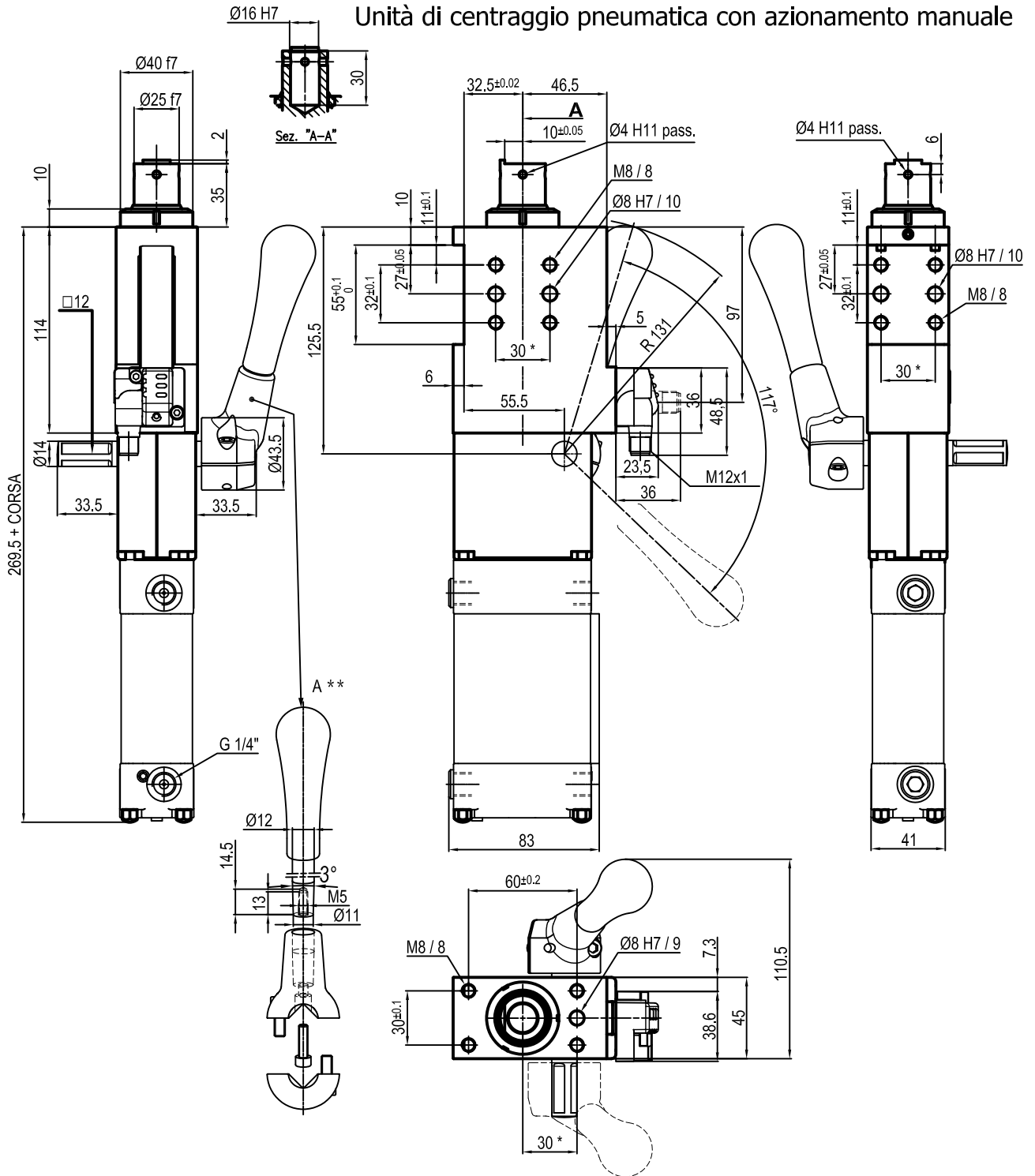
Pressione min./max. di esercizio: **0,4 / 0,8 MPa**
 Temperatura di esercizio: **5° + 45° C**
 Corse in mm.: **15 - 25 - 40 - 50 - 60**
 Con leva manuale
 Sensore elettronico con connettore M12, orientabile a 0° o 90°
 Tensione di alimentazione: 10 + 30 V DC
 Grado di protezione: **IP 65**
 Connessione pneumatica da entrambi i lati

* : TOLLERANZA FORI DI CENTRAGGIO ± 0.02, FORI FILETTATI ± 0.1

** : QUOTE TASSATIVE DA RISPETTARE, QUALORA SI UTILIZZINO LEVE DIVERSE DALLO STANDARD FORNITO

L'azienda si riserva di apportare modifiche tecniche senza l'obbligo del preavviso.

Unità di centraggio pneumatica con azionamento manuale



Alésaggio	Momento torcente Max.	Momento flettente Max.	Peso
50 mm	6 Nm ±0.06°	7.5 Nm ±0.03°	3.4 Kg

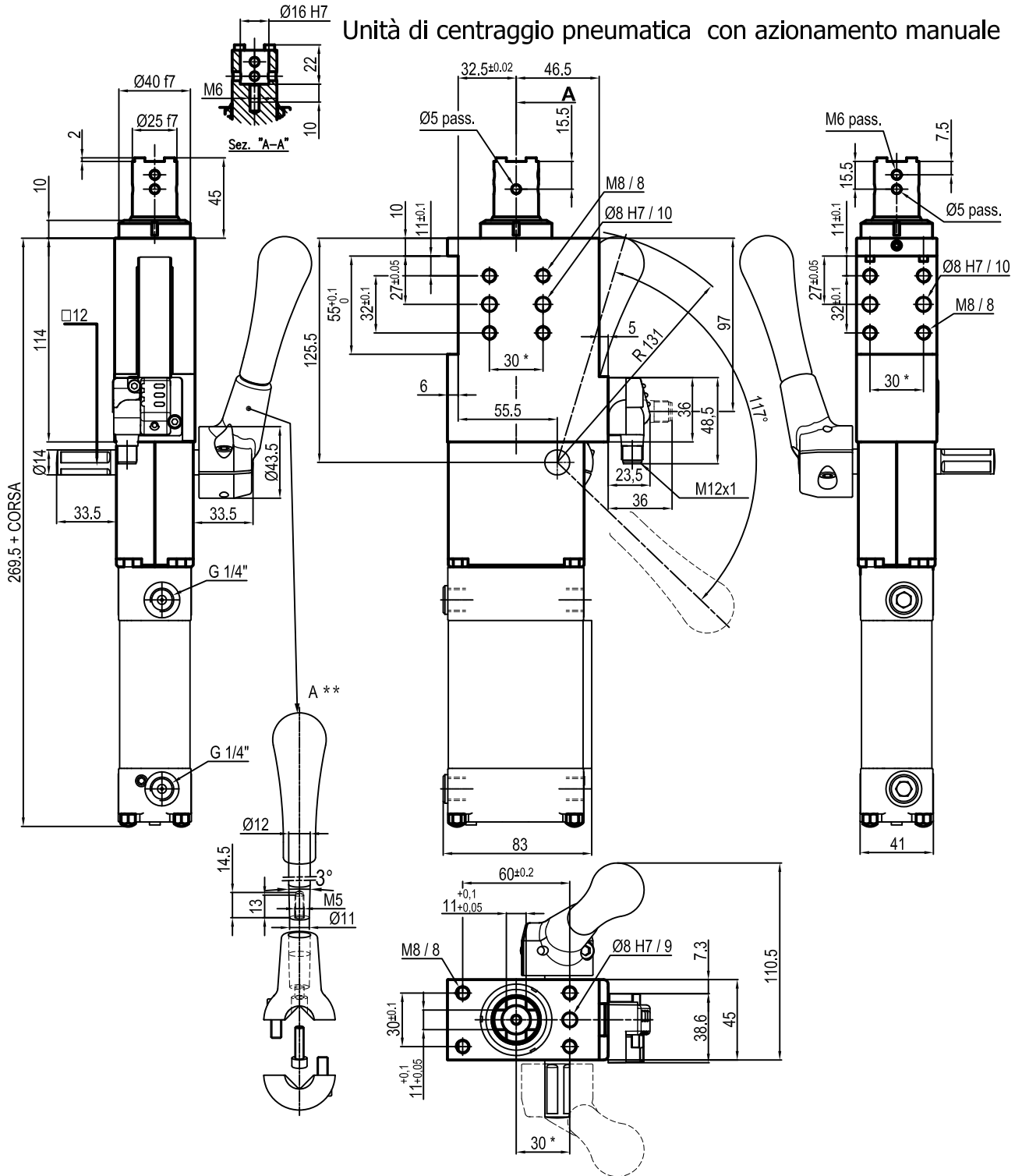
Pressione min./max. di esercizio: **0,4 / 0,8 MPa**
 Temperatura di esercizio: **5° + 45° C**
 Corse in mm.: **15 - 25 - 40 - 50 - 60**
 Con leva manuale
 Sensore elettronico con connettore M12, orientabile a 0° o 90°
 Tensione di alimentazione: 10 ÷ 30 V DC
 Grado di protezione: **IP 65**
 Connessione pneumatica da entrambi i lati

* : TOLLERANZA FORI DI CENTRAGGIO ± 0.02, FORI FILETTATI ± 0.1

** : QUOTE TASSATIVE DA RISPETTARE, QUALORA SI UTILIZZINO LEVE DIVERSE DALLO STANDARD FORNITO

L'azienda si riserva di apportare modifiche tecniche senza l'obbligo del preavviso.

Unità di centraggio pneumatica con azionamento manuale



Alésaggio	Momento torcente Max.	Momento flettente Max.	Peso
50 mm	6 Nm ±0.06°	7.5 Nm ±0.03°	3.4 Kg

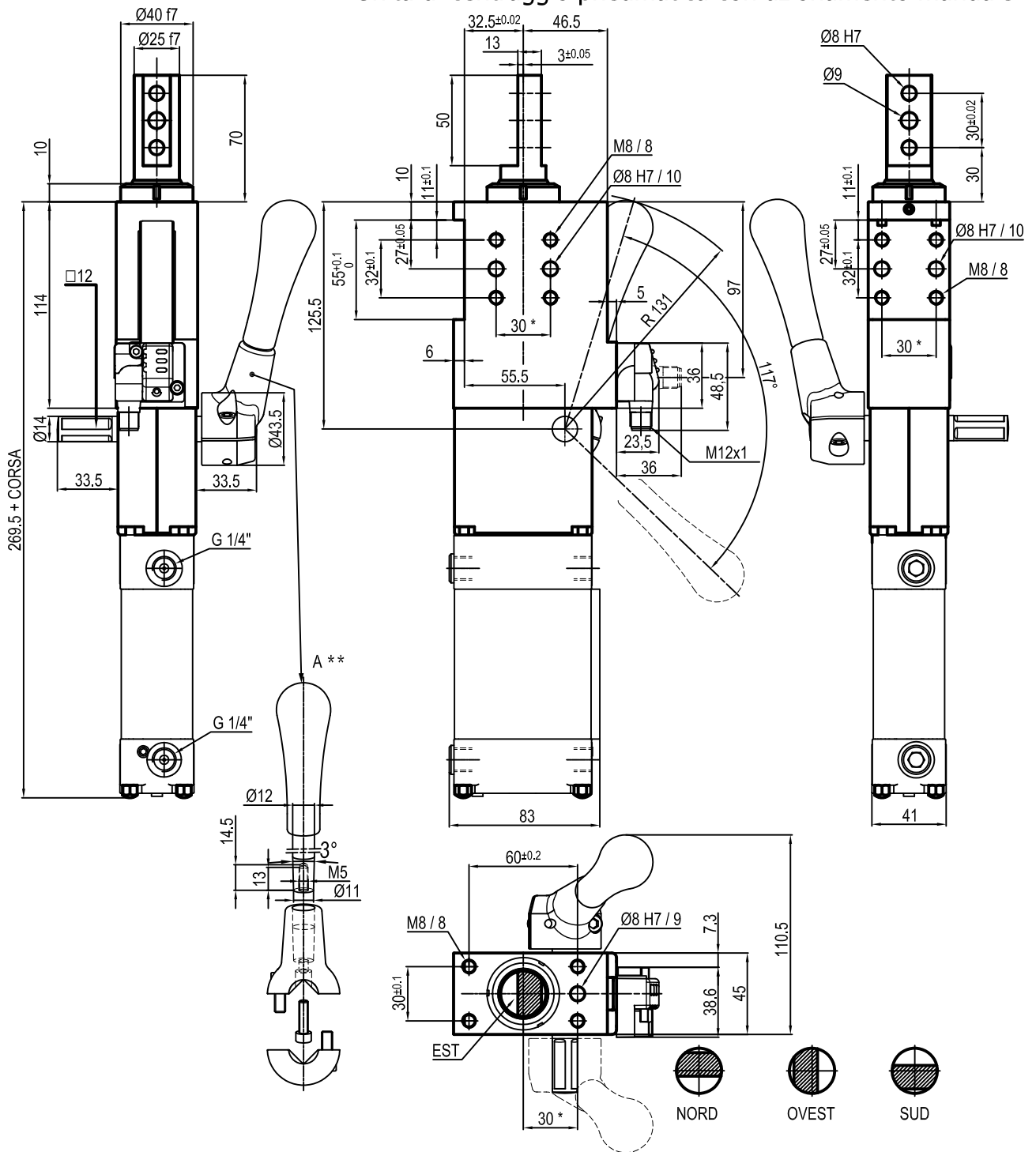
Pressione min./max. di esercizio: **0,4 / 0,8 MPa**
 Temperatura di esercizio: **5° + 45° C**
 Corse in mm: **15 - 25 - 40 - 50 - 60**
 Con leva manuale
 Sensore elettronico con connettore M12, orientabile a 0° o 90°
 Tensione di alimentazione: 10 ÷ 30 V DC
 Grado di protezione: **IP 65**
 Connessione pneumatica da entrambi i lati

* : TOLLERANZA FORI DI CENTRAGGIO ± 0.02, FORI FILETTATI ± 0.1

** : QUOTE TASSATIVE DA RISPETTARE, QUALORA SI UTILIZZINO LEVE DIVERSE DALLO STANDARD FORNITO

L'azienda si riserva di apportare modifiche tecniche senza l'obbligo del preavviso.

Unità di centraggio pneumatica con azionamento manuale



Alésaggio	Momento torcente Max.	Momento flettente Max.	Peso
50 mm	6 Nm ±0.06°	7.5 Nm ±0.03°	3.4 Kg

Pressione min./max. di esercizio: **0,4 / 0,8 MPa**
 Temperatura di esercizio: **5° + 45° C**
 Corse in mm.: **15 - 25 - 40 - 50 - 60**
 Con leva manuale
 Sensore elettronico con connettore M12, orientabile a 0° o 90°
 Tensione di alimentazione: **10 + 30 V DC**
 Grado di protezione: **IP 65**
 Connessione pneumatica da entrambi i lati

* : TOLLERANZA FORI DI CENTRAGGIO ± 0.02, FORI FILETTATI ± 0.1

** : QUOTE TASSATIVE DA RISPETTARE, QUALORA SI UTILIZZINO LEVE DIVERSE DALLO STANDARD FORNITO

L'azienda si riserva di apportare modifiche tecniche senza l'obbligo del preavviso.

