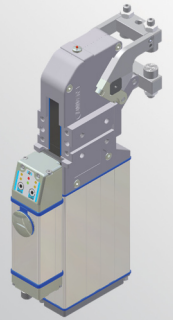


LGE140

Unità Gripper



L	G	E	1	4	0	V	B	1	0
1			2			3	4	5	

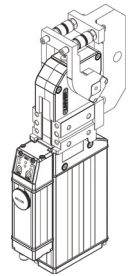
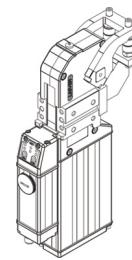
1 Serie	2 Taglia	3 Posizione pressore	
----------------	-----------------	-----------------------------	--

LGE = Unità Gripper

140

V = 90°

O = 180°



4 Tipo di pressore	5 Modulo di controllo
---------------------------	------------------------------

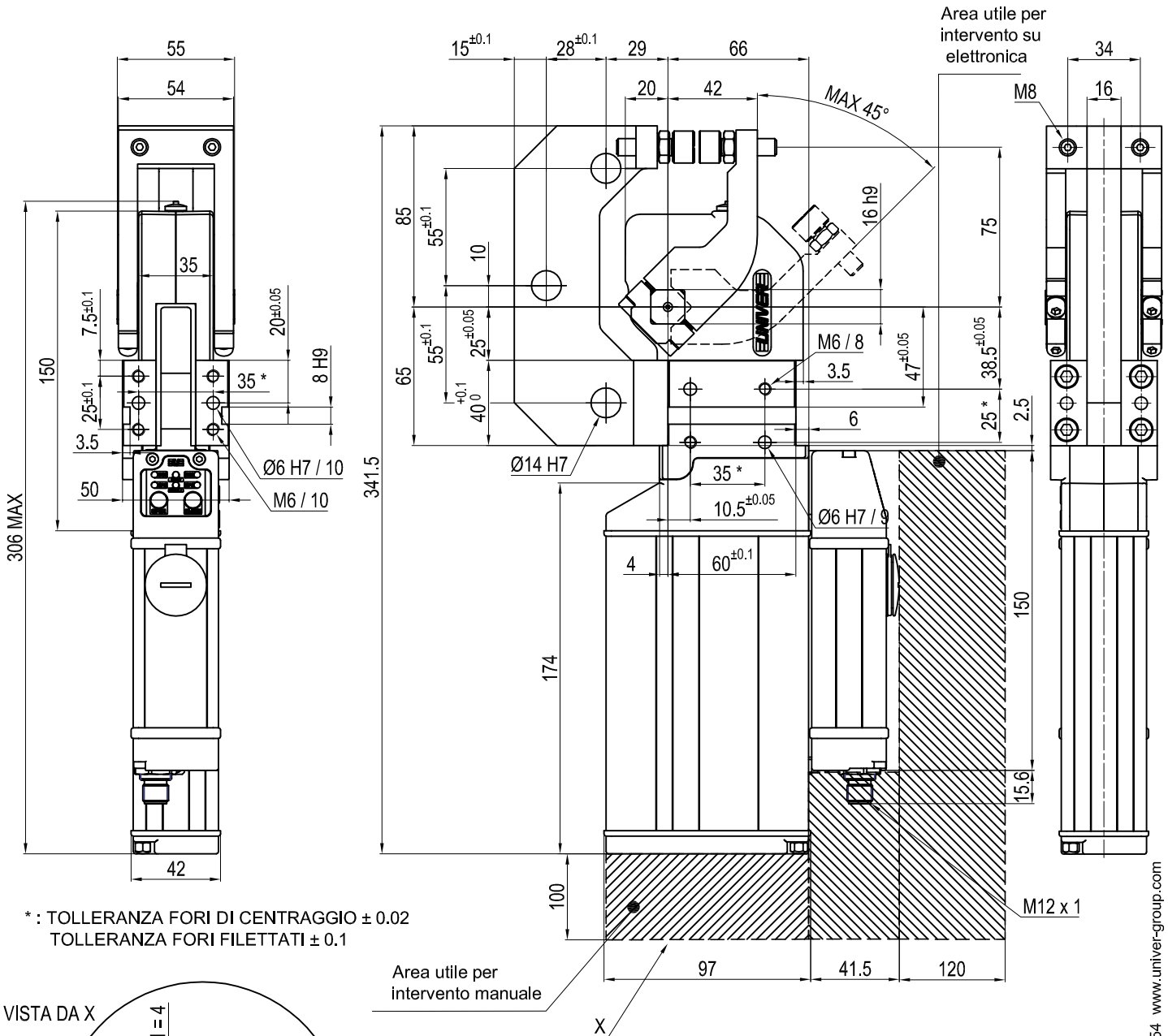
B = Doppio movimento, doppia serie di dita

F = Doppio movimento, singola serie di dita. Solo per versioni con posizione pressore V

L = Singolo movimento, doppia serie di dita

10 = 1 connettore - software standard

20 = 2 connettori - software standard



*: TOLLERANZA FORI DI CENTRAGGIO ± 0.02
TOLLERANZA FORI FILETTATI ± 0.1

VISTA DA X

Temperatura di esercizio : $5^{\circ} \div 40^{\circ}\text{C}$
 Angoli di apertura pressore : $45^{\circ} - 30^{\circ} - 15^{\circ}$
 Posizione lavoro orizzontale
 Protezione : IP 65

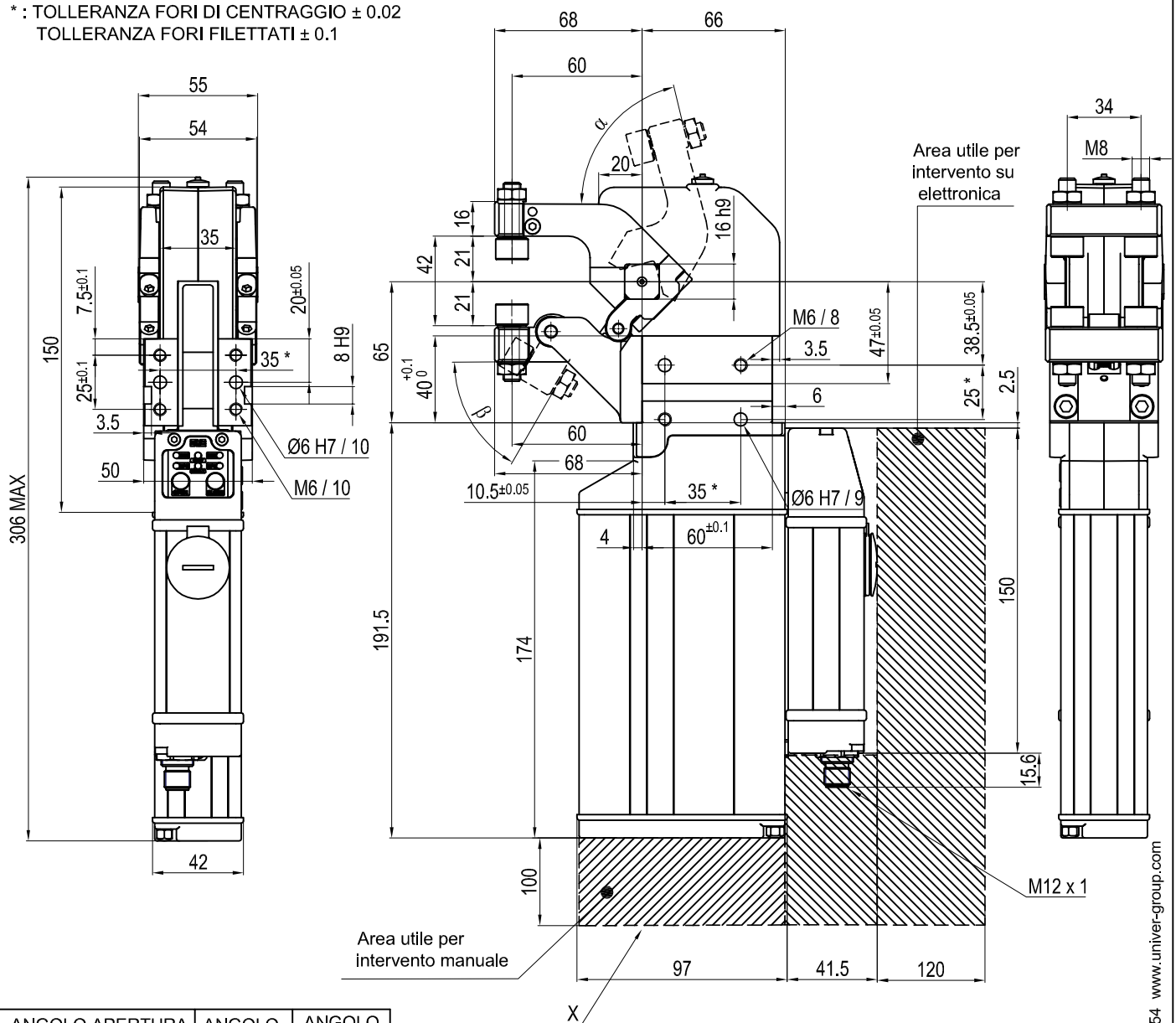
Taglia	Coppia di bloccaggio	Tempo di chiusura	Peso
140	140 Nm	0,7 sec x 90°	2,5 Kg.

**Chiave di lettura
LGE 140 O L _ _**

Modulo di controllo
 Tipo di pressore
 Posizione pressore
 Taglia
 Tipologia

UNITA' GRIPPER ELETTRICA SERIE LGE 140 VB _ _

* : TOLLERANZA FORI DI CENTRAGGIO ± 0.02
TOLLERANZA FORI FILETTATI ± 0.1

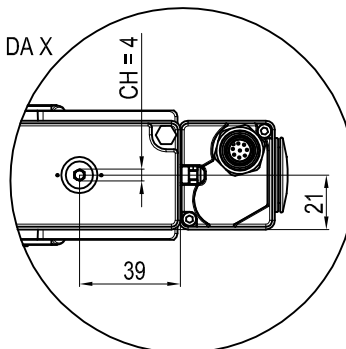


ANGOLO APERTURA DI RIFERIMENTO	ANGOLO α	ANGOLO β
15°	15°	3°
30°	30°	14°
45°	45°	29,5°
60°	60°	44°
75°	75°	58°

Temperatura di esercizio : $5^\circ \div 40^\circ\text{C}$
Angoli di apertura pressore : **Vedi tabella**
Posizione lavoro orizzontale
Protezione : **IP 65**

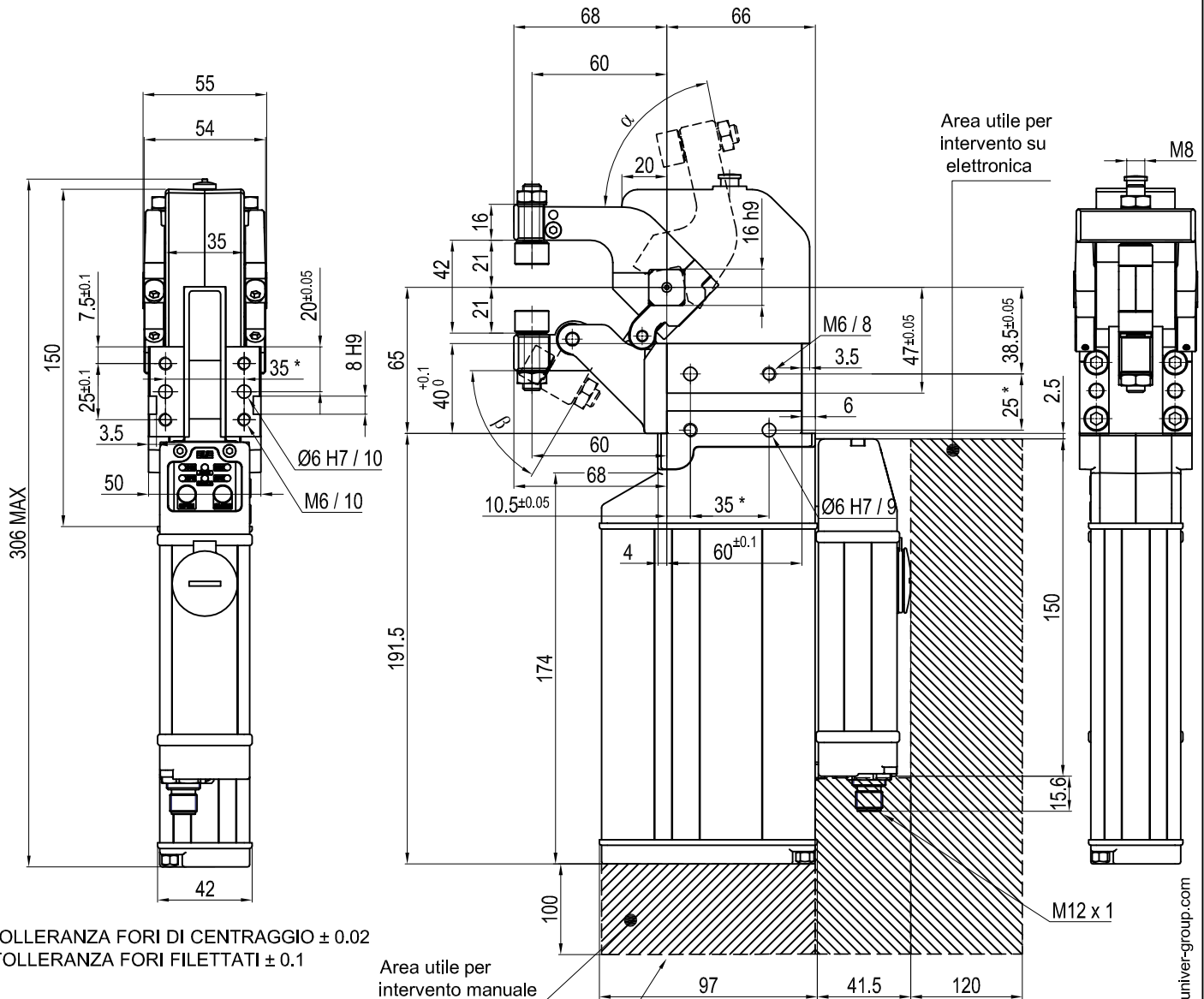
Taglia	Coppia di bloccaggio	Tempo di chiusura	Peso
140	140 Nm	0,7 sec x 90°	2,5 Kg.

VISTA DA X



Chiave di lettura
LGE 140 VB _ _

- Modulo di controllo
- Tipo di pressore
- Posizione pressore
- Taglia
- Tipologia

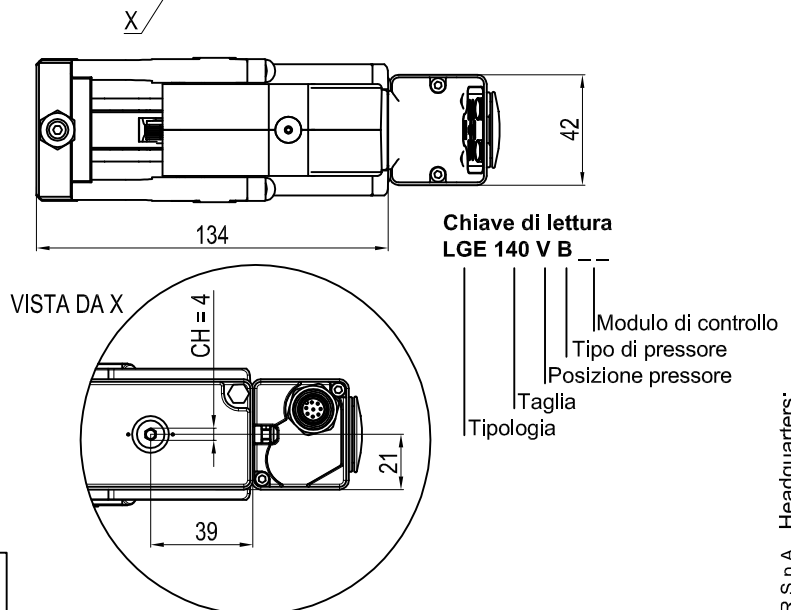


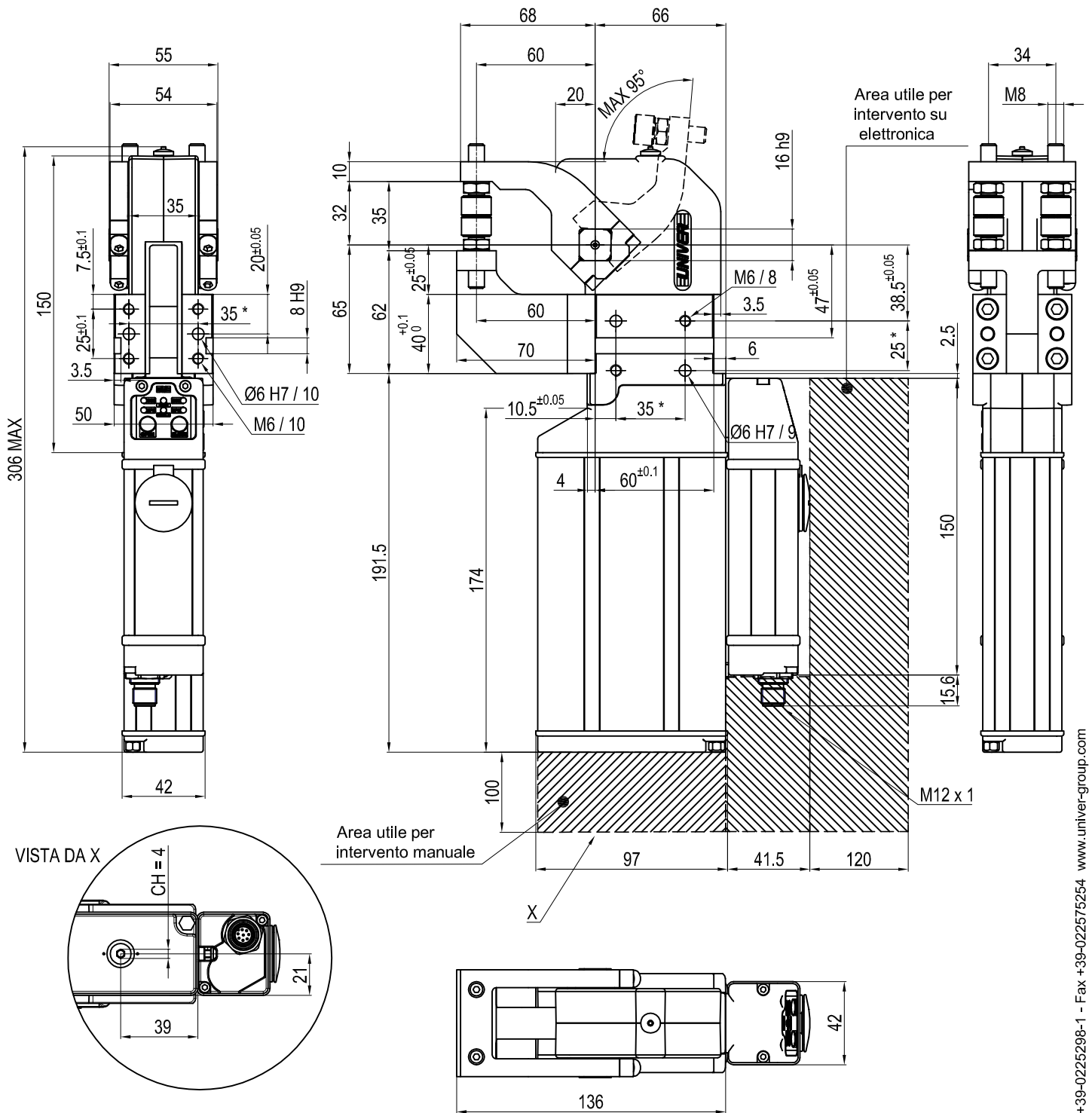
* : TOLLERANZA FORI DI CENTRAGGIO ± 0.02
TOLLERANZA FORI FILETTATI ± 0.1

ANGOLO APERTURA DI RIFERIMENTO	ANGOLO α	ANGOLO β
15°	15°	3°
30°	30°	14°
45°	45°	29,5°
60°	60°	44°
75°	75°	58°

Temperatura di esercizio : $5^\circ \div 40^\circ\text{C}$
Angoli di apertura pressore : **Vedi tabella**
Posizione lavoro orizzontale
Protezione : **IP 65**

Taglia	Coppia di bloccaggio	Tempo di chiusura	Peso
140	140 Nm	0,7 sec x 90°	2,5 Kg.





Temperatura di esercizio : $5^{\circ} \div 40^{\circ}\text{C}$
 Angoli di apertura pressore : $90^{\circ} - 75^{\circ} - 60^{\circ} - 45^{\circ} - 30^{\circ} - 15^{\circ}$
 Posizione lavoro verticale
 Protezione : **IP 65**

**Chiave di lettura
LGE 140 V L**

- Modulo di controllo
- Tipo di pressore
- Posizione pressore
- Taglia
- Tipologia

Taglia	Coppia di bloccaggio	Tempo di chiusura	Peso
140	140 Nm	0,7 sec x 90°	2,5 Kg.

* : TOLLERANZA FORI DI CENTRAGGIO ± 0.02
 TOLLERANZA FORI FILETTATI ± 0.1