

1

CARATTERISTICHE

Temperatura ambiente	-20 ÷ 80 °C
Fluido	aria filtrata, con o senza lubrificazione
Pressione di esercizio	1,5 ÷ 10 bar

Testate	alluminio
Camicia	alluminio
Pistone	alluminio
Pattino di guida	tecnopolimero
Stelo	acciaio inox
Guarnizione pistone	NBR
Bussola guida stelo	standard di serie
Guarnizione raschiastelo	poliuretano
Paracolpi	NBR (standard di serie)



CHIAVE DI CODIFICA

W	1	0	0	0	3	2	0	0	5	0		
1	2	3	4	5	6	7						

1 Serie 2 Tipologia 3 Versione

1 Serie W = Cilindri corsa breve Ø 12÷100 mm	2 Tipologia 1 = Stelo acciaio inox 7 = Stelo acciaio inox con cerniera posteriore maschio, solo versione 60 e 70 (escluso Ø12)	3 Versione 00 = D.E. Versione standard 01 = D.E. Stelo passante 10 = D.E. Stelo non rotante (escluso Ø12) 11 = D.E. Stelo passante non rotante (escluso Ø12) 31 = D.E. Stelo passante forato (escluso Ø12-16) 60 = S.E. Stelo retratto 70 = S.E. Stelo esteso
---	---	---

D.E. = Doppio effetto
S.E. = Semplice effetto

4 Alesaggio (mm) 5 Corsa (mm) 6 Variante 7 Magnetico

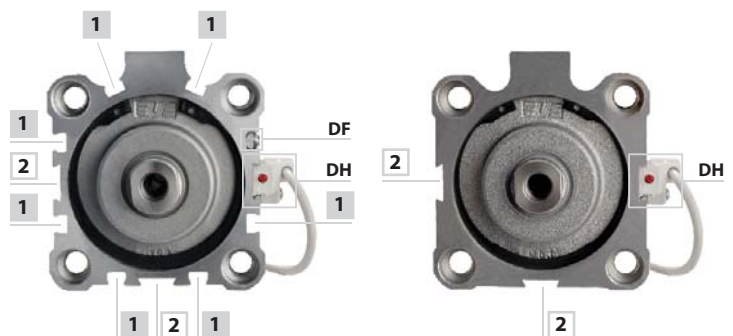
4 Alesaggio (mm) 012 = Ø12 040 = Ø40 016 = Ø16 050 = Ø50 020 = Ø20 063 = Ø63 025 = Ø25 080 = Ø80 032 = Ø32 100 = Ø100	5 Corsa (mm) Semplice effetto 0005 - 0010 (Ø12÷25) 0005 - 0010 - 0025 (Ø32÷100) Doppio effetto 0005 - 0010 - 0020 - 0025 0030 - 0040 - 0050 (Ø12-16) 0005 - 0010 - 0020 - 0025 0030 - 0040 - 0050 - 0075 (Ø20÷100)	6 Variante S = Spazio antinfortunistico su richiesta (solo per versione 10 e 11)	7 Magnetico M = Versione magnetica (escluso Ø12)
--	---	---	---

FISSAGGI E ACCESSORI

Ø	Nipplo	Sensore DF e bandella coprifilo DHF	Bloccacavo guida filo sensore DF	Sensore DH
12	WF-50012	DF DHF-0020100	DF-001	DH
16	WF-50012			
20	WF-50020			
25	WF-50020			
32	WF-50032			
40	WF-50040			
50	WF-50050			
63	WF-50063			
80	WF-50080			
100	WF-50080			

Nuovo tubo

Tubo tradizionale



1 Cava per sensore DF a scomparsa
2 Cava per sensore DH tradizionale



Ø 12 mm



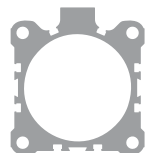
Ø 16-20 mm



Ø 25-32 mm



Ø 40 mm



Ø 50-63-80-100 mm