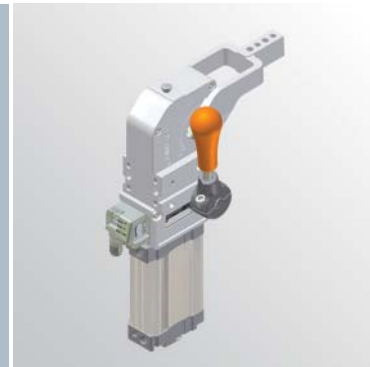


IBM40

Unità di bloccaggio UNIVERSAL



I	B	M	4	0	V	E	U
1	2	3	4	5	6		

1 Serie	2 Versione	3 Taglia
---------	------------	----------

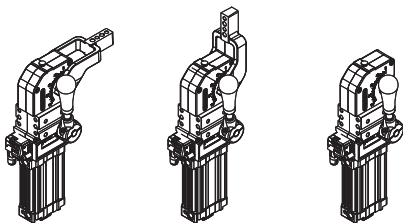
IB = Unità di bloccaggio UNIVERSAL con regolazione continua angolo d'apertura da 0° a 125° Intercambiabile con tg. 50 e 63

M = Pneumatica con leva manuale

40 = \varnothing 40 mm

4 Posizione pressore	5 Tipo di pressore	6 Sensore di posizione
----------------------	--------------------	------------------------

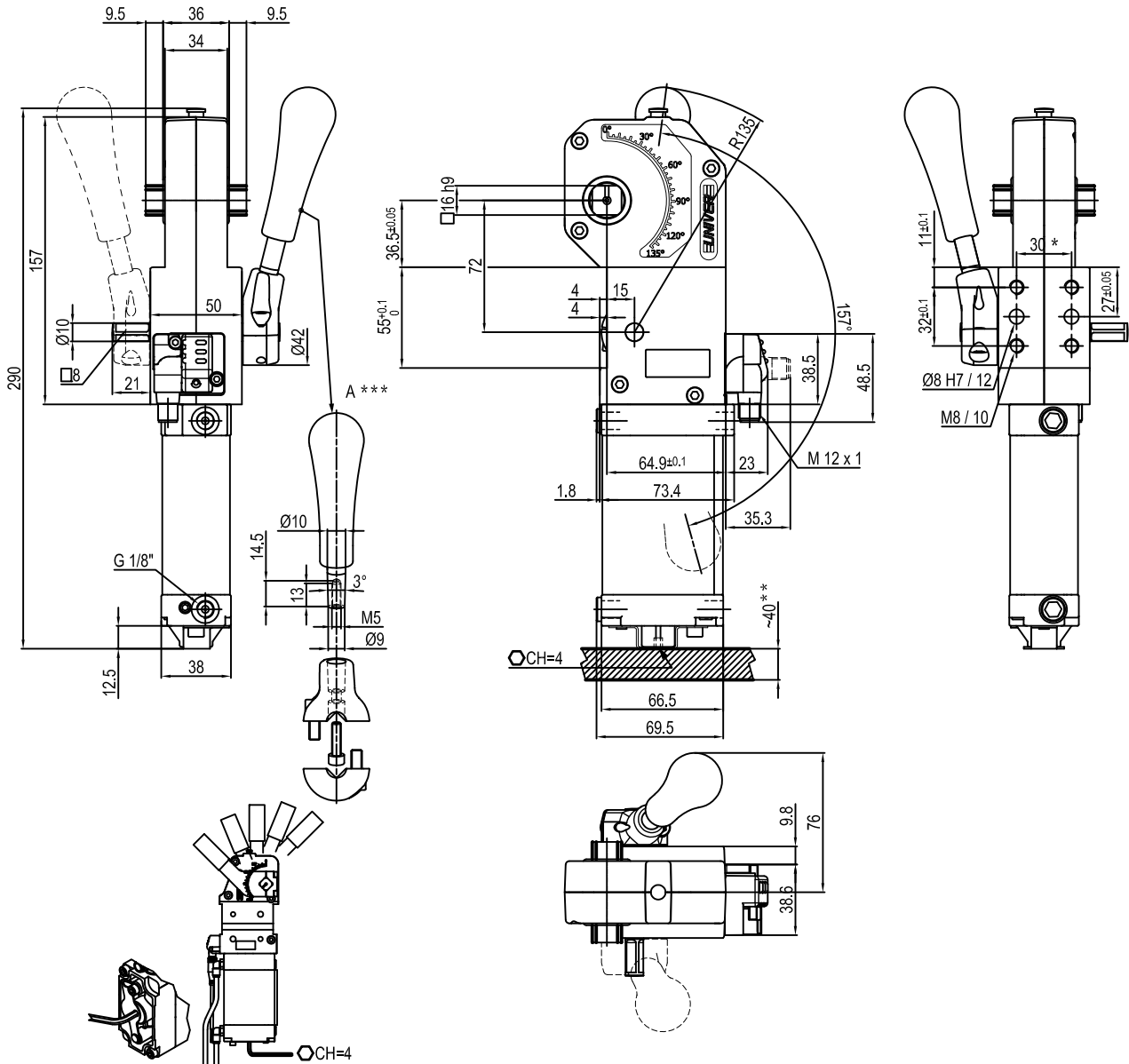
V = 90° **O** = 180° **N** = senza pressore



E = Centrale-offset 45 mm dal centro di rotazione
F = Destro-offset 45 mm dal centro di rotazione
L = Sinistro-offset 45 mm dal centro di rotazione

N = Senza sensore (con piastra di chiusura)
U = Sensore elettronico con connettore orientabile M12, 24 Vcc.

Unità di bloccaggio pneumatica **UNIVERSAL**
compatibile con unità Ø50 / Ø63



Alesaggio	Coppia di ritegno	Coppia di bloccaggio	Peso
40 mm	600 Nm	170 Nm	2.1 Kg

Pressione min./max. di esercizio: **0,4 / 0,8 MPa**
 Temperatura di esercizio: **5° + 45° C**
 Angolo di apertura pressore: **regolabile**
 Senza pressore
 Con leva manuale
 Sensore elettronico con connettore M12, orientabile a 0° o 90°
 Tensione di alimentazione: 10 + 30 V DC
 Grado di protezione: **IP 65**
 Connessione pneumatica da entrambi i lati

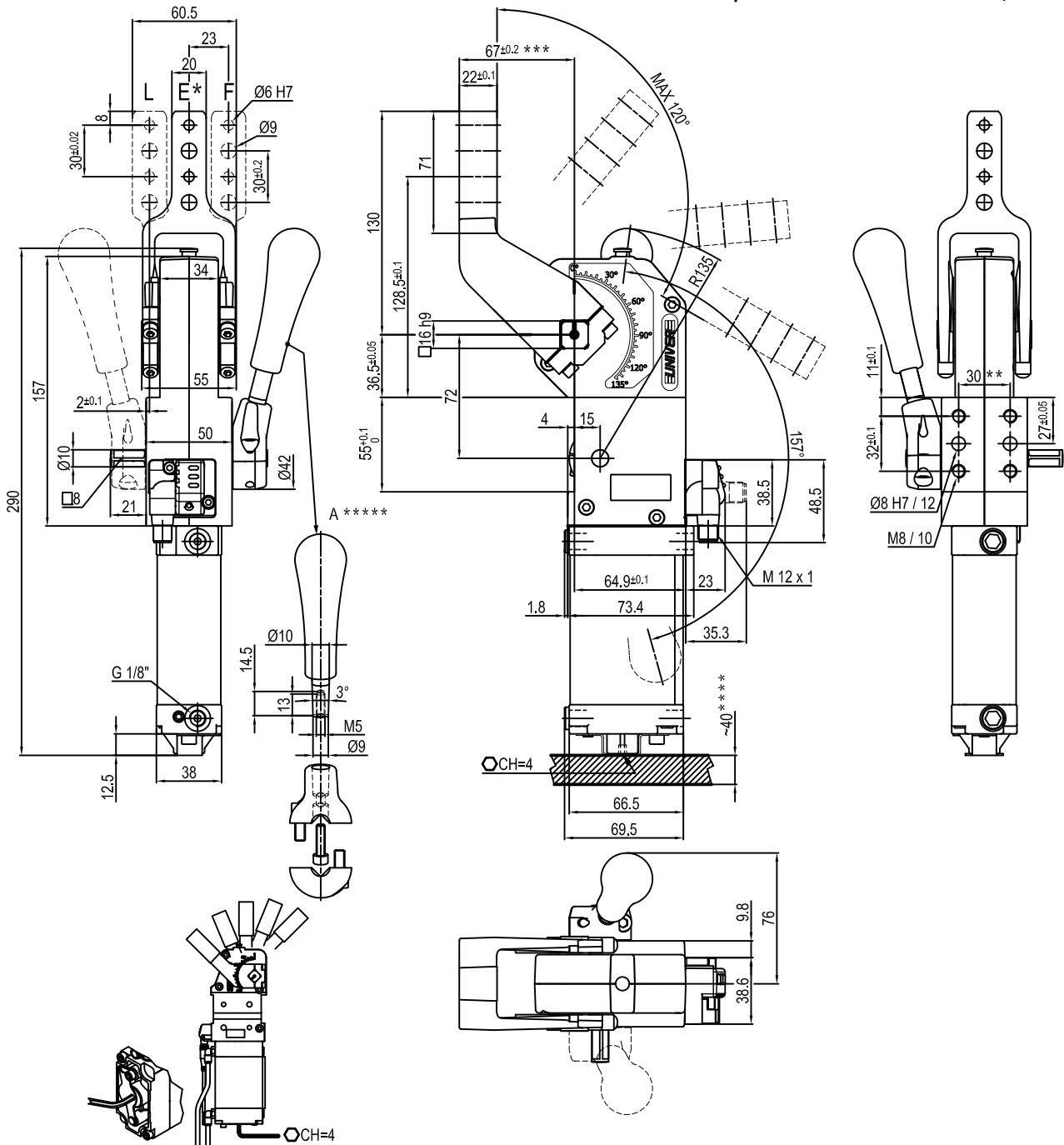
* : TOLLERANZA FORI DI CENTRAGGIO ± 0.02, FORI FILETTATI ± 0.1

** : SPAZIO CONSIGLIATO PER L'ACCESSO ALLA REGOLAZIONE DELL'ANGOLO D'APERTURA

*** : QUOTE TASSATIVE DA RISPETTARE, QUALORA SI UTILIZZINO LEVE DIVERSE DALLO STANDARD FORNITO

L'azienda si riserva di apportare modifiche tecniche senza l'obbligo del preavviso.

Unità di bloccaggio pneumatica **UNIVERSAL** compatibile con unità Ø50 / Ø63



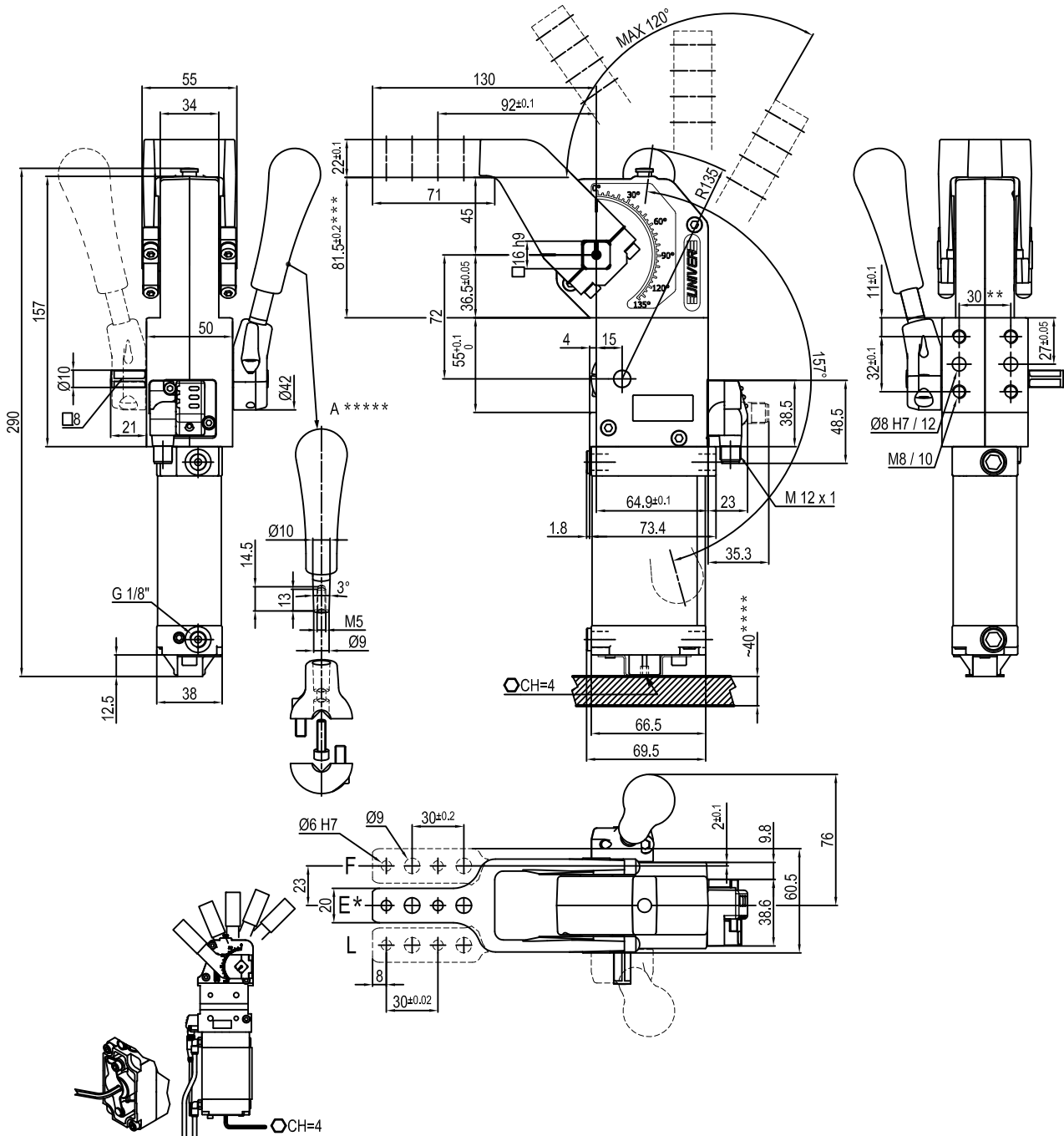
Alesaggio	Coppia di ritegno	Coppia di bloccaggio	Peso
40 mm	600 Nm	170 Nm	2.1 Kg

Pressione min./max. di esercizio: **0,4 / 0,8 MPa**
 Temperatura di esercizio: **5° + 45° C**
 Angolo di apertura pressore: **regolabile da 0° a 120°**
 Posizione lavoro orizzontale
 Con leva manuale
 Sensore elettronico con connettore M12, orientabile a 0° o 90°
 Tensione di alimentazione: 10 + 30 V DC
 Grado di protezione: **IP 65**
 Connessione pneumatica da entrambi i lati

* : "E" CENTRALE COMPATIBILE CON TAGLIA Ø50 E Ø63
 ** : TOLLERANZA FORI DI CENTRAGGIO ± 0.02, FORI FILETTATI ± 0.1
 *** : LA TOLLERANZA E' RIFERITA AD UNA DISTANZA DAL CENTRO DI ROTAZIONE DI 80 mm
 **** : SPAZIO CONSIGLIATO PER L'ACCESSO ALLA REGOLAZIONE DELL'ANGOLO D'APERTURA
 ***** : QUOTE TASSATIVE DA RISPETTARE, QUALORA SI UTILIZZINO LEVE DIVERSE DALLO STANDARD FORNITO

L'azienda si riserva di apportare modifiche tecniche senza l'obbligo del preavviso.

Unità di bloccaggio pneumatica **UNIVERSAL** compatibile con unità Ø50 / Ø63



Alesaggio	Coppia di ritegno	Coppia di bloccaggio	Peso
40 mm	600 Nm	170 Nm	2.1 Kg

Pressione min./max. di esercizio: **0,4 / 0,8 MPa**
 Temperatura di esercizio: **5° + 45° C**
 Angolo di apertura pressore: **regolabile da 0° a 120°**
 Posizione lavoro verticale
 Con leva manuale
 Sensore elettronico con connettore M12, orientabile a 0° o 90°
 Tensione di alimentazione: 10 + 30 V DC
 Grado di protezione: **IP 65**
 Connessione pneumatica da entrambi i lati

* : "E" CENTRALE COMPATIBILE CON TAGLIA Ø50 E Ø63
 ** : TOLLERANZA FORI DI CENTRAGGIO ± 0.02, FORI FILETTATI ± 0.1
 *** : LA TOLLERANZA E' RIFERITA AD UNA DISTANZA DAL CENTRO DI ROTAZIONE DI 80 mm
 **** : SPAZIO CONSIGLIATO PER L'ACCESSO ALLA REGOLAZIONE DELL'ANGOLO D'APERTURA
 ***** : QUOTE TASSATIVE DA RISPETTARE, QUALORA SI UTILIZZINO LEVE DIVERSE DALLO STANDARD FORNITO

L'azienda si riserva di apportare modifiche tecniche senza l'obbligo del preavviso.