

LCP50

Unità di centraggio



L	C	P	5	0	0	5	0	U	A	E	R
1	2	3	4		5	6	7	8			

1 Serie	2 Versione	3 Taglia
----------------	-------------------	-----------------

LC = Unità di centraggio

P = Pneumatica

50 = \varnothing 50 mm

4 Corse	5 Sensore di posizione	6 Terminale asta
----------------	-------------------------------	-------------------------

015 = 15 mm
 025 = 25 mm
 040 = 40 mm
 050 = 50 mm
 060 = 60 mm
 075* = 75 mm
 100* = 100 mm
 110* = 110 mm

D = Pneumatico doppia alimentazione
 N = Senza sensore
 (con piastra di chiusura)
 U = Sensore elettronico con connettore
 M12 orientabile

A = Asta per centraggi dislocati
 B = Asta con impronta a chiave
 C = Asta con impronta a chiave
 a croce, \varnothing interno 16 mm
 D = Asta per centraggi dislocati
 con fori spina maggiorati
 E = Asta con impronta chiave
 a croce, \varnothing interno 10 mm

* = corse speciali sensore elettronico

7 Orientamento asta solo con terminale asta A o D	8 Raschiastelo
---	-----------------------

E = est, standard



O = ovest



N = nord

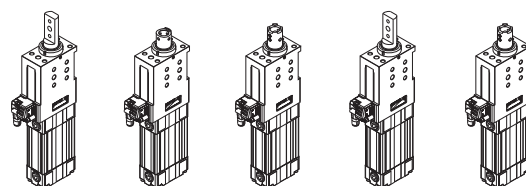


S = sud



R = Raschiastelo in acciaio inox

Terminale asta



Tipo A

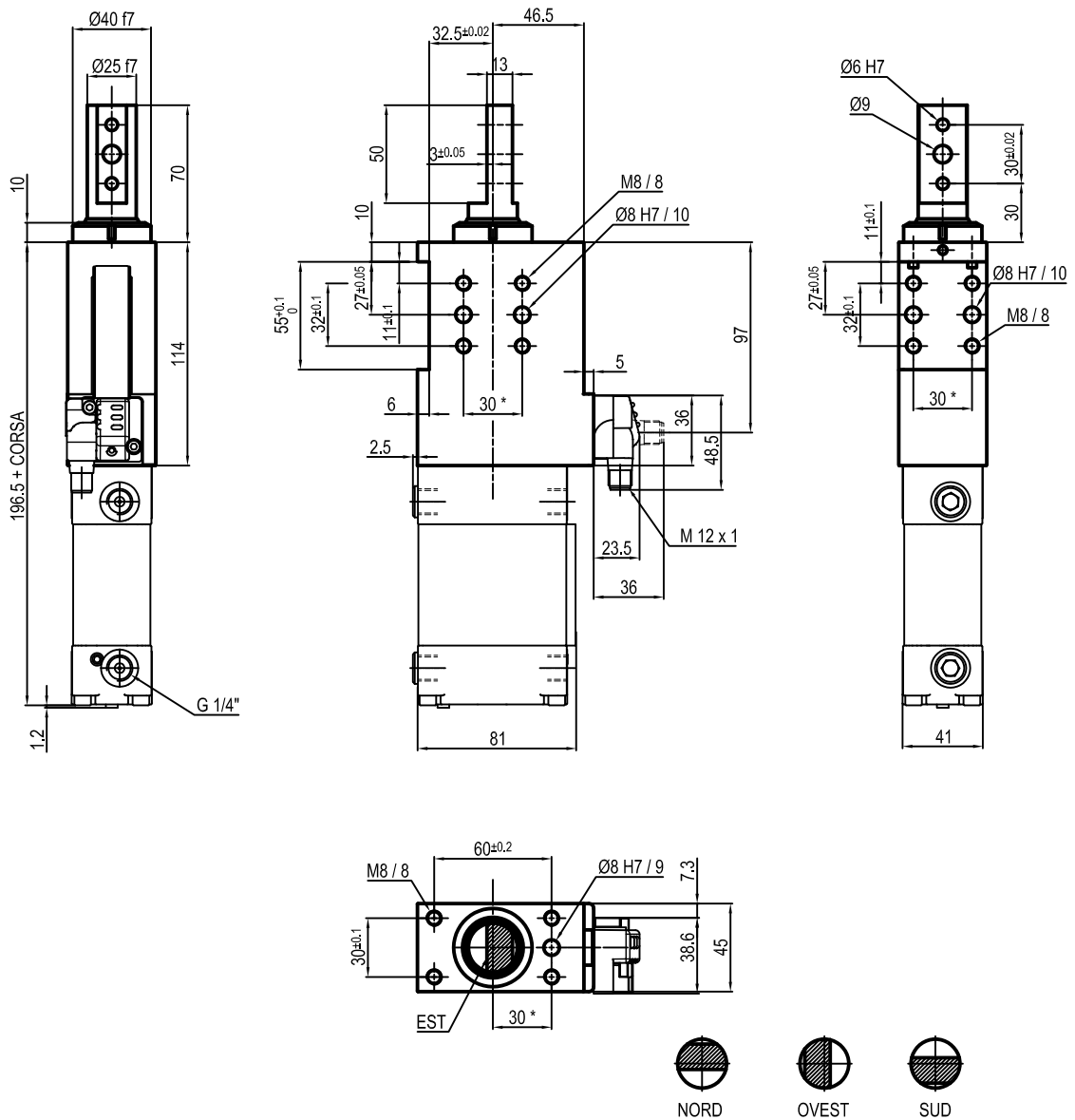
Tipo B

Tipo C
 \varnothing 16 mm

Tipo D

Tipo E
 \varnothing 10 mm

Unità di centraggio pneumatica



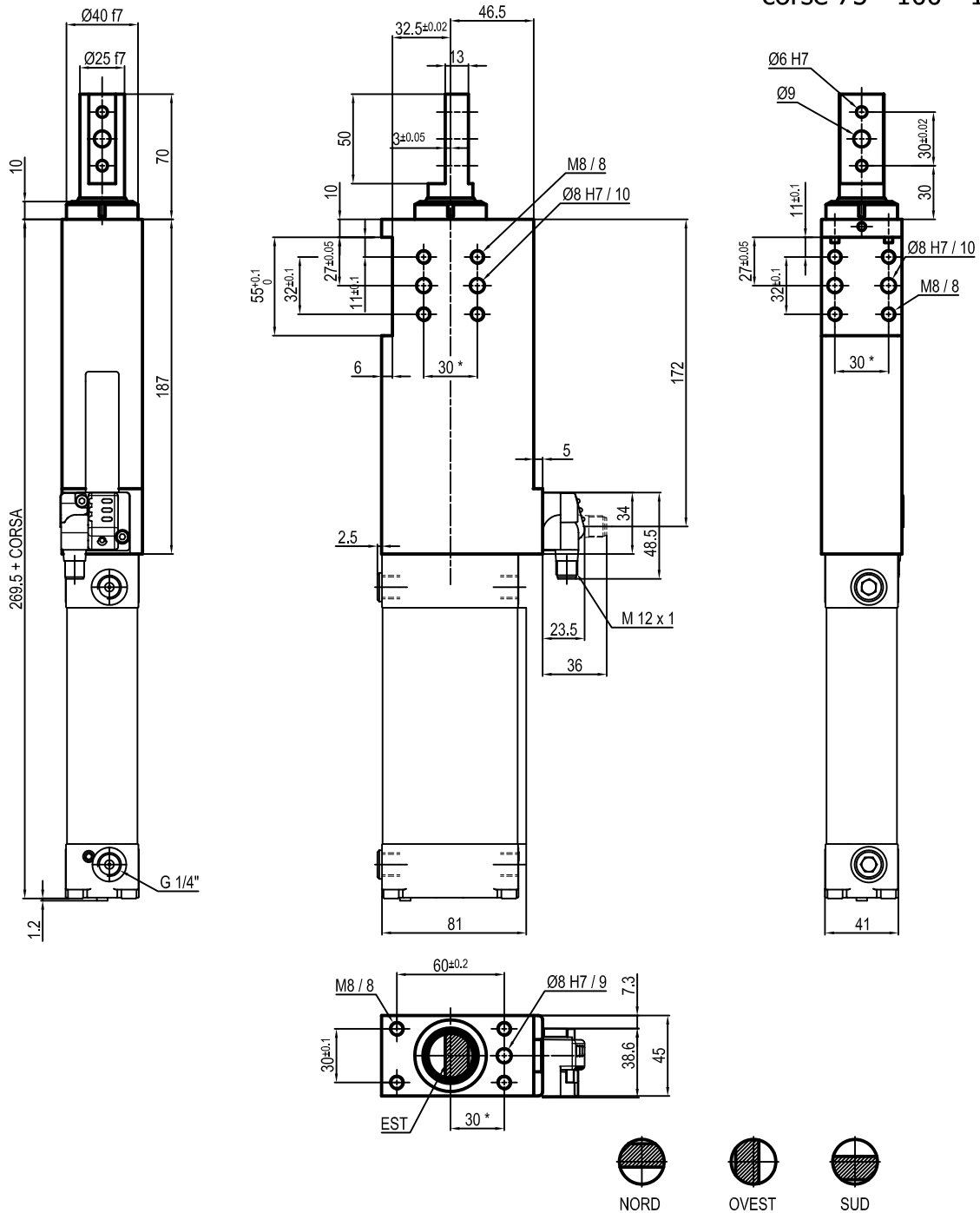
Alésaggio	Momento torcente Max.	Momento flettente Max.	Peso
50 mm	6 Nm ±0.06°	7.5 Nm ±0.03°	2.3 Kg

Pressione min./max. di esercizio: **0,4 / 0,8 MPa**
 Temperatura di esercizio: **5° + 45° C**
 Corse in mm: **15 - 25 - 40 - 50 - 60**
 Sensore elettronico con connettore M12, orientabile a 0° o 90°
 Tensione di alimentazione: 10 + 30 V DC
 Grado di protezione: **IP 65**
 Connessione pneumatica da entrambi i lati

* : TOLLERANZA FORI DI CENTRAGGIO ± 0.02, FORI FILETTATI ± 0.1

L'azienda si riserva di apportare modifiche tecniche senza l'obbligo del preavviso.

Unità di centraggio pneumatica corse 75 - 100 - 110



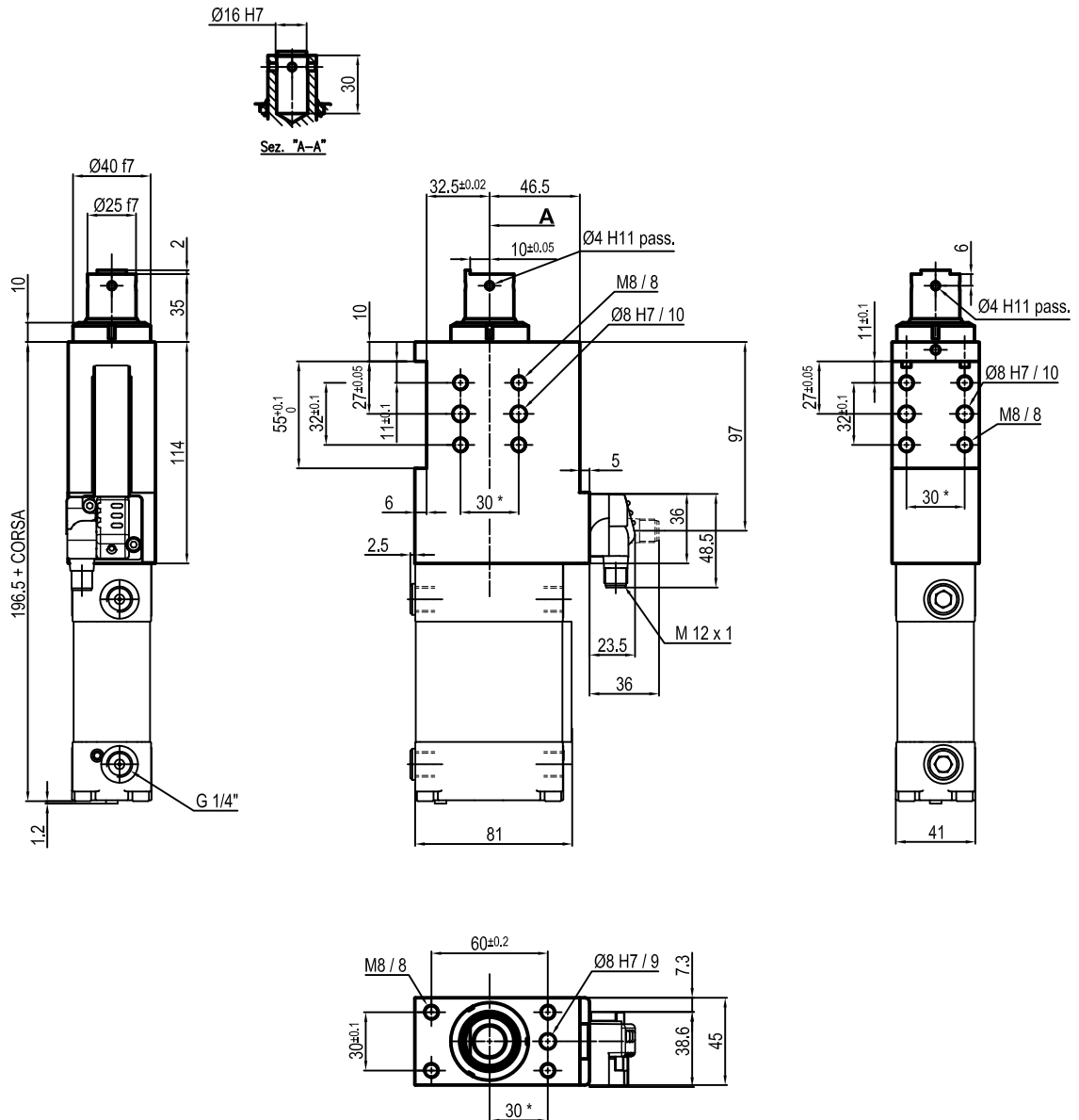
Alésaggio	Momento torcente Max.	Momento flettente Max.	Peso
50 mm	6 Nm ±0.06°	7.5 Nm ±0.03°	3.6 Kg

Pressione min./max. di esercizio: **0,4 / 0,8 MPa**
 Temperatura di esercizio: **5° + 45° C**
 Corse in mm.: **75 - 100 - 110**
 Sensore elettronico con connettore M12, orientabile a 0° o 90°
 Tensione di alimentazione: 10 + 30 V DC
 Grado di protezione: **IP 65**
 Connessione pneumatica da entrambi i lati

* : TOLLERANZA FORI DI CENTRAGGIO ± 0.02, FORI FILETTATI ± 0.1

L'azienda si riserva di apportare modifiche tecniche senza l'obbligo del preavviso.

Unità di centraggio pneumatica



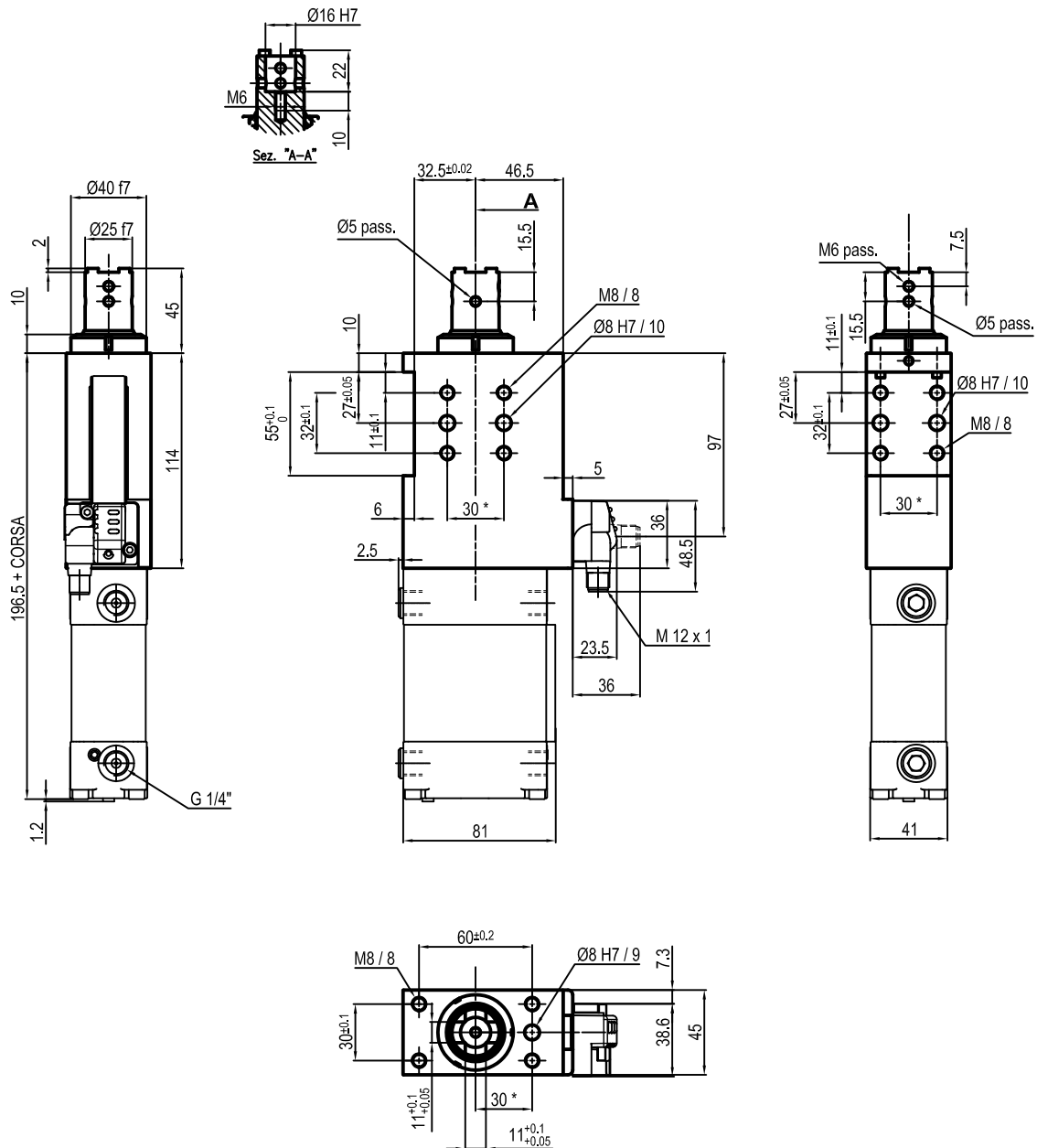
Alésaggio	Momento torcente Max.	Momento flettente Max.	Peso
50 mm	6 Nm ±0.06°	7.5 Nm ±0.03°	2.3 Kg

Pressione min./max. di esercizio: **0,4 / 0,8 MPa**
 Temperatura di esercizio: **5° + 45° C**
 Corse in mm.: **15 - 25 - 40 - 50 - 60**
 Sensore elettronico con connettore M12, orientabile a 0° o 90°
 Tensione di alimentazione: 10 + 30 V DC
 Grado di protezione: **IP 65**
 Connessione pneumatica da entrambi i lati

* : TOLLERANZA FORI DI CENTRAGGIO ± 0.02, FORI FILETTATI ± 0.1

L'azienda si riserva di apportare modifiche tecniche senza l'obbligo del preavviso.

Unità di centraggio pneumatica



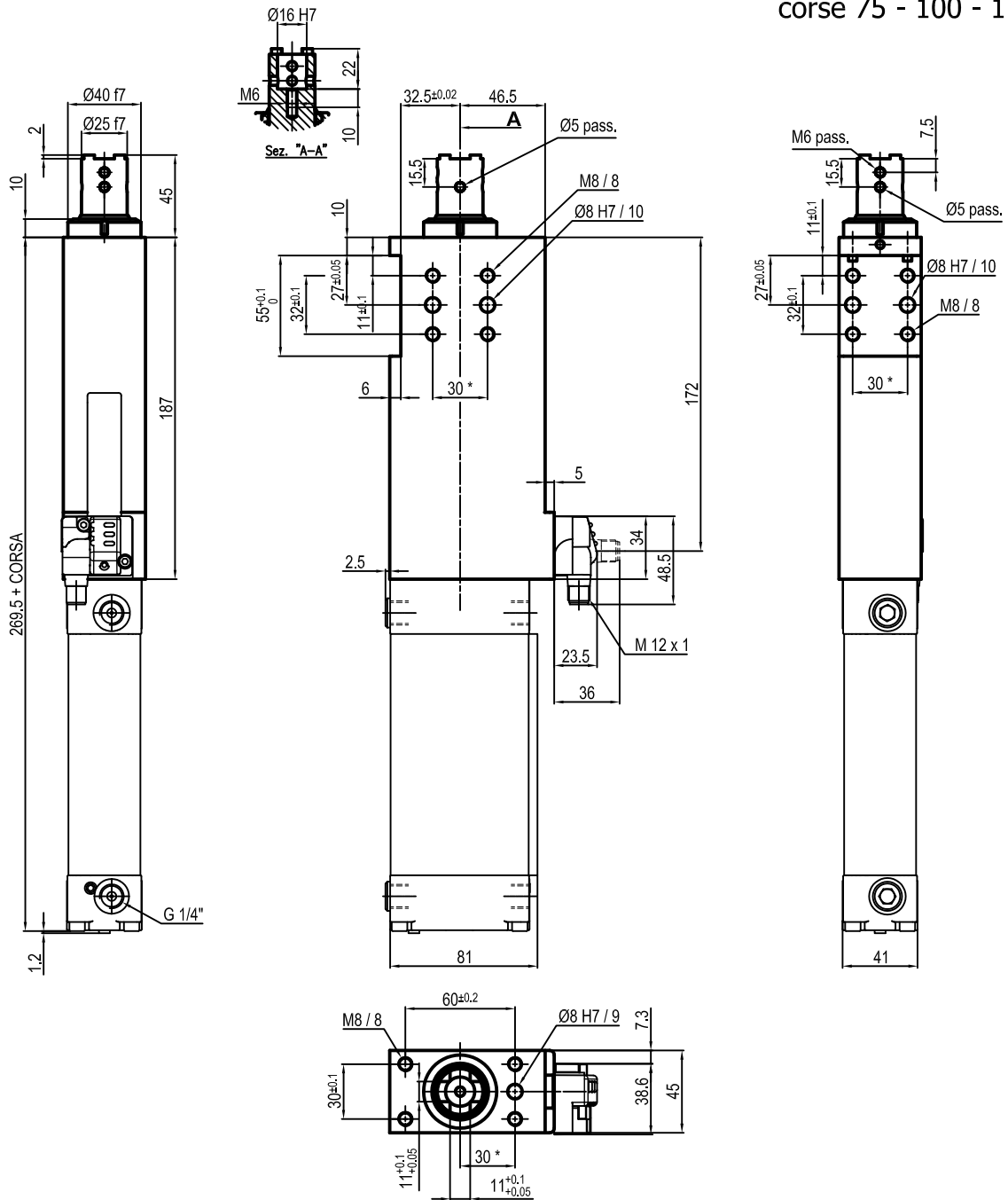
Alésaggio	Momento torcente Max.	Momento flettente Max.	Peso
50 mm	6 Nm ±0.06*	7.5 Nm ±0.03	2.3 Kg

Pressione min./max. di esercizio: **0,4 / 0,8 MPa**
 Temperatura di esercizio: **5° + 45° C**
 Corse in mm.: **15 - 25 - 40 - 50 - 60**
 Sensore elettronico con connettore M12, orientabile a 0° o 90°
 Tensione di alimentazione: 10 + 30 V DC
 Grado di protezione: **IP 65**
 Connessione pneumatica da entrambi i lati

* : TOLLERANZA FORI DI CENTRAGGIO ± 0.02, FORI FILETTATI ± 0.1

L'azienda si riserva di apportare modifiche tecniche senza l'obbligo del preavviso.

Unità di centraggio pneumatica corse 75 - 100 - 110



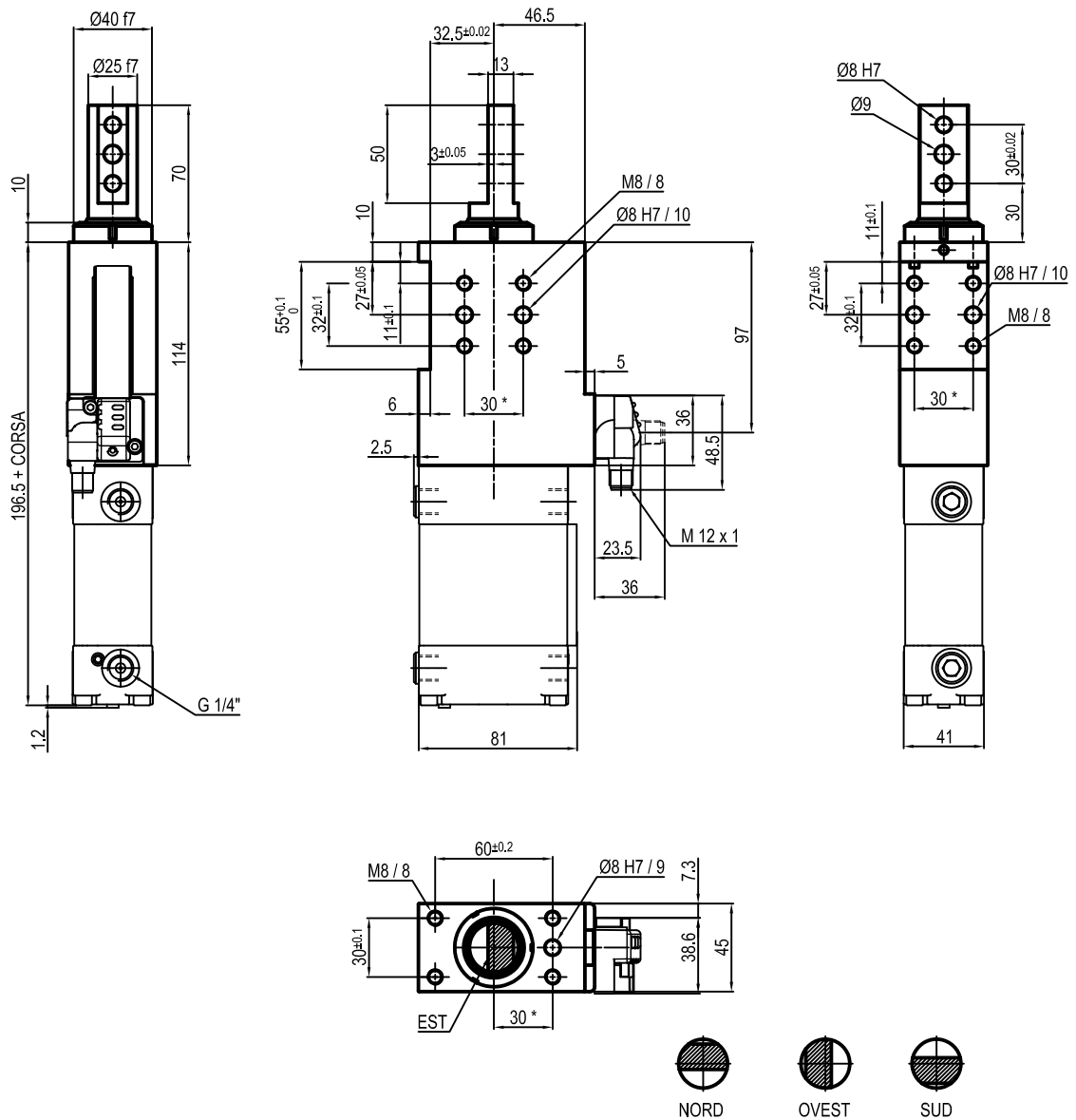
Alésaggio	Momento torcente Max.	Momento flettente Max.	Peso
50 mm	6 Nm ±0.06°	7.5 Nm ±0.03°	3.6 Kg

Pressione min./max. di esercizio: **0,4 / 0,8 MPa**
 Temperatura di esercizio: **5° + 45° C**
 Corse in mm.: **75 - 100 - 110**
 Sensore elettronico con connettore M12, orientabile a 0° o 90°
 Tensione di alimentazione: 10 + 30 V DC
 Grado di protezione: **IP 65**
 Connessione pneumatica da entrambi i lati

* : TOLLERANZA FORI DI CENTRAGGIO ± 0.02, FORI FILETTATI ± 0.1

L'azienda si riserva di apportare modifiche tecniche senza l'obbligo del preavviso.

Unità di centraggio pneumatica



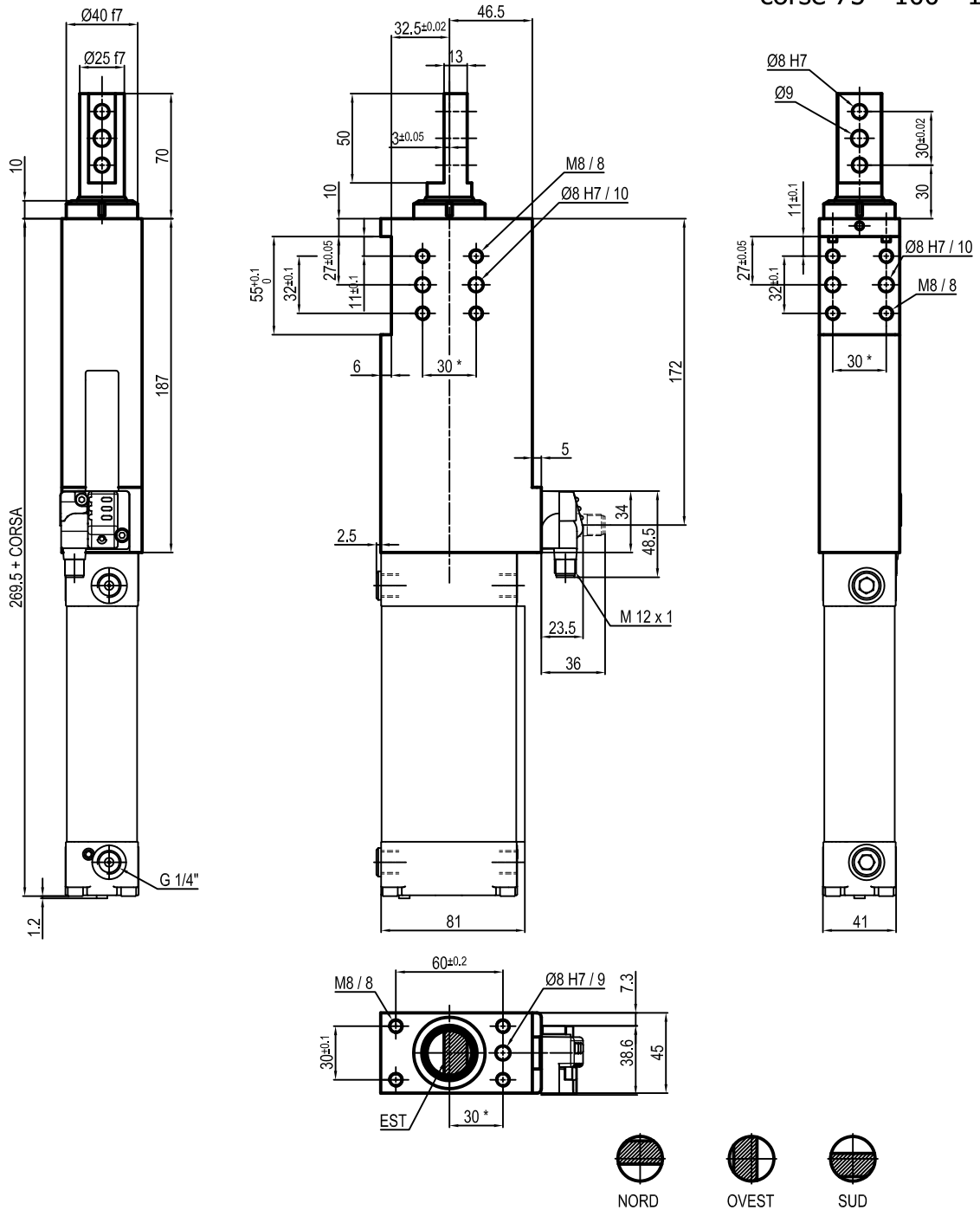
Alésaggio			
Momento torcente Max.	6 Nm ±0.06°	7.5 Nm ±0.03°	Peso
50 mm			2.3 Kg

Pressione min./max. di esercizio: **0,4 / 0,8 MPa**
 Temperatura di esercizio: **5° + 45° C**
 Corse in mm.: **15 - 25 - 40 - 50 - 60**
 Sensore elettronico con connettore M12, orientabile a 0° o 90°
 Tensione di alimentazione: 10 + 30 V DC
 Grado di protezione: **IP 65**
 Connessione pneumatica da entrambi i lati

* : TOLLERANZA FORI DI CENTRAGGIO ± 0.02, FORI FILETTATI ± 0.1

L'azienda si riserva di apportare modifiche tecniche senza l'obbligo del preavviso.

Unità di centraggio pneumatica corse 75 - 100 - 110



Alésaggio	Momento torcente Max.	Momento flettente Max.	Peso
50 mm	6 Nm ±0.06°	7.5 Nm ±0.03°	3.6 Kg

Pressione min./max. di esercizio: **0,4 / 0,8 MPa**
 Temperatura di esercizio: **5° + 45° C**
 Corse in mm.: **75 - 100 - 110**
 Sensore elettronico con connettore M12, orientabile a 0° o 90°
 Tensione di alimentazione: 10 + 30 V DC
 Grado di protezione: **IP 65**
 Connessione pneumatica da entrambi i lati

* : TOLLERANZA FORI DI CENTRAGGIO ± 0.02, FORI FILETTATI ± 0.1

L'azienda si riserva di apportare modifiche tecniche senza l'obbligo del preavviso.

