

PNEUMATIC AUTOMATION

CILINDROS
HIGH-TECH
VÁLVULAS
TRATAMIENTO DE AIRE
ACCESORIOS



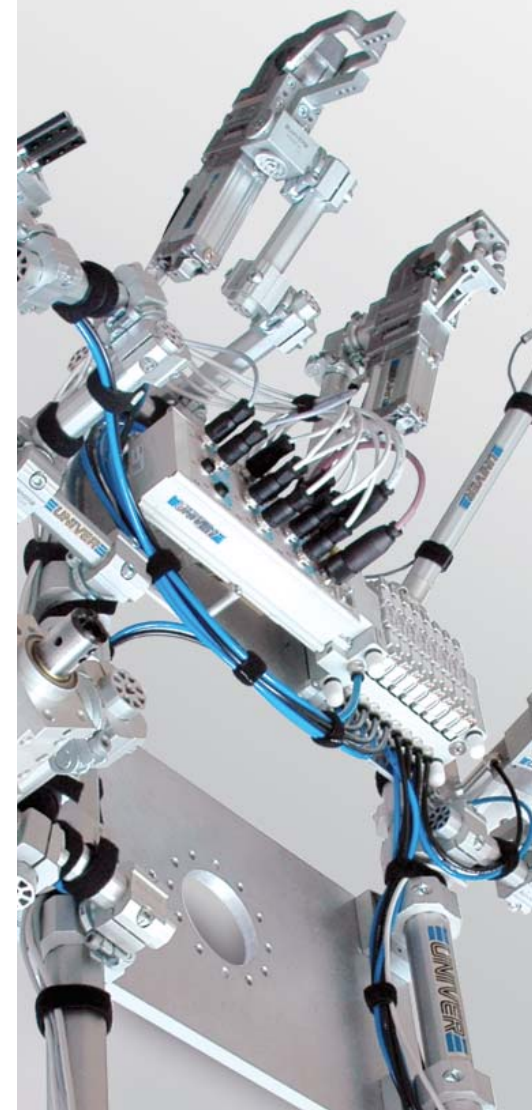
AUTOMOTIVE

BRIDAS
PORTA PILOTOS
UNIDADES MULTIFUNCIONES
PINZAS
UNIDADES ROTANTES
UNIDADES DE MARCADO
UNIDADES ELÉCTRICAS



MODULAR TOOLING SYSTEM

GARRAS GR8



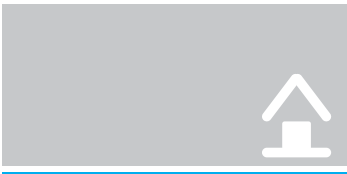


Las Orígenes

Neumática

Automotive

Garras GR8



En el año 1970 **UNIVER** inicia su actividad en el campo de la automatización industrial con la producción de válvulas neumáticas.

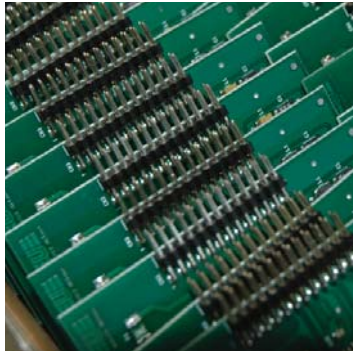
En los sucesivos años 80 y 90 se complementa la gama con componentes neumáticos tecnológicamente avanzados diseñados por **UNIVER**, logrando así un progresivo crecimiento y desarrollo de la empresa.

En el año 2000 nace la división Automotive, especializada en soluciones para la sujeción de la chapa de la carrocería. Actualmente **UNIVER** colabora con las más importantes empresas del automóvil y sus sociedades afines a nivel internacional.

El desarrollo de la nueva división Modular Tooling System (GR8) representa un nuevo desafío para el sector automotivo y de la automatización industrial en el marco del moldeo y manipulación de chapas.

Algunos de nuestros clientes





Electrónica



La división electrónica da soporte a las divisiones Pneumatic Automation y Automotive y está especializada en el estudio, diseño y realización de los dispositivos electrónicos que se integran en el producto **UNIVER**.



Univer Service



En Italia la sociedad comercial **UNIVER SERVICE S.r.l.** controla el mercado nacional con la colaboración de un centro logístico que garantiza un servicio rápido y eficiente a las 10 filiales directas y a numerosos distribuidores en todo el territorio.



Univer Group



El grupo **UNIVER** está presente en el resto de países con 9 filiales y una red de distribución que cubre las mayores áreas industrializadas del mundo.



Innovación
Investigación y desarrollo
Calidad
Formación
Comunicación

www.univer-group.com



CILINDROS ESTÁNDAR NORMALIZADOS

M

Microcilindros ISO 6432
Ø8 ÷ 25 mm



KL

Cilindros neumáticos ISO 15552
Ø32 ÷ 125 mm
CLEAN PROFILE



KE/K

Cilindros neumáticos ISO 15552
Ø32 ÷ 125 mm



CILINDROS COMPACTOS NORMALIZADOS

RP/RM

Cilindros compactos UNITOP (RP Ø16 ÷ 63 mm),
ISO 21287 (RM Ø16 ÷ 100 mm)



RO/RN

Cilindros compactos UNITOP (RO Ø16 ÷ 63 mm),
ISO 21287 (RN Ø16 ÷ 63 mm) - Tubo octogonal
ANTI GIRO



CILINDROS OVALES/DE CARRERA CORTA/ROTATIVOS

OV

Cilindros ovals
Ø18 ÷ 80 mm



W

Cilindros de carrera corta
Ø12 ÷ 100 mm
TUBO DISEÑO NUEVO



R

Cilindros neumáticos rotativos
Ø32 ÷ 125 mm



PNEUMATIC AUTOMATION

CILINDROS

KD

Cilindros neumáticos ISO 15552
Ø32 ÷ 125 mm
TUBO SERIE PESADO



K

Cilindros neumáticos ISO 15552
Ø160/200 - 250/320 mm



KL

CLEAN PROFILE

Limpeza simplificada

INSTALACIÓN RÁPIDA

Sensores y conexiones en un lado

TECNOLOGÍA UNIVER

Robustez y fiabilidad

ISO 15552

Intercambiabilidad

RS

Cilindros compactos STRONG
Ø32 ÷ 100 mm



RQ

Cilindros compactos STRONG
Ø32 ÷ 100 mm - Tubo octogonal
ANTI GIRO



SENSORES

MP

Cilindro retorno por muelle



DF/DH

Sensores magnéticos y
electrónicos de proximidad



CILINDROS SIN VÁSTAGO

S1

Cilindros sin vástago versión estándar
Ø16 ÷ 50 mm



S5

Cilindros sin vástago con guías integradas
Ø25 ÷ 50 mm - Patín de tecnopolímero



CILINDROS GUIADOS

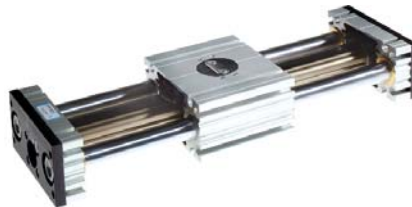
J1

Unidad de guía para cilindros neumáticos
serie M, KE/K, KD



J3

Unidad de guía para cilindros sin vástago
serie S1



J64RS

Unidad de guía para cilindros compactos
STRONG serie RS



J65

Unidad de guía para cilindros compactos
serie RP Ø25

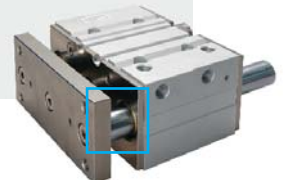


JLS/JLV

Cilindros compactos guiados
Cojinetes deslizantes (JLS) - Casquillos de bolas (JLV)



Versión
con rascador vástago
metálico (bajo pedido)



**KIT DE ENSAMBLAJE
CILINDROS**



M/KE/K/KD

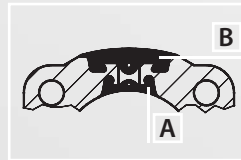


RP/RM-RO/RN

PNEUMATIC AUTOMATION CILINDROS

S1/S5/VL1

Original UNIVER desde 1988

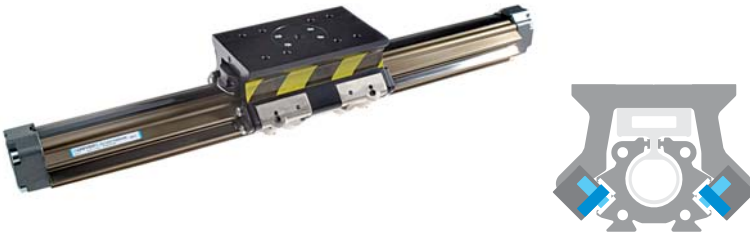


A - Banda interna (estanqueidad)
B - Banda externa (protección)
de elastómero reforzado con
inserto de Kevlar



VL1

Cilindros sin vástago - versión con guías integradas a 90°
Ø 25 ÷ 50 mm - Deslizamiento con cojinetes de bolas



J64RT2

Unidad de guía para cilindros telescópicos
serie RT2



JT/JX

Correderas guiadas



RS/RQ

S1/S5/VL1

BLOQUEO DE PARADA

L1-N

Bloqueo de parada para cilindros y vástagos



ORIGINAL

Sistema de bloqueo original UNIVER desde 1998

ESTÁTICO/DINÁMICO

Bloqueo estático y frenado dinámico en un sólo dispositivo

POTENTE

La fuerza de bloqueo más elevada entre los dispositivos equivalentes presentes en el mercado

SEGURO

Ningún deslizamiento del vástago también en presencia de aceite o grasa

L6

Bloqueo de parada para cilindros sin vástago S5 - VL1



ACTUADORES NEUMÁTICOS PROGRAMABLE

NTZ

Actuador neumático con detector digital de cota y sistema de bloqueo integrado de seguridad



NQZ

Actuador neumático con detector digital de cota



PINZAS NEUMÁTICAS

YMA10/YMP10

Pinza neumática apertura angular y paralela estándar



YMA20

Pinza neumática apertura angular de 180°



YMP20

Pinza neumática apertura paralela guiada



YMP30

Pinza neumática apertura paralela compacta



CILINDROS TELESCÓPICOS

RT

Cilindros telescópicos
2 etapas (RT2 Ø25 ÷ 63 mm) 3 etapas (RT3 Ø40 ÷ 63 mm)



Cilindros telescópicos
2 etapas

NFZ

Actuador neumático con sistema de bloqueo integrado de seguridad



YMP40

Pinza neumática gran apertura
paralela



YMP50

Pinza neumática autocentrante
de 3 dedos



PNEUMATIC AUTOMATION

HIGH-TECH

RT

ORIGINAL

Diseño y tecnología original UNIVER

INDUSTRIALIZADO

Componentes industrializados y tecnología de vanguardia

DIMENSIÓN REDUCIDA

-60% comparado con un cilindro tradicional

ANTI GIRO

Estándar de serie con tubo octogonal anti giro

Cilindros telescópicos
3 etapas



ELECTROPILOTOS

B11 - B10 - B12

Nanoválvulas ISO 15218 - 10 mm
 B11 Estándar
 B10 Bajo consumo
 B12 Gran caudal



B

Nanoválvulas 10 mm



A

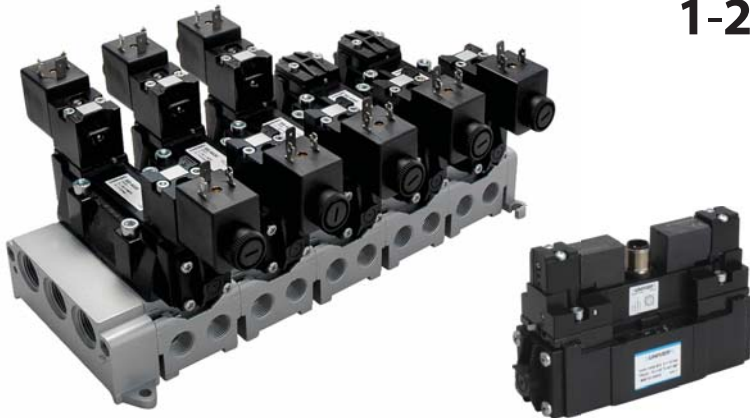
Nanoválvulas ISO 15218 - 15 mm



VÁLVULAS NORMALIZADAS

BE/BE12

Válvulas ISO 5599/1 - Sistema mixto y de corredera



Talla
1-2-3-4

SISTEMA MIXTO Y DE CORREDERA

Versiónes con sistema mixto o de corredera disponibles para todas las series



MIXTO
 para aplicaciones pesadas
 per applicazioni gravose



CORREDERA
 para todas las aplicaciones

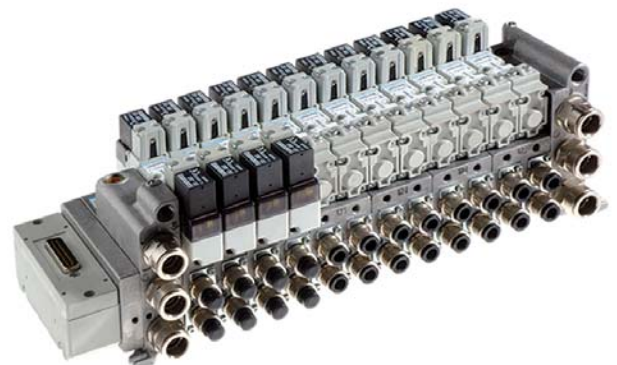
AC-N

Distribuidores NAMUR



BD

Distribuidores ISO 15407-1/2



PNEUMATIC AUTOMATION VÁLVULAS

AA

Electropilotos miniaturizados U1



AB

Electropilotos miniaturizados U2



Placa base con
conexión eléctrica
integrada



Memoria magnética
BIESTABLE



Distribuidores ISO 15407-1/2

BDE

Conexión eléctrica integrada
(ISO 15407/2)

BDB

Conector M12
(Automotive)

BDA

Conexión eléctrica
individual y neumática
(ISO 15407/1)



AE

Distribuidores serie ligera ISO 5599/1



Talla
1-2

ISO
01-02



18 mm (ISO 02)



26 mm (ISO 01)

VÁLVULAS DE CORREDERA

CL/CM

Distribuidores UNIVERSAL G1/8 - G1/4



E/F

Distribuidores miniaturizados
COMPA 2 (serie E) COMPA 4 (serie F)



G7

Distribuidores y electrodistribuidores
26 mm - G1/8



G6

Distribuidores y electrodistribuidores 20 mm
cuerpo roscado G1/8



VÁLVULAS DE OBTURADOR

AF/AG

Válvulas de obturador para aire comprimido (AF) y para vacío (AG)
G1/8 ÷ G1 1/2



CH

Válvulas de obturador G1/8 2/2 - 3/2



AI/AI-JET

Final de carrera miniaturizados (AI)
Final de carrera neumáticos (AI-JET)
Válvulas para montaje en panel (AI-JET2)



PNEUMATIC AUTOMATION

VÁLVULAS

Distribuidores **ESSENTIAL**

EL18/22

GRAN CAUDAL

800 NI/min (G1/8) 1700 NI/min (G1/4)

DIMENSIONES REDUCIDAS

18 mm (G1/8) 22 mm (G1/4)

SOLUCIÓN COMPLETA

5/2 - 5/3 - 3/2+3/2

ROBUSTA

Válvulas cuerpo metálico

PS

Distribuidores COMBOBOX



GL6

Distribuidores y electrodistribuidores 20 mm - Para base



AM

Pedales neumáticos y eléctricos



AC

Distribuidores MIXED
G1/8 - G1/4 - G1/2



VÁLVULAS COMPACT

P10F

Distribuidores COMPACT 10 mm - M5



P10B

Distribuidores COMPACT 10 mm - Para placa base



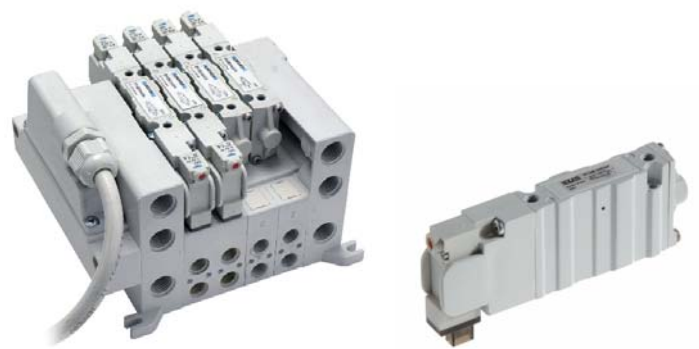
P15F

Distribuidores COMPACT 15 mm - G1/8



P15B

Distribuidores COMPACT 15 mm - Para base



P10F

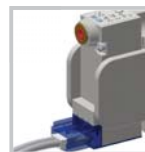
Distribuidores COMPACT 10 mm
Conector externo



Conector
EN LÍNEA

P15F

Distribuidores COMPACT 15 mm
Conector externo



Conector
EN LÍNEA

P15EF

Distribuidores COMPACT 15 mm - G1/8



SISTEMAS SERIALES

TC

Conexiones sistemas seriales



Módulo serial
para todos los modelos
de Manifold



CANopen

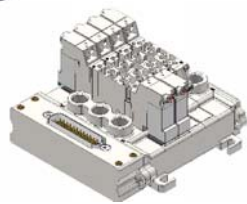
PROFI
BUS

PROFI
NET

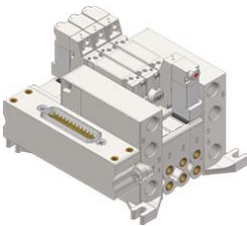
EtherNet/IP

DeviceNet

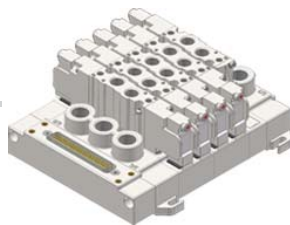
EtherCAT



P10F



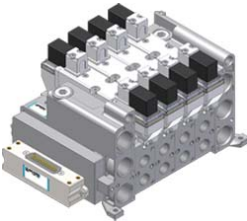
P10B



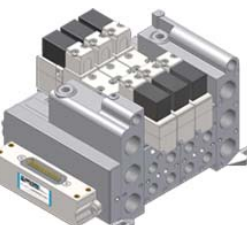
P15F



P15B



BD - 18 mm



BD - 26 mm

PNEUMATIC AUTOMATION

VÁLVULAS

Distribuidores **COMPACT
P10/P15**

GRAN CAUDAL

Tecnología de corredera tradicional UNIVER

DIMENSIONES COMPACTAS

Máxima reducción de las dimensiones

INSTALACIÓN SIMPLIFICADA

Todas las conexiones neumáticas en el mismo lado

SOLUCIÓN COMPLETA

Cuerpo roscado y para placa base

5/2 - 5/3 - 3/2+3/2



UNIDAD DE TRATAMIENTO DE AIRE

HZE-F

Filtro
talla 0



HZE-R

Regulador
talla 0



HZE-L

Lubricador
talla 0



HZE-B

Filtroregulador
talla 0



HZE-F

Filtro
talla 1-2



HZE-R

Regulador
talla 1-2



HZE-L

Lubricador
talla 1-2



HZE-B

Filtroregulador
talla 1-2



HZE-Y

Válvula de arranque
progresivo
talla 0-1-2



HZE-N

Toma de aire
talla 0-1-2



HZE-P

Válvula de cierre de
seguridad
talla 0-1-2



HZE-S

Válvula de cierre
talla 0-1-2



PNEUMATIC AUTOMATION

TRATAMIENTO DE AIRE

HZE

MODULAR

40 mm (HZE0) 63 mm (HZE1) 80 mm (HZE2)

MANÓMETRO INTEGRADO

Estándar de serie

SOLUCIÓN COMPLETA

Posibilidad de ensamblar combinaciones completas con accesorios



HZE-D

Filtroregulador + Lubricador
talla 0



HZE-C

Filtro + Regulador + Lubricador
talla 0



HZE-D

Filtroregulador + Lubricador
talla 1-2



HZE-C

Filtro + Regulador + Lubricador
talla 1-2



HZ9464G

Manómetro empotrado



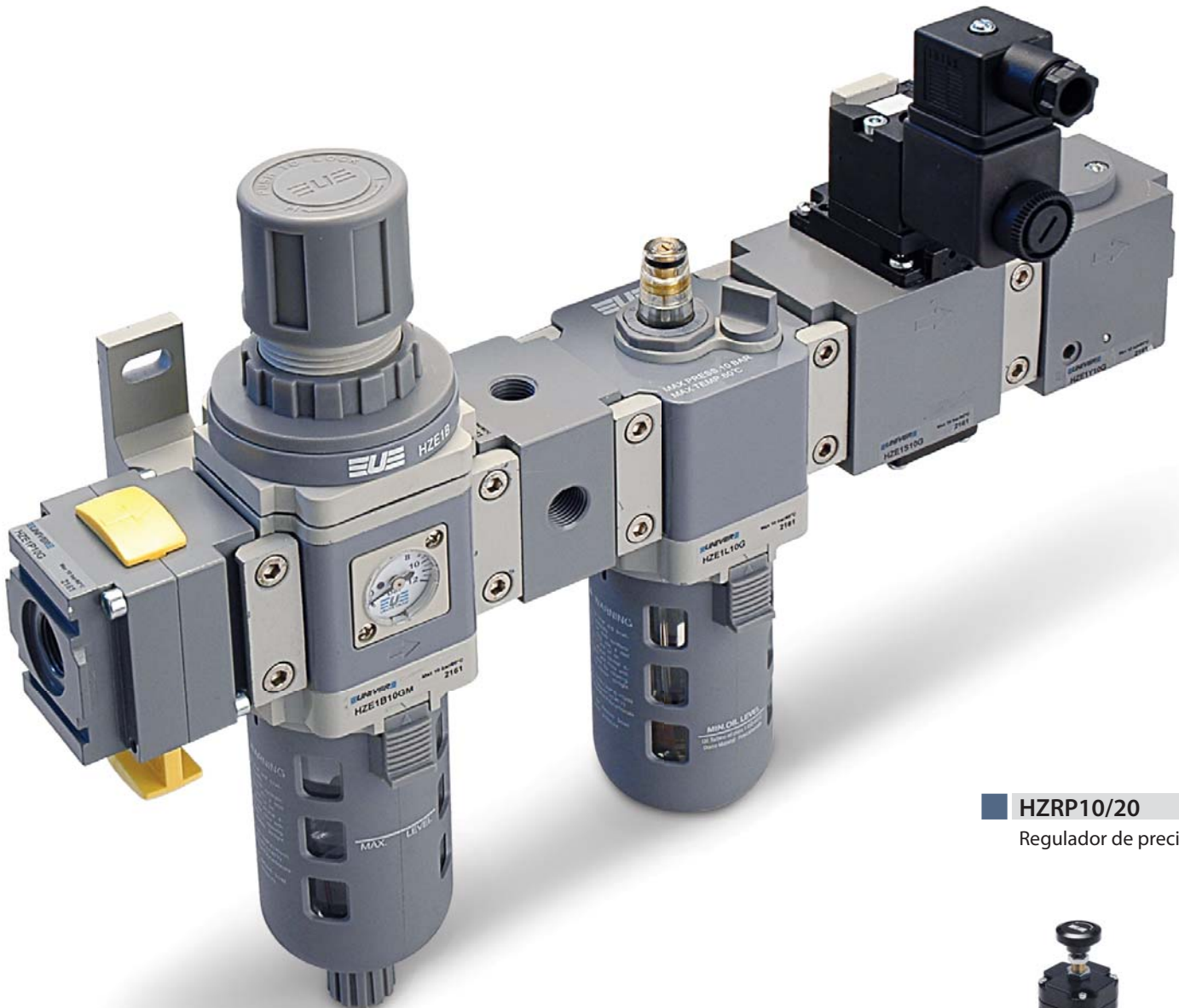
HZ9P...

Manómetro redondo



UNIDAD DE TRATAMIENTO DE AIRE

| G1/4 Talla 0 | G3/8 - G1/2 Talla 1 | G1/2 Talla 2 |
|--|---|---|
|  <p>FR+L</p> <p>600 NI/min</p> |  <p>FR+L</p> <p>2800 NI/min</p> |  <p>FR+L</p> <p>4300 NI/min</p> |



HZRP10/20
Regulador de precisión



PNEUMATIC AUTOMATION

TRATAMIENTO DE AIRE

HZE0R08G

Regulador sin manómetro
talla 0



HZE-RL

Pulsador con llave
talla 1-2



HZE-R

Válvula de antirretorno
talla 0-1-2



HZE-B

Válvula de antirretorno
talla 0-1-2



HZE-S

Talla 0 U05

Talla 1 U05

Talla 1 U3 CNOMO



HZRE10/20

Transductores
electroneumáticos



HZRM08G

Microregulador
para aire



HZRM...

Microregulador para aire
y agua



Filtroregulador con Presostato digital



RACORES Y TUBOS

HA

Racores rápidos de tecnopolímero



HAR

Racores dimensiones reducidas



HB

Racores rápidos de latón niquelado



HGC

Racores con casquillo



HGO

Racores de compresión



HGU

Enchufes rápidos para aire comprimido



VÁLVULAS COMPLEMENTARIAS Y ACCESORIOS

AP

Contadores binarios (flip flop)



AM-50

Regulador de flujo cuerpo metálico



AM-51

Válvulas procesamiento de señales



AM-54

Válvulas de antirretorno



AM-55

Válvulas de bloqueo



AM-5200

Transductor neumoelectrico



AM-5220

Presostato regulable



PNEUMATIC AUTOMATION ACCESORIOS

HC

Racores y accesorios con funciones neumáticas



HD

Racores estándar



HEA/HEC/HED

HEA Tubos de poliamida
HEC Tubos de poliuretano
HED Tubos de co-poliuretano



HFA/HFC

HFA Tubo espiral de poliamida
HFC Tubo espiral de poliuretano



AM-52

Válvula de arranque progresivo



AM-53

Economizador



HZ9N

Presostato digital



HZ9N12

Presostato regulable con membrana



YF

Válvulas para fluidos G1/8 ÷ G1



Depósito aire/aceite
serie AM4

NEW



BRIDA

UBP

Mini-Brida UNIVERSAL

Ø25/32



UBP/UBH

Brida neumática UNIVERSAL



IBP

Brida neumática UNIVERSAL compatible con tallas Ø 50/63 mm



UBM/UBQ

Brida neumática UNIVERSAL con accionamiento manual



IBM

Brida neumática UNIVERSAL con accionamiento manual compatible con Ø 50/63 mm



UBT

Brida neumática con accionamiento manual central



PINZAS

UGP

Pinzas neumáticas



UGM

Pinzas neumáticas con accionamiento manual



LGPS

Gripper neumáticos **NEW**

Original UNIVER



AUTOMOTIVE

BRIDAS PINZAS

UDP

Brida neumática con brazo doble



UNP

Brida neumática **UNIVERSAL**
N.A.A.M.S.



UFL/UHL

Brida manual



UNM

Brida neumática **UNIVERSAL**
N.A.A.M.S. con accionamiento
manual

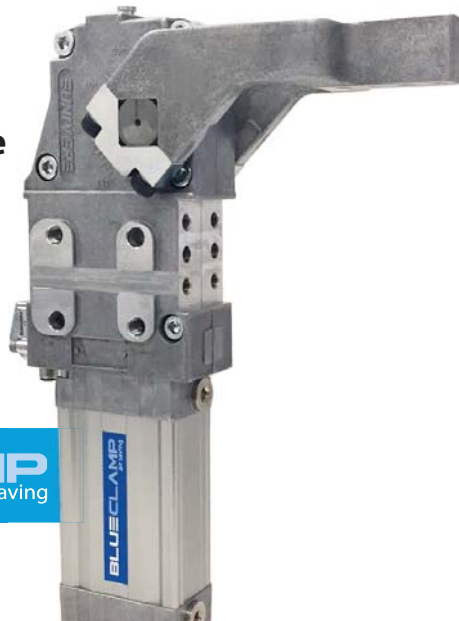


NEW

Bridas de **ahorro de aire**

serie **UA**

BLUECLAMP
air saving



REGULACIÓN CONTINUA

Regulación del ángulo de apertura $0 \div 135^\circ$

PESO LIGERO

Brazo y cuerpo en aleación de aluminio

MECANISMO ORIGINAL UNIVER

Asegura repetibilidad de posicionamiento

SENSOR ORIGINAL UNIVER

Metálico, con conector M12 orientable



PORTA PILOTOS

LCP

Porta pilotos neumáticos con eje individual



LCG

Porta pilotos neumáticos con eje individual CNOMO



LCB/LCC

Porta pilotos compacto con doble casquillos



LCZ

Porta pilotos neumáticos irreversibles con eje individual



LCT

Porta pilotos neumáticos irreversibles con doble eje



LCM

Porta pilotos neumáticos con accionamiento manual con eje individual



LCL

Porta pilotos manuales con eje individual



LCO

Porta pilotos neumáticos con accionamiento manual y doble eje



UNIDADES MULTIFUNCIONES

LSP

Unidades multifunciones neumáticas



LSP50U

Unidades multifunciones horizontales neumáticas



LSPL

Unidades multifunciones, para aplicaciones con rayo láser



LTP

Unidades multifunciones neumáticas con gancho retráctil



AUTOMOTIVE

PORTA PILOTOS

UNIDADES MULTIFUNCIONES

LCA

Porta pilotos neumáticos con doble eje



LCS

Porta pilotos neumáticos versión compacta, doble eje



LCY

Porta pilotos neumáticos con accionamiento manual - irreversibles con eje individual



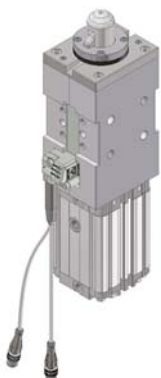
LCX

Porta pilotos neumáticos con accionamiento manual y doble eje - irreversibles



LUP

Unidades multifunciones neumáticas con gancho y piloto localizador retráctil



LSL

Unidades multifunciones manuales



Aplicaciones unidades multifunciones neumáticas

UNIDADES ROTANTES

LAGP

Unidades rotantes neumática



UNIDADES ELÉCTRICAS

LAE

Bridas eléctricas

LNE

Bridas eléctricas N.A.A.M.S.

LGE

Pinzas eléctricas



TCE

Sistema modular de control para unidad eléctricas



Flexible

Compatible con módulos I/O y batería de válvulas

Sistema de comunicación serial

Unidad de potencia

Gestión eficiente de la potencia

Driver unidad eléctricas

Módulo de control para 2 unidades
Máx 8 unidades electricas



UNIDADES DE **MARCADO**

PRD

Unidades de marcado - 1 número



PRP

Unidad de marcado - 7 números



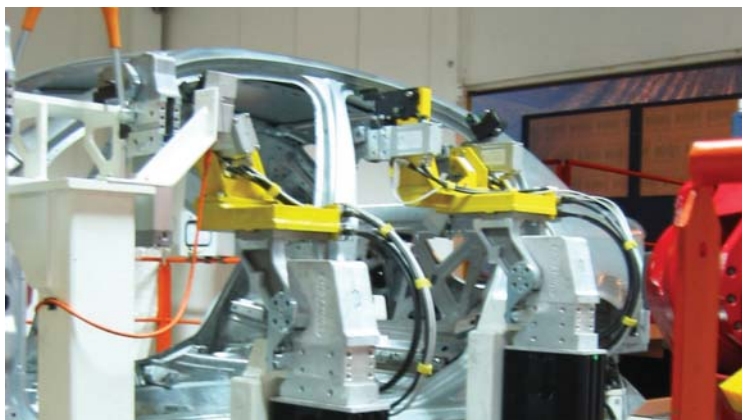
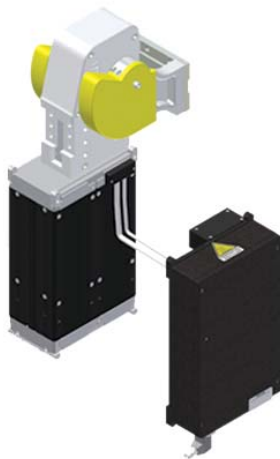
LCE

Porta pilotos eléctricos



LAGE

Unidades rotantes eléctricas



Aplicaciones Unidades eléctricas

AUTOMOTIVE

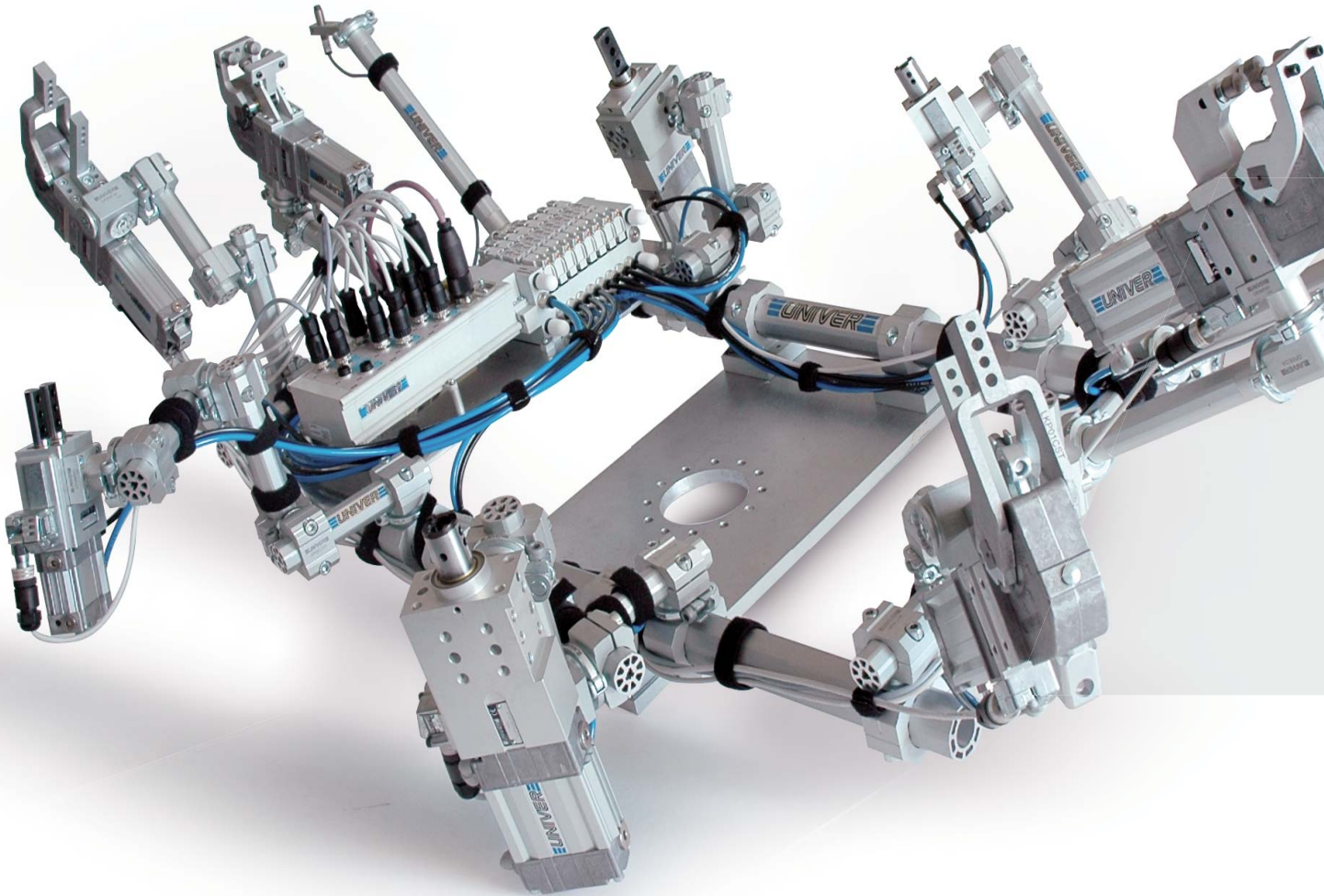
UNIDADES ROTANTES

UNIDADES DE MARCADO

UNIDADES ELÉCTRICAS

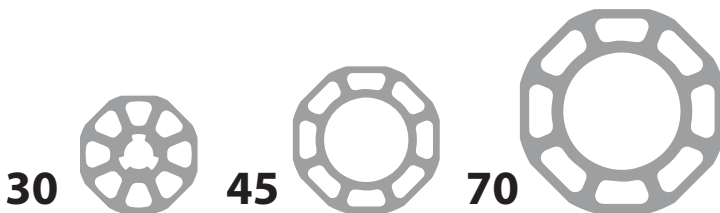


SISTEMA MODULAR DE GARRAS **GR8**



PERFIL Ø 30 - 45 - 70 mm

Máxima rigidez y optimización de peso mínimo



ANILLO DE BLOQUEO

Sistema preciso y eficiente para garantizar un alto nivel de exactitud posicional



MODULAR TOOLING SYSTEM GARRAS GR8

KIT

Reducción considerable de los componentes de montaje



ALTA PRECISIÓN

Alto nivel de repetibilidad de posicionamiento;
baja deflexión

COMPONENTES MODULARES

Reducción considerable de los componentes de montaje

RÁPIDA INSTALACIÓN Y A JUSTE

Sin soldadura o enclavijado
Componentes fácilmente reemplazables

TOTALMENTE AJUSTABLE

Orientación ilimitada en el espacio y libre
configuración

Original UNIVER



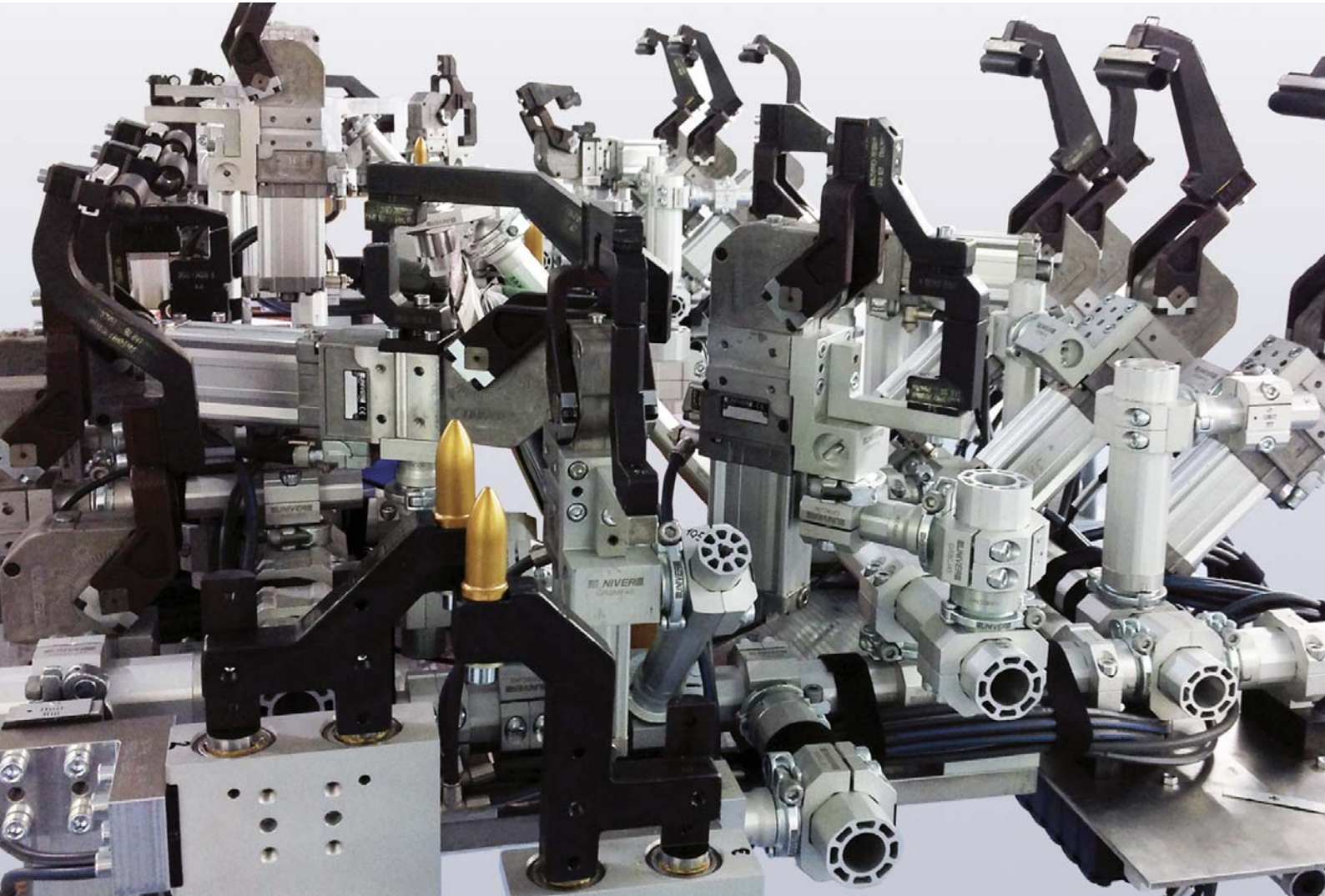
MONTAJE EN ESFERA

Rotación giratoria ilimitada



SISTEMA MODULAR DE GARRAS **GR8**

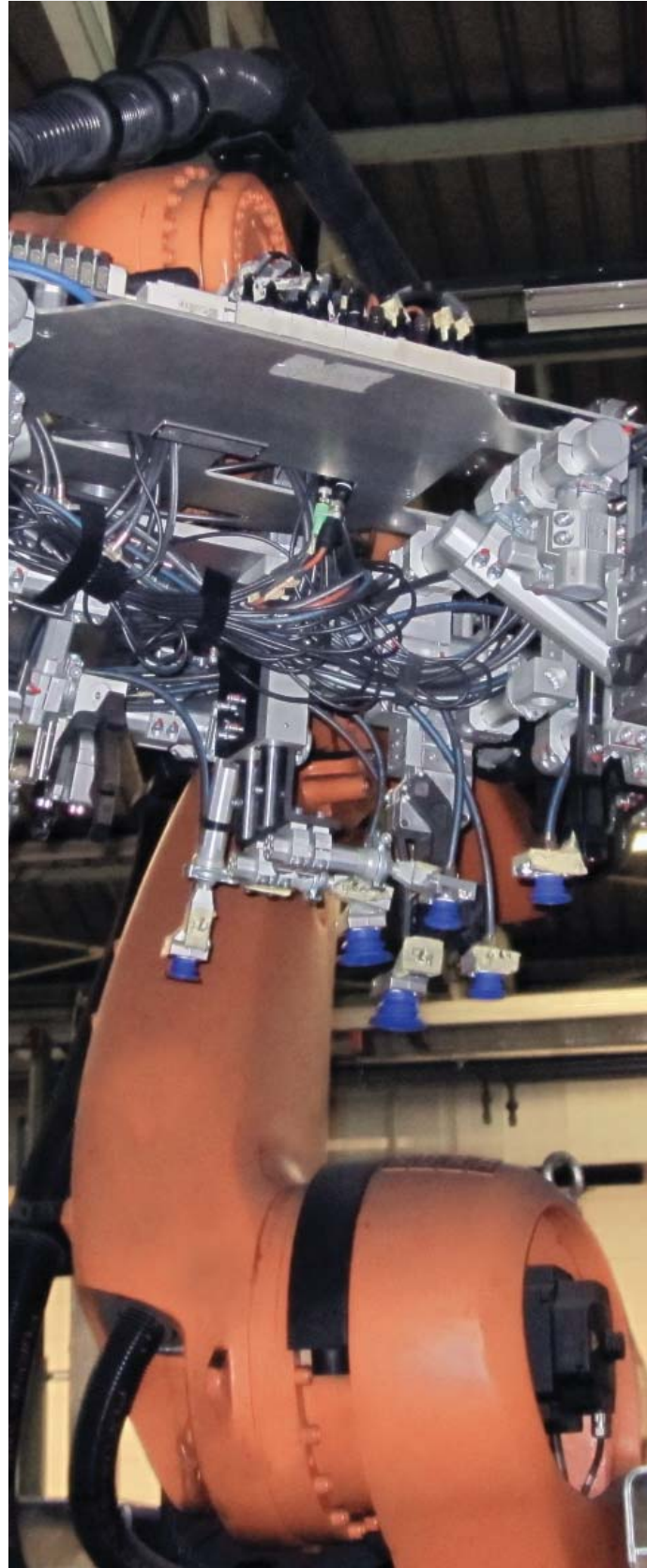
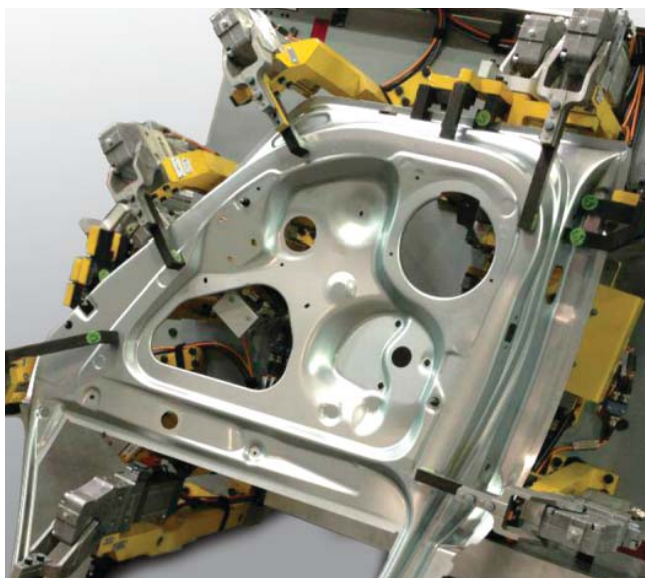
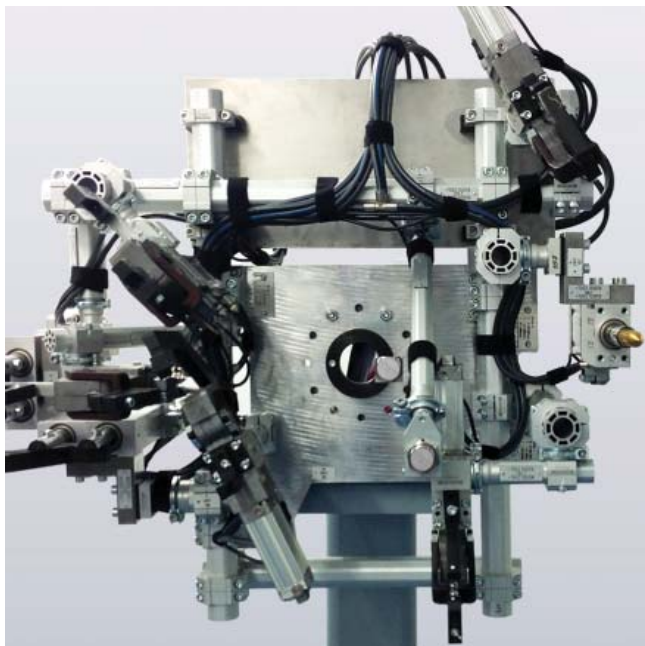
Aplicación garras y detalles de componentes



Configuraciones ilimitadas y complejas
Conectores estándar con peso optimizado
Rápida instalación y ajuste
Componentes modulares

MODULAR
TOOLING
SYSTEM
GARRAS GR8

SOLUCIÓN COMPLETA
UNIVER





UNIVER S.p.A.

Headquarters

I - 20128 **Milano**
Via Eraclito, 31
Tel. +39 02 25298.1
Fax +39 02 2575254
info@univer-group.com
www.univer-group.com

UNIVER SERVICE S.r.l.

Headquarters

I - 20128 **Milano**
Via Empedocle, 20
Tel. +39 02 25298.1
Fax +39 02 25298370
universervice@universervice.it
www.universervice.it

Unidades operativas

LOMBARDIA

I - 20128 **Milano**
Via Empedocle, 20
Tel. +39 02 25298.1
Fax +39 02 25298370
universervice@universervice.it

I - 24060 Castelli Calepio **Bergamo**
Via C. Curotti, 31/33
Tel. +39 030 7435420
Fax +39 030 733328
castellicalepio@universervice.it

I - 22040 Monguzzo **Como**
Via Valassina, 18/b3
Tel. +39 031 617922
Fax +39 031 651222
monguzzo@universervice.it

PIEMONTE/LIGURIA/VALLE D'AOSTA

I - 10071 Borgaro Torinese **Torino**
Via Veneto, 18
Tel. +39 011 4501871
Fax +39 011 4502898
torino@universervice.it

VENETO/FRIULI VENEZIA-GIULIA TRENTINO-ALTO ADIGE

I - 30030 Vigonovo **Venezia**
Via Prima strada 16/A - Loc. Galta
Tel. +39 049 9834140
Fax +39 049 9833972
vigonovo@universervice.it

EMILIA ROMAGNA

I - 40069 Zola Predosa **Bologna**
Via Balzani, 5
Tel. +39 051 753907
Fax +39 051 6184751
bologna@universervice.it

CENTRO/SUD

I - 40069 Zola Predosa **Bologna**
Via Balzani, 5
Tel. +39 051 753907
Fax +39 051 6184751
bologna@universervice.it

UNIVER DO BRASIL S/A

BRAZIL - 13474-764
Americana **São Paulo**
Rua do Polyester, 29
Distrito Industrial Abdo Najar
Tel. +55 19 3113-9400
Fax +55 19 3113-9405
atendimento@univer.com.br

UNIVER CHINA

CHINA - Shanghai
399 Fu Te North Road,
Free Zone, Pudong
info@univer-china.com

UNIVER FRANCE S.a.s.

FRANCE - 68000
Colmar
1, rue Denis Papin
Tel. +33 3 89210900
Fax +33 3 89216850
info@univer-france.fr

UNIVER G.m.b.H.

GERMANY - D-65428
Rüsselsheim
Eisenstraße 51
Tel. +49 6142 408320
Fax +49 6142 4083290
info@univer-gmbh.de

UNIVER NORTH AMERICA

USA - 48312
Sterling Heights - **Michigan**
6620 Cobb Drive
Tel. +1 248 299 0525
Fax +1 248 299 0528
info@univer-group.us

UNIVER POLSKA Sp. z o.o.

POLAND - 25-663
Kielce
ul. K. Olszewskiego 21E
Tel. +48 41 278 72 53
Fax +48 41 278 72 54
univer@univer-group.pl

UNIVER S.L.

SPAIN - 08210
Barbera Del Valles **Barcelona**
Ronda Industria, 26 - 28
Tel. +34 93 7297360
Fax +34 93 7297380
univer@univerweb.com

Distribuidores en el mundo:

contactar con nuestro departamento
comercial o visitar nuestra página web
www.univer-group.com



www.univer-group.com