

LAGE1000

Unità rotante



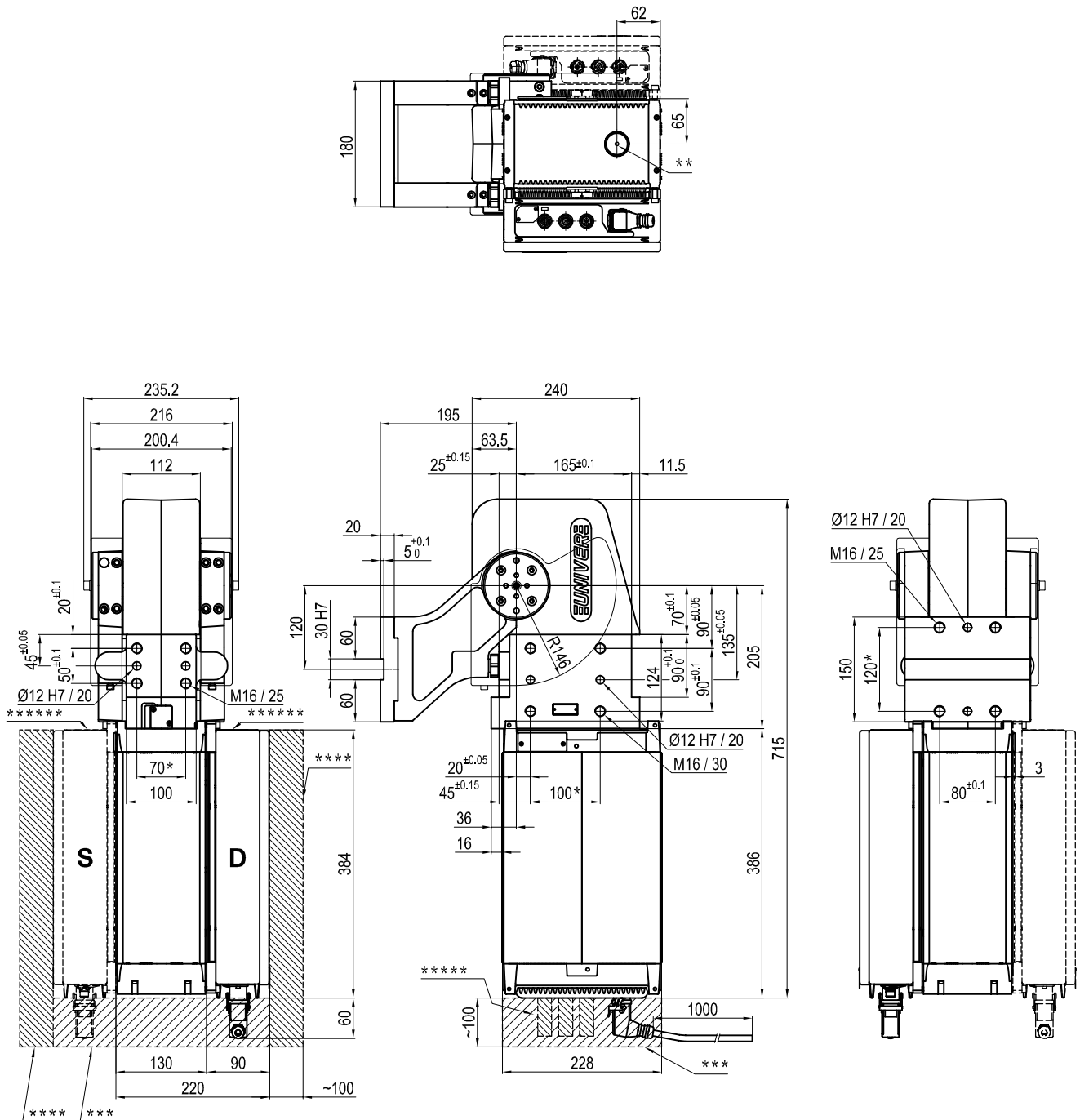
L	A	G	E	1	0	0	0	V	D	0	R
1			2				3	4	5	6	

1 Serie	2 Taglia	3 Posizione tavola
LAGE = Unità rotante	1000	V = Verticale 180° O = Orizzontale 90° Z = Verticale, speculare alla posizione V Massima apertura angolare 120° P = Orizzontale, speculare alla posizione O Massima apertura angolare 60°

4 Posizione modulo di controllo	5 Tensione alimentazione	6 Elettronica
D = Destra S = Sinistra R = Remotato (cavo da ordinare separatamente)	O = 400 Vac 1 = 480 Vac 2 = 230 Vac trifase	R = Remotata D = Lato destro S = Lato sinistro

■ Angolo di rotazione realizzabile:

- 120°
- 90° (impostazione standard)
- 60°
- 45°



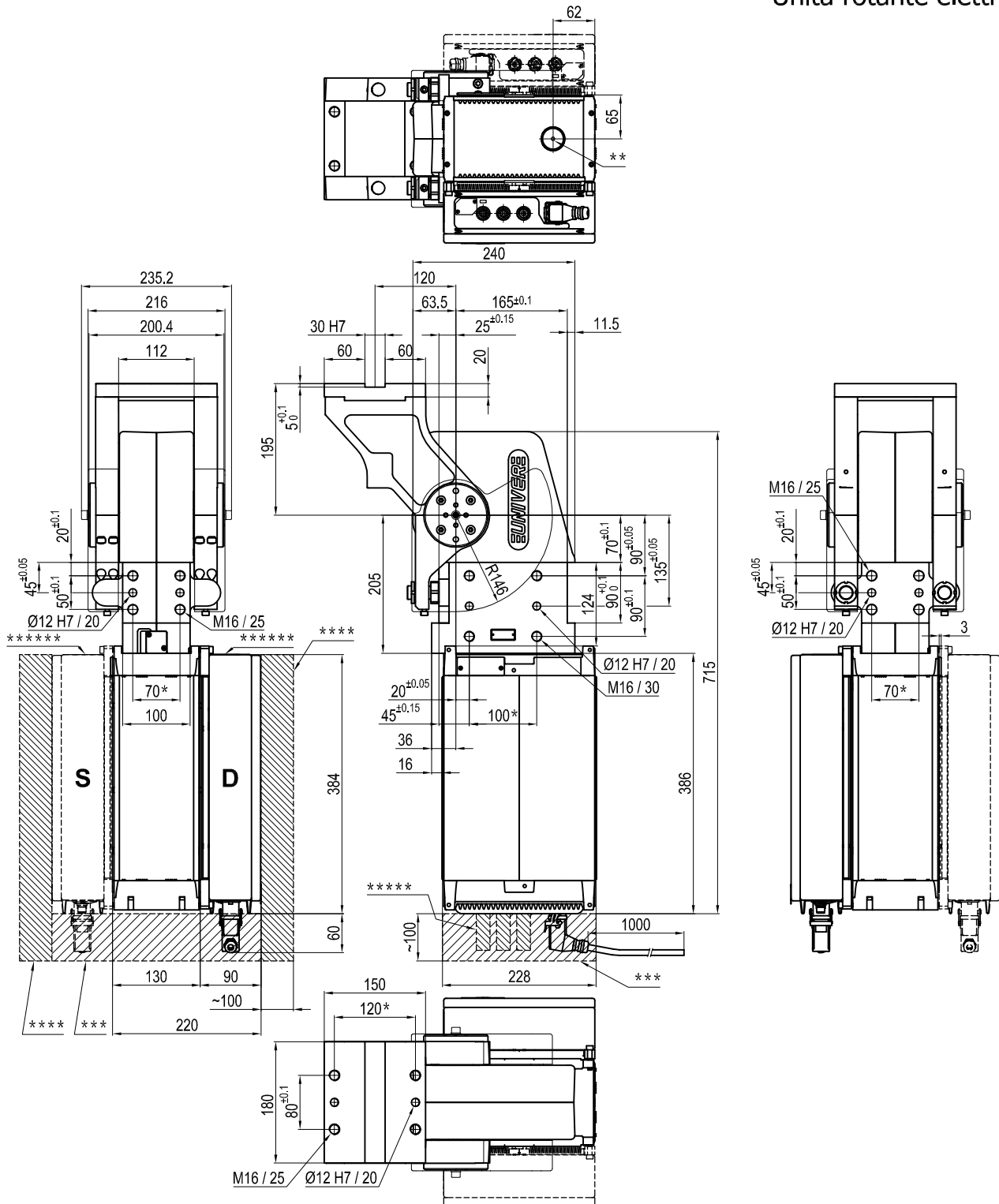
Taglia	Coppia di ritegno	Momento torcente max. alla tavola rotante a tensione nominale	Tempo di chiusura	Peso
1000	8000 Nm	1000 Nm	2,1 + 3,7 Sec.x 90°	66.5 Kg

Temperatura di esercizio: **5° + 45° C**
 Angoli di rotazione tavola preimpostabili: **45° - 60° - 90° - 120°**
 Posizione lavoro verticale
 Protezione: **IP 65**

- * : TOLLERANZA FORI DI CENTRAGGIO ± 0.02, FORI FILETTATI ± 0.1
- ** : INTERVENTO MANUALE CHIAVE TAPPO $\varnothing = 5$, CHIAVE MOVIMENTO TAVOLA $\varnothing = 10$
- *** : SPAZIO CONSIGLIATO PER INTERVENTO MANUALE
- **** : SPAZIO CONSIGLIATO PER INTERVENTO SU ELETTRONICA
- ***** : SPAZIO PER CONNETTORI
- ***** : POSIZIONE MODULO DI CONTROLLO DA SPECIFICARE, DESTRO D, SINISTRO S

L'azienda si riserva di apportare modifiche tecniche senza l'obbligo del preavviso.

Unità rotante elettrica

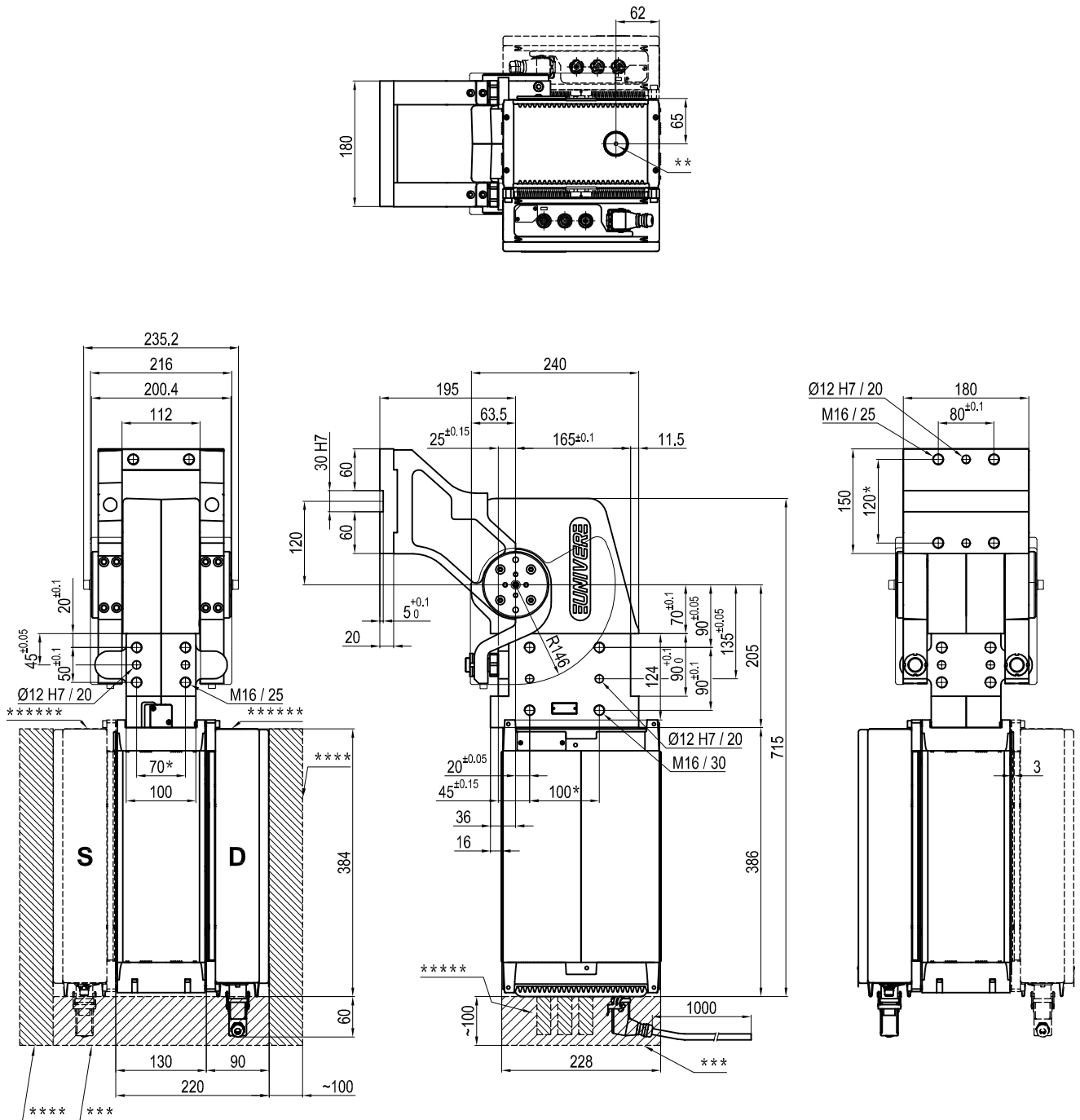


Taglia	Coppia di ritegno	Momento torcente max. alla tavola rotante a tensione nominale	Tempo di chiusura	Peso
1000	8000 Nm	1000 Nm	2,1 + 3,7 Sec.x 90°	66.5 Kg

Temperatura di esercizio: $5^{\circ} + 45^{\circ} \text{ C}$
 Angoli di rotazione tavola preimpostabili: $45^{\circ} - 60^{\circ} - 90^{\circ} - 120^{\circ}$
 Posizione lavoro orizzontale
 Protezione: **IP 65**

- * : TOLLERANZA FORI DI CENTRAGGIO ± 0.02 , FORI FILETTATI ± 0.1
- ** : INTERVENTO MANUALE CHIAVE TAPPO $\varnothing = 5$, CHIAVE MOVIMENTO TAVOLA $\varnothing = 10$
- *** : SPAZIO CONSIGLIATO PER INTERVENTO MANUALE
- **** : SPAZIO CONSIGLIATO PER INTERVENTO SU ELETTRONICA
- ***** : SPAZIO PER CONNETTORI
- ***** : POSIZIONE MODULO DI CONTROLLO DA SPECIFICARE, DESTRO D, SINISTRO S

L'azienda si riserva di apportare modifiche tecniche senza l'obbligo del preavviso.



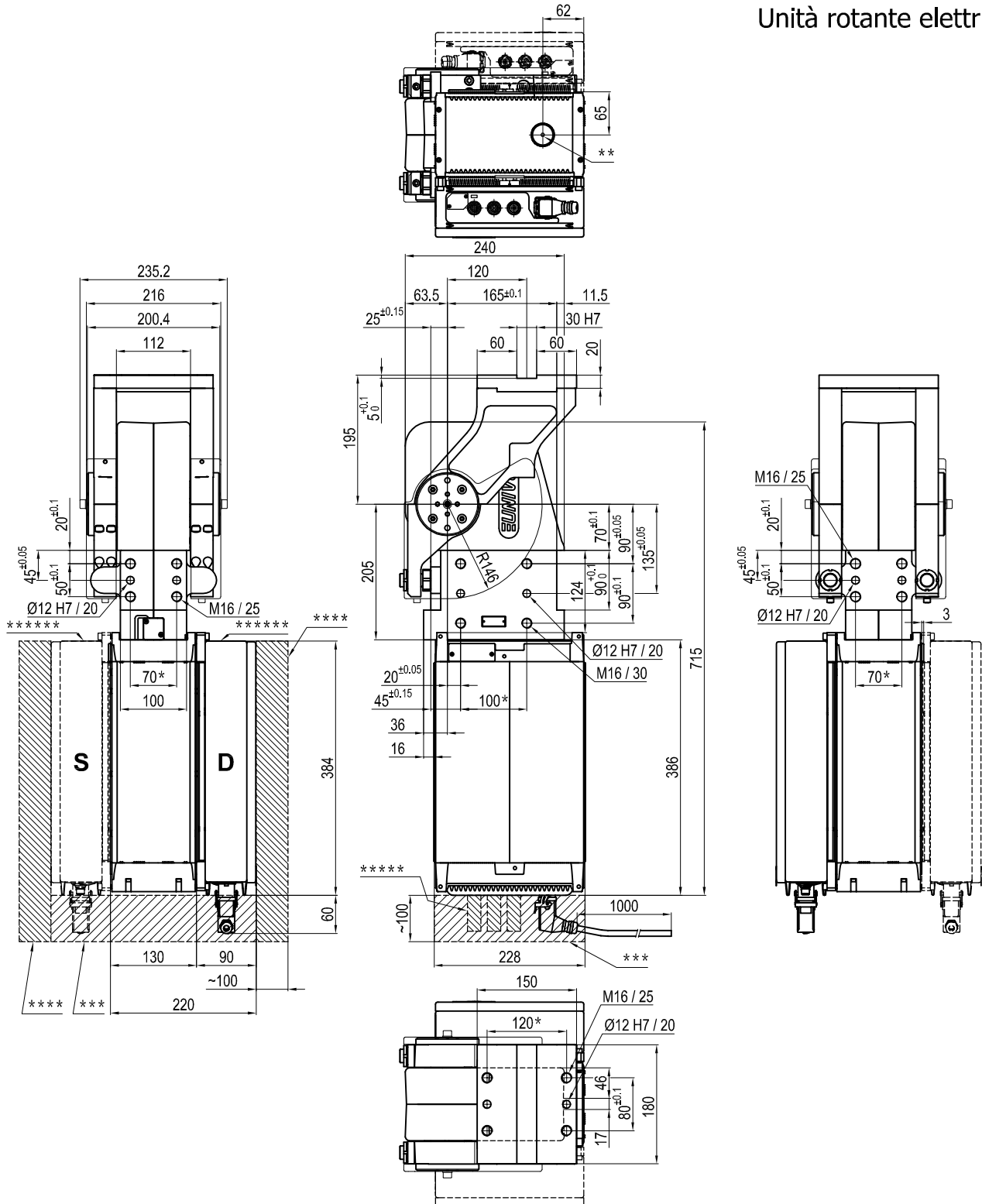
Taglia	Coppia di ritegno	Momento torcente max. alla tavola rotante a tensione nominale	Tempo di chiusura	Peso
1000	8000 Nm	1000 Nm	2,1 + 3,7 Sec.x 90°	66.5 Kg

Temperatura di esercizio: $5^{\circ} + 45^{\circ} \text{ C}$
 Angoli di rotazione tavola preimpostabili: $45^{\circ} - 60^{\circ} - 90^{\circ} - 120^{\circ}$
 Posizione lavoro verticale
 Protezione: **IP 65**

- * : TOLLERANZA FORI DI CENTRAGGIO ± 0.02 , FORI FILETTATI ± 0.1
- ** : INTERVENTO MANUALE CHIAVE TAPPO $\varnothing = 5$, CHIAVE MOVIMENTO TAVOLA $\varnothing = 10$
- *** : SPAZIO CONSIGLIATO PER INTERVENTO MANUALE
- **** : SPAZIO CONSIGLIATO PER INTERVENTO SU ELETTRONICA
- ***** : SPAZIO PER CONNETTORI
- ***** : POSIZIONE MODULO DI CONTROLLO DA SPECIFICARE, DESTRO D, SINISTRO S

L'azienda si riserva di apportare modifiche tecniche senza l'obbligo del preavviso.

Unità rotante elettrica



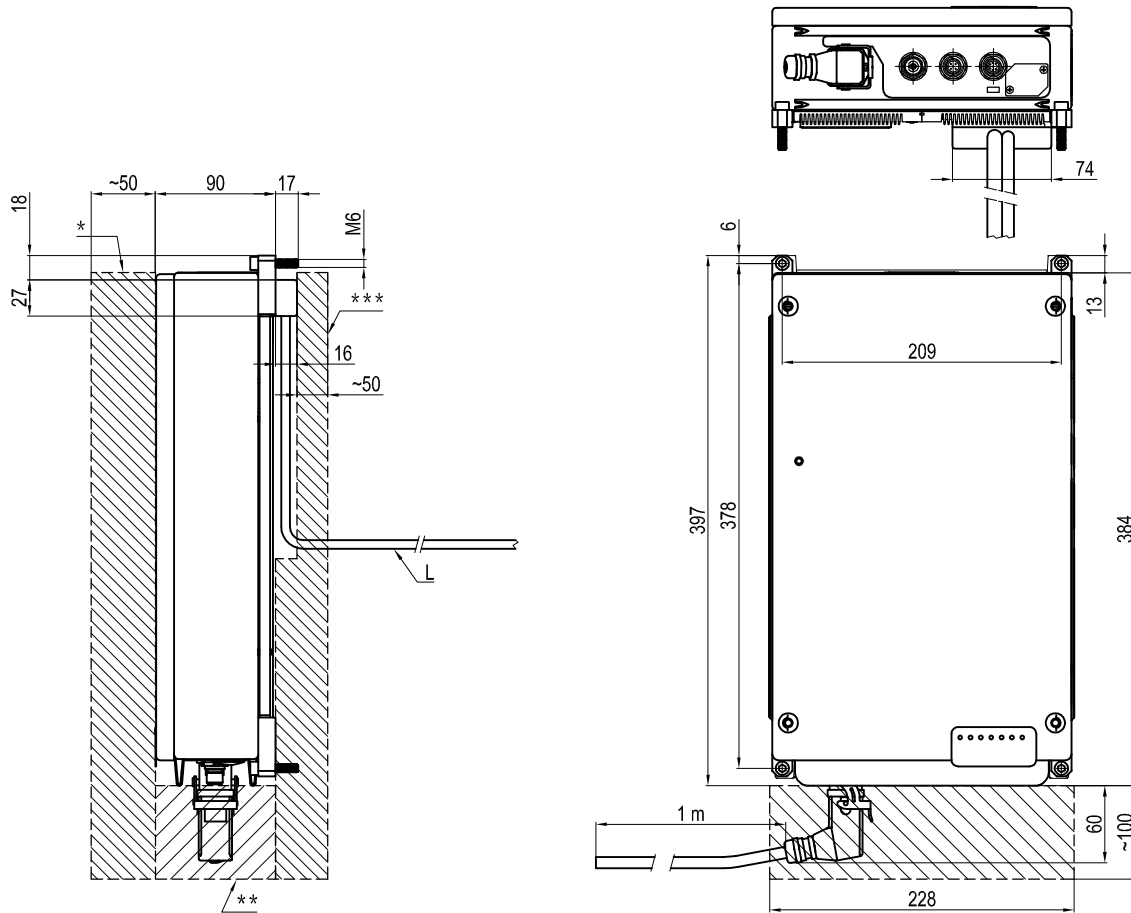
Taglia	Coppia di ritegno	Momento torcente max. alla tavola rotante a tensione nominale	Tempo di chiusura	Peso
1000	8000 Nm	1000 Nm	2,1 + 3,7 Sec.x 90°	66.5 Kg

Temperatura di esercizio: **5° + 45° C**
 Angoli di rotazione tavola preimpostabili: **45° - 60°**
 Posizione lavoro orizzontale
 Protezione: **IP 65**

- * : TOLLERANZA FORI DI CENTRAGGIO ± 0.02 , FORI FILETTATI ± 0.1
- ** : INTERVENTO MANUALE CHIAVE TAPPO $\varnothing = 5$, CHIAVE MOVIMENTO TAVOLA $\varnothing = 10$
- *** : SPAZIO CONSIGLIATO PER INTERVENTO MANUALE
- **** : SPAZIO CONSIGLIATO PER INTERVENTO SU ELETTRONICA
- ***** : SPAZIO PER CONNETTORI
- ***** : POSIZIONE MODULO DI CONTROLLO DA SPECIFICARE, DESTRO D, SINISTRO S

L'azienda si riserva di apportare modifiche tecniche senza l'obbligo del preavviso.

Unità di controllo remotato per LAGE0500 - LAGE1000



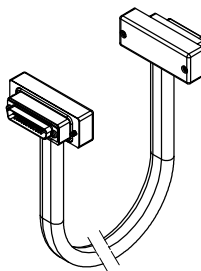
* : SPAZIO CONSIGLIATO PER INTERVENTO SU ELETTRONICA
 ** : SPAZIO PER CONNETTORI
 *** : SPAZIO CONSIGLIATO PER INTERVENTO SU REMOTAMENTO

Temperatura di esercizio: $5^{\circ} \pm 45^{\circ} \text{ C}$
 Protezione: IP 65

TZ-CVLAGE-__ __

Cavo per la connessione tra unita' rotante e unita' di controllo remotata disponibile in 4 lunghezze

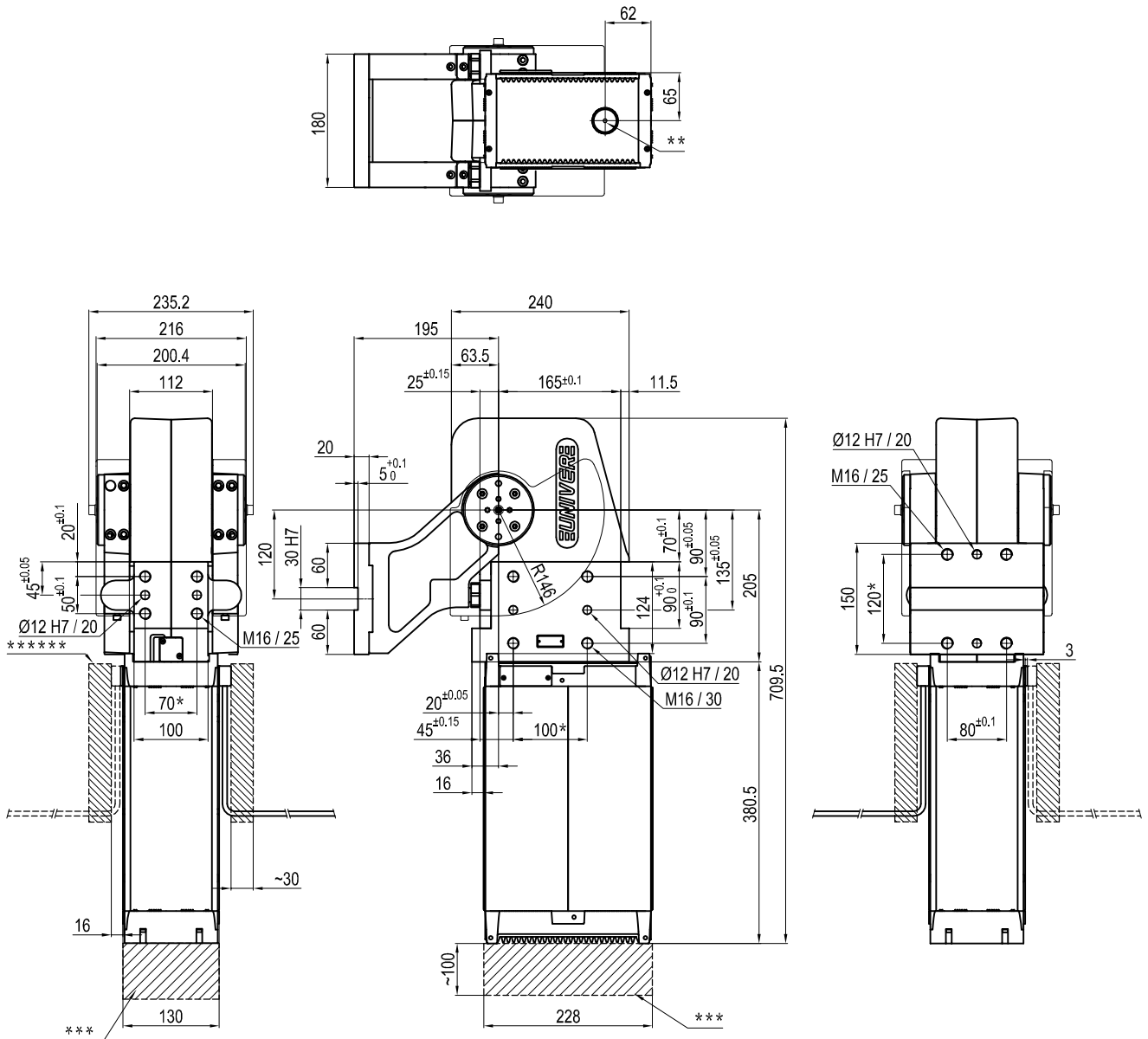
Codice cavo di collegamento	L
TZ-CVLAGE-050	5 m
TZ-CVLAGE-100	10 m
TZ-CVLAGE-150	15 m
TZ-CVLAGE-200	20 m



Temperatura di esercizio: $5^{\circ} \pm 45^{\circ} \text{ C}$
 Protezione: IP 65

L'azienda si riserva di apportare modifiche tecniche senza l'obbligo del preavviso.

Viene fornito completo di LKMOSC e TZ-CVLAGE-__ _



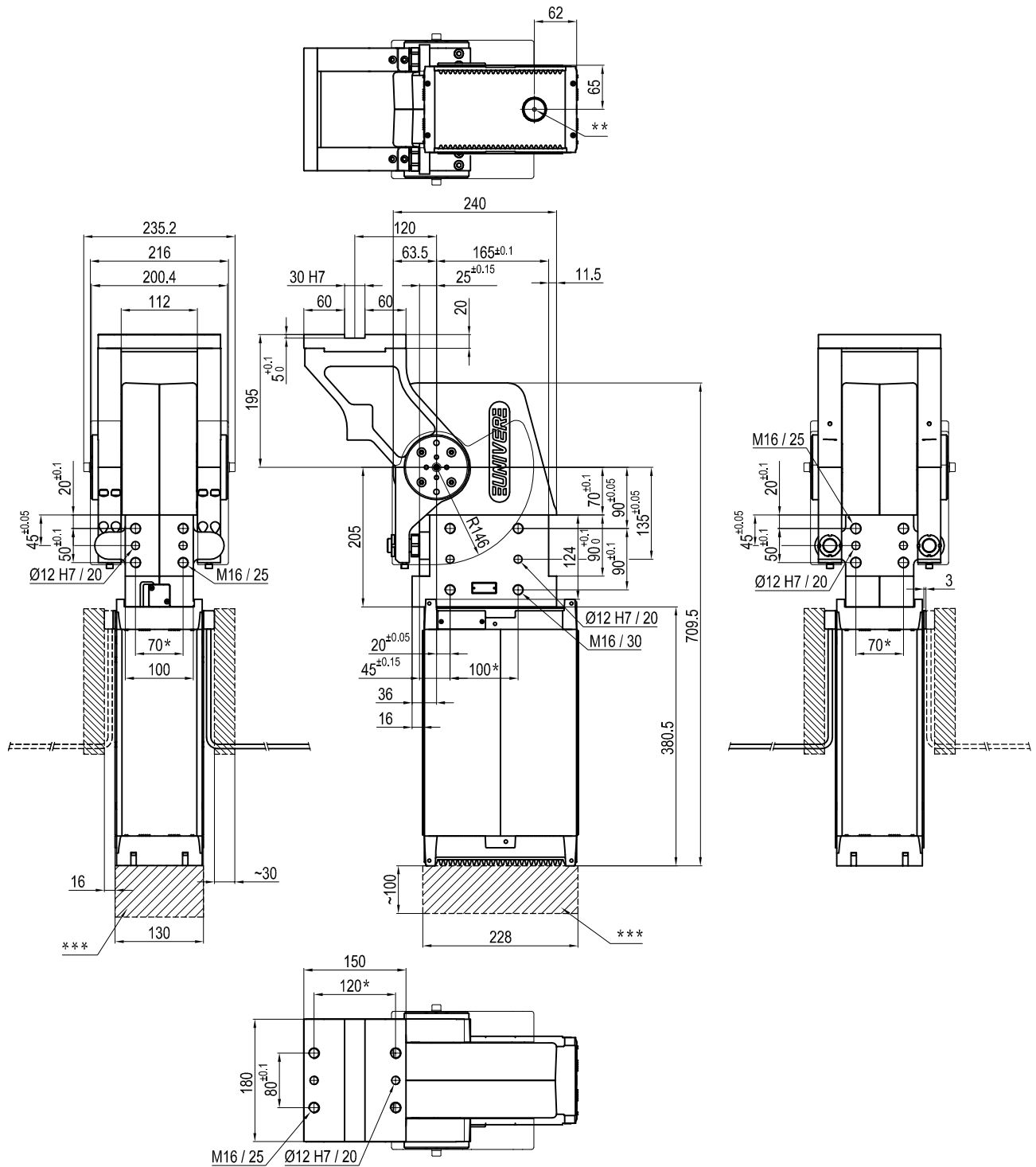
Taglia	Coppia di ritegno	Momento torcente max. alla tavola rotante a tensione nominale	Tempo di chiusura	Peso
1000	8000 Nm	1000 Nm	2,1 + 3,7 Sec.x 90°	52.5 Kg

Temperatura di esercizio: **5° + 45° C**
 Angoli di rotazione tavola preimpostabili: **45° - 60° - 90° - 120°**
 Posizione lavoro verticale
 Protezione: **IP 65**

- * : TOLLERANZA FORI DI CENTRAGGIO ± 0.02 , FORI FILETTATI ± 0.1
- ** : INTERVENTO MANUALE CHIAVE TAPPO $\varnothing = 5$, CHIAVE MOVIMENTO TAVOLA $\varnothing = 10$
- *** : SPAZIO CONSIGLIATO PER INTERVENTO MANUALE

L'azienda si riserva di apportare modifiche tecniche senza l'obbligo del preavviso.

Viene fornito completo di LKMOSC e TZ-CVLAGE-__ _



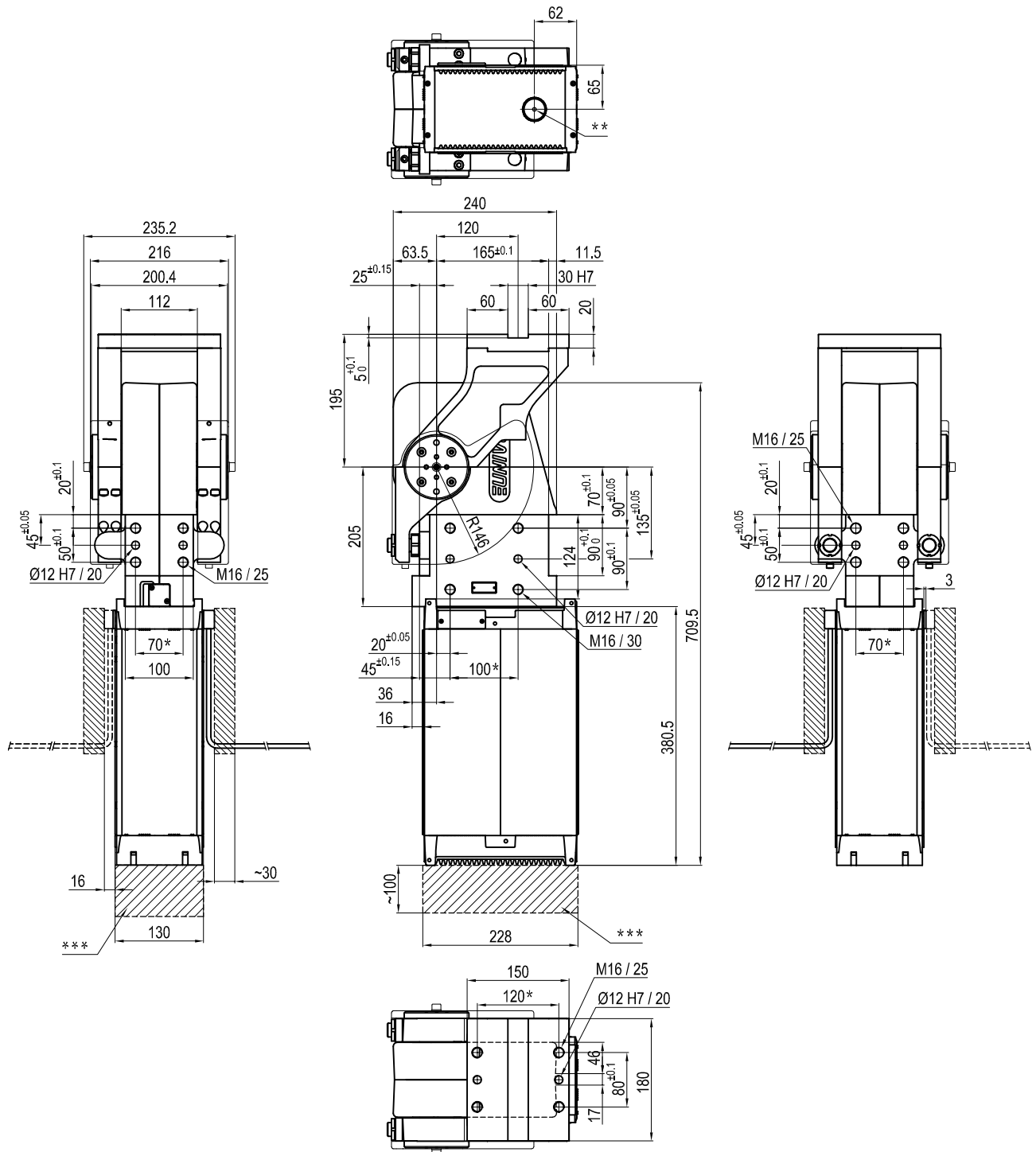
Taglia	Coppia di ritegno	Momento torcente max. alla tavola rotante a tensione nominale	Tempo di chiusura	Peso
1000	8000 Nm	1000 Nm	2,1 + 3,7 Sec.x 90°	52.5 Kg

Temperatura di esercizio: **5° + 45° C**
 Angoli di rotazione tavola preimpostabili: **45° - 60° - 90° - 120°**
 Posizione lavoro orizzontale
 Protezione: **IP 65**

* : TOLLERANZA FORI DI CENTRAGGIO ± 0.02, FORI FILETTATI ± 0.1
 ** : INTERVENTO MANUALE CHIAVE TAPPO $\varnothing = 5$, CHIAVE MOVIMENTO TAVOLA $\varnothing = 10$
 *** : SPAZIO CONSIGLIATO PER INTERVENTO MANUALE

L'azienda si riserva di apportare modifiche tecniche senza l'obbligo del preavviso.

Viene fornito completo di LKMOSC e TZ-CVLAGE-__ _



Taglia	Coppia di ritegno	Momento torcente max. alla tavola rotante a tensione nominale	Tempo di chiusura	Peso
1000	8000 Nm	1000 Nm	2,1 + 3,7 Sec.x 90°	52.5 Kg

Temperatura di esercizio: **5° + 45° C**
 Angoli di rotazione tavola preimpostabili: **45° - 60°**
 Posizione lavoro orizzontale
 Protezione: **IP 65**

* : TOLLERANZA FORI DI CENTRAGGIO ± 0.02, FORI FILETTATI ± 0.1
 ** : INTERVENTO MANUALE CHIAVE TAPPO $\varnothing = 5$, CHIAVE MOVIMENTO TAVOLA $\varnothing = 10$
 *** : SPAZIO CONSIGLIATO PER INTERVENTO MANUALE

L'azienda si riserva di apportare modifiche tecniche senza l'obbligo del preavviso.