

G6

Distributori ed elettrodistributori 20 mm - G 1/8

- Valvola corpo filettato G1/8 con tecnologia a spola tradizionale Univer
- Versione con connessione elettrica intergrata e connessione esterna
- Dimensioni compatte portata elevata
- Versioni disponibili 5/2-5/3-3/2+3/2



CARATTERISTICHE TECNICHE

Temperatura ambiente	-20 ÷ +50 °C
Temperatura fluido	max +50 °C
Fluido	aria filtrata 50 µm non deumidificata, lubrificata o non
Sistema di commutazione	spola
Vie/Posizioni	3/2+3/2, 5/2, 5/3
Pressione	1,5 ÷ 9 bar
Comando	elettro - pneumatico indiretto, pneumatico
Ritorno	molla meccanica, molla pneumomeccanica
Conessioni	G1/8
Diametro nominale	5 mm
Portata nominale (NI/min)	5/2 = 770 5/3 = 700 3/2+3/2 = 670

CARATTERISTICHE COSTRUTTIVE

Corpo valvola	zama
Guarnizioni	gomma nitrilica
Sottobase e operatori	tecnopolimero autoestinguente
Spola	alluminio

CARATTERISTICHE ELETTRICHE

Elettropilota/bobina	serie A/U05
Tensione	24 V DC di serie, su richiesta 12 V DC 24 V AC - 110 V AC - 230 V AC (solo versione con connessione elettrica esterna)
Assorbimento	per corrente continua 2 W (2,3 VA)
Grado di protezione	IP65
Comando manuale	a pulsante con utensile 1 posizione

CHIAVE DI CODIFICA

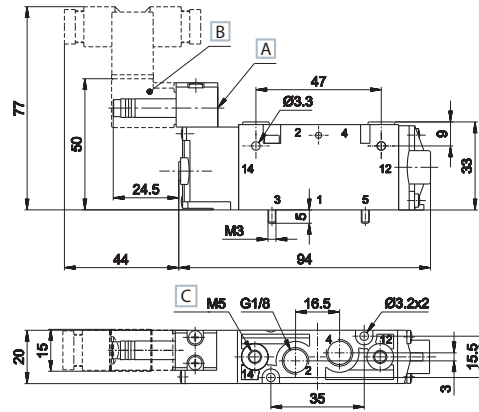
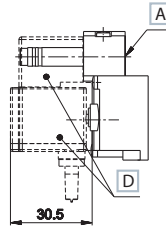
G	6	6	4	4	D
1	2	3	4	5	

1 Serie	2 Tipologia	3 Comando 14
G6 = corpo filettato G1/8 (esclusi bobine e connettori)	2 = 5/2 3 = 5/3 c.c. 4 = 5/3 c.a. 5 = 5/3 c.p. 6 = 3/2+3/2 NC-NC 7 = 3/2+3/2 NC-NO 8 = 3/2+3/2 NO-NO	3 = pneumatico amplificato 4 = elettrico amplificato DC 5 = elettrico amplificato DC/AC

4 Ritorno 12	5 Variante
0 = molla pneumomeccanica 1 = molla meccanica 3 = pneumatico amplificato	4 = elettrico amplificato DC 5 = elettrico amplificato DC/AC D = servovalimentazione esterna del pilota

c.a. = centri aperti c.c. = centri chiusi c.p. = centri in pressione

Singolo impulso elettrico

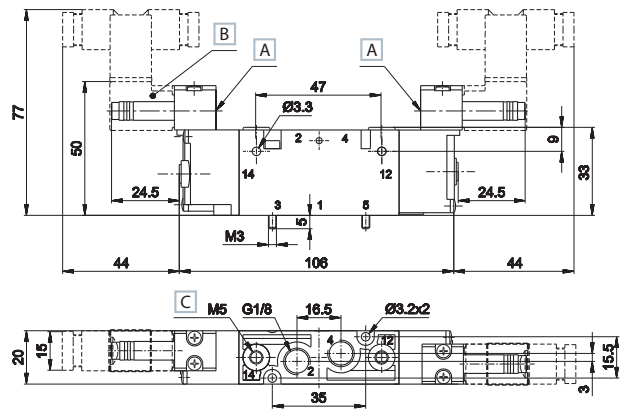
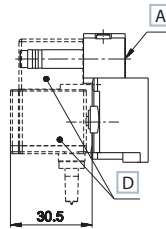


- A Comando manuale
- B Bobina con connettore per collegamento singolo
- C Servoalimentazione esterna del pilota
- D Bobina con connettore integrato per versione multipolare DD-051**C

- 1 = Alimentazione
- 2 - 4 = Utilizzo
- 3 - 5 = Scarico
- 14 = Comando
- 12 = Ritorno

	Simbolo	Comando	Ritorno	Portata (NI/min)	Pressione bar	Tempo (ms)		Peso Kg	Codice
						Ecc.	Dis.		
5/2		elettrico amplificato	molla pneumomeccanica	770	1,5÷9	21	30	0,112	G-6240 G-6250
5/2		elettrico amplificato	molla meccanica	770	1,5÷9	18	64	0,112	G-6241 G-6251

Doppio impulso elettrico



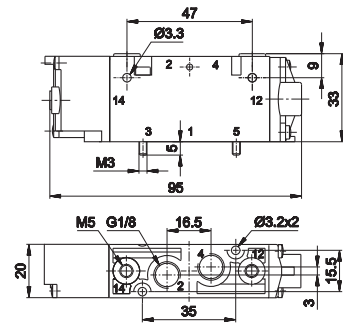
- A Comando manuale
- B Bobina con connettore per collegamento singolo
- C Servoalimentazione esterna del pilota
- D Bobina con connettore integrato per versione multipolare DD-051**C

- 1 = Alimentazione
- 2 - 4 = Utilizzo
- 3 - 5 = Scarico
- 14 = Comando
- 12 = Ritorno

	Simbolo	Comando	Ritorno	Portata (NI/min)	Pressione bar	Tempo (ms)		Peso Kg	Codice
						Ecc.	Dis.		
5/2		elettrico amplificato	elettrico amplificato	770	0,6÷9	16	16	0,143	G-6244 G-6255
5/3 c.c.		elettrico amplificato	elettrico amplificato	700	1,9÷9	16	47	0,148	G-6344 G-6355
5/3 c.a.		elettrico amplificato	elettrico amplificato	700	2,0÷9	16	47	0,148	G-6444 G-6455
5/3 c.p.		elettrico amplificato	elettrico amplificato	700	1,9÷9	16	47	0,148	G-6544 G-6555
3/2 NC + 3/2 NC		elettrico amplificato	elettrico amplificato	670	1,5÷9	14	17	0,140	G-6644 G-6655
3/2 NC + 3/2 NO		elettrico amplificato	elettrico amplificato	670	1,5÷9	14	17	0,140	G-6744 G-6755
3/2 NO + 3/2 NO		elettrico amplificato	elettrico amplificato	670	1,5÷9	14	17	0,140	G-6844 G-6855

c.a = centri aperti c.c. = centri chiusi c.p. = centri in pressione
Le elettrovalvole sono fornite senza bobina e connettore

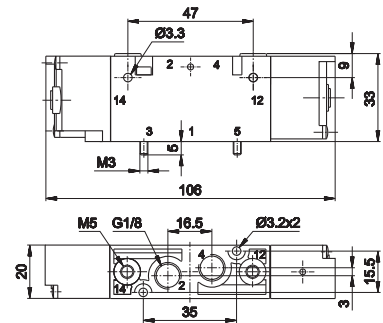
Singolo impulso pneumatico



1 = Alimentazione 14 = Comando
 2 - 4 = Utilizzo 12 = Ritorno
 3 - 5 = Scarico

	Simbolo	Comando	Ritorno	Portata (NI/min)	Pressione bar	Tempo (ms)		Peso Kg	Codice
						Ecc.	Dis.		
5/2		pneumatico amplificato	molla pneumomeccanica	770	1,5÷10	7	16	0,092	G-6230
5/2		pneumatico amplificato	molla meccanica	770	1,5÷10	6	18	0,092	G-6231

Doppio impulso pneumatico



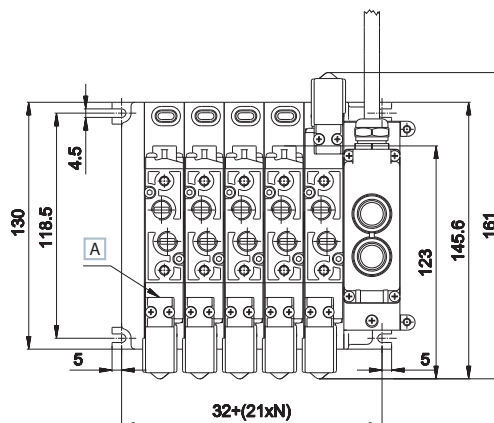
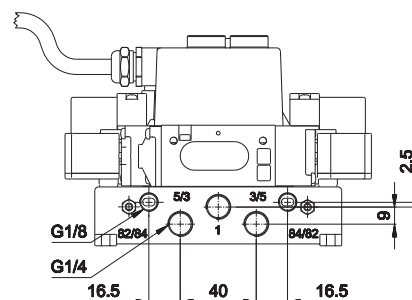
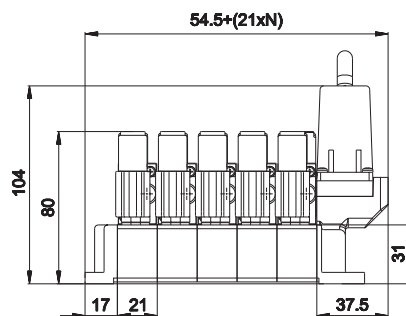
1 = Alimentazione 14 = Comando
 2 - 4 = Utilizzo 12 = Ritorno
 3 - 5 = Scarico

	Simbolo	Comando	Ritorno	Portata (NI/min)	Pressione bar	Tempo (ms)		Peso Kg	Codice
						Ecc.	Dis.		
5/2		pneumatico amplificato	pneumatico amplificato	770	0,7÷10	5	5	0,103	G-6233
5/3 c.c.		pneumatico amplificato	pneumatico amplificato	700	1,9÷9	6	19	0,192	G-6333
5/3 c.a.		pneumatico amplificato	pneumatico amplificato	700	2,0÷9	6	19	0,192	G-6433
5/3 c.p.		pneumatico amplificato	pneumatico amplificato	700	1,9÷9	6	19	0,192	G-6533
3/2 NC + 3/2 NC		pneumatico amplificato	pneumatico amplificato	670	1,5÷9	3	14	0,188	G-6633
3/2 NC + 3/2 NO		pneumatico amplificato	pneumatico amplificato	670	1,5÷9	3	14	0,188	G-6733
3/2 NO + 3/2 NO		pneumatico amplificato	pneumatico amplificato	670	1,5÷9	3	14	0,188	G-6833

c.a. = centri aperti c.c. = centri chiusi c.p. = centri in pressione

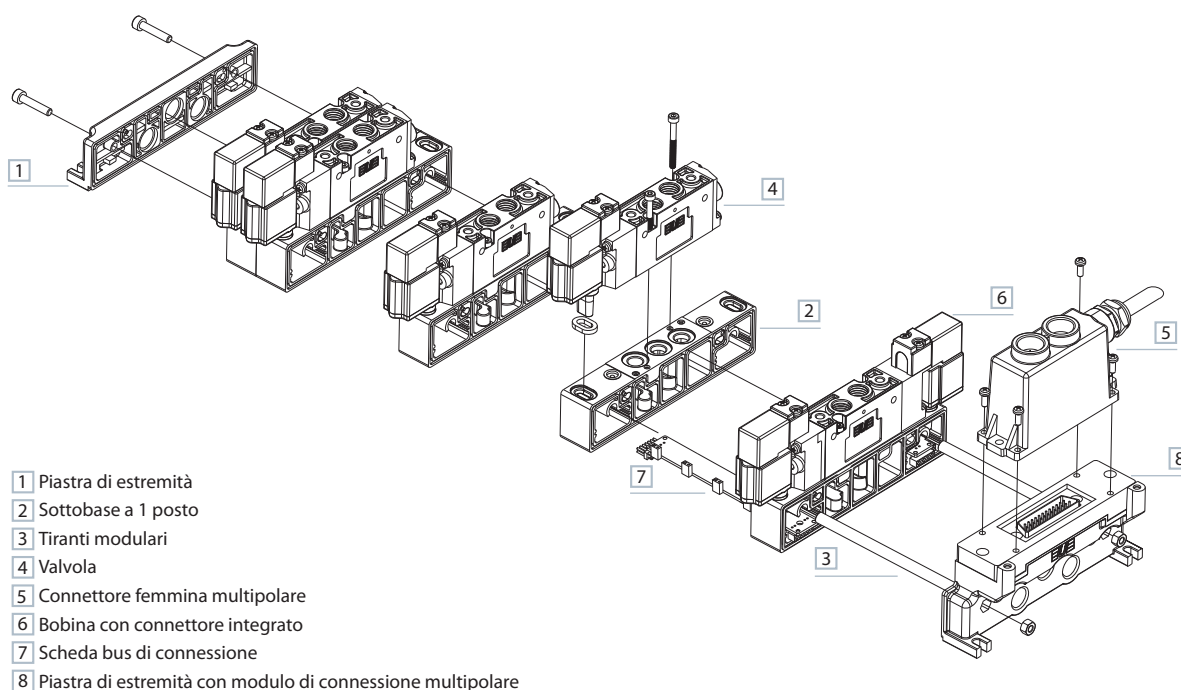
3
Valvole a spola

Connessione elettrica multipolare



A Comando manuale

1 = Alimentazione
 5/3 - 3/5 = Scarico G1/4
 82/84 - 84/82 = Scarico elettropiloti G1/8
 N = Numero posti valvola

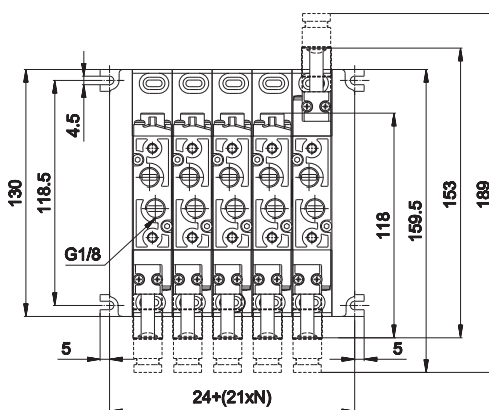
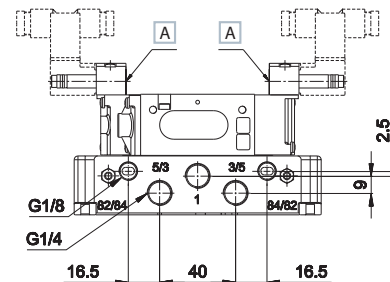
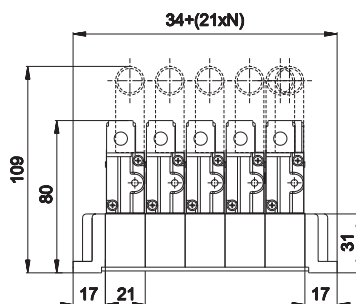


- 1 Piastra di estremità
- 2 Sottobase a 1 posto
- 3 Tiranti modulari
- 4 Valvola
- 5 Connettore femmina multipolare
- 6 Bobina con connettore integrato
- 7 Scheda bus di connessione
- 8 Piastra di estremità con modulo di connessione multipolare

Coppia di serraggio raccordi

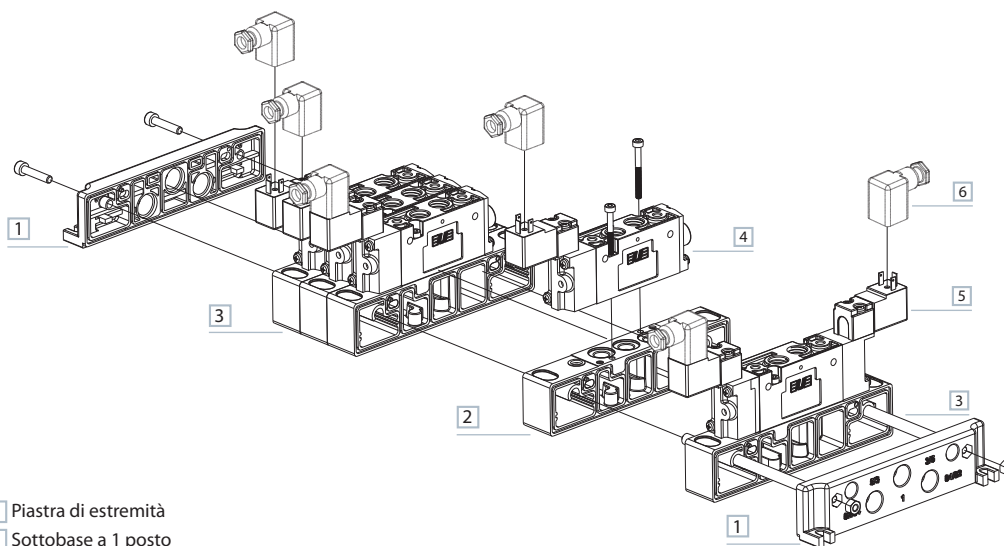
Filettatura	Coppia max (Nm)
M5	3
M7	3
G1/8	3
G1/4	10

Connessione elettrica con connettore esterno



A Comando manuale

1 = Alimentazione
 5/3 - 3/5 = Scarico G1/4
 82/84 - 84/82 = Scarico elettropiloti G1/8
 N = Numero posti valvola

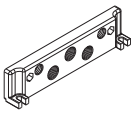


- 1 Piastra di estremità
- 2 Sottobase a 1 posto
- 3 Tiranti modulari
- 4 Valvola
- 5 Bobina
- 6 Connettore singolo

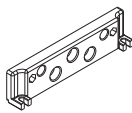
Coppia di serraggio raccordi

Filettatura	Coppia max (Nm)
M5	3
M7	3
G1/8	3
G1/4	10

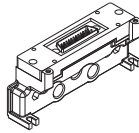
GP-6100 GP-6110 GP-611212 GP-611806 GP-6310/1/2 GP-6320/1/2



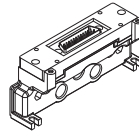
piastra d'estremità filettata
peso: 0,046 Kg



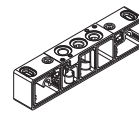
piastra d'estremità di chiusura
peso: 0,050 Kg



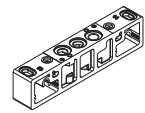
piastra d'estremità filettata con connettore maschio 25 poli 12+12 bobine pilotaggio 12-14
peso: 0,100 Kg



piastra d'estremità filettata con connettore maschio 25 poli 18 bobine pilotaggio 14 6 bobine pilotaggio 12 (solo per pilotaggio 14 superiore alle 12 bobine max 18)
peso: 0,102 Kg

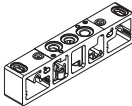


sottobase con diaframmi aperti
GP-6310 senza connessione elettrica
GP-6311 monostabile
GP-6312 bistabile
peso: 0,060 Kg



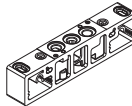
sottobase con diaframmi chiusi
GP-6320 senza connessione elettrica
GP-6321 monostabile
GP-6322 bistabile
peso: 0,062 Kg

GP-6330/1/2 GP-6340/1/2 GP-6380 GP-6385



3 1 5

sottobase con alimentazione chiusa e scarichi aperti
GP-6330 senza connessione elettrica
GP-6331 mostabile
GP-6332 bistabile
peso: 0,062 Kg



3 1 5

sottobase con alimentazione aperta e scarichi chiusi
GP-6340 senza connessione elettrica
GP-6341 mostabile
GP-6342 bistabile
peso: 0,062 Kg



piastrina di alimentazione intermedia (utilizzabile solo con sottobasi serie GP-63...)
peso: 0,036 Kg



piastrina di chiusura posto valvola inutilizzato
peso: 0,018 Kg

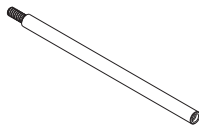
GP-6400-1 GP-6400-2 GP-6400-5 GP-6512-01/..MF GP-6514-01/..MF GP-651418



tirante modulare 1 posto valvola
peso: 0,004 Kg (confezioni da 100 pz.)



tirante modulare 2 posti valvola
peso: 0,010 Kg (confezioni da 100 pz.)



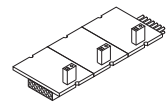
tirante modulare 5 posti valvola
peso: 0,022 Kg (confezioni da 100 pz.)



schede BUS di connessione lato pilotaggio 12 con 12 pin
GP-6512-01MF 1 posto
GP-6512-02MF 2 posti
GP-6512-03MF 3 posti
GP-6512-05MF 5 posti
GP-6512-06MF 6 posti
peso: 0,003 Kg (per ogni posto)



schede BUS di connessione lato pilotaggio 14 con 12 pin
GP-6514-01MF 1 posto
GP-6514-02MF 2 posti
GP-6514-03MF 3 posti
GP-6514-05MF 5 posti
GP-6514-06MF 6 posti
peso: 0,003 Kg (per ogni posto)



schede BUS di connessione lato pilotaggio 14 con 18 pin (solo 12 posti) per batterie con pilotaggio 14 superiore alle 12 bobine fino a un massimo di 18, usare la scheda **GP-651418** pari a 12 posizioni e a seguire la scheda **GP-6514-...**
peso: 0,003 Kg (per ogni posto)

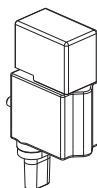
AZ4-VN0416 vite brugola M04x16 per tiranti (confezioni da 100 pz.)
AZ4-SN004A dado esagonale M4 (confezioni da 100 pz.)

a richiesta soluzioni personalizzate fino a 12 posti

DD-051 DD-051C**



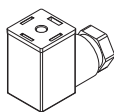
bobina 24 V CC 2 W per collegamento singolo
peso: 0,019 Kg



bobina 24 V CC 2 W con connettore integrato per versione multipolare
peso: 0,028 Kg

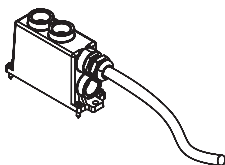
Connessioni elettriche

AM-5109



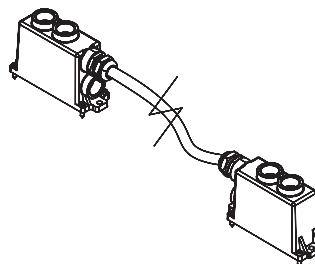
■ connettore 15 mm

TSCF24S0300
TSCF24S0500
TSCF24S1000



■ connettore volante femmina sub D a norme CEI 20-22 O.R. II (a richiesta) precablato per 24 bobine viti di fissaggio M3 x 12

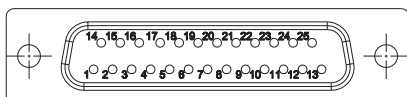
TSCF16D0300
TSCF16D0500
TSCF16D1000



■ connettore volante maschio/femmina sub D a norme CEI 20-22 O.R. (a richiesta) precablato per 24 bobine con cavo Ø8 mm da 3-5-10 m idoneo per posa mobile viti di fissaggio M3 x 12

Identificazione colori dei cavi secondo lo standard DIN 47100

Connettore femmina D-SUB 25 poli per collegamento 12+12 bobine



PIN N°	Colore	Bobina	Azionamento lato		Valvola N°
			GP-11212	GP-611806	
1	bianco	1	14	14	1
2	marrone	2	12	12	1
3	verde	3	14	14	2
4	giallo	4	12	12	2
5	grigio	5	14	14	3
6	rosa	6	12	12	3
7	blu	7	14	14	4
8	rosso	8	12	12	4
9	nero	9	14	14	5
10	viola	10	12	12	5
11	grigio-rosa	11	14	14	6
12	rosso-blu	12	12	12	6
13	bianco-verde	13	14	14	7
14	marrone-verde	14	12	14	7
15	bianco-giallo	15	14	14	8
16	giallo-marrone	16	12	14	8
17	bianco-grigio	17	14	14	9
18	grigio-marrone	18	12	14	9
19	bianco-rosa	19	14	14	10
20	rosa-marrone	20	12	14	10
21	bianco-blu	21	14	14	11
22	marrone-blu	22	12	14	11
23	bianco-rosso	23	14	14	12
24	marrone-rosso marrone-nero schermo	comune basso	-	-	-
25	bianco-nero	24	12	14	12