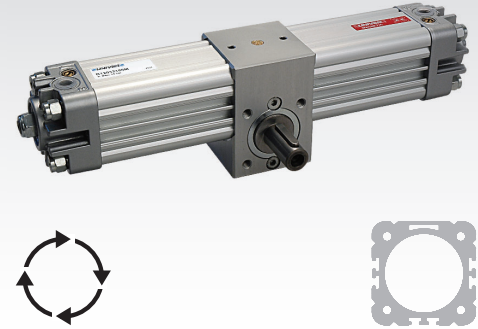


1

CARACTERÍSTICAS

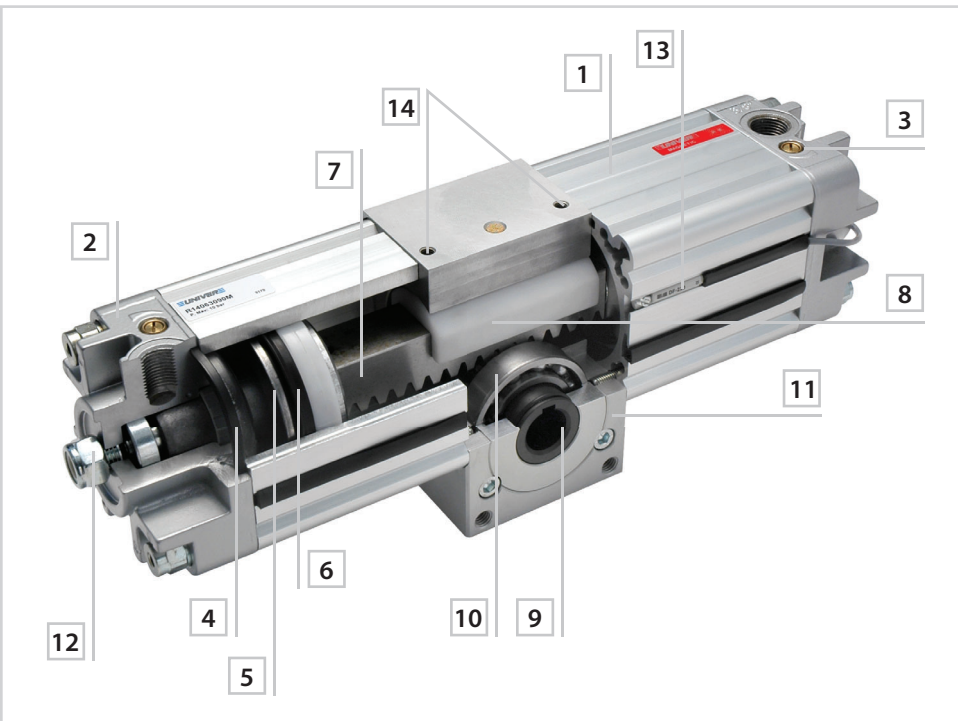
Temperatura ambiente	-20 ÷ 80 °C
Fluido	aire filtrado, con o sin lubricación
Presión de trabajo	1,5 ÷ 10 bar
Testeras	aluminio
Camisa	aluminio
Pistón	fundición a presión en aleación de aluminio
Patín de guía	resina acetálica
Cremallera	acero
Juntas pistón	NBR
Piñón	acero nitrurado
Paragolpes	NBR
Amortiguadores	neumáticos regulables (estándar de serie)



CLAVE DE CODIFICACIÓN

R	1	1	0	3	2	1	8	0	
1	2	3	4	5					

1 Serie	2 Tipología	3 Diámetro (mm)	4 Ángulo de rotación	5 Magnético
R = Cilindros rotativos Ø 32 ÷ 125 mm	11 = Piñón macho sin regulación (grado de precisión ± 3°) 12 = Piñón macho con regulación ± 5° 13 = Piñón hembra sin regulación (grado de precisión ± 3°) 14 = Piñón hembra con regulación ± 5°	032 = Ø32 040 = Ø40 050 = Ø50 063 = Ø63 080 = Ø80 100 = Ø100 125 = Ø125	090 = 90° 180 = 180° 270 = 270° 360 = 360°	M = Versión magnética



- | | |
|---|--|
| 1. Camisa: perfil extrusionado en aleación de aluminio | 8. Patín de guía para cremallera (con sistema de recuperación del juego) |
| 2. Testeras fundidas a presión en aleación de aluminio | 9. Piñón de acero nitrurado |
| 3. Amortiguadores neumáticos regulables | 10. Cojinetes de bolas para soporte del piñón |
| 4. Juntas paragolpes | 11. Cuerpo central de aluminio |
| 5. Pistón fundido a presión en aleación de aluminio y patín de guía en resina acetálica | 12. Tornillo de regulación con ángulo de rotación ± 2,5° |
| 6. Juntas pistón en mezcla nitrílica | 13. Sensor magnético DF |
| 7. Cremallera de sección cuadrada de acero normalizado | 14. Tornillo para la recuperación juego de la cremallera |

ACCESORIOS

Ø	Sensor DF y banda cobre cables sensor DHF	Bloqueo guía cable sensor DF
32	 DF DHF-0020100	 DF-001
40		
50		
63		
80		
100		
125		