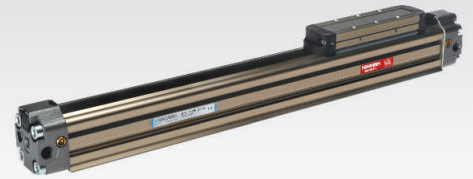


CARACTERÍSTICAS

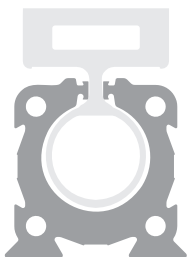
Temperatura ambiente	-20 ÷ 80 °C
Fluido	aire filtrado lubricado (sin lubricación hasta carrera 500 mm)
Presión de trabajo	3 ÷ 10 bar
Testeras	fundición a presión en aleación ligera
Camisa	aluminio anodizado
Pistón	aluminio
Patín de guía	resina acetálica
Juntas pistón	NBR
Paragolpes	mecánicos
Amortiguadores	neumáticos regulables (estándar de serie)
Magnete	bajo pedido



CLAVE DE CODIFICACIÓN

S	1	0	1	1	2	5	0	8	5	0		
1	2	3	4	5	6	7	8					

1 Serie S1 = Cilindros sin vástago versión estándar Ø 16÷50 mm	2 Tipología de carro 0 = Carro estándar 2 = Carro medio (excepto Ø16) 3 = Carro largo (excepto Ø16)	3 Alimentación testera izquierda 0 = Ninguna alimentación (ambas cámaras se alimentan por la testera derecha) 1 = Alimentación lateral (excepto Ø16) 2 = Alimentación dorsal (excepto Ø16) 3 = Alimentación posterior (excepto Ø16)
4 Alimentación testera derecha 1 = Alimentación lateral (excepto Ø16) 2 = Alimentación dorsal (excepto Ø16) 3 = Alimentación posterior (excepto Ø16) 4 = Alimentación posterior de ambas cámaras por la testera derecha 5 = Alimentación lateral de ambas cámaras por la testera derecha (sólo Ø16)	5 Diámetro (mm) 16 = Ø16 25 = Ø25 32 = Ø32 40 = Ø40 50 = Ø50	6 Carrera (mm) Hasta 5000 (Ø 16) Hasta 6000 (Ø 25÷50)
7 Magnético M = Versión magnética de serie (Ø 16) bajo pedido (Ø 25 ÷ 50)	8 Variante ATEX X = Atex (bajo pedido) Para tipos y versiones consultar el catálogo ATEX	



S1

- Perfil extrusionado de aluminio Ø 16 ÷ 50 mm
- Carrera hasta 6 m
- Diferentes posibilidades de alimentación de las testeras
- Varias tipologías de carros
- Alta velocidad de traslación 0,2 ÷ 3 m/s

FIJACIONES Y ACCESORIOS

Ø	Pie	Pie en ángulo	Placa de fijación	Charnela oscilante	Soporte conexión hembra con rosca	Soporte perno macho con rosca	Soporte conexión hembra sin rosca	Sensor DF y banda cubre cables DHF	Bloqueo cable guía cable sensor DF	Sensor DH	Soporte de fijación para sensor DH
16		-								-	-
25	-							-	-	DH	DH-S25
32	-							-	-		DH-S32
40		-						-	-		DH-S40
50		-		-	-	-	-	-	-	-	DH-S50