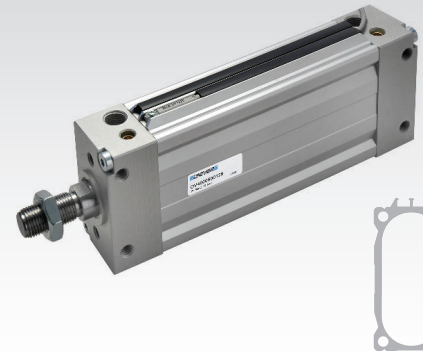


**MERKMALE**

|                              |  |
|------------------------------|--|
| Umgebungstemperatur          | -20 ÷ 80 °C                                    |
| Betriebsmedium               | gefilterte Druckluft, mit oder ohne Schmierung |
| Betriebsdruck                | 1,5 ÷ 10 bar                                   |
| Zylinderköpfe                | Aluminium eloxiert                             |
| Zylinderrohr                 | Aluminium eloxiert                             |
| Kolben                       | Aluminium                                      |
| Führungsschlitten            | Technopolymer                                  |
| Kolbenstange                 | Edelstahl (Ø18÷25), verchromter Stahl (Ø32÷80) |
| Kolbendichtungen             | NBR  |
| Kolbenstangen-Führungsbuchse | serienmäßig                                    |
| Abstreifer                   | Polyurethan                                    |
| Dämpfungen                   | pneumatisch einstellbar (serienmäßig)          |
| Magnet                       | Neodym (serienmäßig)                           |


**TYPENSCHLÜSSEL**

|   |   |   |   |   |   |   |   |   |   |   |   |  |
|---|---|---|---|---|---|---|---|---|---|---|---|--|
| O | V | 2 | 0 | 0 | 0 | 3 | 2 | 0 | 0 | 5 | 0 |  |
| 1 | 2 | 3 | 4 |   | 5 |   |   | 6 |   |   |   |  |

|  |  |  |
|--|--|--|
| <b>1 Serie</b><br>OV = Ovalzylinder Ø 18÷80 mm<br>   | <b>2 Typ</b><br>1 = Kolbenstange aus Edelstahl mit Innengewinde (Ø18÷80)<br>2 = Kolbenstange aus verchromtem Stahl mit Innengewinde (Ø32÷80)<br>3 = Kolbenstange aus Edelstahl mit Außengewinde (Ø18÷80)<br>4 = Kolbenstange aus verchromtem Stahl mit Außengewinde (Ø32÷80) | <b>3 Ausführung</b><br>00 = D.W. Standardversion<br>01 = D.W. durchgehende Kolbenstange<br>02 = D.W. durchgehende hohle Kolbenstange<br><br>D.W. = doppelwirkend |
| <b>4 Durchmesser (mm)</b><br>018 = Ø18<br>025 = Ø25<br>032 = Ø32<br>040 = Ø40<br>050 = Ø50<br>063 = Ø63<br>080 = Ø80 | <b>5 Hub (mm)</b><br>0010 - 0025 - 0040 - 0050 - 0080 - 0100 - 0125 - 0160 - 0200 (Ø18-25)<br>0010 - 0025 - 0040 - 0050 - 0080 - 0100 - 0125 - 0160 - 0200 - 0250 - 0320 (Ø32÷80)  | <b>6 Variante ATEX</b><br>X = ATEX Optional<br><br>für Typ und Ausführungen, Katalog ATEX befragen   |

Theoretische Kräfte (N), die sich bei dem jeweiligen Betriebsdruck (bar) entwickeln

| Ø  | Betriebsdruck bar Schubkraft |      |      |      |      | Betriebsdruck bar Zugkraft |      |      |      |      | Dämpfungslänge    |
|----|------------------------------|------|------|------|------|----------------------------|------|------|------|------|-------------------|
|    | 2                            | 4    | 6    | 8    | 10   | 2                          | 4    | 6    | 8    | 10   |                   |
| 18 | 54                           | 108  | 162  | 216  | 270  | 41                         | 82   | 122  | 163  | 204  | 8                 |
| 25 | 98                           | 196  | 295  | 393  | 491  | 82                         | 165  | 247  | 330  | 412  | 10                |
| 32 | 161                          | 322  | 483  | 643  | 804  | 138                        | 276  | 415  | 553  | 691  | 10                |
| 40 | 251                          | 502  | 754  | 1005 | 1256 | 221                        | 422  | 633  | 844  | 1055 | 14                |
| 50 | 393                          | 785  | 1178 | 1570 | 1963 | 330                        | 660  | 990  | 1320 | 1650 | vorn 11/hinten 14 |
| 63 | 623                          | 1246 | 1870 | 2493 | 3116 | 560                        | 1120 | 1682 | 2240 | 2800 | vorn 11/hinten 14 |
| 80 | 1005                         | 2010 | 3015 | 4019 | 5024 | 942                        | 1884 | 2826 | 3770 | 4711 | vorn 20/hinten 27 |

**BEFESTIGUNGEN UND ZUBEHÖR**

| Ø  | Gabelgelenk mit Bolzen | Gelenkkopf selbstschmierend | Gabelstück mit Gelenkzapfen | Gabelstück mit Gelenkzapfen winklig | Gelenk selbstausrichtend | Fußbefestigung | Gelenklager | Flansch   | Sensor DF und Abdeckband DHF | Kabelklemme für Sensor DF |
|----|------------------------|-----------------------------|-----------------------------|-------------------------------------|--------------------------|----------------|-------------|-----------|------------------------------|---------------------------|
| 18 |                        |                             |                             |                                     |                          |                |             |           |                              |                           |
| 25 | MF-15020               | MF-17020                    | MF-22020                    | MF-23020                            | KF-24020                 | OVF-13018      | OVF-11018   | OVF-12018 |                              |                           |
| 32 | KF-15032               | KF-17032                    | KF-22025                    | KF-23025                            | KF-24032                 | OVF-13025      | OVF-11025   | OVF-12025 |                              |                           |
| 40 | KF-15040               | KF-17040                    | KF-22025                    | KF-23025                            | KF-24032                 | OVF-13032      | OVF-11032   | OVF-12032 |                              |                           |
| 50 | KF-15050               | KF-17050                    | KF-22040                    | KF-23040                            | KF-24040                 | OVF-13040      | OVF-11040   | OVF-12040 |                              |                           |
| 63 | KF-15050               | KF-17050                    | KF-22050                    | KF-23050                            | KF-24050                 | OVF-13050      | OVF-11050   | OVF-12050 |                              |                           |
| 80 | KF-15050               | KF-17050                    | KF-22050                    | KF-23050                            | KF-24050                 | OVF-13063      | OVF-11063   | OVF-12063 |                              |                           |
|    |                        |                             |                             |                                     |                          | OVF-13080      | OVF-11080   | OVF-12080 | DF DHF-0020100               | DF-001                    |