

MERKMALE

Umgebungstemperatur	-20 ÷ +80 °C
Betriebsmedium	gefilterte Druckluft, mit oder ohne Schmierung
Betriebsdruck	4,5 ÷ 10 bar
Körper	Aluminiumdruckguss
Dichtungen	NBR
Innenteile	Messing/Aluminium

Die UNIVER Feststelleinheit für kolbenstangenlose Zylinder hat die Funktion, den Schlitten an einem beliebigen Punkt seines Hubes festzuhalten, und dies mit einem hohen Präzisionsgrad. Die Feststelleinheit kann beliebig auf beiden Seiten des Schlittens montiert werden. Ihre mechanische Haltekraft kann durch ein eventuelles Anbringen einer pneumatischen Zusatzvorrichtung noch weiter verstärkt werden.



TYPENSCHLÜSSEL

L	6	-	S	5	0	3	2
1				2			

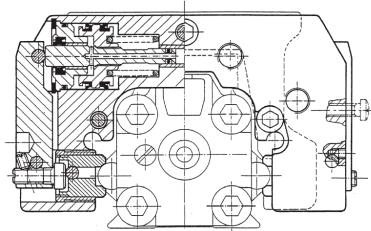
1 Serie

L6-S5 = Feststelleinheit für kolbenstangenlosen Zylinder Serie S5
L6-V1 = Feststelleinheit für kolbenstangenlosen Zylinder Serie VL1

2 Zylinderdurchmesser (mm)

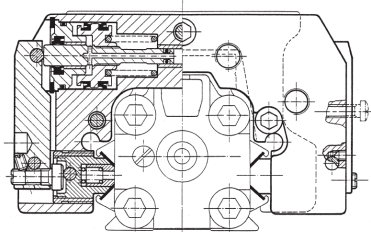
025 = Ø25
032 = Ø32
040 = Ø40
050 = Ø50

■ Serie S5 mit Feststelleinheit L6



- Min. Lösedruck 4,5 bar
- Die Feststelleinheit hält den Schlitten in beiden Richtungen in Position
- Einfacher Montage der Einheit, auf der einen oder der anderen Seite des Schlittens

■ Serie VL1 mit Feststelleinheit L6



- Manuelle Entriegelung, permanent, durch zwei M5-Schrauben
- Die Feststellung erfolgt mit mechanischen Federn, ohne Druckluft
- Zur Erhöhung der Bremskraft ist für dieses Modell eine zusätzliche Druckluftunterstützung vorgesehen