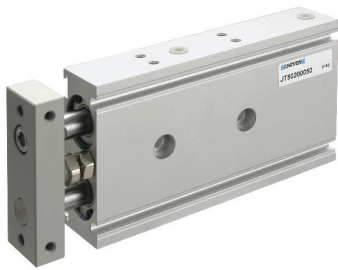


1 Schlitteneinheit mit Doppelkolbenantrieb Ø 6 ÷ 32 mm
JTE


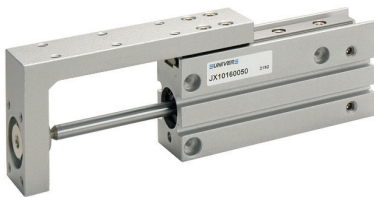
Umgebungstemperatur: -5 ÷ 60 °C
 Hubeinstellung: 0 ÷ 5 mm

Artikelnr.	Ø	Betriebsdruck (bar)	Theoretische Kraftentwicklung (N)*		Standard-Hublänge (mm)	Max. Hub (mm)	Sensor
			Schubkraft	Zugkraft			
JTES006 JTEV006	6	1,5 ÷ 7	28	15,5	10-20-30	50	DF-T + DF-R002 (Adapter)
JTES010 JTEV010	10	1 ÷ 7	113	84	10-15-20-25-30 35-40-45-50-60-70	70	
JTES015 JTEV015	15	1 ÷ 7	200	150	10-15-20-25 30-35-40-45 50-60-70-75 80-90-100	120	
JTES020 JTEV020	20	0,5 ÷ 7	314	236		130	
JTES025 JTEV025	25	0,5 ÷ 7	490	378		150	
JTES032 JTEV032	32	0,5 ÷ 7	802	603		150	

S = Gleitführung

V = Kugelumlauführung

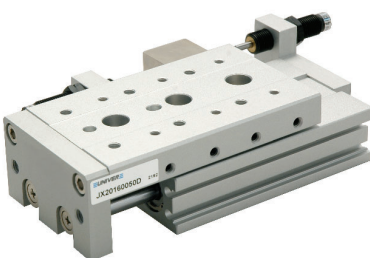
* = Theoretische Kraftentwicklung mit Druck von 5 bar

Pneumatischer Mini-Schlitten Ø 6 ÷ 20 mm
JX1


Umgebungstemperatur: -5 ÷ 60 °C
 integrierte Linearführung

Artikelnr.	Ø	Betriebsdruck (bar)	Theoretische Kraftentwicklung (N)*		Standard-Hublänge (mm)	Sensor
			Schubkraft	Zugkraft		
JX1006	6	1,2 ÷ 7	14,2	10,6	5-10-15-20-25 30-40-50-60	DF-T
JX1010	10	0,6 ÷ 7	39,3	33		
JX1016	16	0,6 ÷ 7	101	86		
JX1020	20	0,5 ÷ 7	157	132		

* = Theoretische Kraftentwicklung mit Druck von 5 bar

Kompaktschlitten Ø 6 ÷ 25 mm
JX2


Umgebungstemperatur: 0 ÷ 60 °C

Ausführungen auf Anfrage: mit Hubeinstellschraube (die Artikelnummer mit einem "R" ergänzen z.B. JX2008R) mit hydraulischen Stoßdämpfern (die Artikelnummer mit einem "D" ergänzen z.B. JX2008D)

Artikelnr.	Ø	Betriebsdruck (bar)	Theoretische Kraftentwicklung (N)*		Standard-Hublänge (mm)	Sensor
			Schubkraft	Zugkraft		
JX2006	6	1 ÷ 8,5	25	20	10-20-30-40-50	DF-T
JX2008	8		51	38	10-20-30-40-50-75	
JX2012	12		113	85	10-20-30-40-50-75-100	
JX2016	16		201	151	10-20-30-40-50-75-100-125	
JX2020	20		314	236	10-20-30-40-50-75-100-125-150	
JX2025	25		491	380	10-20-30-40-50-75-100-125-150	

* = Theoretische Kraftentwicklung mit Druck von 5 bar