

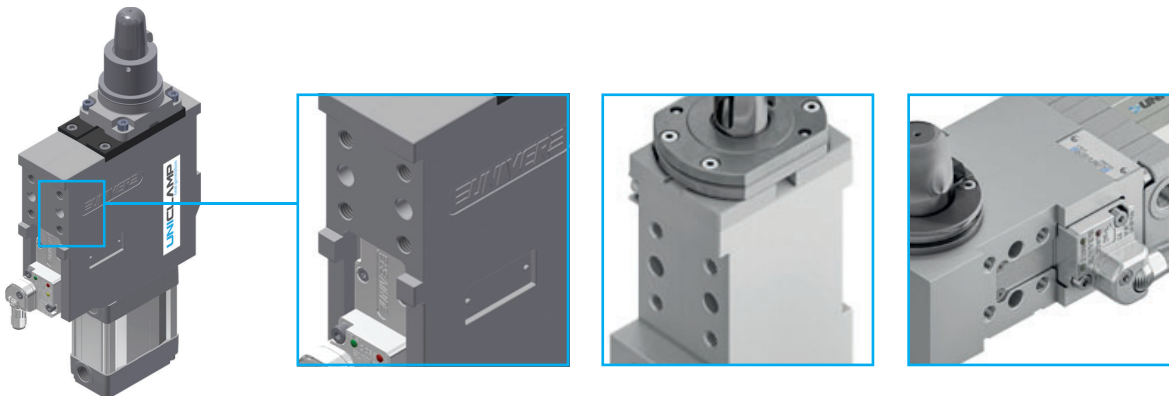
Pneumatische Unterbauspanner UNICLAMP Serie

UNIVER S.p.A.
Headquarters
 20128 **Milano**
 Via Eraclito, 31
 Tel. +39 02 25298.1
 Fax +39 02 2575254
 info@univer-group.com
 www.univer-group.com

Die Bedienung, Positionierung und die Wartungsarbeiten dürfen von autorisiertem Personal durchgeführt werden, wenn das System getrennt wird und alle Bemerkungen eingehalten werden, die die Sicherheit des Personals gewährleisten. Die Restrisiken bezüglich der Wartungsphase bestehen in der Quetschung der oberen Körperteile des Bedieners. Als präventive Maßnahme muss eine geeignete Signalisierung den Bediener alarmieren.

> Befestigungsanleitung

Die Befestigung kann über die Vorderseite oder Rückseite des Gehäuses erfolgen.



■ Montage

- Zwei Ø8H7 Stifte in die Stiftbohrungen einsetzen
- Langsam die M8 Schrauben anziehen, sodass sie ca. 12 mm tief in die Gewindebohrung sitzen, somit verringern sie die Anzugdrehmoment bei 15 Nm

> Anleitung für die Energieversorgung

Den Pneumatik-Schlauch mit geeigneten Verschraubungen anschließen:

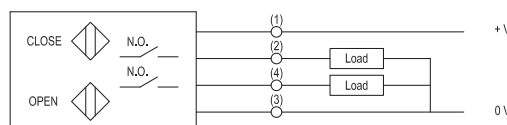
Serie USP32, USC40, USR40 Verschraubungen -> G1/8"
 Serie USP50, USP50U, USP63, USS50, USS63, UST50, USSL50 -> Verschraubungen G1/4"

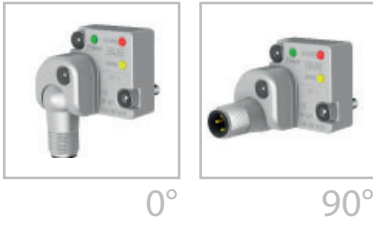
Betriebsdruck: 4-6 Bar

> Elektrosensor

ELEKTRISCHE EIGENSCHAFTEN

| | |
|-----------------------------|-------------------|
| Versorgungsspannung | 10-30 V DC |
| Versorgungsstrom ohne Laden | <25 mA |
| Kommutierungsstrom | 30 mA |
| Spannungsabfall | <3,5 V DC |
| Outputlogik | PNP N.O. |
| Optische Anzeige Versorgung | grün (Versorgung) |
| Optische Anzeige CLOSE | rot (close) |
| Optische Anzeige OPEN | gelb (open) |
| Schutzart | IP 67 |
| Gewicht | 64 gr |
| Kein Reset | |





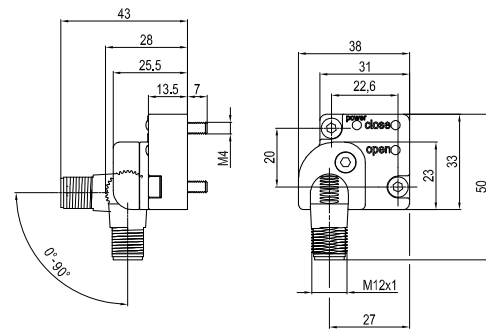
Austausch des Positionssensors

Die zwei Schrauben der Abfragekassette lösen und den Sensor austauschen

Steckerorientierung

- Die Steckerschraube lösen
- Drehen Sie den Stecker (0° oder 90°)
- Die Steckerschraube fest anziehen

Abmessungen



>Art und Häufigkeit der Kontrolle oder Wartungsarbeit

Der Spanner wurde so konstruiert und konzipiert das Einstellungswartung nicht notwendig ist.

Empfehlenswert ist es monatlich die Schweißpunkte mit geeignetem, nicht-aggressivem, oder ätzendem Mittel zu säubern.