

MERKMALE

Temperatur	-20 ÷ 80 °C
Betriebsmedium	Druckluft
Max. Druck	15 bar (in Abhängigkeit von dem verwendeten Schlauch)
Betriebsdruck	9 bar
Gehäuse	Technopolymer
Befestigungselement	Messing vernickelt mit O-Ring aus NBR bei zylindrischer Version (Standard) Teflonbeschichtung bei konischer Version (auf Anfrage)
Spannung	Edelstahl
Auslösering	Technopolymer
Anwendungen	Druckluftkreise
Empfohlene Verbindungsschläuche	Polyamid PA 10.12, Polyurethan Sh.A98, Co-Polyurethan Sh.55D

Drosselventile aus Technopolymer

■ HC01/HC02

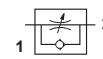
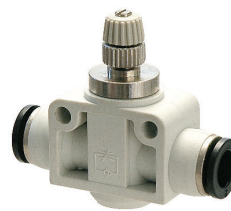
Drosselrückschlagventil, winklig, schwenkbar



Ablass	Speisung	Ø	Anschluss
HC0104M5	HC0204M5	4	M5
HC0106M5	HC0206M5	6	M5
HC010418	HC020418	4	G1/8
HC010618	HC020618	6	G1/8
HC010818	HC020818	8	G1/8
HC010414	HC020414	4	G1/4
HC010614	HC020614	6	G1/4
HC010814	HC020814	8	G1/4
HC011014	HC021014	10	G1/4
HC010838	HC020838	8	G3/8
HC011038	HC021038	10	G3/8
HC011238	HC021238	12	G3/8
HC011012	HC021012	10	G1/2
HC011212	HC021212	12	G1/2

■ HC04

Drosselrückschlagventil, in Linie



	Ø1
HC040404	4
HC040606	6
HC040808	8
HC041010	10
HC041212	12

■ HC01T/HC02T

Drosselrückschlagventil, winklig, schwenkbar, Schraubenzieherschlitz



Ablass	Speisung	Ø	Anschluss
HC01T0418	HC02T0418	4	G1/8
HC01T0618	HC02T0618	6	G1/8
HC01T0818	HC02T0818	8	G1/8
HC01T1018	HC02T1018	10	G1/8
HC01T1218	HC02T1218	12	G1/8
HC01T0614	HC02T0614	6	G1/4
HC01T0814	HC02T0814	8	G1/4
HC01T1014	HC02T1014	10	G1/4
HC01T1214	HC02T1214	12	G1/4
HC01T0638	HC02T0638	6	G3/8
HC01T0838	HC02T0838	8	G3/8
HC01T1038	HC02T1038	10	G3/8
HC01T1238	HC02T1238	12	G3/8

MERKMALE

Temperatur	0 ÷ 70 °C
Betriebsmedium	Druckluft
Max. Druck	10 bar
Betriebsdruck	0,3 ÷ 10 bar

Drosselventile mit Metallgehäuse

■ **HC21/HC22**

Drosselrückschlagventil, winklig, schwenkbar



	Abläss	Speisung	Ø	Anschluss
Abläss	HC2104M5	HC2204M5	4	M5
	HC210418	HC220418	4	G1/8
	HC210618	HC220618	6	G1/8
	HC210818	HC220818	8	G1/8
	HC210614	HC220614	6	G1/4
Speisung	HC210814	HC220814	8	G1/4
	HC211014	HC221014	10	G1/4

■ **HC18/HC19**

Drosselrückschlagventil, winklig, schwenkbar, Schraubenzieherschlitz



	Abläss	Speisung	Ø	Anschluss
Abläss	HC1804M5	HC1904M5	4	M5
	HC180418	HC190418	4	G1/8
	HC180618	HC190618	6	G1/8
	HC180818	HC190818	8	G1/8
	HC180614	HC190614	6	G1/4
Speisung	HC180814	HC190814	8	G1/4
	HC181014	HC191014	10	G1/4

■ **HC27/HC28**

Drosselrückschlagventil, winklig, schwenkbar, Außen-/Innengewinde

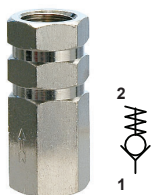


	Abläss	Speisung	Anschluss
Abläss	HC27M5M5	HC28M5M5	M5
	HC271818	HC281818	G1/8
	HC271414	HC281414	G1/4
	HC273838	HC283838	G3/8
	HC271212	HC281212	G1/2
Speisung			

Rückschlagventile

■ **HC13**

Rückschlagventil, Innen-Innen

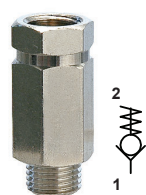


	Anschluss
HC1300M5	M5
HC130018	G1/8
HC130014	G1/4
HC130038	G3/8
HC130012	G1/2

Dichtungen für hohe Temperatur auf Anfrage

■ **HC14**

Rückschlagventil, Innen-Außen



	Anschluss
HC140018	G1/8
HC140014	G1/4

Dichtungen für hohe Temperatur auf Anfrage

■ **HC15**

Rückschlagventil mit Steckanschlüssen für Schlauch



	Ø
HC150004	4
HC150006	6
HC150008	8

■ **HC17**

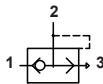
Rückschlagventil mit Gewindeanschluss



	Ø	Anschluss
HC170418	4	G1/8
HC170618	6	G1/8
HC170818	8	G1/8
HC170614	6	G1/4
HC170814	8	G1/4
HC171038	10	G3/8
HC171238	12	G3/8
HC171012	10	G1/2
HC171212	12	G1/2

Schnellentlüftungsventile

■ HC06
Schnellentlüftungsventil



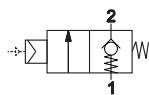
Durchfluss bei 6 bar (l/min)

	Anschluss	1→2	2→3
HC0600M5	M5	220	300
HC060018	G1/8	680	1100
HC060014	G1/4	1200	2100
HC060038	G3/8	2300	4800
HC060012	G1/2	3400	6100
HC060034	G3/4	3200	8750
HC060001	G1	2900	10.750

Sperrventil

Mini-Druckregler 0 ÷ 8 bar

■ HC34

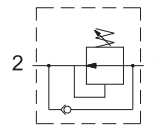


HB40 Ringstück, einfach



	A	I	Durchfluss bei 6 bar (l/min)
HC3418M5	G1/8	M5	400
HC3414M5	G1/4	M5	850
HC343818	G3/8	G1/8	1250

■ HC35



HB40 Ringstück, einfach



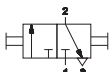
	Anschluss	Durchfluss bei 6 bar (l/min)
HC350018	G1/8	580
HC350014	G1/4	750

MERKMALE

Temperatur	-25 ÷ 90 °C
Betriebsmedium	0 ÷ 60 °C (Technopolymer HC11-12)
Max. Druck	Druckluft, Vakuum
Betriebsdruck	15 bar
	0 ÷ 10 bar

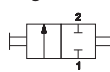
Manuelle Ventile für Leitungseinbau

■ HC05
Schieberventil



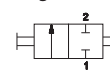
	Anschluss
HC0500M5	M5
HC050018	G1/8
HC050014	G1/4
HC050038	G3/8
HC050012	G1/2
HC050034	G3/4

■ HC07
Kugelhahn, Innen-Innen



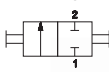
	Anschluss
HC070018	G1/8
HC070014	G1/4
HC070038	G3/8
HC070012	G1/2
HC070034	G3/4

■ HC08
Kugelhahn, Außen-Innen



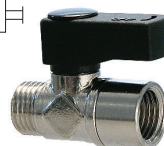
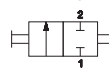
	Anschluss
HC080018	G1/8
HC080014	G1/4
HC080038	G3/8
HC080012	G1/2
HC080034	G3/4

■ HC09
Mini-Kugelhahn mit schwarzem Handgriff, Innen-Innen



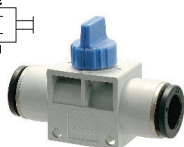
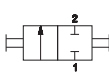
	Anschluss
HC090018	G1/8
HC090014	G1/4

■ HC10
Mini-Kugelhahn mit schwarzem Handgriff, Außen-Innen



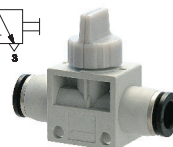
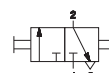
	Anschluss
HC100018	G1/8
HC100014	G1/4

■ HC11
Manuelles Miniaturventil 2/2



	Ø
HC110606	6
HC110808	8
HC111010	10
HC111212	12

■ HC12
Manuelles Miniaturventil 3/2



	Ø
HC120606	6
HC120808	8
HC121010	10
HC121212	12

Schalldämpfer

■ HC51

Schalldämpfer, flach, Sinterbronze



	Anschluss
HC5100M5	M5
HC510018	G1/8
HC510014	G1/4
HC510038	G3/8
HC510012	G1/2
HC510034	G3/4
HC510001	G1
HC510112	G1 1/2

■ HC52

Kegelstumpf-Schalldämpfer, Sinterbronze



	Anschluss
HC5200M5	M5
HC520018	G1/8
HC520014	G1/4
HC520038	G3/8
HC520012	G1/2
HC520034	G3/4
HC520001	G1

■ HC53

Kegelstumpf-Schalldämpfer, Sinterbronze mit Schlüsselansatz oben



	Anschluss
HC5300M5	M5
HC530018	G1/8
HC530014	G1/4
HC530038	G3/8
HC530012	G1/2
HC530034	G3/4
HC530001	G1

■ HC54

Ablassventil mit feinem Schalldämpfer



	Anschluss
HC5400M5	M5
HC540018	G1/8
HC540014	G1/4
HC540038	G3/8
HC540012	G1/2
HC540034	G3/4
HC540001	G1

■ HC55

Ablassventil mit Schalldämpfer



	Anschluss
HC5500M5	M5
HC550018	G1/8
HC550014	G1/4
HC550038	G3/8
HC550012	G1/2
HC550034	G3/4
HC550001	G1

■ HC56

Schalldämpfer, dynamisch, Technopolymer



	Anschluss
HC560018	G1/8
HC560014	G1/4
HC560038	G3/8
HC560012	G1/2
HC560034	G3/4
HC560001	G1

■ HC57

Schalldämpfer, Kunststoff Polyethylen



	Anschluss
HC5700M5	M5
HC570018	G1/8
HC570014	G1/4
HC570038	G3/8
HC570012	G1/2
HC570034	G3/4
HC570001	G1

■ HC58

Schalldämpfer, Technopolymer



	Anschluss
HC580018	G1/8
HC580014	G1/4
HC580038	G3/8
HC580012	G1/2
HC580034	G3/4
HC580001	G1

■ HC59

Schalldämpfer, kuppelförmig mit Stahldraht



	Anschluss
HC5900M5	M5
HC590018	G1/8
HC590014	G1/4
HC590038	G3/8
HC590012	G1/2
HC590034	G3/4
HC590001	G1

■ HC60

Kegelstumpf-Schalldämpfer, sechskant



	Anschluss
HC6000M5	M5
HC600018	G1/8
HC600014	G1/4
HC600038	G3/8
HC600012	G1/2
HC600034	G3/4
HC600001	G1
HC600112	G1 1/2

■ HC61

Schalldämpfer, versenkt



	Anschluss
HC6100M5	M5
HC610018	G1/8
HC610014	G1/4
HC610038	G3/8
HC610012	G1/2
HC610034	G3/4
HC610001	G1